



c|a.u.e

Conseil d'architecture, d'urbanisme
et de l'environnement

Un accompagnement de proximité au service du patrimoine

Xavier Hochart – directeur du CAUE de Côte-d'Or

Rencontres régionales du patrimoine

Cité internationale de la gastronomie et du vin - Dijon

Jeudi 15 février 2024

Les Conseils d'architecture, d'urbanisme et de l'environnement

— Des associations à compétence départementale

Institués par la loi n° 77-2 du 3 janvier 1977 dite loi sur l'architecture, les Conseils d'Architecture, d'Urbanisme et de l'Environnement ont pour objet de promouvoir localement la qualité de l'architecture et de son environnement. Ils articulent leurs actions autour d'un socle de valeurs communes : l'indépendance par rapport aux enjeux – notamment financiers –, la recherche d'innovation dans les méthodes et les démarches, la transversalité des problématiques et l'animation d'un partenariat entre tous les acteurs de l'aménagement du territoire.



CAUE DE CÔTE-D'OR
 21000 DIJON
 Tél : 03 80 30 02 38
info@caue21.fr

[En savoir plus →](#)



CAUE DU DOUBS
 25000 BESANÇON
 Tél : 03 81 68 37 68
contact@maisonhabitatdoub.fr

[En savoir plus →](#)



CAUE DU JURA
 39000 LONS LE SAUNIER
 Tél : 03 84 24 30 36
caue39@caue39.fr

[En savoir plus →](#)



CAUE DE LA NIÈVRE
 58000 NEVERS
 Tél : 03 86 71 66 90
caue58@wanadoo.fr

[En savoir plus →](#)



CAUE DE HAUTE-SAÔNE
 70000 VESOUL
 Tél : 03 84 96 97 77
contact@caue70.fr

[En savoir plus →](#)



CAUE DE SAÔNE-ET-LOIRE
 71300 MONTCEAU-LES-MINES
 Tél : 03 85 69 05 25
contact@caue71.fr

[En savoir plus →](#)



CAUE DE L'YONNE
 89000 AUXERRE
 Tél : 03 58 43 80 33
accueil@caue89.fr

[En savoir plus →](#)



URCAUE BOURGOGNE-FRANCHE-COMTÉ
 21000 DIJON
 Tél : 03 80 30 02 38

[En savoir plus →](#)



Accompagner les collectivités

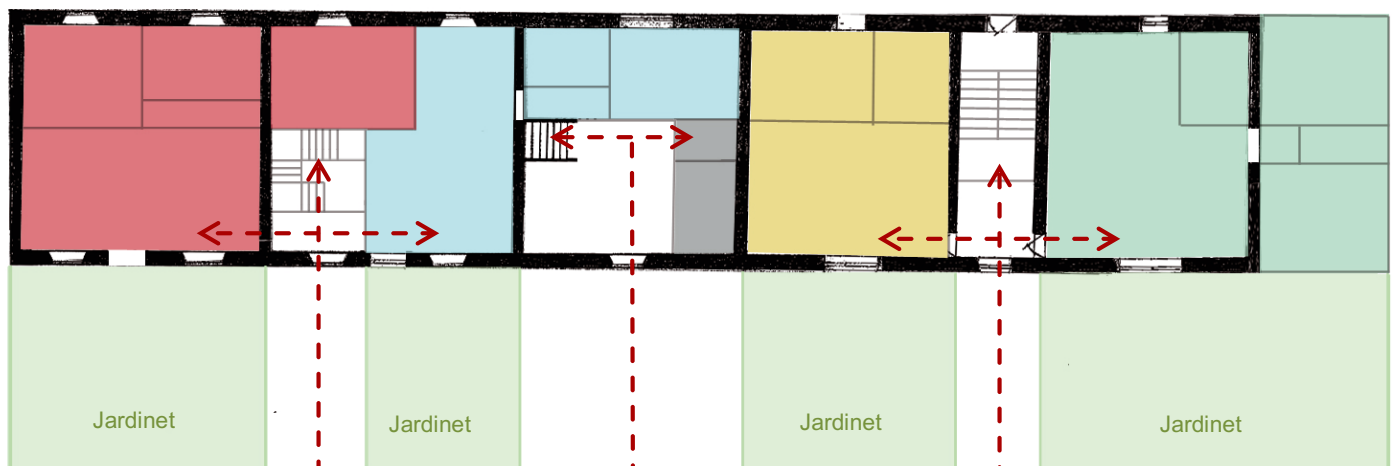


Grosbois-en-Montagne - Ancien presbytère – CAUE 21



Grosbois-en-Montagne - Ancien presbytère - Simon Buri architecte – CAUE 21

Plan schématique de fonctionnement du rez-de-chaussée et de l'étage

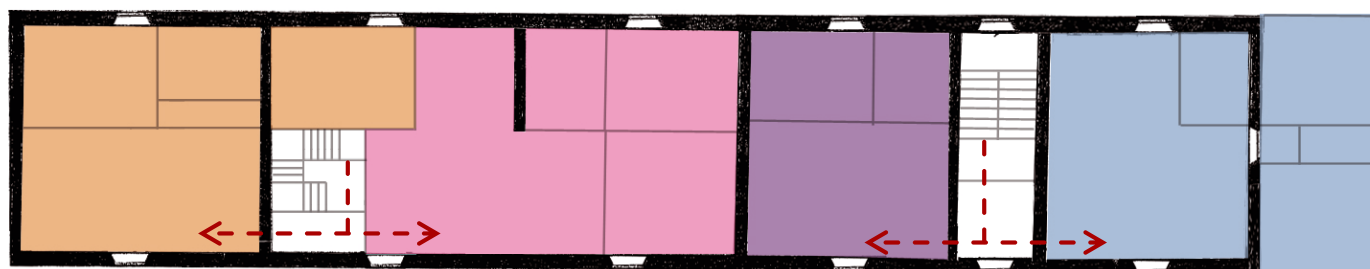


Accès 2 logements rdc
et 2 logements étage

Accès salle
communale et
locaux communs

Accès 2 logements rdc
et 2 logements étage

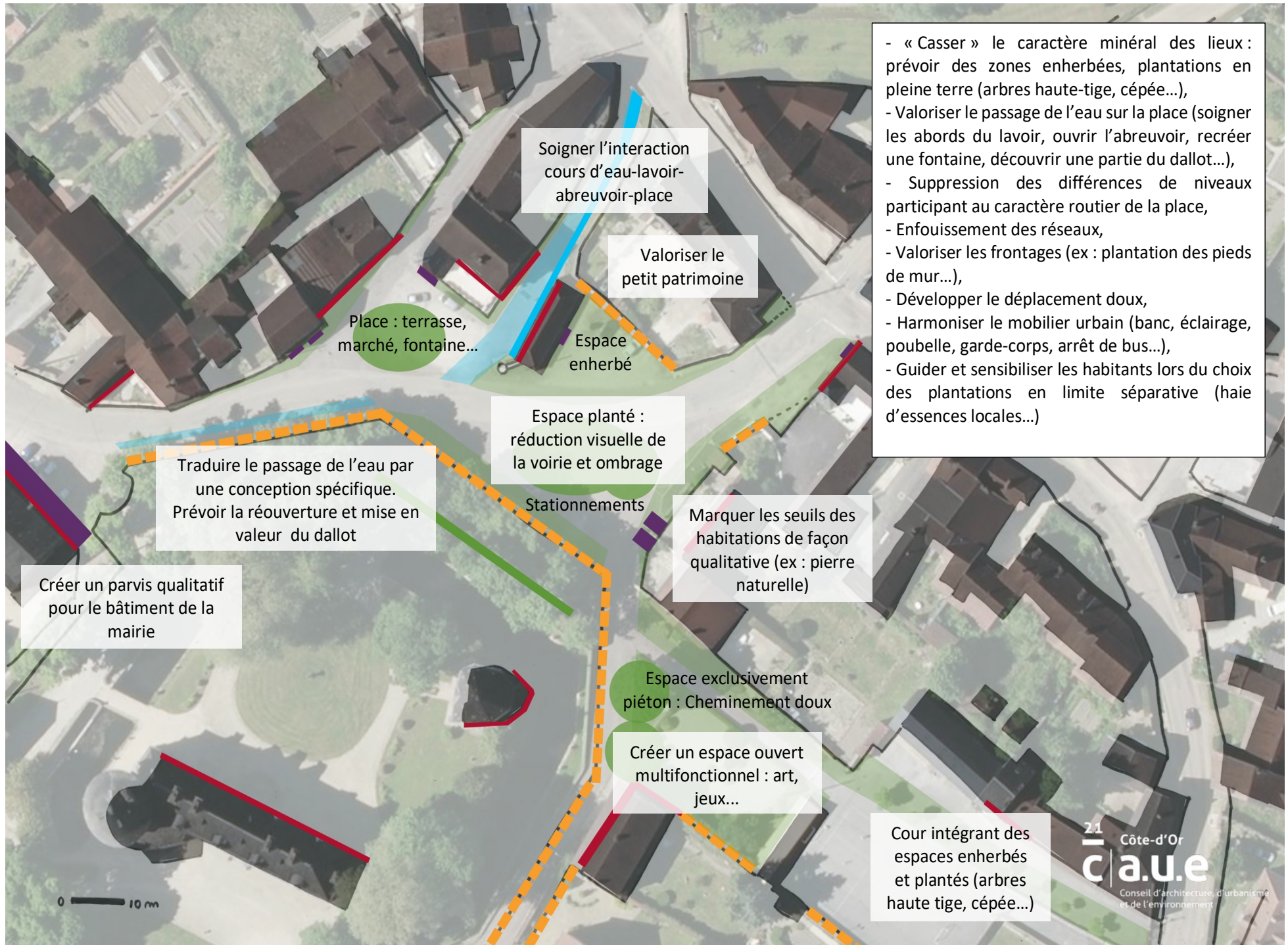
Extension possible



Locaux communs (ordures ménagères, vélos ou caves)

Paliers communs

2 Fenêtres à créer



Soigner l'interaction cours d'eau-lavoir-abreuvoir-place

Valoriser le petit patrimoine

Place : terrasse, marché, fontaine...

Espace enherbé

Espace planté : réduction visuelle de la voirie et ombrage

Traduire le passage de l'eau par une conception spécifique. Prévoir la réouverture et mise en valeur du dallot

Stationnements

Marquer les seuils des habitations de façon qualitative (ex : pierre naturelle)

Créer un parvis qualitatif pour le bâtiment de la mairie

Espace exclusivement piéton : Cheminement doux

Créer un espace ouvert multifonctionnel : art, jeux...

Cour intégrant des espaces enherbés et plantés (arbres haute tige, cèpée...)

- « Casser » le caractère minéral des lieux : prévoir des zones enherbées, plantations en pleine terre (arbres haute-tige, cèpée...),
- Valoriser le passage de l'eau sur la place (soigner les abords du lavoir, ouvrir l'abreuvoir, recréer une fontaine, découvrir une partie du dallot...),
- Suppression des différences de niveaux participant au caractère routier de la place,
- Enfouissement des réseaux,
- Valoriser les frontages (ex : plantation des pieds de mur...),
- Développer le déplacement doux,
- Harmoniser le mobilier urbain (banc, éclairage, poubelle, garde-corps, arrêt de bus...),
- Guider et sensibiliser les habitants lors du choix des plantations en limite séparative (haie d'essences locales...)

0 10 m

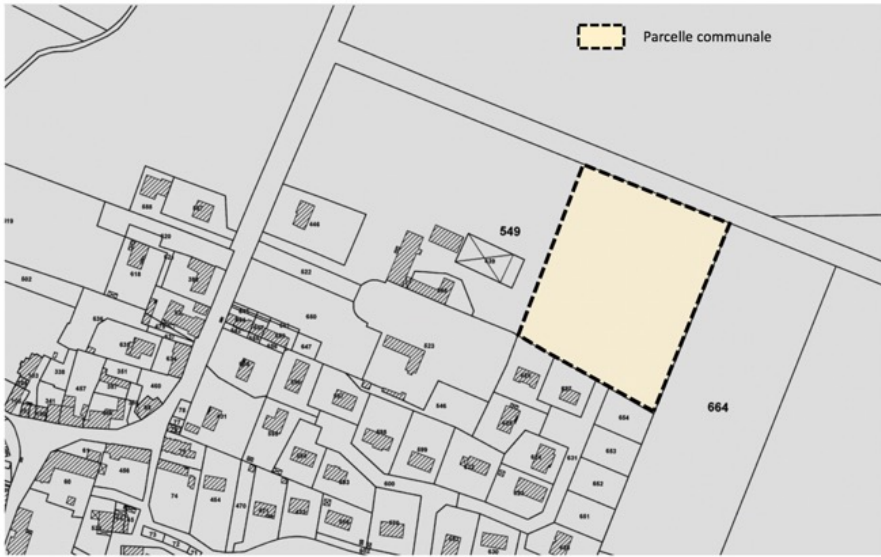


Avot – CAUE 21



Avot – Agence JDM paysagiste concepteur © JDM







Conseiller les porteurs de projet



Former les élus enseignants et professionnels

Missery



Darcey – Atelier diagnostic en marchant – Atelier L.J.N. paysagistes concepteurs - CAUE 21



Anost – Rencontres pour les filières locales de la construction en Massif-Central – CAUE 71



Sensibiliser en milieu scolaire

Dijon

21 Côte-d'Or
ca.u.e
Conseil d'architecture, d'urbanisme
et de l'environnement



Médiation en architecture autour du projet de réhabilitation du collège Jean Macé – CAUE 70



Pouilly-en-Auxois – Collège André Lallemant – Végétalisation de la cour – CAUE 21



Dans cette zone j'ai besoin...



De m'asseoir ,
de me détendre , des
végétaux , de
diversité végétale

De me reposer ,
d'espaces de
convivialité ,



Les grandes thématiques :

- 10 Architecture (2/3)
- 5 Paysage (1/3)

Dont 7/15 avec une approche environnementale.

Transversalité et approche globale des domaines Architecture et paysage.

Domaines dans l'actualité des enjeux sociétaux et environnementaux.

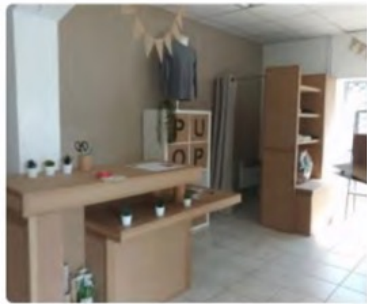
Architecture & patrimoine : regards de lycéens et apprentis

Les lieux de visites : grande richesse & variété

- Fondation Jan Michalski à Montricher
- Chantier du lycée V. Hugo et réalisation de la Maison du comté à Poligny
- Vitra museum
- Parcours à Besançon projets Bien urbain et Hop hop hop
- FRAC Centre à Orléans, Abbayes de Corbigny et de Vézelay, Centre d'art Fondation Zervos
- Circuit à Besançon sur le thème de la revégétalisation
- Atelier photographique de Patrick Lavie
- Visite sur le thème du réemploi à Besançon chez le collectif Hophophop
- Bricologis, quartier Confluence (la Mimolette et le Cube vert réalisé par Jakob et MacFarlane et le musée des Confluences par Coop Himmelb(l)au)
- Jardins Le Flérial et La Haie de Morgon, 89
- Mulhouse écoquartier et jardins



Architecture	5
Parcs et jardins	2
Pratiques émergentes (initiatives participatives, réemploi)	5
Ecoquartier	2



Architecture & patrimoine : regards de lycéens et apprentis
Bilan moral et financier 2022/2023

Type de réalisation, valorisation :

- Rendu architectural : 5
- Maquette et/ou prototype : 6
- Installation ou parcours in situ : 3
- Edition : 0
- Autres (films, expo photo, sites internet) : 5

NB : 6 chantiers participatifs



Les Enfants du Patrimoine

EDITO

La veille des Journées européennes du Patrimoine, les CAUE proposent aux élèves avec leurs enseignants, de la maternelle au lycée, un programme d'activités gratuites et adaptées au jeune public.



www.les-enfants-du-patrimoine.fr



Sensibiliser l'ensemble des publics



Lectures de paysages – Opération Grand Site « Vallée du Hérisson et plateau des 7 lacs » - CAUE 39



Visite – Maisons contemporaines en milieu rural - Studio Justine Fourrier architecte – CAUE 21

A man with a beard and long hair tied back, wearing a dark blue t-shirt and blue jeans, stands in a library. He is looking at a book he is holding in his hands. The library has tall wooden bookshelves filled with books. A red sign on the top shelf reads "Bourgogne". A small display stand on the counter holds a brochure with a landscape image. A desk with a lamp is visible in the background.

**Informers
tous les publics**



Rencontre des équipes URCAUE BFC – Vézelay janvier 2023

Revitalisation des centres-bourgs les habitants au cœur de la démarche

GENAY (CÔTE D'OR)

21

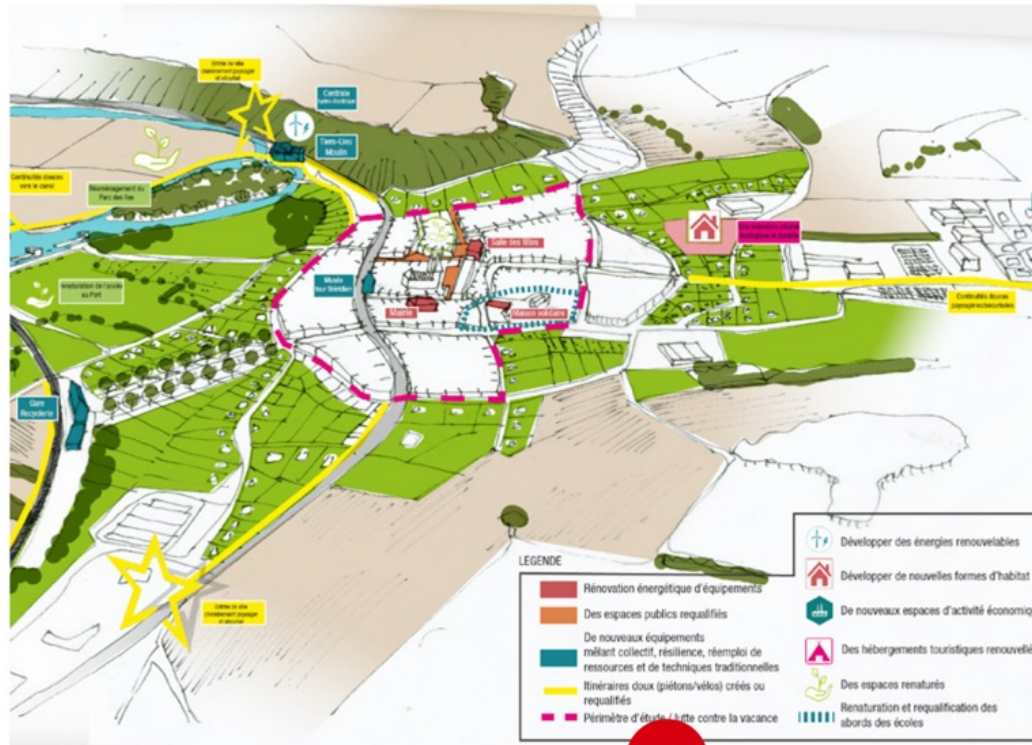


Partenaires - témoins
Communes et habitants

Contexte
Depuis plusieurs années, la commune réfléchit, avec le CAUE, à de nombreux sujets : cadre de vie, lien social, mobilités, nouveaux habitants, commerces, bâtiments.
Afin d'envisager ces

enjeux d'une manière globale, une étude préalable de faisabilité a été lancée sur les espaces publics du centre-bourg. Cette réflexion ne pouvait se faire sans les habitants, qui ont été conviés à plusieurs ateliers de concertation tout au long de l'étude menée par une équipe de paysagistes concepteurs.

En parallèle, le CAUE a contribué à cette démarche en animant plusieurs séances avec les élèves de l'école du village. À l'issue, le Conseil Municipal disposait d'un programme partagé pour lancer une mission de maîtrise d'œuvre sur l'ensemble des espaces publics du centre-bourg.



Aller vers une stratégie de revitalisation

VERMENTON (YONNE)

Partenaires

Commune et Région BFC

Contexte

La commune de Vermenton, 1 259 habitants, joue le rôle de « pôle relais de proximité » (ou bourg d'appui) pour le bassin de vie situé au sud du territoire du Grand Auxerrois. Afin de maintenir cette fonction essentielle de centralité auprès des usagers du territoire, les élus ont souhaité

engager une stratégie globale de revitalisation de la commune destinée à renforcer le dynamisme et le rayonnement du bourg en actionnant différents leviers complémentaires. Le CAUE a apporté son concours afin de synthétiser et organiser les résultats de nombreuses études préalables dans un document stratégique, plan guide de l'action communale pour les 10 ans à venir.

Partenaires

Communauté de communes, commune habitants

Démarche

L'équipe municipale de Reculfoz mène un projet global de requalification et de redéfinition et d'aménagement des espaces publics. Au travers de la planification de son développement pour les 15 prochaines années et d'une réflexion sur ses espaces publics, son objectif est de conforter l'identité de village de montagne – Reculfoz appartient au PNR du Haut-Jura – tant

pour ses habitants que pour les touristes et visiteurs.

L'année 2022 a permis de présenter le fruit des échanges et d'approfondir l'aménagement des espaces publics (anciens jardins, rue principale...), les requalifier et les mettre en valeur, plus spécifiquement les abords de la mairie, espace jugé prioritaire par la commune et formée aujourd'hui d'un vaste espace en enrobé.

Le CAUE a proposé de repenser les abords de la mairie en distinguant les usages (parties circulantes et non circulantes), en créant un véritable espace public, ou encore en valorisant la fontaine-abreuvoir située à proximité de la place. Ce travail a permis à la commune de se positionner sur la réalisation d'une étude pré-opérationnelle pour l'aménagement de ces espaces. Le CAUE a accompagné la commune dans la rédaction d'un cahier des charges et un marché sera lancé début 2023.

Réaménagement du village et planification

RECULFOZ (DOUBS)



25



39

Rencontres des Territoires #2

BRAINANS (JURA)

Contexte

Le thème : « QUEL CADRE DE VIE EN TERRITOIRE RURAL : COMMENT HABITER NOS TERRITOIRES SANS S'ETALER PLUS ? »

Le CAUE a invité :

- > Hervé Marchal - Sociologue, professeur à l'université de Bourgogne-Franche-Comté - Dijon, chercheur associé au Laboratoire lorrain de Sciences sociales,
- > Frédéric Monin - Guenot - Urbaniste, chargé de mission Urbanisme et Architecture, au Parc naturel régional du Ballon des Vosges - Munster
- > Bruno Tonfoni - Maître de conférences ENSAPVS, architecte ACA, urbaniste ENPC, architecte Conseil de l'État pour apporter un éclairage sur les thématiques du renouvellement urbain, de « l'habiter ensemble » dans les milieux ruraux.

Le public, composé entre autres d'élus, de techniciens et d'architectes, a pu échanger longuement avec les intervenants sur des thèmes aussi variés que l'ingénierie locale, la complexité et la temporalité des actions de revitalisation, les aspects réglementaires, etc.

Les interventions ont été filmées, elles sont le support d'animations organisées par le CAUE et sont visibles sur sa chaîne YouTube.

Contexte

Dans le cadre de son assistance aux collectivités, le CAUE 58 a proposé en 2022 des balades aux habitants de plusieurs communes, notamment sur la problématique du traitement paysager des espaces publics.

En effet, de nombreux nouveaux élus souhaitent associer davantage leur population aux réflexions et aux décisions concernant

les fonctions, les usages et la composition de leurs espaces publics.

Le format convivial de la balade, qui s'apparente à un « diagnostic en marchant » permet à tous d'échanger sur les questions de sécurité, de pratiques et d'esthétique des lieux de manière informelle, avec un paysagiste ou un architecte conseiller du CAUE, en présence de la municipalité.

Partenaires

Communes

Balades villageoises

MENOU ET LURCY-LE-BOURG (NIÈVRE)

58





70

Isolation par l'extérieur et bâti ancien Un temps de sensibilisation

VESOUL (HAUTE-SAÔNE)

Partenaire

Département de la Haute-Saône, CAPEB, ADERA, Pôle Energie BFC, Communauté d'agglomération de Vesoul

Contexte

Le CAUE a organisé cet événement à destination des professionnels du bâtiment : entreprises, maîtres d'œuvre, architectes, thermiciens, opérateurs ANAH, animateurs petites villes de demain, UDAP et élus de la communauté d'agglomération de Vesoul.

Par le biais de l'opération

façades, le CAUE est confronté à des demandes de plus en plus nombreuses qui remettent en question la qualité architecturale des bâtiments (disparition des encadrements en pierre, des éléments de modénatures...).

Lors de cette rencontre, les questions techniques liées aux supports ont été mises en avant et des solutions durables et plus respectueuses de l'environnement et du bâti ancien ont été détaillées.



Les eaux pluviales... sans passer par les tuyaux

Partenaires

CPIE

Contexte

L'eau doit être préservée, sans concession. Un geste qui commence par les eaux de pluie !
Plutôt que de les diriger dans les tuyaux, quelles sont les alternatives dans nos jardins, nos rues, nos places ?

Le CPIE et le CAUE ont proposé plusieurs rencontres en 2022 (et une dernière en 2023) à l'attention des élus et des agents communaux, pour partager des expériences en terme de gestion alternative des eaux. Le bureau d'études Phytoris s'est également impliqué dans ces rencontres, spécialisé dans l'assainissement et la gestion des eaux pluviales.

Ont été abordées les questions de diagnostic, documents

et partenaires ressources, acteurs de l'aménagement, vigilances lors des démarches, outils de sensibilisation à la végétalisation, à la perméabilité des sols, à la récupération de l'eau... Des visites ont permis à chaque fois d'échanger autour de réalisations et de recueillir le témoignage d'élus et de professionnels : projet de cour végétalisée à Montchanin, cours d'école mutualisée avec un parking, espaces de rencontre autour de bassins de rétention à Granges, jardin de pluie et allées perméables chez des particuliers à Buxy...

3 695

projets
accompagnés

dont

3030 particuliers,
620 collectivités,
40 professionnels,
5 bailleurs sociaux et
aménageurs.



DES INTERVENTIONS EN LIEN AVEC DES PRÉOCCUPATIONS CONTEMPORAINES

- > Revitalisation des centres-bourgs
- > Gestion de la vacance et du foncier
- > Prospective et coopération territoriales
- > Adaptation au changement climatique et biodiversité
- > Relation aux productions économiques endogènes

+ de 50

commissions, jurys,
réseaux régionaux
et départementaux
dans lesquels sont
présents les CAUE.

Ils participent à :

- CDNPS,
- CDPENAF,
- groupe architecture de la DRAC,
- EFFILOGIS (comité technique),
- Comités Locaux de Cohésion des Territoires
- Jury du label Villes et Villages Fleuris,
- Études des paysages remarquables de BFC,
- Festival des jardins des salines d'Arc et Senans,
- Commissions SPR
- Maisons de l'Architecture,
- ROCER, CDAC,
- Atlas des paysages,
- Réseau départemental PLUi-SCOT,
- Comité de labellisation Petites Cités de Caractère BFC,
- Réseau Bocage régional,
- Groupe de travail JEVI ECOPHYTO 2 - Alterre,
- Grands Sites Vézelay, Bibracte et Solutré,
- Comités de programmation LEADER
- Groupe de travail GT ARTISANS...



800

élus et techniciens
touchés au cours des

31

actions menées à leur
intention en 2022.



2 510

particuliers présents
à une action CAUE
parmi les

59

organisées en 2022.

125

actions en faveur
du jeune public et
scolaires, dont **39 en
lycées**, ont permis de
toucher...



3189

enfants, adolescents
et scolaires en
Région, dont **1 168
lycéens**



www.ressources-caue.fr



www.caue-observatoire.fr



CAUE DE CÔTE-D'OR
 21000 DIJON
 Tél : 03 80 30 02 38
info@caue21.fr

[En savoir plus →](#)



CAUE DU DOUBS
 25000 BESANÇON
 Tél : 03 81 68 37 68
contact@maisonhabitatdoub.fr

[En savoir plus →](#)



CAUE DU JURA
 39000 LONS LE SAUNIER
 Tél : 03 84 24 30 36
caue39@caue39.fr

[En savoir plus →](#)



CAUE DE LA NIÈVRE
 58000 NEVERS
 Tél : 03 86 71 66 90
caue58@wanadoo.fr

[En savoir plus →](#)



CAUE DE HAUTE-SAÔNE
 70000 VESOUL
 Tél : 03 84 96 97 77
contact@caue70.fr

[En savoir plus →](#)



CAUE DE SAÔNE-ET-LOIRE
 71300 MONTCEAU-LES-MINES
 Tél : 03 85 69 05 25
contact@caue71.fr

[En savoir plus →](#)



CAUE DE L'YONNE
 89000 AUXERRE
 Tél : 03 58 43 80 33
accueil@caue89.fr

[En savoir plus →](#)



URCAUE BOURGOGNE-FRANCHE-COMTÉ
 21000 DIJON
 Tél : 03 80 30 02 38

[En savoir plus →](#)