

DIFFUSER LES RESSOURCES AU SERVICE DE TOUS

LES RESSOURCES DU SERVICE INVENTAIRE ET PATRIMOINE DE LA
RÉGION BOURGOGNE-FRANCHE-COMTÉ

Thomas Charenton, chef du service Inventaire et Patrimoine



L'inventaire général du Patrimoine culturel

Une compétence obligatoire de la Région.

Le premier maillon d'une chaîne patrimoniale, à travers l'étude et la connaissance.

Plus de 50 000 dossiers et 240 000 photographies et documents graphiques ont déjà été réalisés sur le patrimoine régional.

Repères chronologiques :

1964 (décret du 4 mars) : création de l'Inventaire des Monuments et des Richesses artistiques

1967 : création effective du service en Bourgogne

2004 (loi du 13 août) : décentralisation au niveau des Régions (« Acte II de la décentralisation »)

2015 (loi du 16 janvier) : fusion des Régions



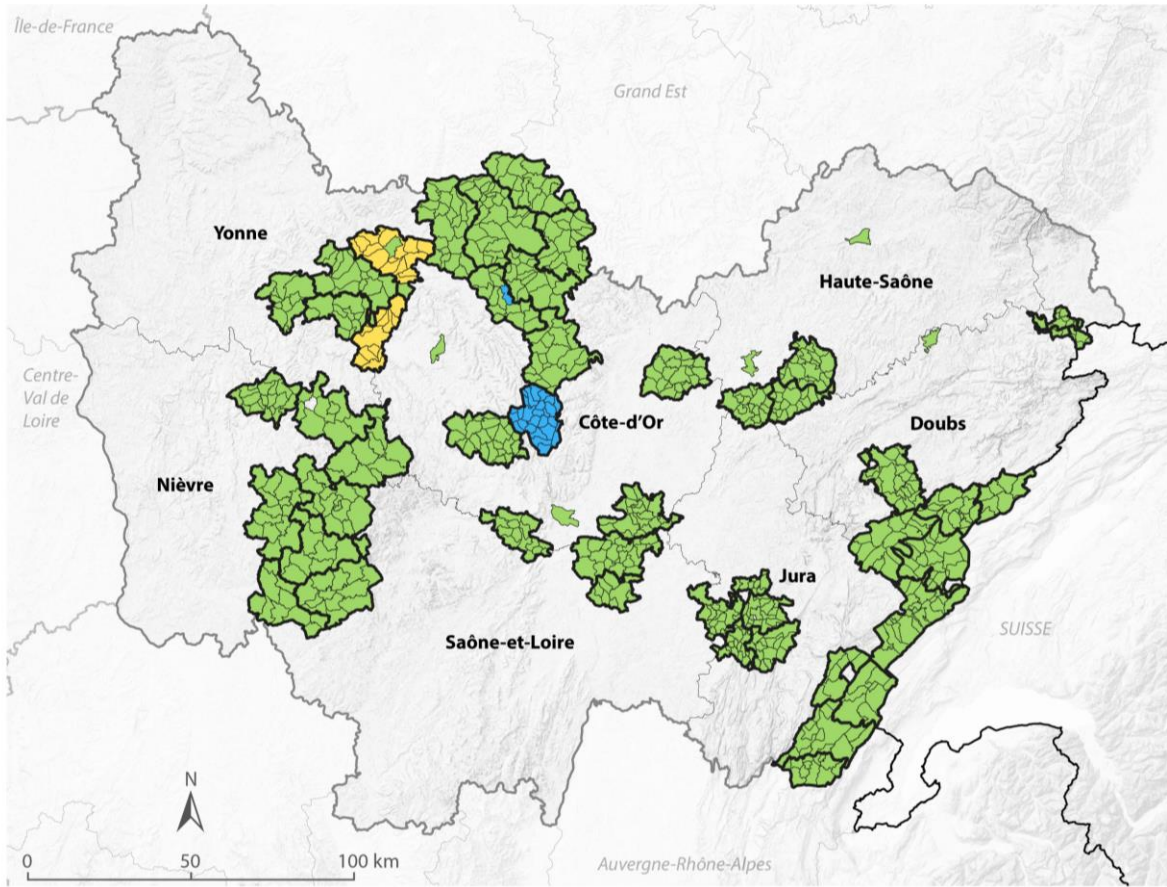
Dans toute la France, l'Inventaire général du patrimoine culturel recense, étudie et fait connaître les éléments du patrimoine qui présentent un intérêt culturel, historique ou scientifique.

Les données collectées ont vocation à :

- **faire connaître et mettre en valeur** le patrimoine régional à un large public,
- **aider l'État et les élus** dans leurs décisions relatives aux politiques patrimoniales, notamment sur la protection au titre des Monuments historiques,
- **aider les acteurs des territoires** dans leurs projets de restauration et de valorisation du patrimoine,
- **transmettre le savoir** accumulé aux collégiens, aux lycéens, aux enseignants, aux universitaires et aux chercheurs qui travaillent sur le patrimoine.

Ce travail est mené par une équipe aux compétences multiples : historiens de l'art, photographes, cartographes, dessinateurs, gestionnaires de données...

État d'avancement de la couverture territoriale : inventaire topographique



La couverture du territoire régional progresse en permanence.

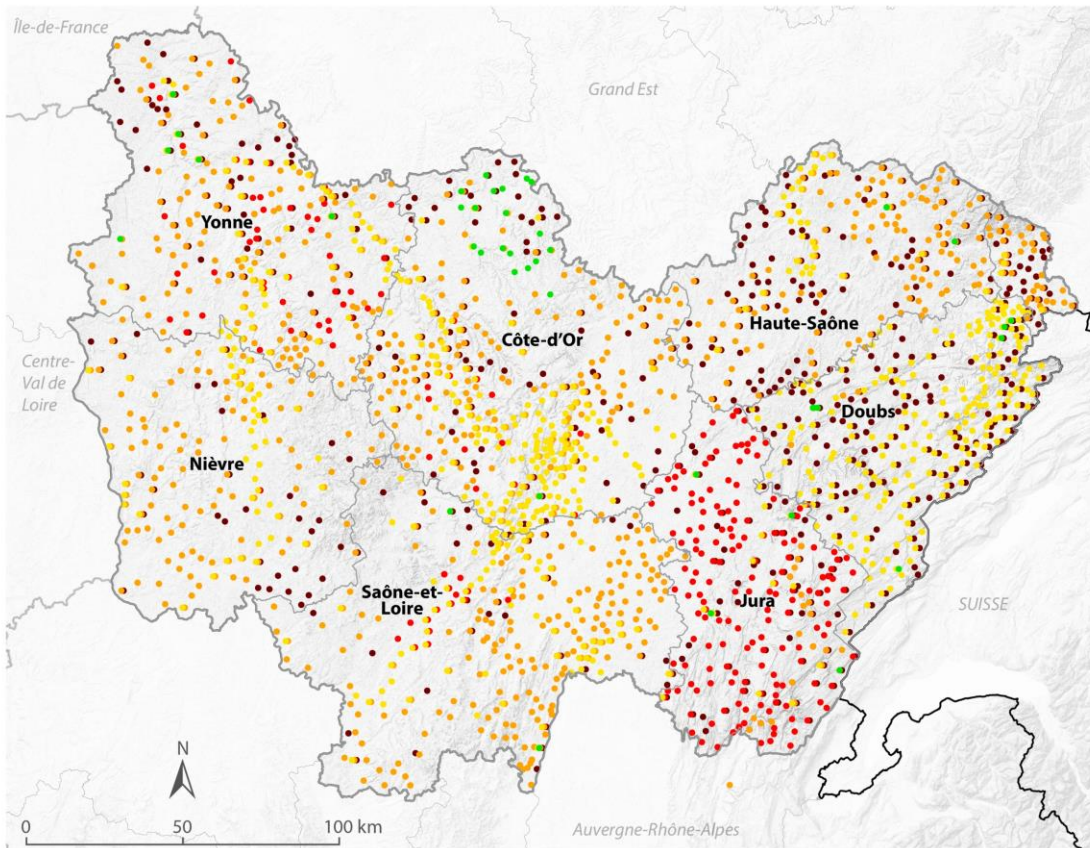
- Inventaire topographique**
- Canton étudié *
 - Commune étudiée :
 - Inventaire fondamental
 - Inventaire préliminaire
 - Inventaire topographique
- Repères**
- Limite de département
 - Limite de région
 - Frontière

* périmètre en vigueur au moment de l'étude

Source : IGN BD Topo 2020 et RGE alti 2020 - Réalisation : Région Bourgogne-Franche-Comté, Inventaire et Patrimoine, 2023

Bilan annuel 2022 - Région Bourgogne-Franche-Comté - Inventaire général du patrimoine culturel

État d'avancement de la couverture territoriale : inventaire thématique



Périodes d'inventaire

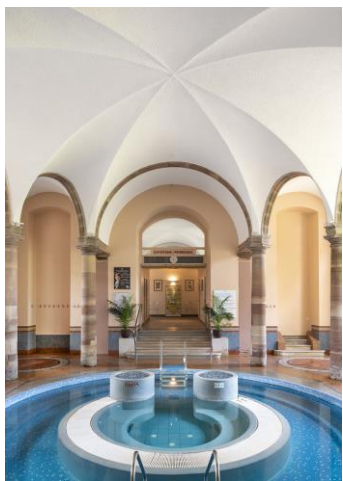
- **Entre 1981 et 1990**
 - Recensement du vitrail
 - Orgues en Franche-Comté
- **Entre 1991 et 2000**
 - Canaux de la Région Centre
 - Orfèvrerie de Bourgogne
 - Théâtres de Bourgogne
 - Patrimoine industriel du Jura
 - Patrimoine industriel de la communauté urbaine Le Creusot - Montceau-les-Mines
 - Jardins remarquables
- **Entre 2001 et 2010**
 - Demeures bisontines
 - La voie ferrée Andelot - La Cluse
 - Canal du Rhône au Rhin
 - Patrimoine industriel de la Haute-Saône
 - Patrimoine industriel de la vallée du Doubs
 - Patrimoine industriel, patrimoine métallurgique de la Nièvre
 - Patrimoine industriel du Territoire de Belfort
 - Habitat de la Bresse bourguignonne
 - Architecture rurale du Parc Naturel Régional du Morvan
 - Mobilier rural du Parc Naturel Régional du Morvan
 - Mobilier liturgique des chœurs aux 15e et 16e siècles
 - Grandes églises en Bourgogne
 - Grands pressoirs bourguignons pré-industriels
 - Oeuvres d'art issues du 1% artistique dans les lycées
 - Recensement des peintures murales
- **Entre 2011 et 2020**
 - Lycées publics de Franche-Comté
 - Patrimoine industriel de la vallée du Doubs
 - Patrimoine industriel du Jura
 - Patrimoine industriel du Pays Horloger
 - Recensement du patrimoine astronomique
 - Val de Saône
 - Canaux de Bourgogne
 - Grands ensembles en Bourgogne
 - Patrimoine hospitalier
- **Depuis 2021**
 - Thermalisme en Bourgogne-Franche-Comté
 - Fortifications royales et nationales en BFC
 - Salles de spectacle de BFC
 - Patrimoine religieux du 20^e siècle en BFC
 - Pierre sèche en couverture

Repères

- Limite de département
- Limite de région
- Frontière

La couverture du territoire régional progresse en permanence.

Source : IGN BD Topo 2020 et RGE alti 2020 - Réalisation : Région Bourgogne-Franche-Comté, Inventaire et Patrimoine, 2023



CINQ ÉTUDES EN COURS :

Le patrimoine des salles de spectacle

Le patrimoine religieux du 20e siècle

Les fortifications royales et nationales du 16e au 20e siècle

Le patrimoine du thermalisme

Etude topographique de la communauté de communes Cœur du Jura (Arbois, Poligny et Salins-les-Bains)

DES ÉTUDES DANS LE CADRE DE PARTENARIATS :



Le patrimoine rural du Charolais-Brionnais

Opération conduite avec le Pays d'art et d'histoire du Charolais-Brionnais.

Façonné par l'élevage bovin et préservé par des pratiques d'élevage séculaires, le paysage du Charolais-Brionnais est aujourd'hui candidat à l'inscription sur la liste du Patrimoine mondial. L'étude menée de 2018 à 2019 met en lumière une architecture et un environnement en symbiose avec l'activité agricole de ce territoire.



La pierre sèche comme matériau de couverture dans le Parc national de forêts.

Opération conduite par le Parc national de forêts, en partenariat avec la Région Bourgogne-Franche-Comté et la Région Grand Est.

LE PORTAIL PATRIMOINE

Le portail patrimoine de Bourgogne-Franche-Comté présente les **richesses patrimoniales de la région**, à travers des décennies d'études et une couverture photo unique sur les édifices et les objets.

Le portail rassemble plus de **150 000 images**, **20 000 dossiers**, **6 000 références bibliographiques**, mais aussi des informations sur les **politiques patrimoniales** de la Région, des **publications**, des **découvertes virtuelles**, un nouveau **moteur de recherche** et une **carte interactive** pour une recherche pertinente et performante.



PLUSIEURS RESSOURCES PERMETTENT D'ACCÉDER AUX RÉSULTATS DE CE TRAVAIL DE RECHERCHE:



PUBLICATIONS

Brochure ou « beau livre », des ouvrages tout public mêlant approche scientifique et photographies. En vente en librairie ou consultables en ligne

69 [publications](#) papier ou numérique,

En 2024 sont prévus un ouvrage sur le patrimoine du thermalisme, une monographie sur le Kursaal de Besançon ainsi qu'une monographie sur le théâtre d'Auxerre.

EXPOSITIONS

- Le patrimoine du thermalisme en Bourgogne-Franche-Comté
- À la découverte du patrimoine en Bourgogne-Franche-Comté
- Patrimoine & Matrimoine : la représentation des femmes dans les études d'inventaire en Bourgogne-Franche-Comté



Chroniques de Luxeuil-les-Bains, souvenirs d'une curiste de la Belle Époque

La « cité des Burgondes », une histoire virtuelle des grands ensembles en Bourgogne

Une maquette interactive pour décrypter le
patrimoine des grands ensembles

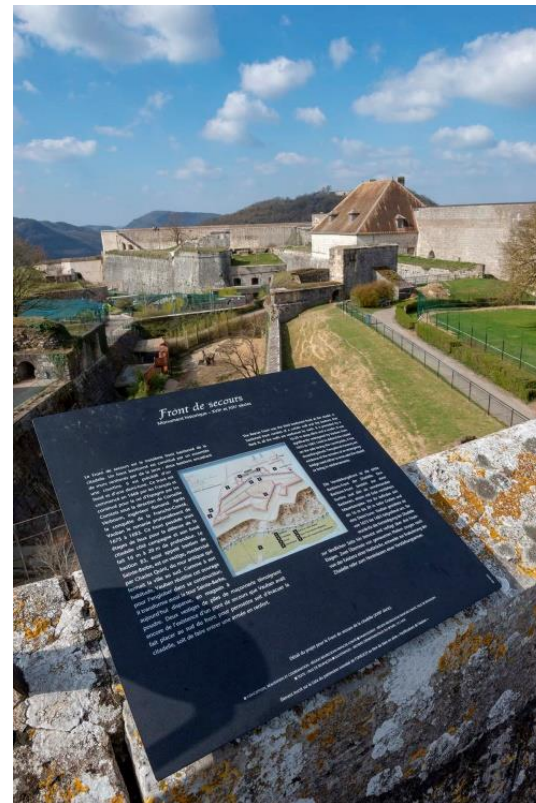
Le patrimoine religieux de la Côte de Beaune

Une présentation originale et dynamique de
plusieurs édifices religieux de la Côte de Beaune



Développée à l'échelle du territoire régional

En priorité sur les sites étudiés par l'Inventaire



VISITES ET CONFÉRENCES





LE CENTRE DE DOCUMENTATION

Implanté sur le site de Viotte à Besançon, il propose plus de 4 000 références sur l'architecture, le patrimoine et l'histoire.

En 2024, le centre de documentation accueillera également le fonds bourguignon fort de 3 000 références supplémentaires.

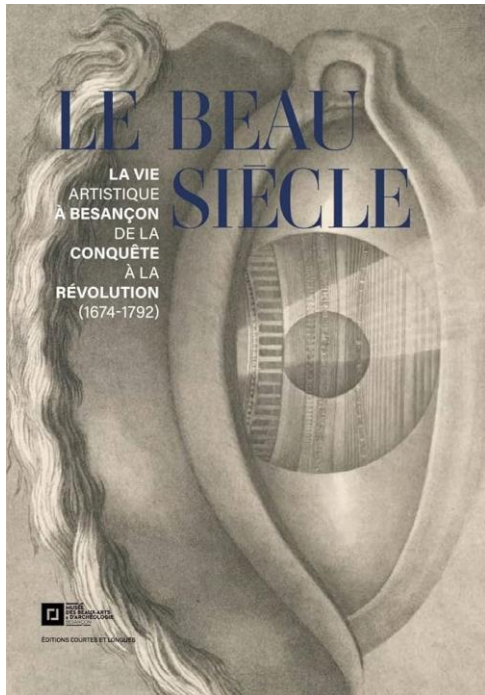
Consultation sur place et sur RDV.

Contact :

docinvpat@bourgognefranche-comte.fr

LA PHOTOTHÈQUE

Le service inventaire et patrimoine peut mettre ses images à disposition des porteurs de projets non commerciaux de valorisation du patrimoine : publications, expositions, signalétique ...



UNE EXPERTISE AU SERVICE DES TERRITOIRES

Une expertise scientifique à disposition des acteurs du territoire (patrimoine industriel, patrimoine scientifique, patrimoine des voies navigables...)

Une connaissance généraliste du patrimoine, mobilisable pour avis (Comités de labellisation, comités scientifiques...)



UN APPUI MÉTHODOLOGIQUE ET SCIENTIFIQUE À L'ÉTUDE DU PATRIMOINE

Un accompagnement méthodologique et scientifique à la réalisation d'études d'inventaire dans les territoires.

Un apport en industrie dans le cadre de ces partenariats, notamment à travers la couverture photographique.

La garantie de disposer de données structurées, destinées à être exportées dans les bases nationales, utilisables par tous.

