

Département : 71 Référence : IM71002477
Aire d'étude : Verdun-sur-le-Doubs
Commune : Toutenant
Adresse : R. D. 305
Edifice contenant : église paroissiale de la Nativité de la Vierge (réf. : IA71000944)
Titre courant : **sommaire objets mobiliers**
Dénomination : sommaire objets mobiliers
Parties constituantes : autels (3) ; tabernacles (3) ; retables (2) ; chaire à prêcher ; confessionnal ; fonts baptismaux ; bancs de fidèles (20) ; lustre ; chandeliers funéraires (6) ; meuble de sacristie ; armoire ; harmonium ; statues (11) ; boîte à lunule ; croix d'autel (4) ; chandeliers d'autel (19) ; seau à eau bénite ; pupitre d'autel ; thabor ; croix de procession (2) ; sonnette d'autel ; clochette d'autel ; lampe de sanctuaire ; chasuble ; livres (6) (non étudié)

Cartographie : Lambert2 0811530 2212000

Statut juridique : propriété de la commune

Dossier inventaire topographique établi en 2003 , 2005 par Réveillon Elisabeth ; Fromaget Brigitte

© Inventaire général, 2003

HISTORIQUE

Auteur(s) : Couty, Line : facteur d'harmonium ; Bachini : sculpteur ; Le Clere Adrien : imprimeur ; Boyer : éditeur

Eglise paroissiale de la Nativité de la Vierge

Sommaire objets mobiliers : liste supplémentaire

Mobilier

- Maître-autel et tabernacle, pierre calcaire, badigeon ocre, table soutenue par une arcature sur colonnettes, autel : h = 105, la = 225, pr = 105 cm, tabernacle : h = 92, la = 51 cm, fin 19^e siècle, cf. fig. 5 du dossier architecture de l'église.
- 2 autels-retables et tabernacles latéraux, nef, pierre calcaire, badigeon ocre, porte des tabernacles en laiton, façade de l'autel gauche orné du Couronnement de la Vierge en relief, celle de l'autel droit de st Antoine de Padoue distribuant du pain aux pauvres ; autels : h = 100, la = 170, pr = 85 cm, tabernacles h = 73, la = 50 cm, retables : h = 280 cm, fin 19^e siècle, cf. fig. 5 du dossier architecture de l'église.
- Chaire à prêcher, cuve servant d'autel face au peuple et cul-de-lampe de couvercle des fonts baptismaux, chêne, cuve : h = 88, la = 90, cul-de-lampe : h = 65, la = 70 cm, 19^e siècle, cf. fig. 5 du dossier architecture de l'église.
- Confessionnal, emplacement à gauche du vestibule, résineux teinté, h = 235, la = 195 cm, 19^e siècle, fig. . 1.
- Fonts baptismaux, pierre marbrière, h = 100, la = 70 cm, 19^e siècle, fig. 2.
- Ensemble de 20 bancs de fidèles avec agenouilloirs et tablettes sous pupitre, nef, chêne (bâti) et résineux (banquettes, panneaux), h = 100 cm, fin 19^e siècle, cf. fig. du dossier architecture de l'église.
- 6 chandeliers funéraires, tribune, bois tourné peint en noir, h = 82, la = 36 cm, 19^e siècle.
- Meuble de sacristie à 2 corps et 2 placards latéraux, chêne, chasublier à 10 tablettes coulissantes, h = 305, la = 355 cm, 2^e moitié 19^e siècle, fig. 3.
- Armoire, sacristie, chêne (bâti) et noyer (panneaux), moulures à grand cadre, h = 218, la = 138 cm, 1^{ère} moitié 19^e siècle, fig. 4.
- Lustre « couronne de lumière », nef, bronze doré, h = 200, d = 70 cm, fig. 5.
- Harmonium, nef près du retable gauche, bois plaqué noyer, inscription sur une plaque circulaire : MEDAILLE D'OR 1867 A PARIS / COUTY / ET / LINE / PARIS / 58 rue BONAPARTE, H = 100, la = 123 cm.

Sculpture

Statues dites de Saint-Sulpice en terre cuite ou plâtre peint, datant pour la plupart de la fin du 19^e ou du début du 20^e siècle, cf. fig. du dossier architecture de l'église :

- * Saint Michel et * sainte Jeanne d'Arc, murs latéraux du chœur, h = 200 cm, statues offertes par le comte Des Francs de Parabère au début du 20^e siècle.
- * Notre-Dame de Lourdes et * saint Antoine de Padoue, retables des autels latéraux, h = 150 cm.
- * saint Curé d'Ars, h = 85 cm, * saint Joseph, h = 70 cm, * Immaculée Conception, h = 100 cm, fig. 6, * sainte Thérèse de l'Enfant Jésus signée G. BACHINI / LYON, * Sacré-Cœur, h = 65 cm, contre les pilastres de la nef.
- * 2 anges porte-candélabre, h = 120 cm, de part et d'autre de l'entrée de la nef.

Eglise paroissiale de la Nativité de la Vierge**Sommaire objets mobiliers : liste supplémentaire**

Objets du culte

- Boîte à lunule, métal argenté, intérieur doré, h = 6, d = 6, 2 cm, limite 19^e 20^e siècle, fig. 8.
- Croix d'autel et 6 chandeliers, bronze et tôle de cuivre dorés, pied triangulaire orné de la Vierge à l'Enfant, le Christ portant sa croix et st Joseph sur la croix et 4 chandeliers, Christ en buste sur 2 chandeliers, milieu 19^e siècle, fig. 8.
- Croix d'autel à pied ovale, bronze doré, h = 35,5 cm, 1^{ère} moitié 19^e siècle, fig. 7.
- Croix d'autel à extrémités fleuronées et 2 chandeliers à pied triangulaire orné de feuilles, sur le maître autel et 2 autres chandeliers dans la sacristie, h croix = 52, h chandeliers = 55 cm, fin 19^e siècle, fig. 9.
- Croix d'autel à extrémités fleurdélinées (sacristie) et 4 chandeliers à pied triangulaire orné de croix grecques, sur le maître autel, h croix = 67, h chandeliers = 57 cm, fin 19^e siècle, fig. 9.
- Croix de procession, rayons à la croisée, Ste madeleine au revers, bronze argenté doré, h = 71 cm, 1^{ère} moitié 19^e siècle, fig. 9.
- Croix de procession, Ste madeleine au revers, bronze argenté doré, h = 74 cm, 1^{ère} moitié 19^e siècle, fig. 9.
- Chandelier à 5 lumières en ligne courbe, bronze doré, h = 29 cm, début 20^e siècle, fig. 9- 2 chandeliers à décor de fleurs de lys, bronze doré, h = 45,5 cm, début 20^e siècle, fig. 9.
- 2 chandeliers à 6 lumières en ligne oblique, bronze doré, décor de lierre, h = 43 cm, début 20^e siècle, fig. 9.
- 2 chandeliers à 5 lumières, bronze doré et décor de fleurs de porcelaine, h = 40,5 cm, fin 19^e ou début 20^e siècle, fig. 10.
- Pupitre d'autel, noyer IHS ajouré, h = 45, la = 30 cm, 2^e moitié 19^e siècle, fig. 9.
- Thabor néo-gothique, bronze doré à rehauts rouges, h = 15, la = 31,5 cm, fin 19^e début 20^e siècle, fig. 9.
- Seau à eau bénite, tôle argentée, décor repoussé ciselé, h = 20,5, d = 17 cm, 19^e siècle, fig. 8.
- Clochette d'autel, bronze, h = 14 cm, fin 19^e début 20^e siècle, fig. 8.
- Sonnette d'autel, 4 timbres, bronze argenté, h = 13 cm, fin 19^e siècle ou début 20^e siècle, fig. 8.
- Lampe de sanctuaire à 6 bobèches, bronze doré, style néo-roman, coupe ajourée, décor de griffons, croix, motifs géométriques et végétaux, h coupe = 30, d = 31 cm, fin 19^e siècle.

Ornement liturgique

- Chasuble dorée, fond en drap d'or, Agneau en plaque de métal doré rapporté, paillettes, broderie filé or, 1^{ère} moitié 19^e siècle, fig. 11.

Livres (dans l'armoire de la sacristie)

- « Rituale Romanum Pauli V », 1888, relié en cuir noir, 16, 8 cm x 10 cm.
- 3 exemplaires de « Graduale Romanum quod ad cantum attinet, ad gregorianam formam redactum », reliés en cuir marron, 19 x 11 cm, deux : imprimatur 1846, Parisiis, Adrianus LE CLERE ET Soc. / Chalon S.S. / CHEZ BOYER, LIBRAIRE ; le troisième : Parisiis Car. Poussielgue imprimatur 1891.
- 2 exemplaires « Antiphonarium romanum quod ad cantum... » reliés en cuir marron, 18,2 x 11, Parisiis, Adrianus LE CLERE ET Soc. MDCCCLVII

Fig. 01 Maître-autel, autels-retables latéraux, chaire à prêcher.

03 71 1413 X



Fig. 02 Confessionnal.

03 71 1417 X

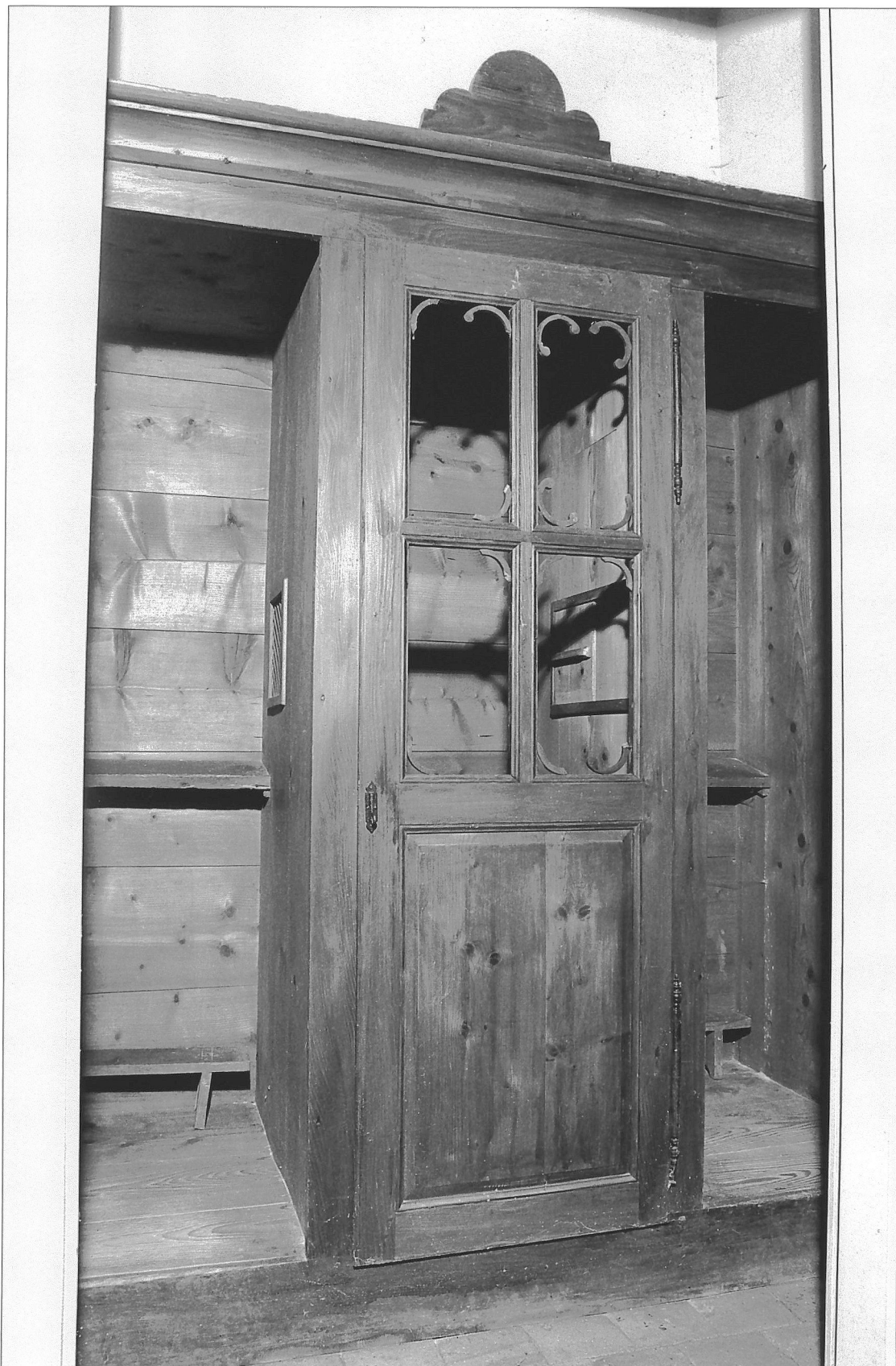


Fig. 03 Fonts baptismaux

03 71 1418 X



Fig. 04 Meuble de sacristie.

03 71 1421 X



Fig. 05 Armoire.

03 71 1420 X



Fig. 06 Lustre " couronne de lumière ".

03 71 1433 X



Fig. 07 Statue : Immaculée Conception

03 71 1442 X
03 71 1443 ZA

Fig. 08 Croix d'autel

03 71 1435 X



Fig. 09 Croix et chandeliers d'autel, seau à eau bénite, clochette d'autel, sonnette d'autel, boîte à lunule.

03 71 1429 X



Fig. 10 Croix d'autel, chandeliers d'autel, pupitre d'autel, thabor.

03 71 1430 X

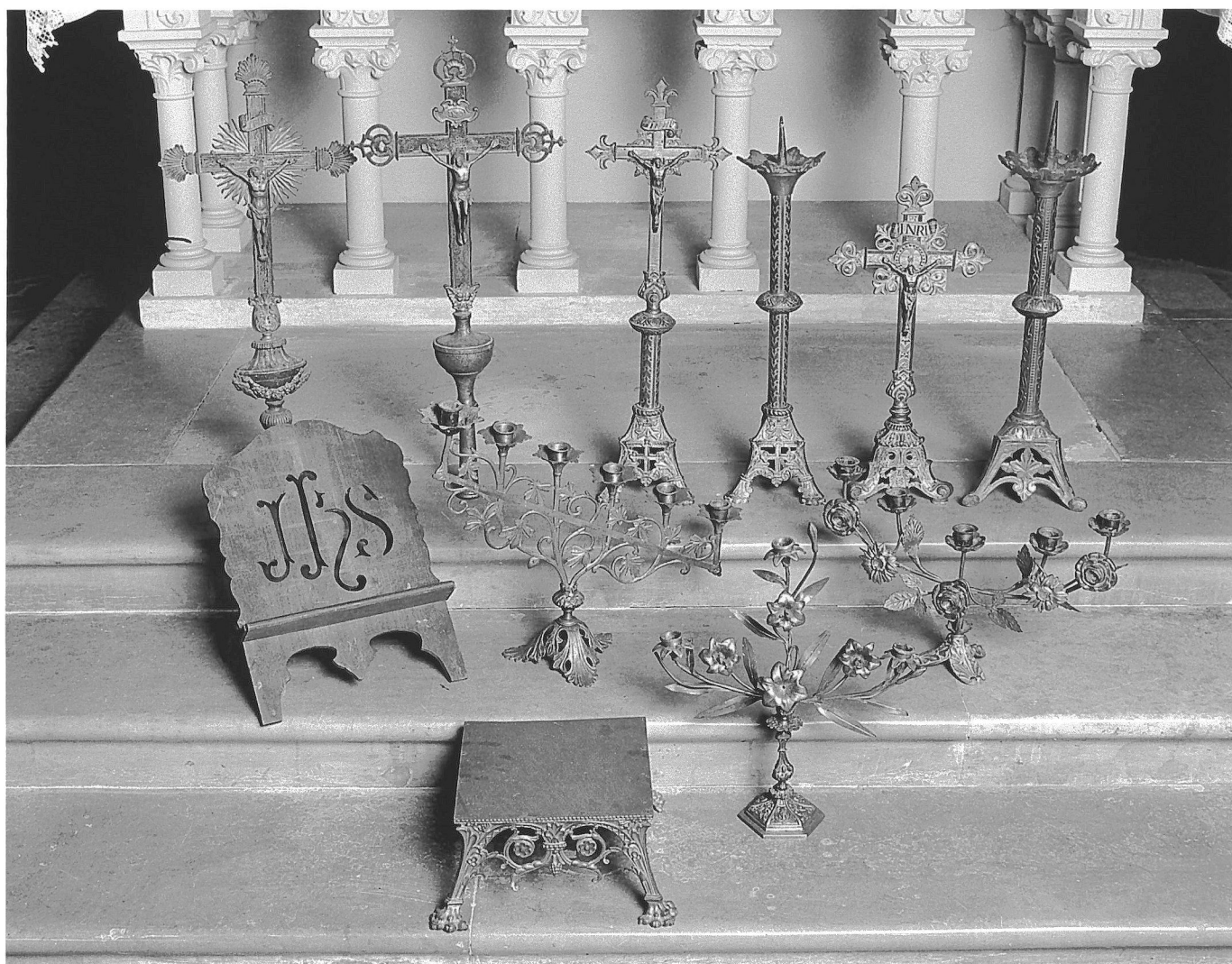


Fig. 11 Chandeliers à décor de fleurs de porcelaine.

03 71 1431 X
03 71 1432 ZA



Fig. 12 Chasuble dorée, détail.

03 71 1427 X

