

Département : 71 Référence : IM71001007  
Aire d'étude : Verdun-sur-le-Doubs  
Commune : Saint-Gervais-en-Vallière  
Adresse : Place de l' Eglise  
Edifice contenant : église paroissiale Saint-Gervais (réf. : IA71000599)  
Titre courant : **sommaire objets mobiliers**  
Dénomination : sommaire objets mobiliers

Parties constituantes : dalles funéraires (3) ; fonts baptismaux (2) ; siège de célébrant ;  
tabouret de chantre (?) ; bénitier ; chaises (2) ; statues (14) ; boîte à  
lunule ; encensoir ; chandeliers d'autel (3) ; seau à eau bénite ; thabor  
; pupitre-thabor ; clochette d'autel ; plat de quête ; croix de procession  
; navette à encens ; chasubles (3) ; voile huméral ; vases à fleurs ( 4)  
; cloche ; mécanisme d'horloge (non étudié)

---

Cartographie : Lambert2 0798960 2218710

Statut juridique : propriété de la commune

Dossier inventaire topographique établi en 2003 , 2004 par Réveillon Elisabeth ; Fromaget Brigitte

© Inventaire général, 2003

---

## HISTORIQUE

Auteur(s) : F.G.M. : éditeur ; Treffort-Magnien : fabricant de statues ; Bollée : fondeur de cloches ;  
Cretin-l'Ange & Cie : horloger

## 71. SAINT-GERVAIS-EN-VALLIERE

### Eglise paroissiale Saint-Gervais

Sommaire objets mobiliers : liste supplémentaire

---

#### Dalles funéraires

- CY GIST DEVOT FRE.FRERE / ESTIENNE BERTRAND P.ES... / RELIGIEUX DE LODRDE(sic) DE SAINT / FRANCOIS DV COVVENT DE BEAVLNE NATIF DE M...IERE / (LE)QVEL A DONNE A LA FABRIQUE VN CALISSE DE[RGENT] A[VEC SA] / PLATINE QVI DECEDEA LE QVATORZIESME IOVR DV (FEV)VRIER 1614 PRIES (DIEU) / (POVR) LVY. calcaire, h = 160, la = 80 cm, chœur derrière l'autel actuel.

- CI GIT / MARIE PARIZE AGEE DE    ANS / EPOUSE DE PHILIBERT BRELIN ? / PROPRIETAIRE A SONDEBOIS / DECEDEE LE        18..(?) dalle remployée en trottoir le long de l'église ainsi que la suivante.

- + LIEU DU SOMMEIL / DE / CLAUDE SORDET / QUI ETOIT PROPRIETAIRE / A CERCY EPOUX DE / FRANCOISE ROI DE ST / GERVAIS LEQUEL EST / DECEDE LE AOUT AGE DE 30 ANS. PASSANS / PRIEZ DIEU POUR LE REPOS DE SON AME.

#### Mobilier

- Cuve des fonts baptismaux, dans l'abside du chœur devant le sarcophage de saint Gervais (sur l'embranchement de l'ancien maître-autel), marbre blanc veiné gris, décor néo-gothique, h = 25, d = 54 cm, 2<sup>e</sup> moitié 19<sup>e</sup> siècle, voir fig. 8 du dossier architecture de l'église.
- Ancienne cuve des fonts baptismaux remployée en pied de l'autel face au peuple, calcaire, plan hexagonal irrégulier, 16<sup>e</sup> siècle (?), voir fig. 8 du dossier architecture de l'église.
- Siège du célébrant et 2 tabourets à découpe trilobée de style néo-gothique, avant-chœur, chêne, h = 95 et 46 cm, 2<sup>e</sup> moitié 19<sup>e</sup> siècle.
- Tabouret de chantre (?), sacristie, chêne (?) peint en faux-bois, h = 66 cm, 19<sup>e</sup> siècle, fig. 1.
- Bénitier en fonte émaillé, à l'entrée de la nef, fin 19<sup>e</sup> siècle, voir fig. du dossier confessionnal
- 2 chaises pailées à dossier chantourné, sacristie, h = 76 cm, fin 19<sup>e</sup> début 20<sup>e</sup> siècle.

#### Sculpture

*Statues dites de Saint-Sulpice en plâtre peint, fin 19<sup>e</sup> siècle ou du début du 20<sup>e</sup> siècle, cf. fig. du dossier architecture de l'église :*

- Immaculée Conception, sacristie, h = 80 cm.
- Christ en croix, nef, au-dessus de l'arcade du chœur, inaccessible.
- Sainte Jeanne d'Arc, angle antérieur gauche de la nef, h = 145 cm.
- Saint Joseph, sur l'autel du bras droit du transept, mur droit de la nef, inscription peinte sur le socle : Berthe Perret à l'église de / St Gervais 1878, h = 110 cm.
- Sainte Thérèse de l'Enfant Jésus, mur gauche de la nef, marque ST dans un ovale et F.G.M / EDITEUR / LYON, h = 120 cm.

## 71. SAINT-GERVAIS-EN-VALLIERE

### Eglise paroissiale Saint-Gervais

Sommaire objets mobiliers : liste supplémentaire (suite)

---

#### Sculpture (suite)

*Statues déposées dans la tribune, cf. fig. 2 :*

- Notre-Dame du Rosaire ? : Vierge à l'Enfant couronnée tenant un chapelet, h = 127.
- Saint Curé d'Ars, h = 125 cm.
- Sacré-Cœur, plaque émaillée clouée sur le socle : TREFFORT-MAGNIEN / statues-chemins de croix / ornements d'église / 5 rue Pavée / Chalon-s-Saône, h = 145 cm.
- Notre-Dame de la Garde, 19263 gravé sur le globe, h = 124 cm.
- Saint Louis portant la couronne d'épines, h = 130 cm.
- Sainte Hélène tenant la croix, h = 131 cm.
- Éducation de la Vierge, h = 108 cm.
- Sainte Thérèse de l'Enfant Jésus, h = 120 cm.
- Saint Michel terrassant le démon, h = 137 cm.

#### Objets du culte

- Boîte à lunule, métal argenté, d = 8 cm, 2<sup>e</sup> moitié 19<sup>e</sup> siècle, fig. 1.
- Encensoir, laiton argenté, h = 27 cm, 1<sup>ère</sup> moitié 19<sup>e</sup> siècle, fig. 1.
- Paire de chandeliers d'autel, pied triangulaire orné de la Vierge en buste, de l'Agneau et d'une grappe, bronze doré, h = 59,5 cm, 1<sup>ère</sup> moitié 19<sup>e</sup> siècle, fig. 3.
- Chandelier néo-gothique dont la tige manque, laiton, h = 15,5 cm, fin 19<sup>e</sup> début 20<sup>e</sup> siècle, fig. 1.
- Seau à eau bénite, cuivre argenté, décor repoussé et ciselé h = 15 cm, 1<sup>ère</sup> moitié 19<sup>e</sup> siècle, fig. 1.
- Thabor, bois blanc recouvert de drap d'or avec Sacré-Cœur, h = 18,5 cm, la = 26,5, fin 19<sup>e</sup> début 20<sup>e</sup> siècle, fig. 1.
- Pupitre-thabor néo-gothique, cuivre et bronze dorés, pâte de verre rouge, h = 14,5, la = 29 cm, fin 19<sup>e</sup> début 20<sup>e</sup> siècle, fig. 1.
- Clochette d'autel, bronze, h = 10 cm, fin 19<sup>e</sup> début 20<sup>e</sup> siècle, fig. 1.
- Plat de quête (?), laiton, d = 19,5 cm, fin 19<sup>e</sup> début 20<sup>e</sup> siècle, fig. 1.
- Croix de procession, bronze doré, h = 54,5 cm, fin 19<sup>e</sup> début 20<sup>e</sup> siècle, fig. 1.
- Navette à encens, bronze doré, h = 7 cm, début 20<sup>e</sup> siècle, fig. 1.

## 71. SAINT-GERVAIS-EN-VALLIERE

### Eglise paroissiale Saint-Gervais

Sommaire objets mobiliers : liste supplémentaire (suite)

---

#### Vases

- Paire de vases en faïence blanche à décor de bouquets polychromes, H = 15 cm, fin 19<sup>e</sup> siècle, fig. 1.
- Paire de vases en grès, fond bleu à décor de fleurs, marque imprimée sur le fond : Fque DE MOUTARDE / E. BOUDROT / DIJON, h = 11 cm, fin 19<sup>e</sup> début 20<sup>e</sup> siècle, fig. 1.

**Harmonium**, au fond de l'église, chêne, 10 jeux et expression, h = 101, la = 126,5, pr = 55,5 cm, mauvais état, marque : MEDAILLE D'OR / 1867 A PARIS / COUTY & RICHARD / PARIS / USINE A VAPEUR.

**Harmonium**, nef, à gauche, chêne, 8 jeux et expression, h = 88, la = 116, pr = 45 cm, PROCURE GENERALE / DE / MUSIQUE RELIGIEUSE / 22 Rue Jeanne d'ARC, P.D.C, début 20<sup>e</sup> siècle.

**Cloche**, bronze, 6 anses, actionnement électrique, fondue par BOLLEE MAITRE FONDEUR A ORLEANS. Décor : Croix latine, Vierge à l'Enfant couronnée tenant un sceptre, frise de feuilles de chêne. Inscription : JE M'APPELLE MARIE HENRIETTE ALICE GABRIELLE / FONDUE EN 1900 POUR L'EGLISE DE ST GERVAIS EN VALLIERE / J'AI ETE REFONDUE EN JUILLET 1976 SOUS LE PONTIFICAT DE SS PAUL VI / J'AI POUR MARRAINE M<sup>me</sup> HENRIETTE PERRET ET POUR PARRAIN Mr JOSEPH-PIERRE GAUDEAU / J'AI ETE BENITE EN LA FETE DE ST GERVAIS / PAR Mgr LE BOURGEOIS EVEQUE D'AUTUN / ET Mr JEAN-MARIE DESVIGNES CURE DE LA PAROISSE / EN PRESENCE DE LA MUNICIPALITE DE ST GERVAIS EN VALLIERE ET DE SON MAIRE Mr PAUL BIGOT. h = 75, d = 90 cm, fig. 7.

*Inscription gravée et dorée sur une plaque de marbre fixée sur le mur droit de la nef, sous la tribune* : LA REFONTE DE LA PETITE CLOCHE / L'ELECTRIFICATION L'INSTALLATION DE L'HORLOGE / ONT ETE REALISEES GRACE A LA GENEROSITE DE / M<sup>er</sup> JOSEPH- PIERRE GAUDEAU LES HABITANTS DE / LA COMMUNE LUI TEMOIGNENT LEUR RECONNAISSANCE / JUILLET 1976

**Mécanisme d'horloge** signé sur le cadran : A. CRETIN-L'ANGE & C<sup>ie</sup> / Fab<sup>ts</sup> d'horloges publiques / Morbier (Jura). Sur une plaque fixée au support métallique : DON / DE Mr GROSSETTE / 6 Juillet 1927, h = 55, la = 115 cm, début 20<sup>e</sup> siècle, fig. 8.



Fig. 01 Tabouret de chantre (?), boîte à lunule, encensoir, seau à eau bénite, thabo, pupitre-thabor, clochette d'autel, plat de quête, croix de procession, navette à encens, voile huméral, vases à fleurs.

03 71 1518 X



Fig. 02 Ensemble de neuf statues.

03 71 1517 X



Fig. 03 Chandeliers d'autel.

03 71 1492 X





Fig. 04 Chasuble rouge.

03 71 1505 X  
03 71 1506 ZA

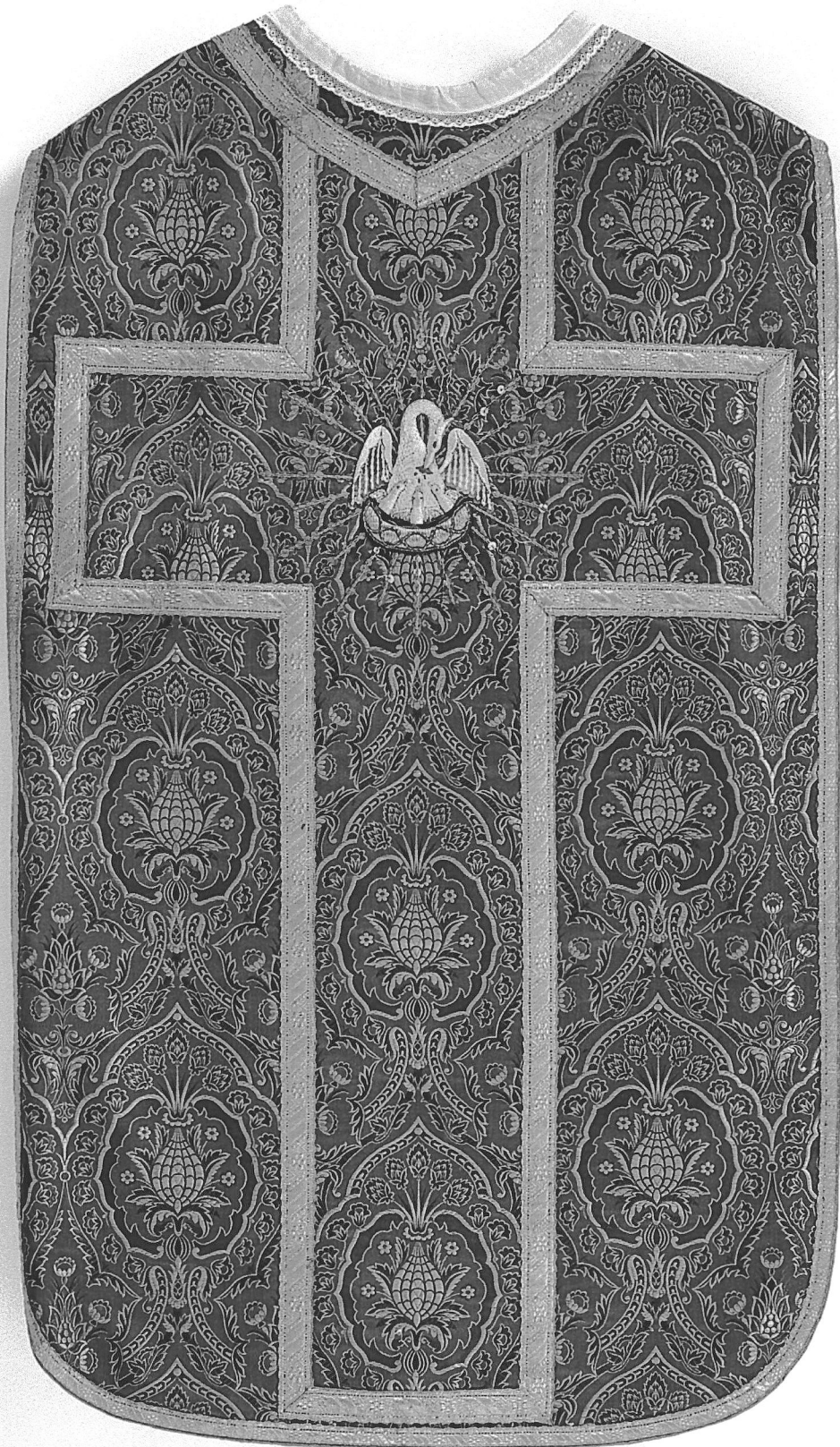


Fig. 05 Chasuble dorée.

03 71 1507 X  
03 71 1508 ZA

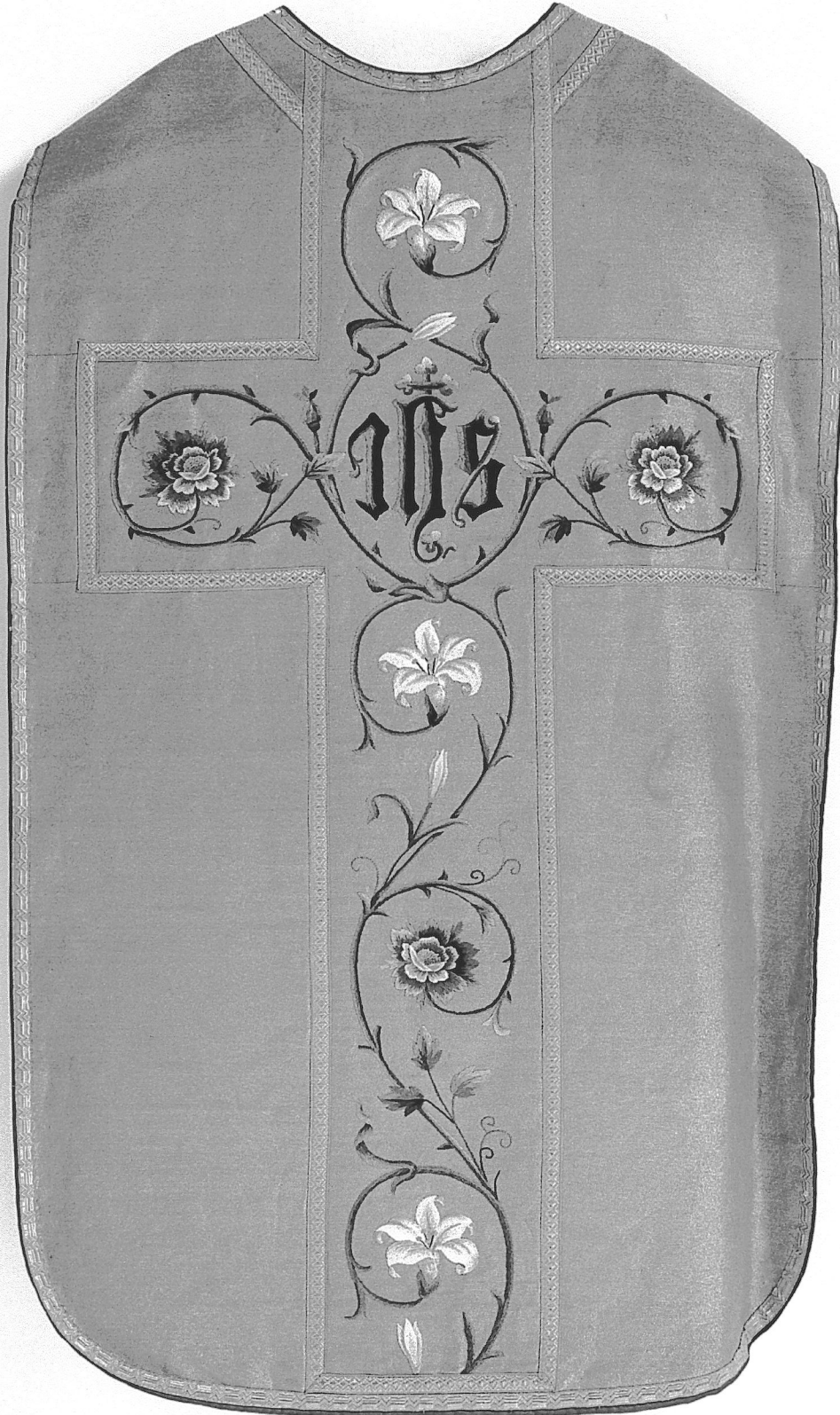


Fig. 06 Voile huméral.

03 71 1509 X  
03 71 1510 ZA

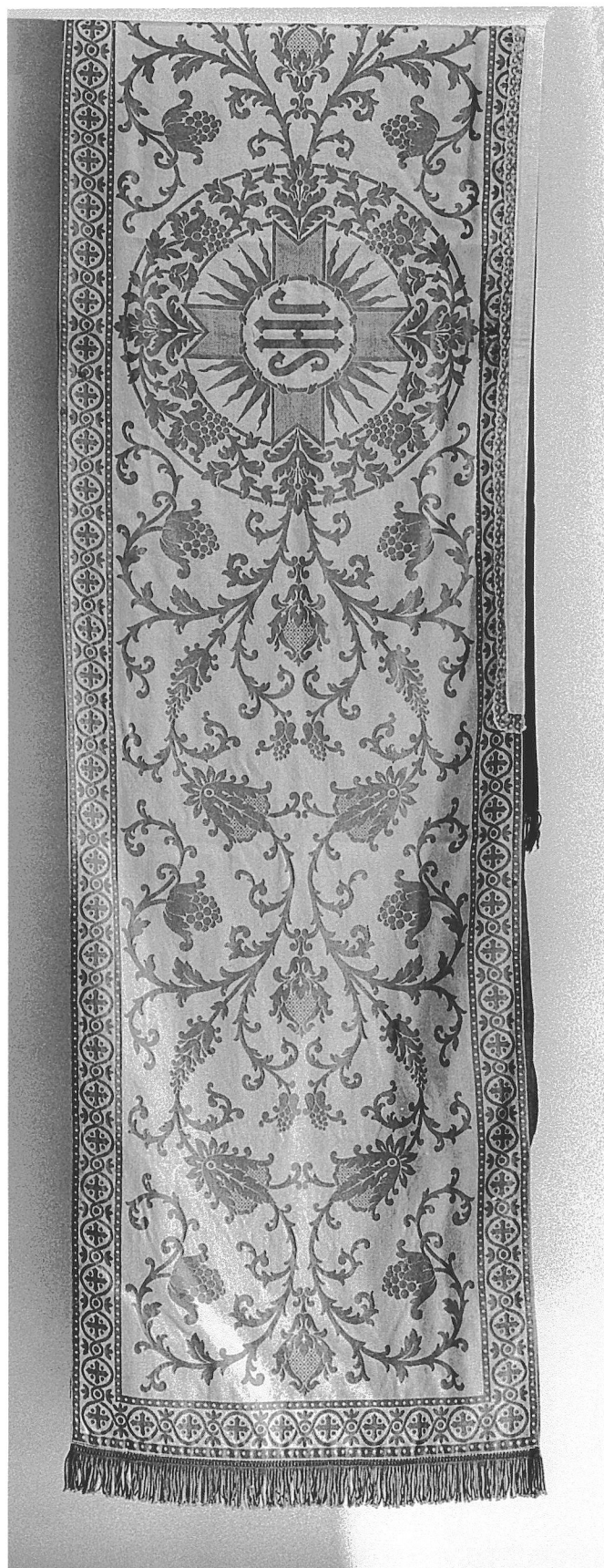




Fig. 07 Cloche.

03 71 1502 X



Fig. 08 Mécanisme d'horloge.

03 71 1493 X

