

Département : 71 Référence : IM71000967
Aire d'étude : Verdun-sur-le-Doubs
Commune : Longepierre
Adresse : rue du Bourg
Edifice contenant : église paroissiale Saint-Etienne (réf. : IA71000577)
Titre courant : **sommaire objets mobiliers**
Dénomination : sommaire objets mobiliers
Parties constituantes : verrières ; lutrin (2) ; bancs de fidèles (58) ; tables (2) ; chemin de croix (2) ; tableaux (4) ; estampes (3) ; groupes sculptés (2) ; statues (13) ; ostensor ; boîte à lunule ; ampoules aux saintes huiles (3) ; encensoir ; navette à encens ; burette ; croix d'autel (7) ; croix de procession ; thabor ; sonnette d'autel ; seau à eau bénite ; chandeliers (17) ; cierges de procession (4) ; chasubles (3) ; harmonium (non étudié)

Cartographie : Lambert2 0818690 2219080

Statut juridique : propriété de la commune

Dossier inventaire topographique établi en 2003 , 2004 par Réveillon Elisabeth ; Fromaget Brigitte

© Inventaire général, 2003

HISTORIQUE

Auteur(s) : Goestchel Olivier : verrier ; Turgis : imprimeur ; Tassaert : peintre ; Villain : graveur ; Wisques : ? ; Frilley : peintre ; Raffl Delin frères : fabricant de statues ; Giscard H. : fabricant de statues ; Berger Nesme : orfèvres ; Demarquet frères : orfèvres ; Alexandre Edouard : facteur d'harmonium ; Fort Jean-Baptiste : fondeur de cloches ; Bollée : fondeur de cloches ; Odobey Paul : horloger

71. LONGEPIERRE

Eglise paroissiale Saint-Étienne

Sommaire objets mobiliers : liste supplémentaire

Vitraux de la fin du 19^e siècle et du début du 20^e siècle, fig. 1, et **vitraux** réalisés en avril 2001 par Olivier GOESTCHEL 71 Terrans, fig. 2.

Mobilier

- 2 pupitres de lutrin, comble du porche, chêne peint en faux-bois sur préparation rouge et croix en fer forgé, h = 75 cm, la = 70,5 cm, pr = 65, 18^e siècle, fig. 3.
- Ensemble de bancs, 33 grands et 21 petits, nef, bâti en chêne, siège dossier et pupitre en sapin, h = 86 cm, la = 195 et 105 cm, 19^e siècle.
- Ensemble de 4 bancs, nef et chœur, chêne et sapin, dossier à 3 montants intermédiaires, h = 88 cm, la = 160 cm, 19^e siècle.
- Table rectangulaire « style Louis XVI », chœur, chêne verni avec rehauts de peinture verte dans les cannelures des pieds, bas de la ceinture perlé, rosaces aux angles, h = 81 cm, 70 x 42 cm.
- Table ovale à abattants et possibilité d'allonges, sacristie, noyer, pieds tournés, h = 72 cm, 116 x 100 cm, mauvais état, 19^e siècle.
- Chemin de croix, comble du porche, VII^e et Xe stations, lithographies, cadres en bois peint en gris, 80 x 95 cm, légendes en français et espagnol, lettre : Paris chez Vve Turgis, rue St Jacques 16 - O.Tassaert pinxt. / Lith. de Villain et à Toulouse, rue S. Rome, 36., 19^e siècle, fig. 4.
- Chemin de croix, nef, croix en chêne et carreaux de faïence peinte, XIV^e station marquée WISQUES, 20^e siècle.
- chandelier funéraire, bois tourné, peint en noir, h = 173 cm, 19^e siècle.

Tableaux

- tableau : Assomption, comble du porche, huile sur toile, 210 x 109 cm, copie 18^e siècle ?, fig. 5.
- tableau : Sainte Famille avec saint Jean, comble du porche, huile sur toile, 96 x 66, 2^e moitié 19^e siècle, fig. 6.
- tableau : Baptême du Christ, comble du porche, huile sur toile, 95 x 74,5 cm, signé en bas à gauche : Frilley 1874, fig. 7.
- 2 gravures encadrées : Christ en croix avec Marie-Madeleine et Crucifixion avec la Vierge et saint Jean, comble du porche, chromolithographie, inscriptions en français, italien, espagnol et allemand, 45 x 36 cm, 19^e siècle, fig. 8.
- gravure encadrée : La dévotion au Sacré-cœur de Jésus, comble du porche, 55 x 38,5 cm, 1889, fig. 9.
- tableau tissé : Christ en croix, comble du porche, 65 x 50 cm, limite 19^e siècle 20^e siècle, fig. 10.

71. LONGEPIERRE

Eglise paroissiale Saint-Étienne

Sommaire objets mobiliers : liste supplémentaire

Sculpture

- Statuette : Le « Petit Roi de Gloire » du carmel de Beaune, régule ? doré, h = 16,8 cm, palme en relief et inscription DÉPOSÉ sur la base, fin 19^e début 20^e siècle.
- Groupes sculptés : 2 crèches en plâtre peint, l'une à 8 personnages (Vierge, st Joseph, 3 bergers, 3 mages) h = 25 à 30 cm ; l'autre à 7 personnages (2 bergers), h = 37 à 48 cm, fin 19^e début 20^e siècle.
- Enfant Jésus de crèche, visage, bras et jambes en cire, yeux en verre, cheveux en filasse, corps en tissu rembourré, socle en pin, Enfant : h = 40, la = 27 cm, 1^{ère} moitié 20^e siècle, fig. 14.

Statues dites de Saint-Sulpice en terre cuite ou plâtre peint, fin 19^e siècle ou du début du 20^e siècle, cf. fig. du dossier architecture de l'église.

- Notre-Dame de Lourdes, h = 90 cm, inscription peinte sur la base : RAFFL DELIN FRERES SUCrs. / 64 RUE BONAPARTE (PARIS).
- Immaculée Conception, retable droit, h = 143 cm, fig. 11.
- Saint Etienne, retable gauche, h = 115 cm.
- Saint Laurent, chœur, h = 115 cm.
- Sainte Thérèse de l'Enfant Jésus, nef, mur gauche, marque ST dans un ovale et GISCARD STATUAIRE TOULOUSE, h = 120 cm.
- Saint Antoine de Padoue, nef, mur gauche, h = 130 cm, fig. 12.
- Saint Curé d'Ars, nef, mur droit, inscription gravée : EN SOUVENIR DES NOCES D'ARGENT PASTORALES DE J. THEVENET CURE DE LONGEPIERRE 1903-1928. PAROISSIENS RECONNAISSANTS, h = 125 cm.
- sculptures déposées dans le comble : * buste du st curé d'Ars h = 45 cm, * Immaculée Conception h = 87 cm, * Immaculée Conception couronnée h = 84 cm, * Ste Jeanne d'Arc h = 84 cm, fig. 13.

Objets du culte

- Ostensor style Napoléon III, bronze dorés, h = 62 cm, , 4^e quart 19^e siècle, fig. 17.
- Boîte à lunule en argent des orfèvres lyonnais Berger Nesme actifs de 1889 à 1924, d = 5,5 cm, fig.18.
- 3 ampoules aux Saintes Huiles (SC. OI. OS), argent, poinçon des orfèvres parisiens Demarquet frères, h = 6,4 cm, 2^e moitié 19^e siècle, fig. 18.

71. LONGEPIERRE

Eglise paroissiale Saint-Étienne

Sommaire objets mobiliers : liste supplémentaire

Objets du culte (suite)

- Encensoir néo-roman, bronze argenté, h = 18, fin 19^e début 20^e siècle, fig.18.
- Croix d'autel, bronze doré, angelots sur les trois faces du pied, h = 100 cm, fig.17.
- Croix d'autel, bronze doré, pied triangulaire orné de la Vierge, un cœur et une gloire, h = 72,5 cm, 19^e siècle, fig. 17.
- Croix d'autel et 6 chandeliers néo-gothiques, bronze doré, fût torsadé, croix : h = 80 cm, chandeliers : h = 60 cm, fin 19^e début 20^e siècle, fig.17.
- Croix d'autel et chandelier, bronze doré, fût cannelé, pied triangulaire orné des bustes du Christ, de la Vierge et de saint Pierre, croix : h = 67 cm, chandelier : h = 51,5 cm, fin 19^e début 20^e siècle, fig.17.
- Croix d'autel et chandelier, bronze doré, couronne de laurier aux extrémités de la croix, pied triangulaire orné de la Vierge en buste, de l'Agneau et d'une grappe, croix : h = 80 cm, chandelier : h = 60 cm, 19^e siècle, fig.17.
- 4 chandeliers du maître-autel, pied triangulaire orné d'angelots sur les trois faces, bronze doré, 19^e siècle, fig. 15.
- 4 chandeliers, autels latéraux, pied triangulaire orné d'écu lisse et coquille, bronze doré, 19^e siècle, fig. 16.
- Chandelier néo-gothique, bronze doré, h = 46 cm, fin 19^e début 20^e siècle, fig.18.
- 4 cierges de procession, tôle peinte, h = 70 cm, fin 19^e début 20^e siècle, fig.19.
- Croix de procession, bronze, h = 56 cm, 19^e siècle, fig. 17.
- Crucifix d'autel, fonte d'aluminium, h = 16,5 cm, 1^{ère} moitié 20^e siècle, fig. 18.
- Crucifix sur socle rond, bois teinté noir, Christ, titulus et crane d'Adam en cuivre, fin 19^e début 20^e siècle, fig.18.
- Burette, verre soufflé et taillé à facettes, h = 15 cm, 19^e siècle, fig. 18.
- Navette à encens, bronze argenté, h = 7 cm, fin 19^e début 20^e siècle, fig.18.
- Seau à eau bénite, fer blanc argenté, h = 17 cm, 20^e siècle, fig.18.
- Thabor néo-gothique, bronze doré, h = 15, la = 25 cm, fin 19^e début 20^e siècle, fig.17.
- Clochette liturgique, bronze, h = 11 cm, fin 19^e début 20^e siècle, fig.18.

71. LONGEPIERRE

Eglise paroissiale Saint-Étienne

Sommaire objets mobiliers : liste supplémentaire

Ornements liturgiques

- Chasuble violette et son étole, fond damas, croix damas décor d'épis et fleurs broché de soie jaune, filé or et argent, galons en filé or, doublure en satinette de coton rose, h = 108 cm, milieu 19^e siècle, fig. 20.
- Chasuble dorée, fond en drap d'or, broderie rembourrée, décor IHS et rinceau fleuri, doublure en satinette rouge, h = 102 cm, fin 19^e début 20^e siècle, fig. 21.
- Chasuble blanche et ses accessoires, fond cannetillé en soie, décor d'entrelacs et ange brodé au petit point, doublure en satinette jaune, h = 109 cm, , fin 19^e début 20^e siècle, fig. 22.

Dans le comble du porche, 2 males provenant de l'ancien presbytère contiennent de nombreux ornements pour la plupart de la fin du 19^e ou du début du 20^e siècle (une chape blanche, des chasubles, des aubes d'enfant de chœur bordées de dentelle à l'aiguille à motifs de papillon).

Harmonium, nef à droite de la chaire, chêne, bois plaqué ébène à l'intérieur, étiquette imprimée sous verre : SYSTEME TRANSPOSITEUR / Mr L'ABBE CLERGEAU / SYSTEME DE FACTURE / Mrs ALEXANDRE PERE & FILS, Edouard Alexandre facteur d'orgues rue Meslay n° 39 fut l'un des exécuteurs testamentaires de Berlioz en 1867, H = 98 cm, la = 124 cm, pr = 54 cm.

Cloche, bronze, 6 anses, actionnement électrique, h = 80, d = 95, refondue en 2000.
Ancienne inscription rapportée : J'AI EU POUR PARAIN LE SR FRANCOIS SIMONNOT
SOUS PREFET A CHALON SUR SAONE ET POUR MARAINE / DAME ANNE DROMARD
EPOUSE DU SIEUR JEAN BAPTISTE VERGNETTE AUDIT LIEUX et J.B FORT
FONDEUR MA FAIT EN L'AN 10 DE LA REPUBLIQUE FRANCAISE CORESPONDANT.
Nouvelle inscription : CLOCHE REFONDUE EN L'AN DEUX MIL / A L'INITIATIVE DE
GEORGES CHARTON MAIRE / MICHEL THEVENIN ADJOINT / JEAN-PIERRE
BOILLOT, ANNE-DAVID, JEAN-MICHEL DUC / OLIVIER GABIOT, LOUIS GIBOULOT,
CHRISTIAN GUERIN ET PATRICK TRAMEAU / CONSEILLERS MUNICIPAUX /
SUBVENTIONNEE PAR LE MINISTERE DE L'INTERIEUR A L'INITIATIVE / DE
ARNAUD MONTEBOURG DEPUTE DE SAONE ET LOIRE / BENITE PAR BERNARD
PILLOT PRETRE DESSERVANT LA COMMUNE et sur la pince : BOLLEE MAITRE
FONDEUR A ORLEANS

Mécanisme d'horloge signé sur le cadran : Paul ODOBEY / à Morey, h = 60, la = 140, fin 19^e siècle, fig.23.

Fig. 01 3e vitrail droit de la nef : Education de la Vierge.

03 71 1404 ZA



Fig. 02 2e vitrail droit de la nef : poisson

03 71 1405 ZA



Fig. 03 Lutrin.

03 71 1388 X

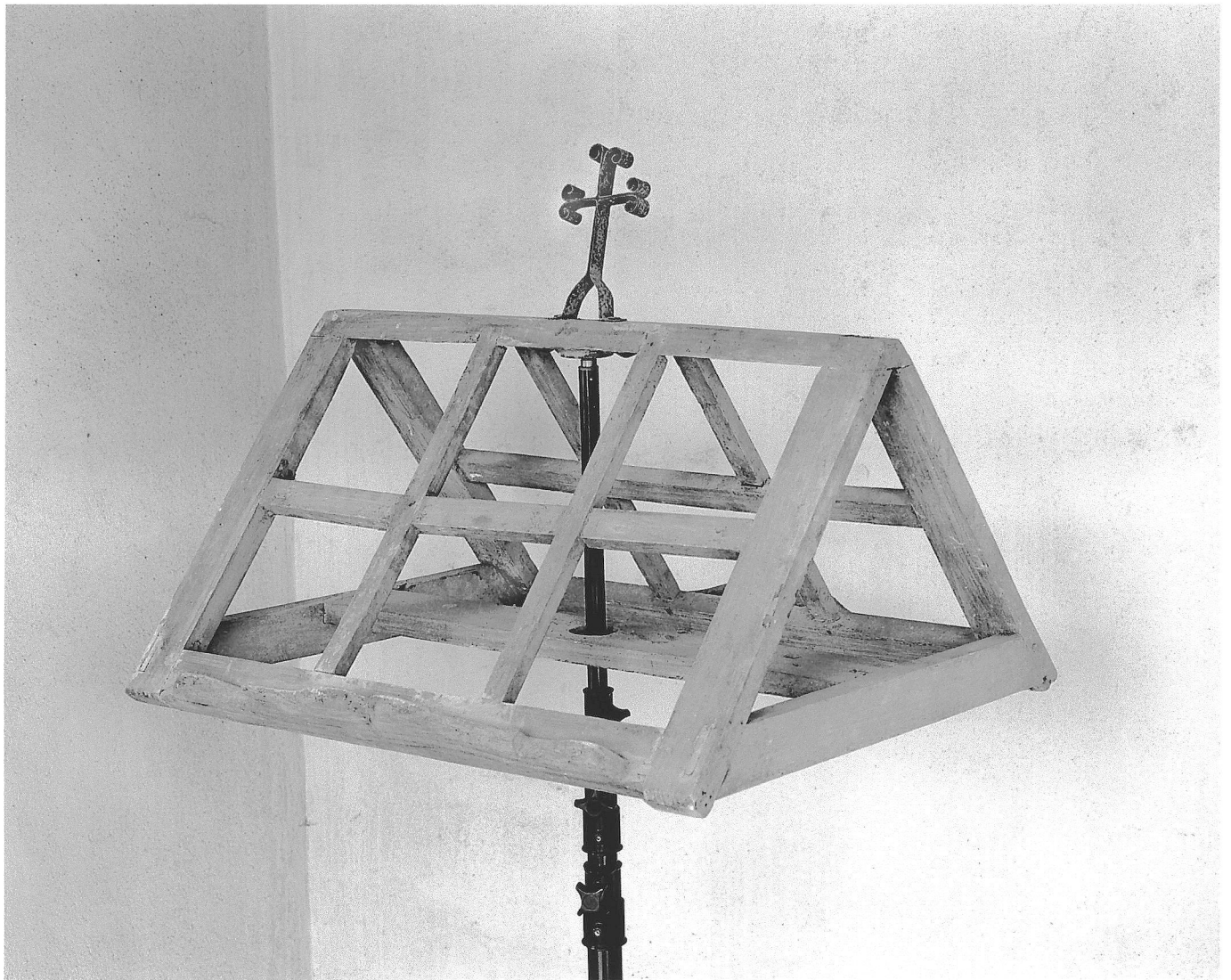
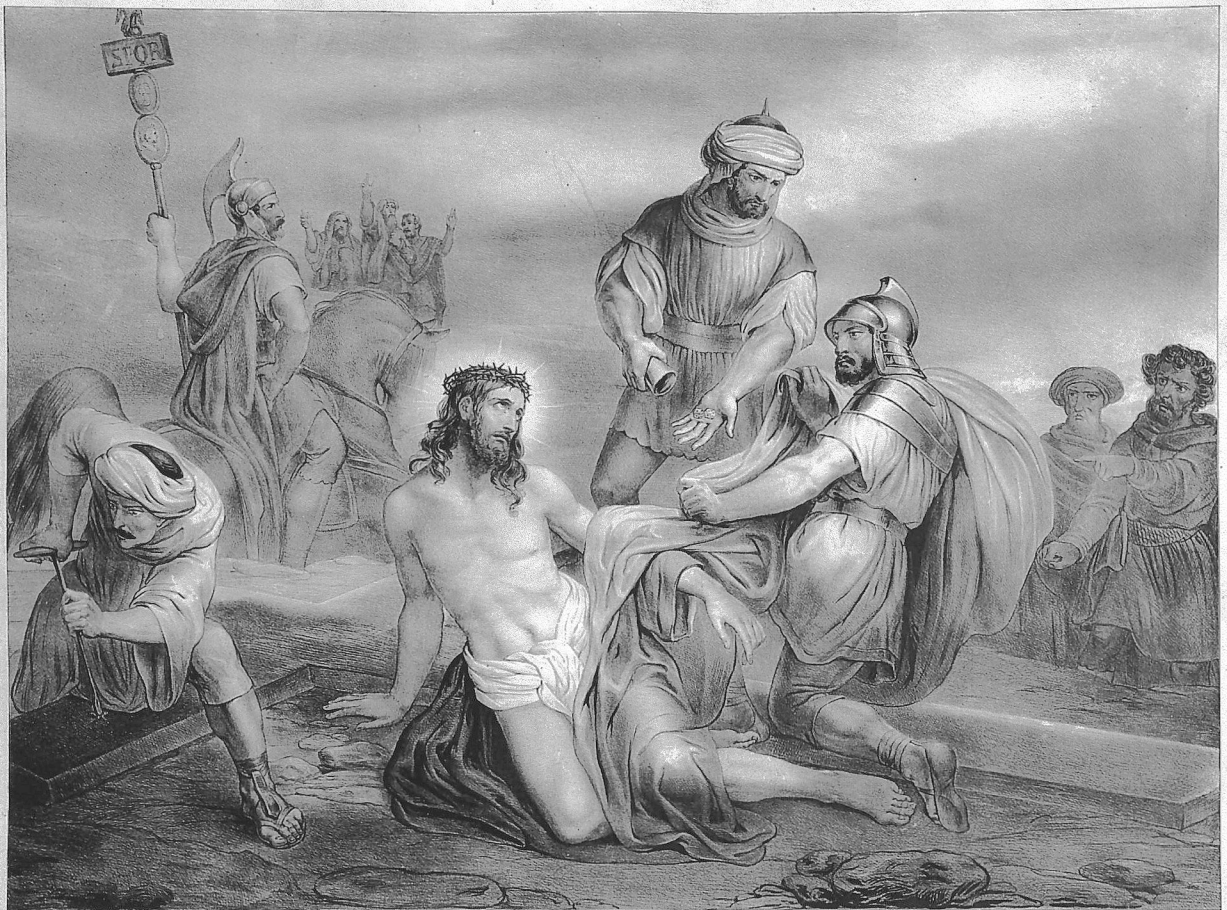


Fig. 04 Xe station de chemin de croix.

03 71 1365 X



JESUS EST DÉPOUILLÉ DE SES VÊTEMENTS. **STATION X** JESUS ESTA DESPOJADO DE SUS VESTIDURAS.
Il le dépouillaient de sa robe et lui donnaient du fel pour aliment. *Le despojaron de sus vestiduras y le dieron hiel por alimento.*

Fig. 05 Tableau : l'Assomption.

03 71 1355 X
03 71 1356 ZA



Fig. 06 Tableau : Sainte Famille avec saint Jean.

03 71 1361 X
03 71 1362 ZA



Fig. 07 Tableau : Baptême du Christ.

03 71 1363 X
03 71 1364 ZA



Fig. 08 Chromolithographies : Crucifixion.

03 71 1366 X
03 71 1367 ZA

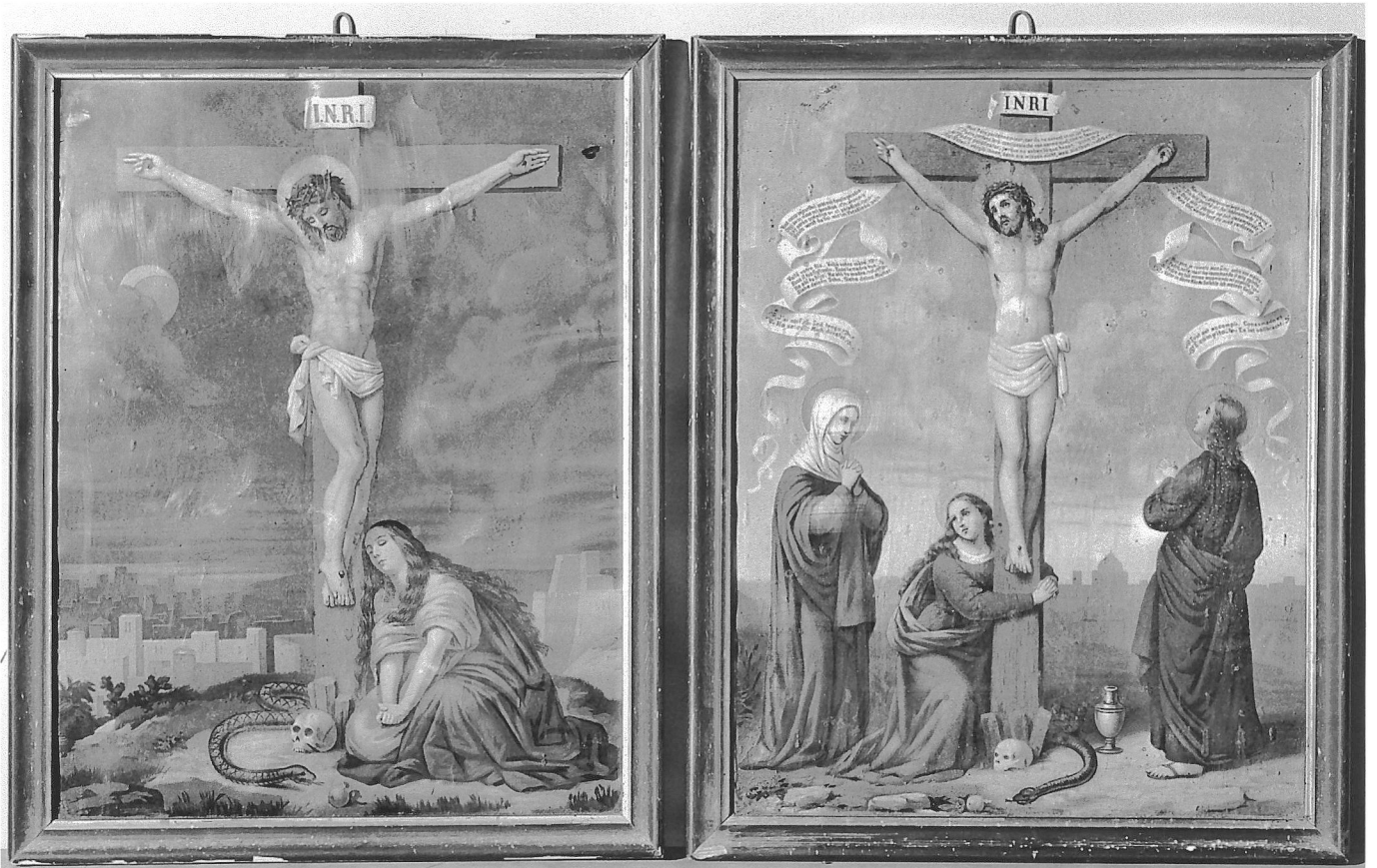


Fig. 09 Gravure encadrée : Dévotion au Sacré-Coeur de Jésus.

03 71 1368 X



Fig. 10 Tableau tissé : Christ en croix.

03 71 1357 X
03 71 1358 ZA

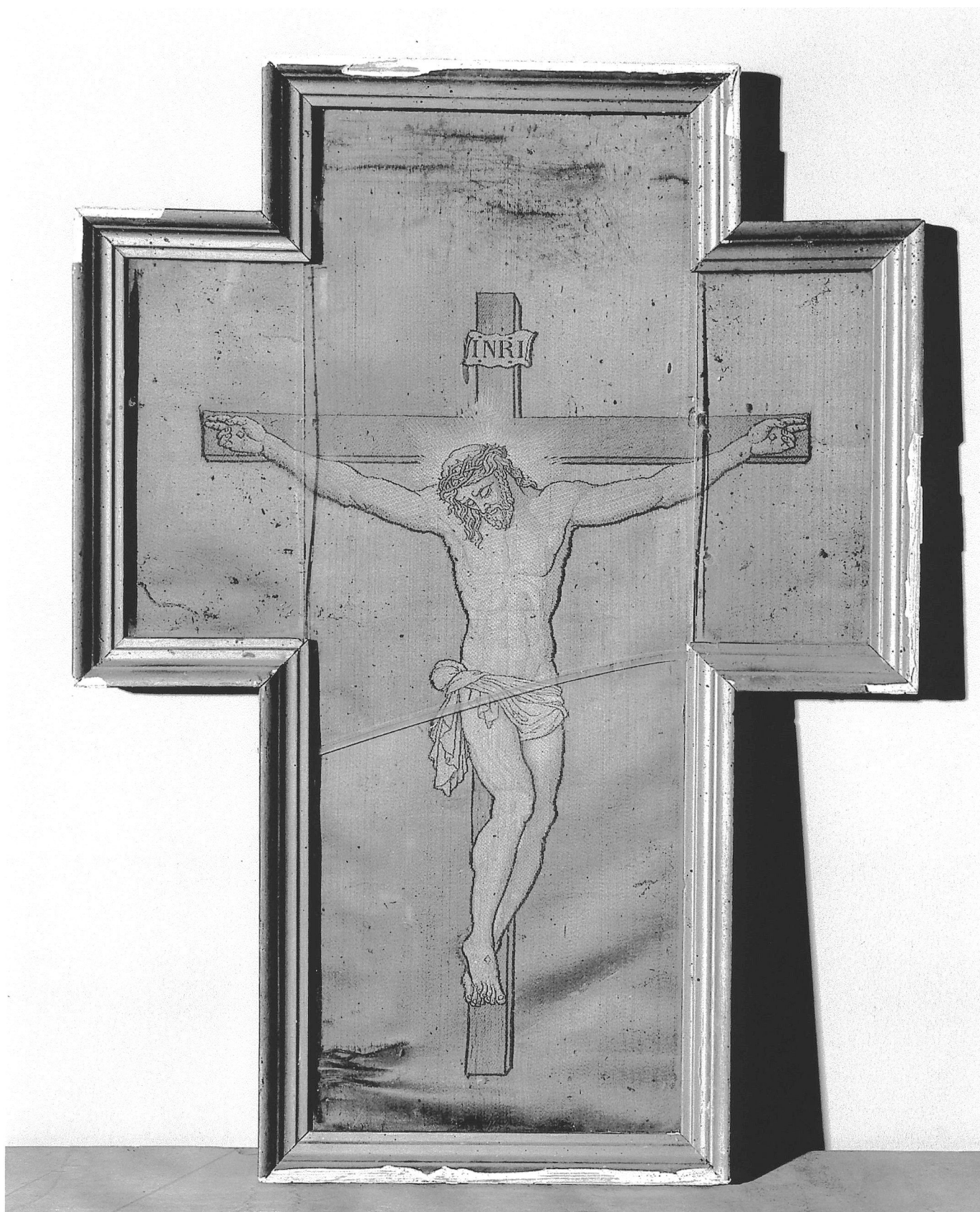


Fig. 11 Statue : Immaculée Conception.

03 71 1389 X



Fig. 12 Statue : Saint Antoine de Padoue.

03 71 1390 X



Fig. 13 Buste du curé d'Ars, Immaculée Conception, Immaculée Conception couronnée, sainte Jeanne d'Arc.

03 71 1399 X



Fig. 14 Enfant Jésus de crèche.

03 71 1391 X
03 71 1392 ZA



Fig. 15 Chandeliers ornés de têtes d'angelots.

03 71 1386 X



Fig. 16 Chandeliers ornés d'écus lisses et coquilles.

03 71 1387 X



Fig. 17 Croix d'autel, croix de procession, ostensor, chandeliers, thabor.

03 71 1395 X



Fig. 18 Croix d'autel, seau à eau bénite, encensoir, burette, ampoules aux Saintes Huiles, boîte à lunule, navette à encens, clochette liturgique, statuette le " Petit Roi de Gloire " du carmel de Beaune.

03 71 1396 X



Fig. 19 Cierges de procession, tôle peinte.

03 71 1397 X
03 71 1398 ZA



Fig. 20 Chasuble violette.

03 71 1369 X
03 71 1370 ZA



Fig. 21 Chasuble dorée.

03 71 1371 X
03 71 1372 ZA



Fig. 22 Chasuble blanche.

03 71 1373 X
03 71 1374 ZA



Fig. 23 Mécanisme d'horloge, signature sur le cadran : Paul ODOBEY à Morez.

03 71 1381 X

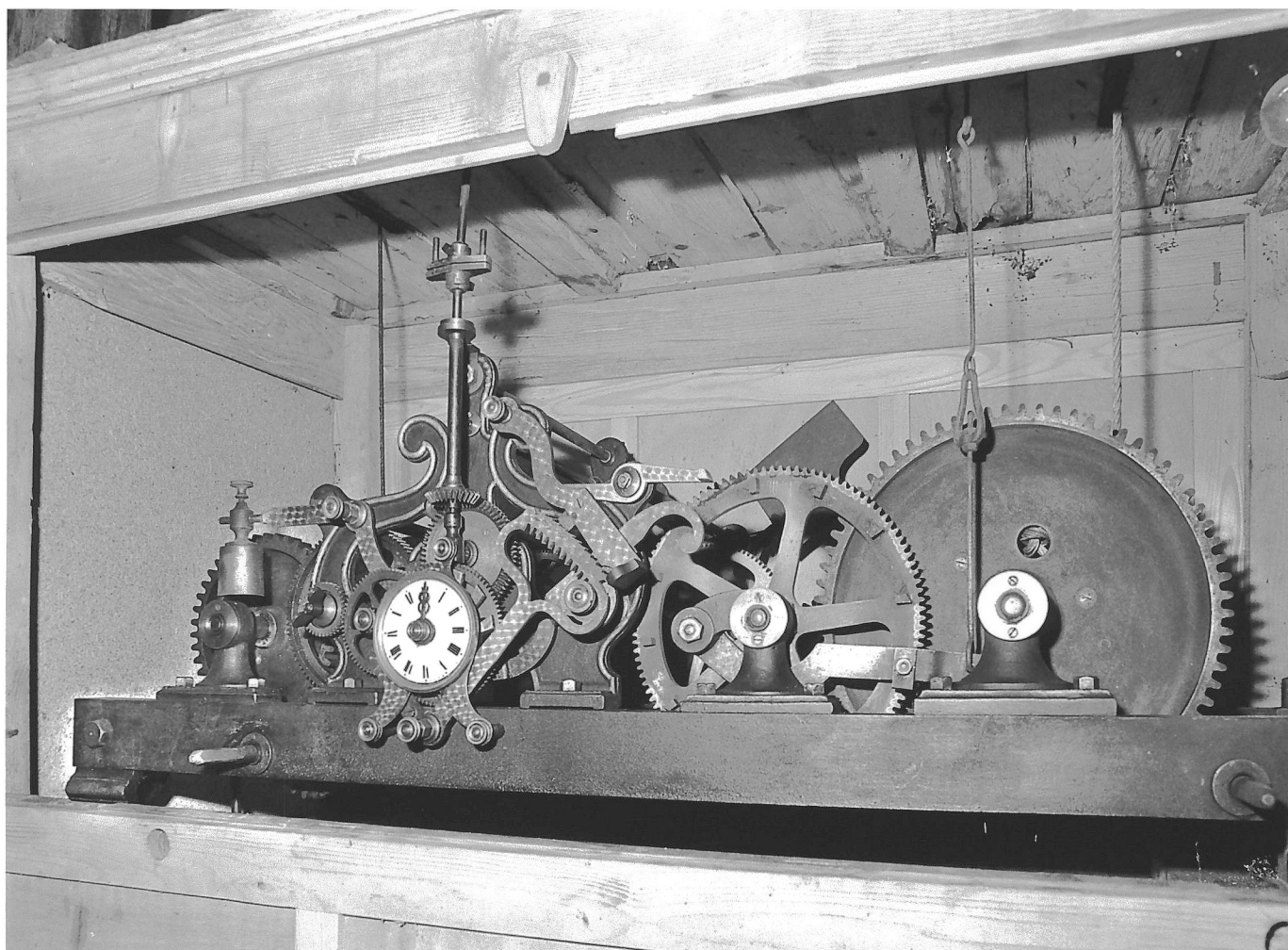


Fig. 24 Cloche, vue d'ensemble.

03 71 1379 X



Fig. 25 Cloche, détail du décor.

03 71 1380 X

