

Département : 71 Référence : IM71000928
Aire d'étude : Verdun-sur-le-Doubs
Commune : Ciel
Adresse : CD 72
Edifice contenant : église paroissiale de l'Assomption (réf. : IA71000473). Emplacement : beffroi, travées droite et gauche
Titre courant : **ensemble de deux cloches**
Dénomination : cloches (2)

Cartographie : Lambert2 0806190 2212560

Statut juridique : propriété de la commune

Protection : oeuvre non protégée MH

Dossier inventaire topographique établi en 2001 , 2003 par Fromaget Brigitte

© Inventaire général, 2001

DESCRIPTION

Catégorie technique : fonderie de cloches

Matériaux et techniques : bronze : décor en relief, décor dans la masse

Description : Cloche à 6 anses, mouton métallique, battant avec chasse en fer forgé pour la cloche 1, moderne pour la 2 ; actionnement électrique, transmission par volant métallique, marteau latéral. Inscription tournante sur la vase supérieur, lettres sur dossiers.

Représentation et ornementation : Christ en croix ; Vierge à l'Enfant ; saint Michel ; évêque ; armoiries ; draperie ; fleur de lys ; vase ; fleur ; guirlande

Cloche 1 : Vierge à l'Enfant, Christ en croix, saint évêque, armes de France et cachet du fondeur sur la faussure ; inscription entre des fleurs de lys au-dessus et des guirlandes de draperies au-dessous. Cloche 2 : Christ en croix, Vierge à l'Enfant, saint Michel et saint évêque sur la faussure ; au-dessus de l'inscription vases et guirlandes végétales.

Dimensions : h = 90 ; d = 110 , dimensions de la 1ère cloche ; 2e cloche : h = 75 ; d = 95

Marques et inscriptions : signature (fondue, en relief) ; inscription (fondue, en relief), Sur la faussure : J.A. BAUDOIN FONDEUR A MACON ; inscription de la cloche 1 : L'AN 1830 J'AI ETE BENITE PAR Mr JEAN GALLICET PRETRE DESSERVANT DE CIEL J'AI EU POUR PARRAIN / Mr CLAUDE CONSTANTIN MAIRE ET POUR MARRAINE DAME SOPHIE ELIZABETH CONSTANTIN EPOUSE DE Mr LAMAROSSE / NEGant A BEAUNE. Inscription de la cloche 2 : LUDOVICO J'AI ETE REFONDUE SOUS L'ADMINISTRATION DE Mr CLAUDE HYOT MAIRE DE CIEL ET DE Mr CLAUDE / MICONET ADJOINT ET BENITE PAR Mr LABROSSE DESSERVANT J'AI EU POUR PARRAIN Mr JEAN BAPTISTE / GRILLET MEMBRE DU CONSEIL GENERAL ET POUR MARRAINE M Mes LOUISE GUILLEMIN MARIETTE VEUVE / MACAULT DE LACOSNE ASSISSE DE Mr PIERRE JEAN BAPTISTE GRILLET CAPITAINE DU GENIE EN CONGE ET / DEMOISELLE JULIE LOUISE MACAULT DE LACOSNE 1842.

HISTORIQUE

Auteur(s) : Baudouin Joseph-Alexis : fondeur de cloches

lieu d'exécution : Bourgogne, 71, Macon

Département : 71 - Ciel

Réf. : IM71000928

Adresse : CD 72

Edifice contenant : église paroissiale de l'Assomption (réf. : IA71000473). Emplacement : beffroi, travées droite et gauche

Titre courant : **ensemble de deux cloches**

Dénomination : cloches (2)

Datation : 2e quart 19e siècle , 1830, 1842

Cloches réalisées en 1830 et 1842 par Joseph-Alexis Baudouin, fondateur de cloches originaire du Bassigny, installé à Macon.

Fig. 01 Vue de la 1ère cloche pendant les travaux du clocher.

01 71 1081 X

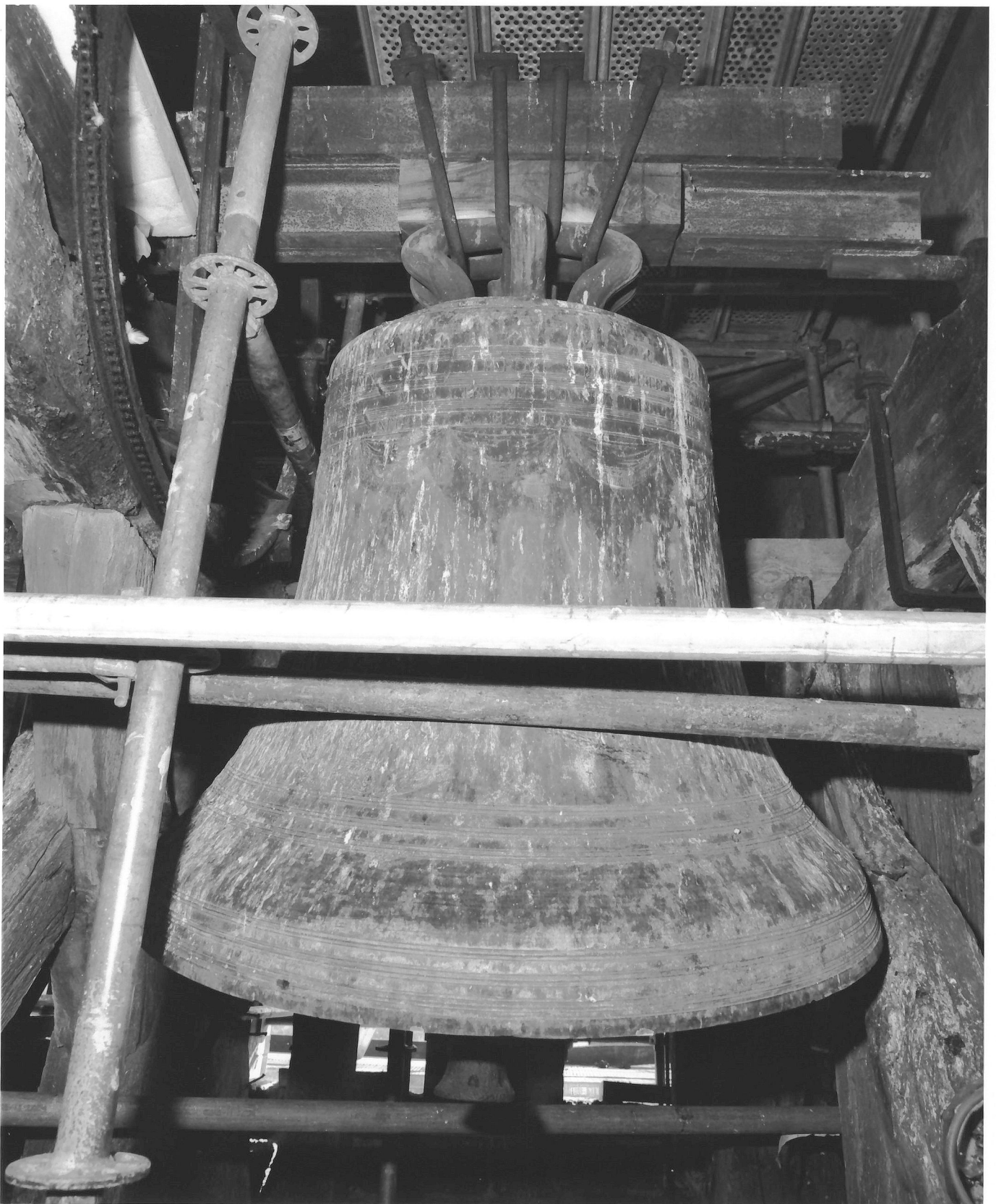


Fig. 02 Vue d'ensemble, face postérieure.

03 71 1754 X



Fig. 03 Détail : Vierge à l'Enfant.

03 71 1755 X



Fig. 04 Détail : Christ en croix.

03 71 1756 X



Fig. 05 Détail : saint évêque.

03 71 1757 X



Fig. 06 Détail : Armoiries.

03 71 1758 X



Fig. 07 Détail : cachet du fondeur.

03 71 1759 X



Fig. 08 Vue de la 2e cloche pendant les travaux du clocher.

01 71 1082 X



Fig. 09 Vue d'ensemble face postérieure.

03 71 1760 X



Fig. 10 Détail : vase supérieur.

03 71 1761 X



Fig. 11 Détail : Vierge à l'Enfant.

03 71 1762 X

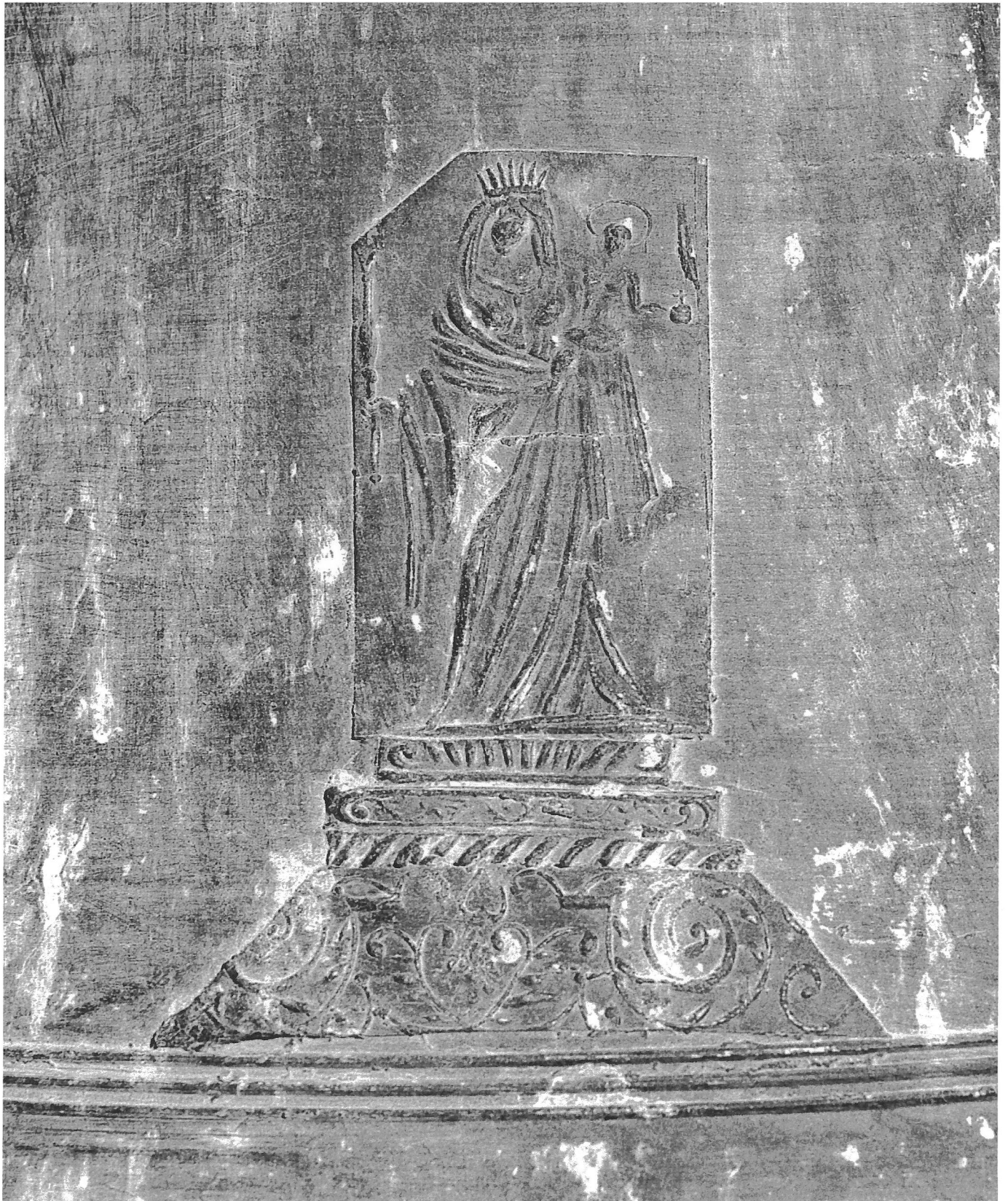


Fig. 12 Détail : Christ en croix.

03 71 1763 X



Fig. 13 Détail : saint évêque.

03 71 1764 X



Fig. 14 Détail : saint Michel.

03 71 1765 X

