

Département : 71 Référence : IM71000688
Aire d'étude : Verdun-sur-le-Doubs
Commune : Charnay-lès-Chalon
Adresse : rue de la Forge
Edifice contenant : église paroissiale Saint-Grégoire-le-Grand (réf. : IA71000472)
Titre courant : **sommaire objets mobiliers**
Dénomination : sommaire objets mobiliers
Parties constituantes : verrières (11) ; autel ; retables (3) ; confessionnal ; siège de célébrant ; chemin de croix ; lustres (2) ; sculpture (3) ; statues (10) ; groupe sculpté (1) ; ostensorio ; croix d'autel (4) ; chandeliers d'autel (16) ; encensoir ; navette à encens ; seau à eau bénite ; pupitres d'autel (2) ; reliquaire ; croix de procession (2) ; chasubles (2) ; chapes (2) ; chandeliers (6) ; cadran solaire (non étudié)

Cartographie : Lambert2 0809800 2219190

Statut juridique : propriété de la commune

Dossier inventaire topographique établi en 2001 , 2003 par Fromaget Brigitte

© Inventaire général, 2001

HISTORIQUE

Auteur(s) : Semprez fils : peintre-verrier

71. CHARNAY-LES-CHALON

Eglise paroissiale Saint-Grégoire-le-Grand

Sommaire objets mobiliers : liste supplémentaire

Vitraux

- Verrières de la nef à faux remplages et décor géométrique et végétal, à la partie inférieure écu portant la date 1870 des inscriptions : à gauche, la 1^{ère} ANNA LECOSSOIS, les 3 autres CONFRERIE DE STE ANNE ; à droite, le 1^{ère} PAROCHUS, la 2^e DEUS SGIT, la 3^e IGNOTI DONUM, la 4^e CONGREGATION.
- Verrière de la chapelle gauche : Agneau Mystique, signé SEMPRESZ Fils peintre verrier DIJON, 4^e quart 19^e siècle, fig. 01.
- Verrière de la chapelle droite : décor géométrique et végétal en grisaille, pourtour en couleur.
- Verrières de la fenêtre axiale du chœur : le Bon Pasteur et saint Grégoire le Grand ; inscriptions : PASTOR BONUS donné par CELESTINE CHAPUIS et STUS GREGORIUS P. donné par MARIE MARG. CHEVAUCHET

Mobilier

- Autel de la chapelle gauche, élévation oblique, maçonnerie enduite, peint en gris pâle, h = 110, la = 180 cm, 19^e siècle ?, (cf. fig. du dossier architecture de l'église).
- Retables des bas-côtés, stuc peint en beige, décor en relief, h = 285, la = 150 cm, milieu 19^e siècle, vraisemblablement restaurés et repeints une première fois en 1923 (date peinte), fig. 02.
- Petit retable (?), déposé à la mairie, bois, décor en relief rapporté cloué, H = 155, la = 72 cm, œuvre de l'abbé Bourgnier, milieu 19^e siècle, fig. 03.
- Confessionnal, chapelle droite, résineux peint en noir, h = 230 cm, 1^{ère} moitié 20^e siècle.
- Chemin de croix, plâtre peint, haut-relief, sur la dernière station C.R en bas, à droite, offert par l'abbé Louis Chapuis et sa famille, les familles Chapuis –Guérin, Lardillon-Baudot, Guérin-Vérot, Vérot-Thévenin, Moreau-Barrault, Chapuis-Moreau, Lardillon, la confrérie de Sainte-Anne, Albert et Henri Baudot, Jean-Louis Page, Sylvain Vérot-Barrault, L'abbé Jules Vérot et sa famille, fin 19^e siècle ou début 20^e siècle, restauré en 2001 par Daniel Borgel grâce à M. et Mme Paul Neuzeret et M. et Mme Michel Vérot, maire, fig. 04 et 05.
- Siège de célébrant, chêne foncé, H = 97, la = 63 cm, 2^e moitié 19^e siècle, (cf. archi. fig. 8).
- 2 lustres de la nef, armature en bronze et pendeloques en verre, h = 145 cm, 19^e siècle, (cf. archi. fig. 7).

71. CHARNAY-LES-CHALON

Eglise paroissiale Saint-Grégoire-le-Grand

Sommaire objets mobiliers : liste supplémentaire

Sculpture

- Couronnement de la porte de la sacristie, orné d'un cœur dans une couronné d'épines, et les deux consoles qui l'encadre, h= 50 et 40 cm, la = 145 et 30 cm, , sculpture de l'abbé Bourgnier, milieu 19^e siècle (cf. dossier lambris de demi-revêtement, fig. 01).
- relief d'applique : pélican mystique, bois, sacristie, h = 32, la = 21 cm, œuvre du curé Bourgnier, milieu 19^e siècle, fig. 06.
- Statues dites de Saint-Sulpice en terre cuite ou plâtre peint de la fin du 19^e siècle ou du début du 20^e siècle : au dessus de la porte de la chapelle droite, * Vierge à l'Enfant, h = 100 cm, (cf. archi. fig. 13) ; chapelle gauche * st Jean-Baptiste, h = 160, (cf. archi. fig. 01) ; chapelle droite * Ste Bernadette et * Ste Thérèse, (cf. archi. fig. 14) ; retable du bas-côté droit, * Immaculée Conception, h = 125, fig. 02 ; dans le comble, * st curé d'Ars, h = 130, * 2 Sacré-cœur , h = 160 et 55, * st Antoine de Padoue, h = 130 cm ; sacristie * Immaculée Conception en terre cuite dorée h = 40 (fig. 11).
- Groupe sculpté : crèche, plâtre peint, 1^{ère} moitié 20^e siècle.

Objets du culte

- Ostensor, tôle et argent (?) dorés, émaux et cabochons en pâte de verre, h = 85 cm, la = 39 cm, début 20^e siècle, fig. 07.
- 8 chandeliers d'autel, pied triangulaire avec Christ / Vierge /st Pierre en buste, bronze doré, h = 40 (2), 45 (2) et 50 cm (4), 19^e siècle, 1^{er} et 2^e objets de la fig. 08.
- Croix d'autel, pied triangulaire avec Christ / Vierge /st Pierre en buste, fleur aux extrémités, bronze argenté, h = 45 cm, 19^e siècle, 3^e objet de la fig. 08.
- Croix d'autel, pied triangulaire avec Christ / Vierge / 2 cœurs, bronze doré, h = 59 cm, 19^e siècle, 4^e objet de la fig. 08.
- Croix d'autel et 2 chandeliers, pied triangulaire avec Triangle / Vierge / Cœur surmonté d'une croix, bronze doré, h = 51,5 et 40 cm, 19^e siècle, 5^e et 6^e objet de la fig. 08.
- Croix d'autel à fleurons ajourés, pied triangulaire orné de 2 têtes d'ange sur chaque face, bronze argenté, h = 59 cm, 19^e siècle, 7^e objet de la fig. 08.
- 6 chandeliers d'autel, pied triangulaire orné sur médaillons de l'Agneau, la Vierge en prière et d'une grappe de raisin, bronze doré, h = 50,5 cm, 19^e siècle, 8^e objet de la fig. 08.
- 2 chandeliers à 6 branches, bronze, h = 41 cm, début 20^e siècle, fig. 11.
- 4 chandeliers bas, bronze, h = 20,5 cm, début 20^e siècle, fig. 11.

71. CHARNAY-LES-CHALON

Eglise paroissiale Saint-Grégoire-le-Grand

Sommaire objets mobiliers : liste supplémentaire

Objets du culte (suite)

- Encensoir, bronze, h = 24,5 cm, limite 19^e siècle 20^e siècle, fig. 09.
- Navette à encens, bronze, h = 7.5 cm, limite 19^e siècle 20^e siècle, fig. 09.
- Seau à eau bénite, tôle et bronze argentés, h = 20 cm, 19^e siècle, fig. 09.
- Pupitre d'autel, noyer découpé, h = 32 cm, 2^e moitié 19^e siècle, fig. 07.
- Pupitre-thabor, tôle dorée, émaux et cabochons en pâte de verre, h = 35 cm, début 20^e siècle, fig. 07.
- Reliquaire de la Vraie Croix, bronze doré, manque le pied, h = 17,5cm, 19^e siècle, fig. 09.
- Croix de procession à fleurons ajourés, Ste Madeleine au revers, bronze, h = 52, 1^{ère} moitié 19^e siècle, fig. 10.
- Croix de procession néo-gothique, bronze doré, h = 70 cm, 2^e moitié 19^e siècle, fig. 10.

Ornements liturgiques

- Chasuble, velours rouge (fond), monogramme IHS en paillettes rapporté, fin19^e ou début 20^e siècle.
- Chasuble, damas écru à motifs de blé, raisin et fleurs (fond), décor polychrome au petit point : croix latine à fleurons et IHS à la croisée, fin19^e ou début 20^e siècle.
- Chape, drap d'or, Pélican Mystique sur le chaperon, fin19^e ou début 20^e siècle.
- Chape, velours noir, Pélican Mystique argenté brodé sur le chaperon, rayons en paillettes, fin19^e ou début 20^e siècle.

Divers

- Cadran solaire, pierre sculptée et gravée, déposé à droite de l'église, h = 69, la = 78, 17^e siècle?, fig. 12.

Fig. 01 Vitrail de la chapelle gauche

01 71 1366 ZA

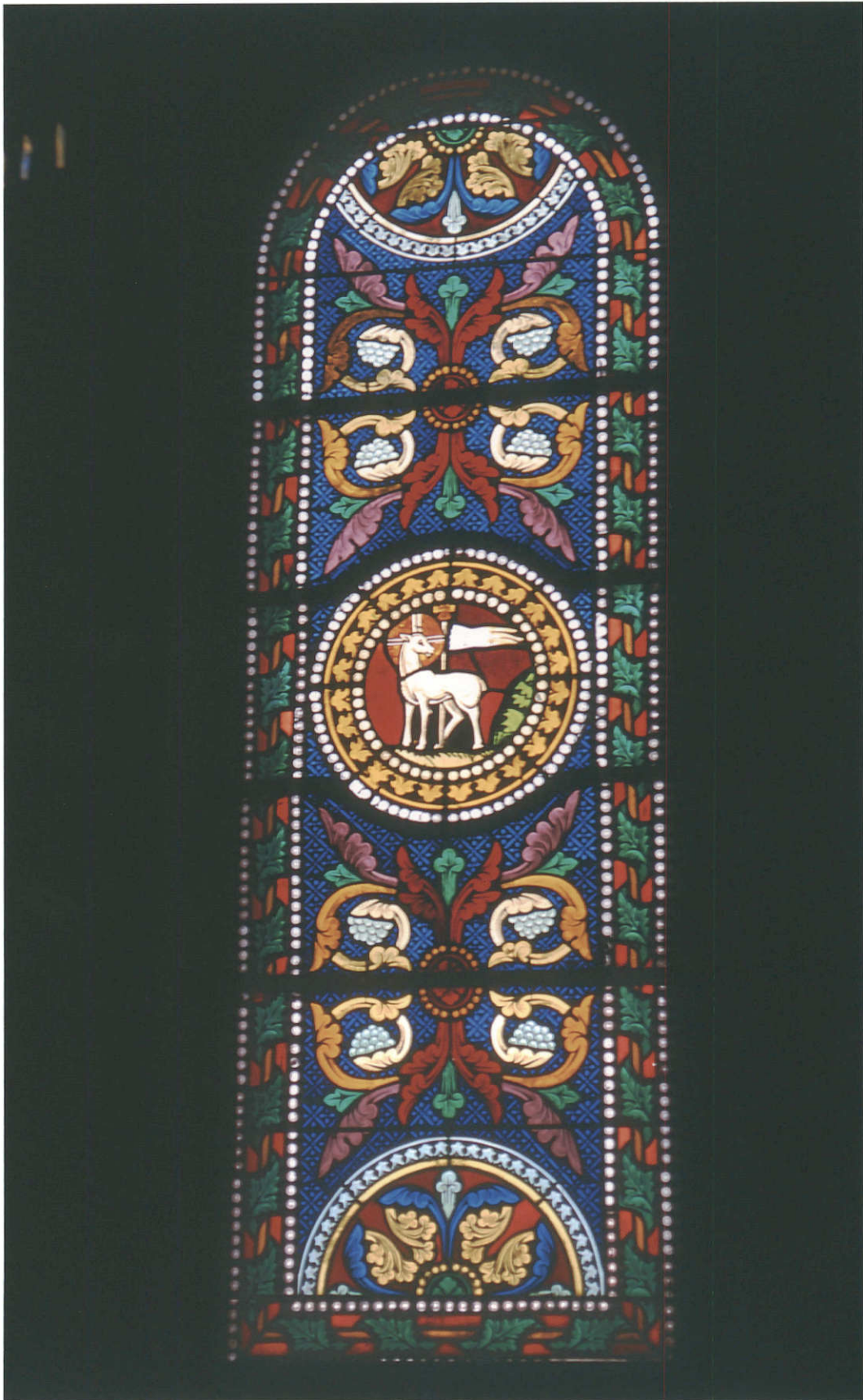


Fig. 02 Retable du bas-côté droit.

01 71 1230 X



Fig. 03 Petit retable (?).

01 71 1312 X

CRÉTARIAT



Fig. 04 Chemin de croix : Jésus est condamné à mort.

01 71 1239 X
01 71 1240 ZA

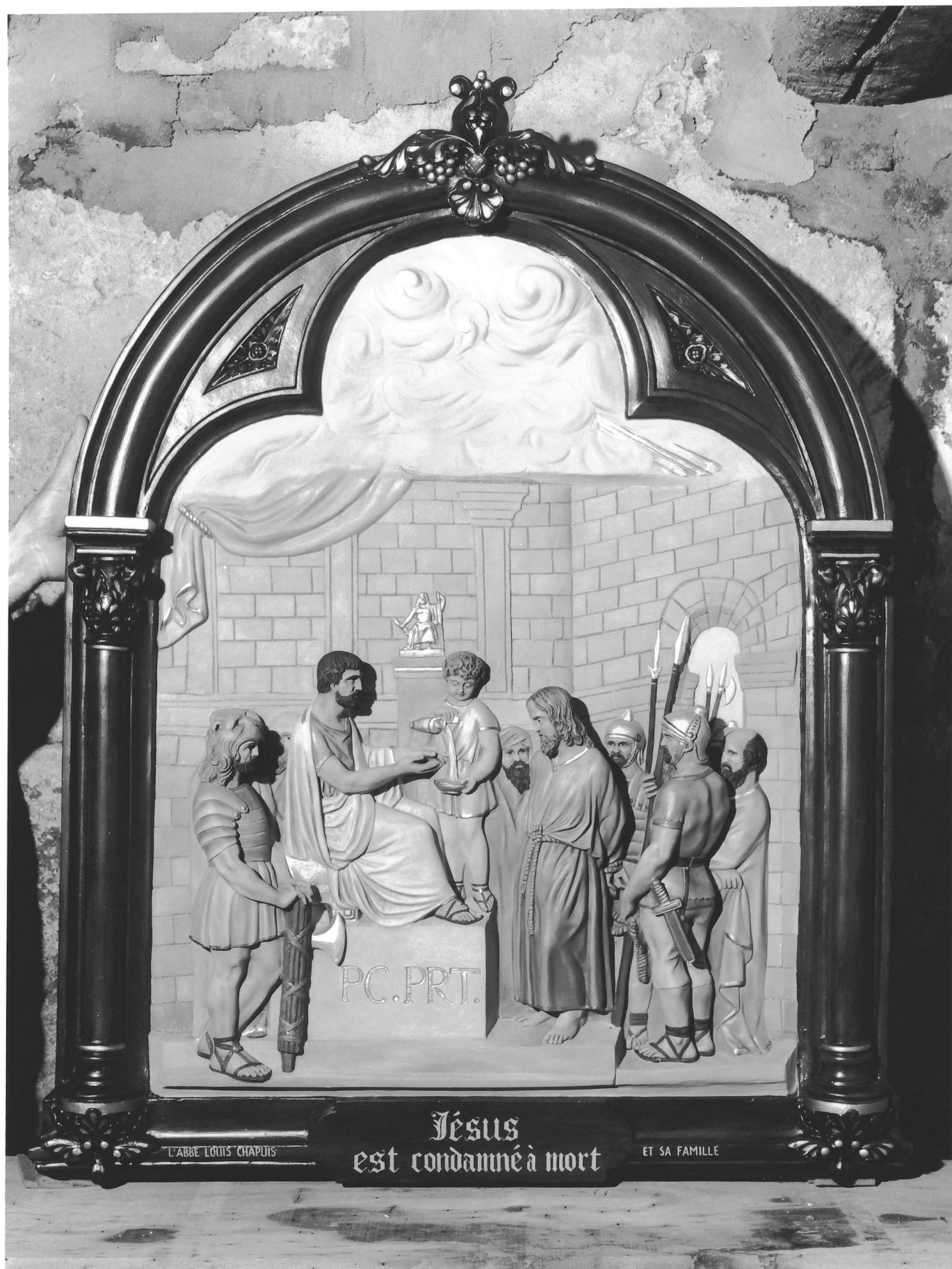


Fig. 05 Chemin de croix : Jésus rencontre sa mère.

01 71 1241 X
01 71 1242 ZA



Fig. 06 Relief d'applique : Pélican mystique.

01 71 1305 X



Fig. 07 Pupitre d'autel, ostensor et pupitre-thabor.

01 71 1270 X



Fig. 08 Croix d'autel et chandeliers.

01 71 1267 X



Fig. 09 Seau à eau bénite, reliquaire, encensoir et navette à encens.

01 71 1268 X

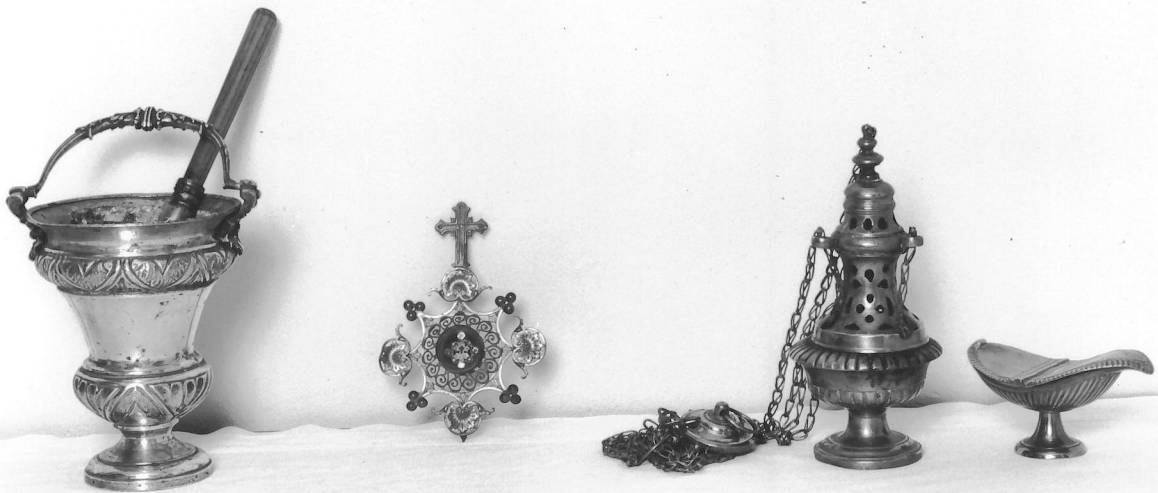


Fig. 10 Croix de procession.

01 71 1269 X



Fig. 11 Statuette et chandeliers.

01 71 1271 X



Fig. 12 Cadran solaire.

01 71 1293 X

