

Département : 21

IM 21002659

Aire d'étude : NOLAY

Commune : THURY

Edifice contenant : EGLISE PAROISSIALE SAINT HILAIRE (REF : 00061519)

Dénomination : **SOMMAIRE OBJETS MOBILIERS**

Parties constituantes : CROIX DE PROCESSION, 2, CROIX D'AUTEL, 2, CHANDELIER D'AUTEL,
10, BOUGEOIR, 2, CACHE POT, 5 (NON ETUDIE)

Coordonnées : LAMBERT2 X = 0766310 Y = 0228350

PROPRIETE PUBLIQUE

Dossier INVENTAIRE TOPOGRAPHIQUE etabli en 1978 , 1992 par LAROCHE LAURENT

(C) INVENTAIRE GENERAL, 1978



n° département

Village ^{commune}

adresse ou lieu-dit

Beaune

Nolay

arrondissement

canton

CROIX DE PROCESSION N° 1

91.04

dénomination et titre de l'œuvre

matricule

Lieu de conservation

Edifice contenant l'œuvre : église paroissiale Saint-Hilaire

Emplacement et position dans l'édifice : chœur, contre la grille de communion, à gauche

Propriétaire : communeProtection M.H.État de conservation : bon état ; tige filetée refaite

Dossier établi le septembre 1978 par B. Lauvergeon
revu le par

Matériaux et techniques :

- bronze argenté (croix), doré (christ, Vierge, fleuron et titulus).
- étain (douille et collerette).
- quatre éléments emboîtés (douille, noeud, collerette et croix).
- croix vissée dans la douille par une tige filetée soudée à la croix.
- Christ et Vierge à l'Enfant boulonnés.
- titulus riveté.
- décor fondu.

Dimensions :

(avec la douille) = 0,73 m.
 L = 0,34 m.

Décor :

- Christ sur l'avvers de la croix, Vierge à l'Enfant au revers.
- fleuron à la base et aux extrémités de la croix.
- noeud godronné.

Datation :

XIXe siècle.

21. THURY
Eglise paroissiale Saint-Hilaire

78.21.1152 X2
Cliché M. THIERRY

CROIX DE PROCESSION 1
face



21. THURY
Eglise paroissiale Saint-Hilaire

78.21.1153 X2
Cliché M. THIERRY

CROIX DE PROCESSION 1
revers



21 n° département	THURY commune	
	Village	
	adresse ou lieu-dit	
Beaune arrondissement	Nolay	
	CROIX DE PROCESSION 2	91.04
	dénomination et titre de l'œuvre	matricule

Lieu de conservation

Edifice contenant l'œuvre : église paroissiale Saint-Hilaire

Emplacement et position dans l'édifice : fixée à la grille de communion, à droite

Propriétaire : la commune

Protection M.H.

Etat de conservation : bon état

Dossier établi le 11.9.1978

par E. REVEILLON

revu le

par

Matériaux et techniques :

- métal argenté
- décor fondu et ciselé
- assemblage par broche vissée dans la douille (noeud, collerette, croix) ; christ et titulus rapportés, rivés.
- hampe en métal (six parties assemblées par bagues).

Dimensions :

h. totale 255 cm
 croix : h. 57 cm - l. 38 cm
 christ : h. 23 cm - l. 15 cm
 hampe : h. 1,82 m

Altérations :

oxydation

Datation :

1° moitié du XIXe siècle.

21. THURY
Eglise paroissiale Saint-Hilaire

78.21.1145 X2
Cliché M. THIERRY

CROIX DE PROCESSION 2



21
n° département

THURY
commune



Village

Beaune

adresse ou lieu-dit

Nolay

arrondissement

CROIX D'AUTEL 1

canton

91.04

dénomination et titre de l'œuvre

matricule

Lieu de conservation

Edifice contenant l'œuvre : église paroissiale Saint-Hilaire

Emplacement et position dans l'édifice : sur le maître-autel

Propriétaire : la commune

Protection M.H.

Etat de conservation : bon état

Dossier établi le

11.9.1978

par

revu le

par

E. REVEILLON

Matériaux et techniques :

- bronze argenté
- décor fondu et ciselé
- assemblage par broche : pied, tige (en deux parties ?), croix ; christ, titulus et sainte Madeleine rapportés, rivés.

Dimensions :

h. 71 cm

l. pied 19,5 cm

l. croix 27 cm

Christ : h. 13 cm

l. 11 cm

sainte : h. 12 cm

Altérations :

argenture usée

Datation :

le moitié du XIXe siècle.

21. THURY
Eglise paroissiale Saint-Hilaire

78.21.1143 X2
Cliché M. THIERRY

CROIX D'AUTEL 1



21. THURY
Eglise paroissiale Saint-Hilaire

78.21.1144 X2
Cliché M. THIERRY

CROIX D'AUTEL 1
Revers



21
n° département

THURY
commune



Village

adresse ou lieu-dit

Beaune

arrondissement

Nolay

canton

CROIX D'AUTEL 2

91.04

dénomination et titre de l'œuvre

matricule

Lieu de conservation

Edifice contenant l'œuvre : église paroissiale Saint-Hilaire

Emplacement et position dans l'édifice : chœur

Propriétaire : commune

Protection M.H.

Etat de conservation : bon état

Dossier établi le 11.9.1978

par E. REVEILLON

revu le

par

Matériaux et techniques :

- métal argenté
- décor fondu et ciselé
- assemblage par broche (pied, tige, croix), fixée sous le pied par un écrou à ailettes ; christ et titulus rapportés, fixés par de petits écrous (au niveau de la taille et de la main gauche pour le Christ).

Dimensions :

h. 41 cm

christ h. 12 cm

L. pied 15 cm

l. 7 cm

l. " 10,7 cm

Altérations :

argenture usée

Datation :

1° moitié du XIXe siècle

21. THURY
Eglise paroissiale Saint-Hilaire

78.21.1141 X2
Cliché M. THIERRY

CROIX D'AUTEL 2



21

n° département

THURY

commune

Village



Beaune

adresse ou lieu-dit

Nolay

arrondissement

canton

ENSEMBLE DE SIX CHANDELIERS

91.04

dénomination et titre de l'œuvre

matricule

Lieu de conservation

Edifice contenant l'œuvre : église paroissiale Saint-Hilaire

Emplacement et position dans l'édifice : 4 dans le chœur, 2 en dépôt dans la tribune

Propriétaire : communeProtection M.H.État de conservation : bon étatDossier établi le 11.9.1978

par E. REVEILLON

revu le

par

Matériaux et techniques :

- tôle argentée
- décor repoussé et ciselé, pieds griffes fondus
- assemblage par broche (pied, tige, noeud, bobèche, broche) ; griffes rapportées et soudées.

Dimensions :

- h. 81 cm (90 cm avec la broche)
- l. pied 25 cm (30 cm avec les griffes)
- d. bobèche 20 cm

Décor des faces du pied :

- gloire
- Agneau aux sept sceaux
- épis et grappes

Altérations :

- bord des bobèches déformé
- pied et bobèche enfoncés et griffe disparue pour l'un

Datation :

début du XIXe siècle.

21. THURY
Eglise paroissiale Saint-Hilaire

78.21.1139 X2
Cliché M. THIERRY

CHANDELIERS



21
n° département

THURY
commune
Village



adresse ou lieu-dit

Beaune
arrondissement

Nolay
canton

ENSEMBLE DE 4 CHANDELIERS
dénomination et titre de l'œuvre

91.04
matricule

Lieu de conservation

Edifice contenant l'œuvre : église paroissiale Saint-Hilaire

Emplacement et position dans l'édifice : chœur (deux sur le maître-autel, deux sur un meuble bas)

Propriétaire : la commune

Protection M.H.

Etat de conservation : bon état

Dossier établi le 11.9.1978
revu le

par E. REVEILLON
par

Matériaux et techniques :

- métal argenté
- décor fondu et ciselé
- assemblage par broche (pied ; tige en deux parties, bobèche, broche)

Dimensions :

- h. 41 cm (49,5 cm avec la broche)
- l. pied 15 cm
- d. bobèche 11 cm

Décor :

identique sur les trois faces du pied

Altérations :

- argenture usée ; argenture des deux chandeliers du maître-autel rayée par un abrasif
- une bobèche fendue réparée avec une agrafe

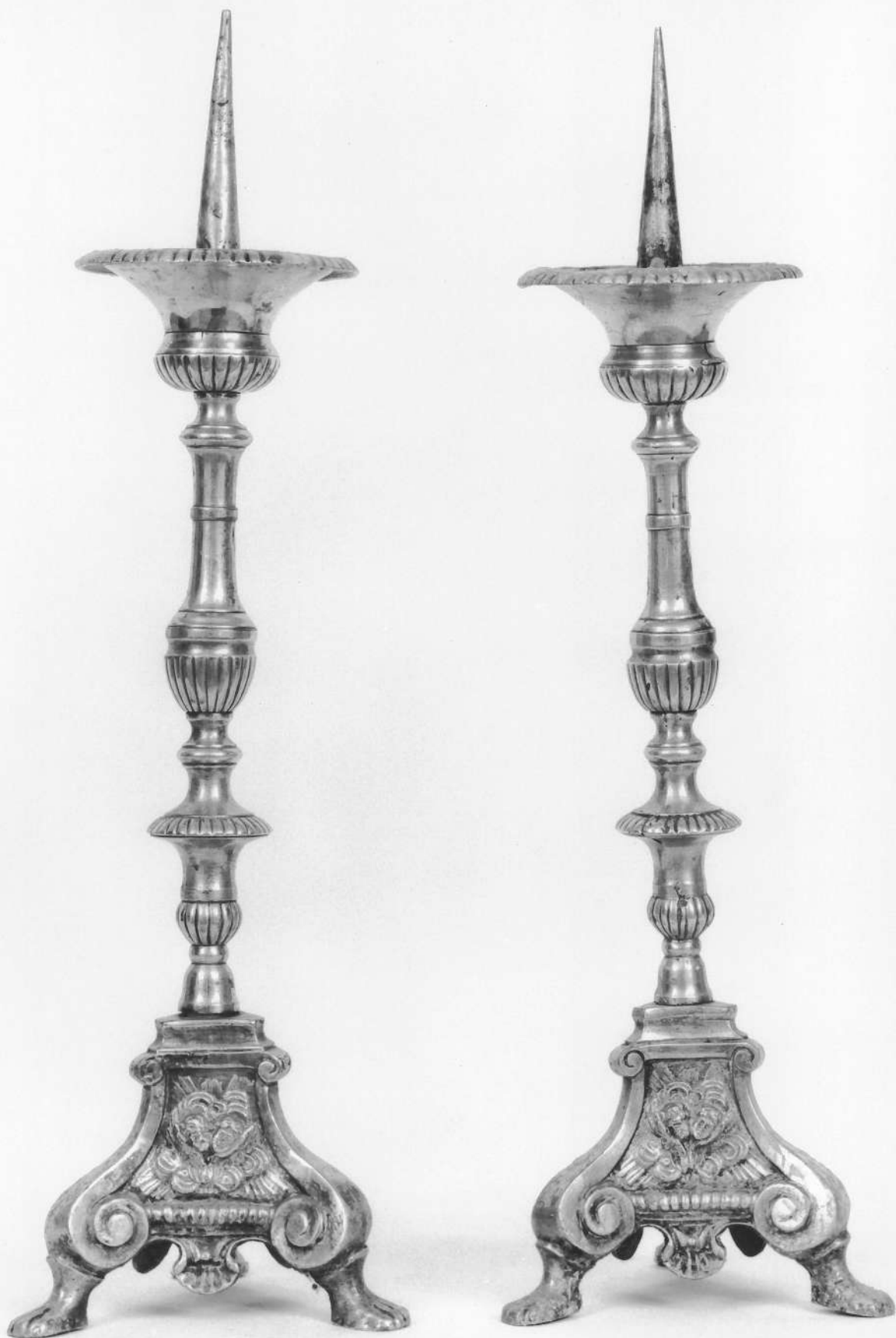
Datation :

XIXe siècle.

21. THURY
Eglise paroissiale Saint-Hilaire

78.21.1140 X2
Cliché M. THIERRY

CHANDELIERS



21

n° département

THURY

commune



Village

adresse ou lieu-dit

Beaune

Nolay

arrondissement

canton

PAIRE DE CHANDELIERS

64.03

dénomination et titre de l'œuvre

matricule

Lieu de conservation

Edifice contenant l'œuvre : église paroissiale Saint-Hilaire

Emplacement et position dans l'édifice : sur le maître-autel

Propriétaire : communeProtection M.H.Etat de conservation : bon état ; argenture fortement décapéeDossier établi le Septembre 1978

par B. Lauvergeon

revu le

par

Matériau et technique :

- bronze argenté.
- tige vissée dans la base et soudée ; bobèche soudée sur la tige.
- décor fondu.

Dimensions :

H = 47 cm.

L base = 19 cm.

D. bobèche = 14 cm.

Décor :

têtes d'angelots ailés sur fond de nuées rayonnantes sur les trois faces de la base, pieds en griffes de lion.

Datation :

XIXe siècle.

21. THURY
Eglise paroissiale Saint-Hilaire

78.21.1150 X2
Cliché M. THIERRY

CHANDELIERS



21

n° département

THURY

commune
Village



adresse ou lieu-dit

Beaune

arrondissement

Nolay

canton

PAIRE DE BOUGEOIRS

dénomination et titre de l'œuvre

64.03

matricule

Lieu de conservation

Edifice contenant l'œuvre : église paroissiale Saint-Hilaire

Emplacement et position dans l'édifice : sur le maître-autel

Propriétaire : commune

Protection M.H.

Etat de conservation : bon état

Dossier établi le septembre 1978
revu le

par

B. Lauvergeon

par

Matériau et technique :

- bronze et laiton argentés.
- tige vissée dans le pied, bobèche emboîtée dans le binet.
- décor fondu et ciselé.

Dimensions :

H = 21,3 cm.

D. pied : 11,4 cm.

Décor :

cannelés et perles.

Datation :

XIXe siècle.

21. THURY
Eglise paroissiale Saint-Hilaire

78.21.1151 X2
Cliché M. THIERRY

BOUGEOIRS



21

n° département

THURY

commune



Village

adresse ou lieu-dit

Beaune

arrondissement

Nolay

canton

PAIRE DE CACHE-POTS

dénomination et titre de l'œuvre

45

matricule

Lieu de conservation

Edifice contenant l'œuvre : église paroissiale Saint-Hilaire

Emplacement et position dans l'édifice : chapelle postérieure gauche.

Propriétaire : la communeProtection M.H.Etat de conservation : mauvais : peinture écaillée, rouille, base déformée.Dossier établi le 14 septembre 1978

par B. Fromaget

revu le

par

Matériaux et technique :

- tôle peinte et alliage (pieds).
- pieds rivetés et soudés sur la base. Faces du corps soudés.

Dimensions :

H. 33 cm L. 24,5 cm.

Polychromie :

Vert empire ; filets dorés ; base vert foncé ; intérieur rouge.

Datation : XIX° siècle.

21. THURY
Eglise paroissiale Saint-Hilaire

78.21.1155 X2
Cliché M. THIERRY

CACHE-POTS



21
n° département

THURY
commune



Village

adresse ou lieu-dit

Beaune
arrondissement

Nolay
canton

ENSEMBLE DE TROIS CACHE-POTS
dénomination et titre de l'œuvre

45
matricule

Lieu de conservation

Edifice contenant l'œuvre : église paroissiale Saint-Hilaire
Emplacement et position dans l'édifice : chapelle postérieure gauche

Propriétaire la commune

Protection M.H.

Etat de conservation : mauvais ; faces disjointes, pieds déssoudés.

Dossier établi le 14 septembre 1978 par J.-L. Libourel et B. Fromaget
revu le par

Matériaux et techniques :

- tôle peinte et alliage (pied).
- assemblage par soudure.

Dimensions :

H. 17,5 cm L. 12 cm

Polychromie :

Rouge, filets or, intérieur noir.

Datation : XIX° siècle.

21. THURY
Eglise paroissiale Saint-Hilaire

78.21.1156 X2
Cliché M. THIERRY

CACHE-POTS



n° département

commune

Village

adresse ou lieu-dit

Beaune

Nolay

arrondissement

canton

ENSEMBLE DE DEUX CLOCHES

97.04

dénomination et titre de l'œuvre

matricule

Lieu de conservation

Edifice contenant l'œuvre : église paroissiale Saint-Hilaire

Emplacement et position dans l'édifice : 1. travée droite du beffroi
2. travée gauche "Propriétaire : la communeProtection M.H.État de conservation : bonDossier établi le 14.9.1978

par E. REVEILLON

revu le

par

Matériaux et techniques :

- bronze (vases), fer (battants), cuir (baudriers ; celui de la cloche 1 est doublée de métal)
- moutons métalliques

Dimensions :

- 1. h. 0,80 m - d. 0,98 m
- 2. h 0,73 m - d. 0,89 m

Structure et fonctionnement :

- six anses
- cloches de volée actionnées électriquement par un volant métallique ; transmission par chaînes; marteau extérieur.

Inscriptions :

1. - inscription circulaire sur une ligne (vase supérieur)
+ J'ANNONCE LES NAISSANCES ET LES TREPAS J'AI ETE BENITE SOUS LE NOM DE MARG^{TE} PAR M^R TISSOT CURE DE THURY EN 1838
- sur la face postérieure :
J'AI EU POUR PARRAIN/M^R J^N GAUDRY BOULEY/ ET POUR MARRAINE MARG^{TE} RENAUD/ F^E DE M^R LEONARD BOULEY
- sur la face antérieure :
MOLLOT/ ET DUBOIS/FONDEURS
2. - inscription circulaire sur deux lignes (vase supérieur) :
+ JE CONVOQUE LES FIDELLES AU TEMPLE DU SEIGNEUR BENITE EN 1838 PAR M^R TISSOT CURE DE THURY JE M'APPELLE REINE/MON PARRAIN M^R JEAN (...) (caractères bûchés) MARRAINE M^E REINE GARCHER F^E DE M^R J^N BOULEY
- sur la face droite :
MOLLOT/ET DUBOIS/ MONT FAIT/ A DIJON.

Décor :

1. - frise de palmettes au-dessus de l'inscription
- guirlandes et chutes au-dessous
- motifs d'applique sur la faussure : Christ en croix (face gauche) et Vierge à l'Enfant (face droite), petites rosaces
- entrelacs sur la gorge
- chaîne sur la pince
2. - frise de palmettes au-dessus de l'inscription
- frise avec rosaces au-dessous
- motifs d'applique sur la faussure : Christ en croix sur un culot orné d'une tête d'ange et d'une palmette (face postérieure), saint évêque bénissant (face antérieure)
- filets sur la gorge et la pince.

Altérations :

1. pince ébréchée
2. usure due au marteau extérieur ; grosses pièces à l'intérieur du vase

Auteur et datation :

1838, par les fondeurs dijonnais MOLLOT et DUBOIS.