

Département : 21 IM 21002569  
Aire d'étude : NOLAY  
Commune : SANTENAY  
Edifice contenant : EGLISE PAROISSIALE NOTRE DAME DU ROSAIRE (REF : 00061482)  
  
Dénomination : **SOMMAIRE OBJETS MOBILIERS**  
  
Parties constituantes : CROIX D'AUTEL, 3, CHANDELIER D'AUTEL, 16, BOUGEOIR, 4 (NON  
ETUDIE)

---

Coordonnées : LAMBERT2 X = 0779700 Y = 0215300

PROPRIETE PUBLIQUE

Dossier INVENTAIRE TOPOGRAPHIQUE établi en 1979 , 1992 par LAROCHE LAURENT

(C) INVENTAIRE GENERAL, 1979

---

21 n° département	SANTENAY commune	
	Village	
Beaune arrondissement	Nolay adresse ou lieu-dit	
	CROIX D'AUTEL N° 2 canton	91.04
	dénomination et titre de l'œuvre	matricule

Lieu de conservation

Edifice contenant l'œuvre : église paroissiale Notre-Dame du Rosaire

Emplacement et position dans l'édifice : en dépôt à la cuve

Propriétaire : commune

Protection M.H.

Etat de conservation : bon état ; réargentée.

Dossier établi le juillet 1979 par B. Lauvergeon  
revu le par

Matériaux et techniques :

- bronze argenté.
- quatre éléments (pied, noeud, collerette et croix) emboîtés sur une tige filetée ; écrou sous le pied.
- fleuron soudé à la base de la croix.
- Christ boulonné, titulus soudé.
- décor fondu et ciselé (fleurons).

Dimensions :

H = 29,5 cm.  
 13,8 cm.  
 D pied = 12,5 cm.

Décor :

fleuron à la base et aux extrémités de la croix.

Datation :

XIXe siècle.

21. SANTENAY  
Eglise paroissiale Notre-Dame du Rosaire

79.21.727 X2  
Cliché J-L DUTHU

CROIX D'AUTEL 2



21.

N° département

SANTENAY

Commune



Village

Beaune

Adresse ou lieu-dit  
Nolay

Arrondissement

Canton

CROIX D'AUTEL 3

91.04

Dénomination et titre de l'œuvre

Matricule

Lieu de conservation

Édifice contenant l'œuvre : église paroissiale Notre-Dame du Rosaire

Emplacement et position dans l'édifice : sacristie

Propriétaire : commune

Protection M.H. /

● État de conservation : bon, dorure usée.

Dossier établi le 18 juin 1979 par B. Fromaget  
revu le par

Matériaux et techniques :

- cuivre doré, pied en laiton
- pied vissé sur la tige
- christ (revers creux) fixé par 3 tenons soudés dans la croix, titulus par un tenon
- décor fondu (croix) et gravé en pointillé (pied).

Dimensions :

H. 40 cm L. 19 cm

● Datation :

1ère moitié du XIXe siècle.

21. SANTENAY  
Eglise paroissiale Notre-Dame du Rosaire

79.21.241 X2  
Cliché M. THIERRY

CROIX D'AUTEL 3



21 n° département	SANTENAY commune Village	
Beaune arrondissement	Nolay adresse ou lieu-dit	
	ENSEMBLE DE HUIT CHANDELIERS ET D'UNE CROIX canton	64.03
	D'AUTEL dénomination et titre de l'œuvre	matricule 91.04

Lieu de conservation

Edifice contenant l'œuvre : église paroissiale Notre-Dame du Rosaire.  
Emplacement et position dans l'édifice : sacristie.

Propriétaire = commune

Protection M.H.

Etat de conservation : assez bon état ; bronze décapé (croix)

Dossier établi le juillet 1979 par B. Lauvergeon  
revu le par

Matériaux et techniques :

- bronze argenté (chandeliers).
- bronze doré (?) (croix).
- croix et chandeliers constitués de quatre éléments emboîtés (base tripode, tige en deux parties, croix ou bobèche) sur un fer rond fileté vissé dans la base.
- Christ et titulus rivetés sur la croix.
- décor fondu.

Dimensions :

- croix H = 83 cm  
L = 29,5 cm  
H Christ = 15,5 cm.
- chandeliers H = 54 cm.  
L base = 17,5 cm.  
D. bobèche = 13 cm.

Décor :

- Agneau Pascal, grappe de raisin et sainte auréolée, en buste sur les faces de la base.
- pieds en griffes de lion.
- extrémités de la croix ajourées à décor de palmette et de fleur de lys.
- titulus tenu par un angelot ailé.

Datation :

XIXe siècle.

21. SANTENAY

Eglise paroissiale Notre-Dame du Rosaire

PARURE D'AUTEL

79.21.242 X2

Cliché M. THIERRY



21

SANTENAY



n° département

 commune  
 Village

adresse ou lieu-dit

Beaune

Nolay

arrondissement

canton

ENSEMBLE DE QUATRE CHANDELIERS

64.03

dénomination et titre de l'œuvre

matricule

Lieu de conservation

Edifice contenant l'œuvre : église paroissiale Notre-Dame du Rosaire

Emplacement et position dans l'édifice : sacristie

Propriétaire : communeProtection M.H.État de conservation : bon état ; usure de l'argenture.
Dossier établi le juillet 1979 par B. Lauvergeon  
revu le par
Matériaux et techniques :

- bronze argenté.
- quatre éléments emboîtés (base tripode, tige en deux parties, bobèche) sur un fer rond fileté vissé dans la base.
- décor fondu.

Dimensions :

H = 51,5 cm.  
 L base = 18 cm.  
 D bobèche = 13,5 cm.

Datation :

première moitié du XIXe siècle.



21. SANTENAY

Eglise paroissiale Notre-Dame du Rosaire

79.21.244 X2

Cliché M. THIERRY

CHANDELIERS



21

n° département

SANTENAY

commune



Village

Beaune

arrondissement

adresse ou lieu-dit

Nolay

canton

PAIRE DE CHANDELIERS

64.03

dénomination et titre de l'œuvre

matricule

Lieu de conservation

Edifice contenant l'œuvre : église paroissiale Notre-Dame du Rosaire.

Emplacement et position dans l'édifice : sacristie.

Propriétaire : communeProtection M.H.État de conservation : assez bon état ; une tige tordue, bronze décapéDossier établi le juillet 1979

par B.Lauvergeon

revu le

par

Matériaux et techniques :

- bronze.
- quatre éléments emboîtés (base tripode, tige en deux parties, bobèche) sur un fer rond fileté riveté sous la base.
- décor fondu.

Dimensions :

H = 35 cm.

L = 13,5 cm.

D. bobèche = 9 cm.

Décor :

- pieds en griffes de lion.
- têtes d'angelots ailés sur fond de nuées rayonnantes sur les faces de la base.

Datation :

XIXe siècle.

21. SANTENAY  
Eglise paroissiale Notre-Dame du Rosaire

79.21.243 X2  
Cliché M. THIERRY

PAIRE DE CHANDELIERS



21 n° département	SANTENAY commune	
Beaune arrondissement	Village adresse ou lieu-dit Nolay	
	PAIRE DE CHANDELIERS canton	64.03
	dénomination et titre de l'œuvre	matricule

Lieu de conservation

Edifice contenant l'œuvre : église paroissiale Notre-Dame du Rosaire

Emplacement et position dans l'édifice : sacristie

Propriétaire : commune

Protection M.H.

Etat de conservation : bon état ; usure de l'argenterie

Dossier établi le juillet 1979 par B. Lauvergeon  
revu le par

Matériaux et techniques :

- bronze argenté.
- quatre éléments emboîtés (pied, tige en deux parties, bobèche) retenus par un fer rond fileté vissé dans le pied.

Dimensions :

H = 39 cm.  
D pied = 13 cm.  
D bobèche = 10,5 cm.

Datation :

début du XIXe siècle.

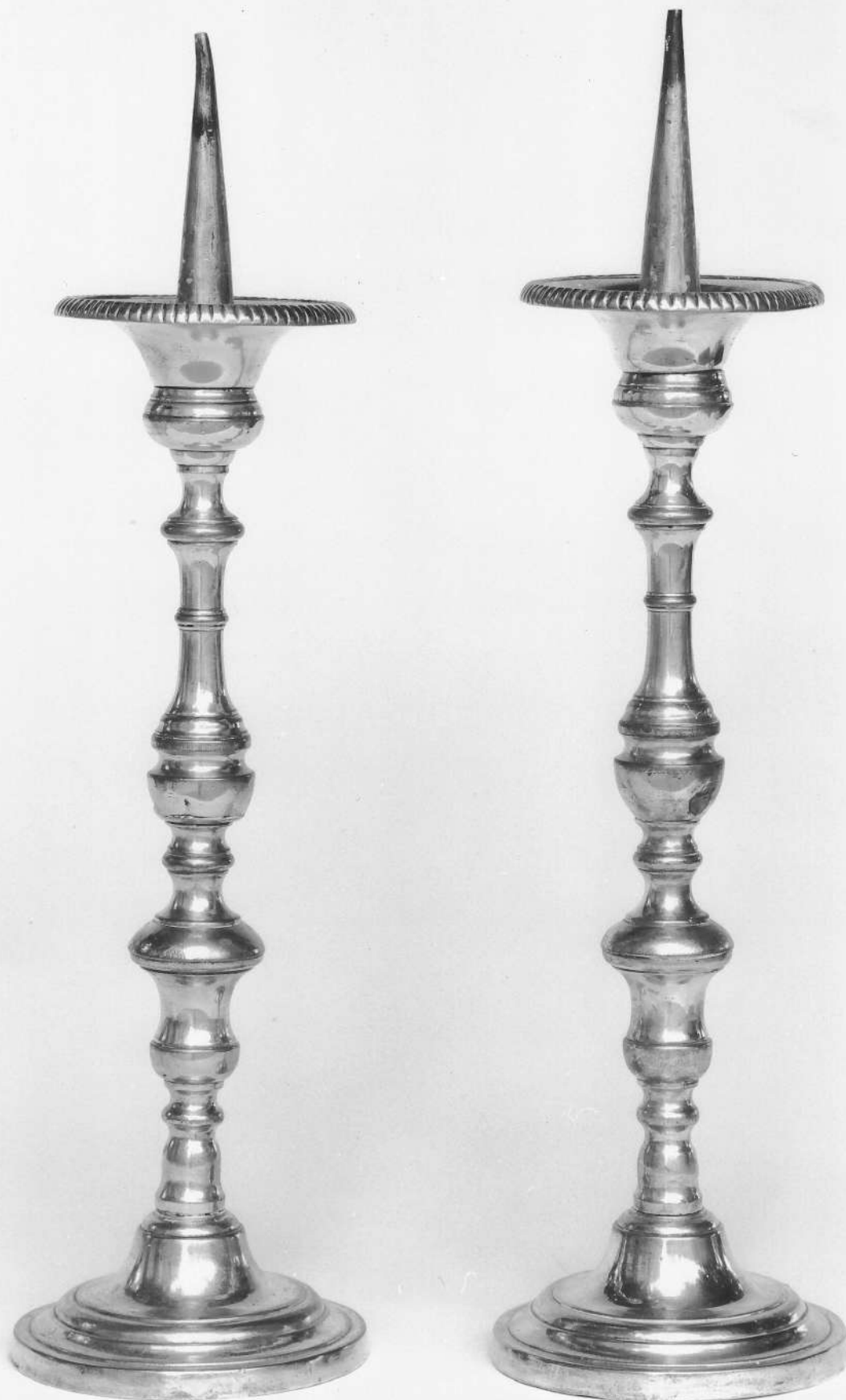
21. SANTENAY

Eglise paroissiale Notre-Dame du Rosaire

79.21.239 X2

Cliché M. THIERRY

PAIRE DE CHANDELIERS



21  
N° département

SANTENAY  
Commune



Village

Adresse ou lieu-dit  
Nolay

Beaune

Arrondissement

Canton

PAIRE DE BOUGEOIRS 2

91.04

Dénomination et titre de l'œuvre

Matricule

Lieu de conservation

Édifice contenant l'œuvre : église paroissiale Notre-Dame du Rosaire  
Emplacement et position dans l'édifice : sacristie

Propriétaire : commune

Protection M.H. /

● État de conservation : bon, argenture usée

Dossier établi le 18 janvier 1979 par B. Fromaget  
revu le par

Matériaux et technique :

- laiton argenté
- pied vissé sur la tige

Dimensions :

H. 29 cm  
D. 12 cm

● Datation :

XIXe siècle.

21. SANTENAY

Eglise paroissiale Notre-Dame du Rosaire

79.21.245 X2

Cliché M. THIERRY

PAIRE DE BOUGEOIRS 2



21 n° département	SANTENAY commune	
	Village adresse ou lieu-dit	
Beaune arrondissement	Nolay canton	
	PAIRE DE BOUGEOIRS N°3 dénomination et titre de l'œuvre	64.03 matricule

Lieu de conservation

Edifice contenant l'œuvre : église paroissiale Notre-Dame du Rosaire.

Emplacement et position dans l'édifice : en dépôt à la cure

Propriétaire : commune

Protection M.H.

Etat de conservation : bon état ; argenture oxydée et ternie.

Dossier établi le juillet 1979 par B. LAUVERGEON  
revu le par

Matériau et technique :

- bronze argenté.
- tige vissée dans le pied ; bobèche rapportée ; emboîtée.

Dimensions :

H = 24 cm.  
D pied = 11,8 cm.

Datation :

XIXe siècle.



21. SANTENAY

Eglise paroissiale Notre-Dame du Rosaire

79.21.726 X2

Cliché J-L DUTHU

PAIRE DE BOUGEOIRS 3

