

Département : 21 IA 21002492
Aire d'étude : NOLAY
Commune : SAINT AUBIN
Edifice contenant : EGLISE PAROISSIALE SAINT AUBIN (REF : 00061435). Emplacement
: SALLE DU CATECHISME

Dénomination : **CROIX**
Titre de l'oeuvre : **CHRIST EN CROIX**
Précision : STATUETTE

Coordonnées : LAMBERT2 X = 0780570 Y = 0219460

PROPRIETE PUBLIQUE

Dossier INVENTAIRE TOPOGRAPHIQUE établi en 1979 , 1992 par LAROCHE LAURENT, LAUVERGEON
BERNARD

(C) INVENTAIRE GENERAL, 1979

DESCRIPTION

Catégorie technique : SCULPTURE

Matériaux et techniques : BOIS : TAILLE, PEINT (POLYCHROME)

Description : BRAS RAPPORTES ; BRAS GAUCHE EN 3 PARTIES ; CHRIST CLOUE A LA CROIX#CROIX EN
NOYER

Représentation et ornementation : FIGURE BIBLIQUE (CHRIST EN CROIX)

Dimensions : H = 33 LA = 29 , DIMENSIONS DU CHRIST ; CROIX : H = 75

Etat de l'oeuvre : ASSEMBLAGES DISJOINTS ; POLYCHROMIE REFAITE ; RESTAURATION AU NIVEAU
DES EPAULES ET AU REVERS DE L'OEUVRE ; CROIX MODERNE

HISTORIQUE

Datation : 17E SIECLE (?)

21	SAINT-AUBIN		<input type="checkbox"/>
n° département	commune		
	Village		
Beaune	Nolay		
arrondissement	canton		
	STATUE = Christ en croix		42.03
	dénomination et titre de l'œuvre		matricule

Lieu de conservation

Edifice contenant l'œuvre : église paroissiale Saint-Aubin

Emplacement et position dans l'édifice : salle du catéchisme

Propriétaire : commune

Protection M.H.

État de conservation : assez bon état (cf. infra)

Dossier établi le juillet 1979 par B. Lauvergeon
revu le par

Matériau et techniques :

- bois polychromé.
- bras rapportés (assemblages au niveau des épaules).
- bras gauche constitué de trois éléments.
- Christ cloué sur la croix par des clous en fer forgé.
- croix en noyer ciré ; traverse assemblée à mi-bois sur la hampe.

Dimensions :

Christ H = 0,33 m.

L = 0,29 m.

Croix H = 0,75 m.

Polychromie :

- chairs au naturel, blessures rouges, cheveux et couronne d'épines marron, périsonium doré à revers bleu.

Altérations, restaurations :

- assemblages disjoints.
- polychromie refaite.
- restaurations au niveau des épaules et au revers de l'oeuvre.
- croix moderne.

Datation : XVIIe siècle (?).

21. SAINT-AUBIN
Eglise paroissiale Saint-Aubin

79.21.328 X2
Cliché M. THIERRY

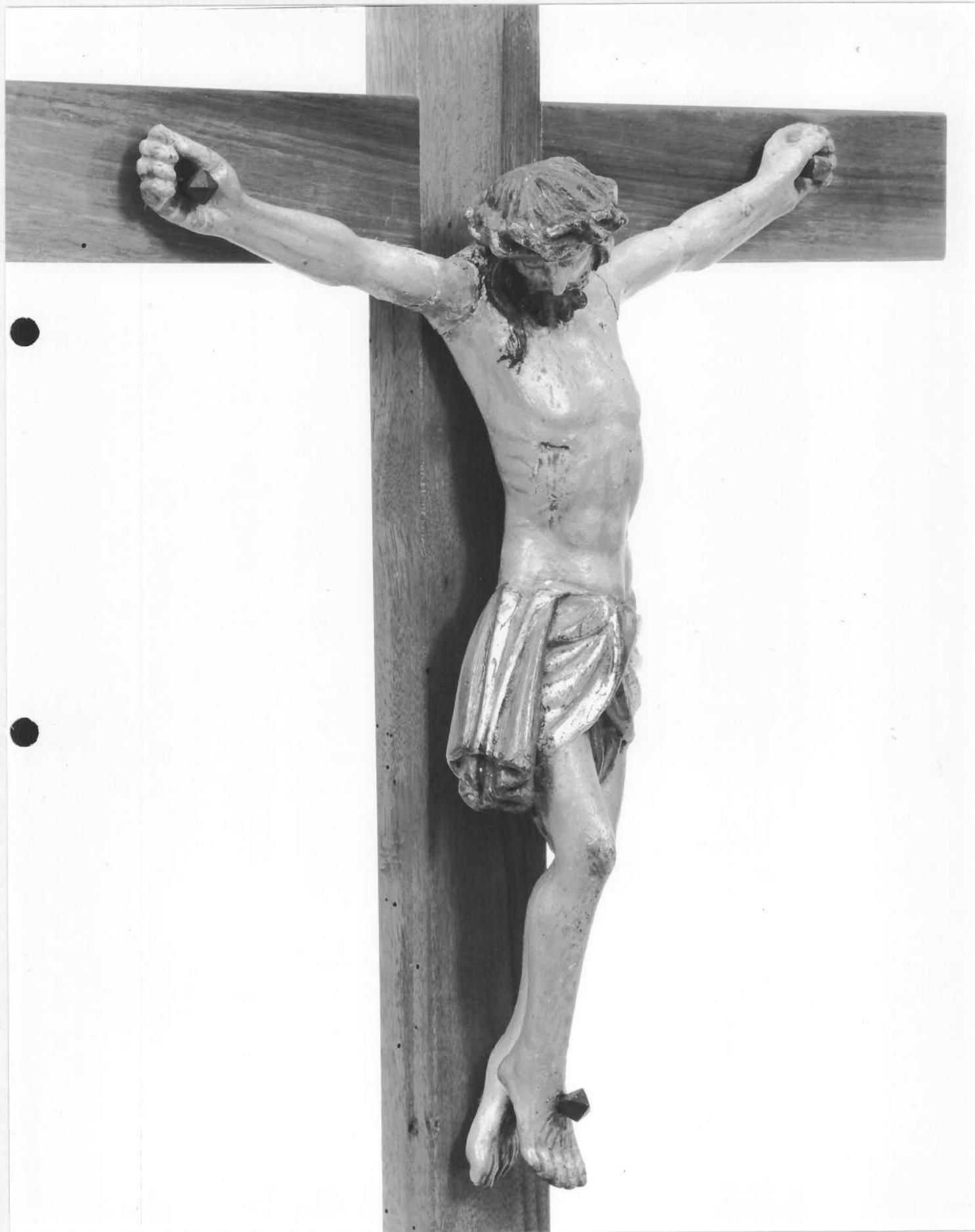
STATUE : Christ en croix
face



21. SAINT-AUBIN
Eglise paroissiale Saint-Aubin

79.21.329 X2
Cliché M. THIERRY

STATUE : Christ en croix
3/4 droit



21. SAINT-AUBIN
Eglise paroissiale Saint-Aubin

STATUE : Christ en croix
profil gauche

79.21.330 X2
Cliché M.THIERRY

