

Département : 21 M 21001744
Aire d'étude : NOLAY
Commune : CORPEAU
Edifice contenant : EGLISE PAROISSIALE SAINT PIERRE (REF : 00061278)
Dénomination : **SOMMAIRE OBJETS MOBILIERS**
Parties constituantes : CHANDELIER D'AUTEL, 10 (NON ETUDIE)

Coordonnées : LAMBERT2 X = 0784010 Y = 0217170

PROPRIETE PUBLIQUE

Dossier INVENTAIRE TOPOGRAPHIQUE établi en 1979 , 1992 par LAROCHE LAURENT

(C) INVENTAIRE GENERAL, 1979

21

n° département

CORPEAU

commune

Village



Beaune

arrondissement

adresse ou lieu-dit

Nolay

canton

PAIRE DE CHANDELIERS (n° 1)

64.03

dénomination et titre de l'œuvre

matricule

Lieu de conservation

Edifice contenant l'œuvre : église paroissiale Saint-Pierre

Emplacement et position dans l'édifice : sacristie

Propriétaire : communeProtection M.H.État de conservation : bonDossier établi le 11.6.1979

par C. BERGER

revu le

par

Matériau :

métal argenté

Dimensions :

h. 57 cm

d. du pied : 17 cm

Datation :

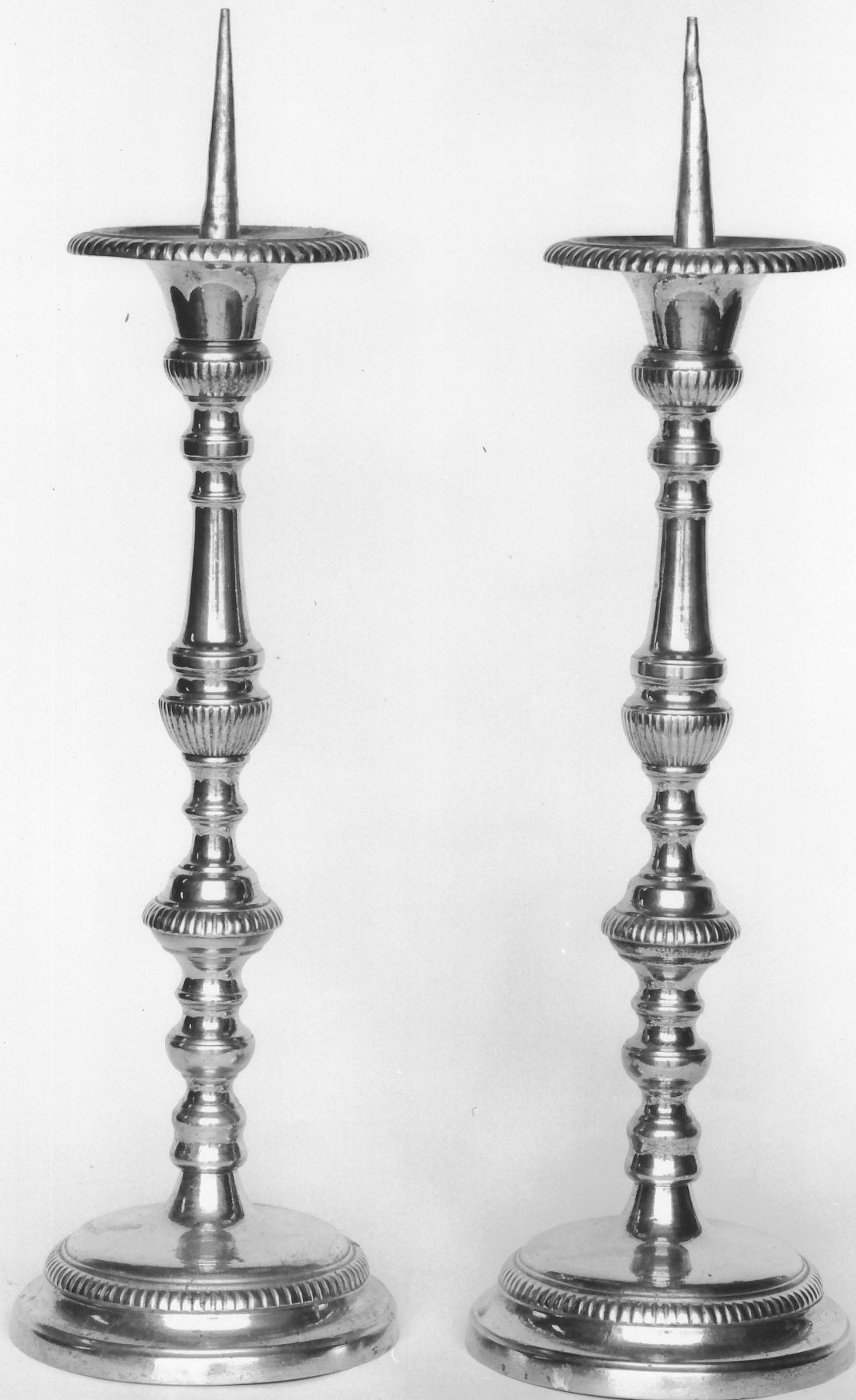
XIXe siècle

21. CORPEAU

Eglise paroissiale Saint-Pierre

79.21.301 X2
Cliché M. ROSSO

PAIRE DE CHANDELIERS 4



21

CORPEAU



n° département

commune

Village

Beaune

adresse ou lieu-dit
Nolay

arrondissement

canton

PAIRE DE CHANDELIERS (n°2)

64.03

dénomination et titre de l'œuvre

matricule

Lieu de conservation

Edifice contenant l'œuvre : église paroissiale Saint-Pierre

Emplacement et position dans l'édifice : sacristie

Propriétaire : commune

Protection M.H.

Etat de conservation = bon

Dossier établi le 11.6.1979

par C. BERGER

revu le

par

Matériau :

métal argenté

Dimensions :

h. 56,5 cm

d. du pied : 15 cm

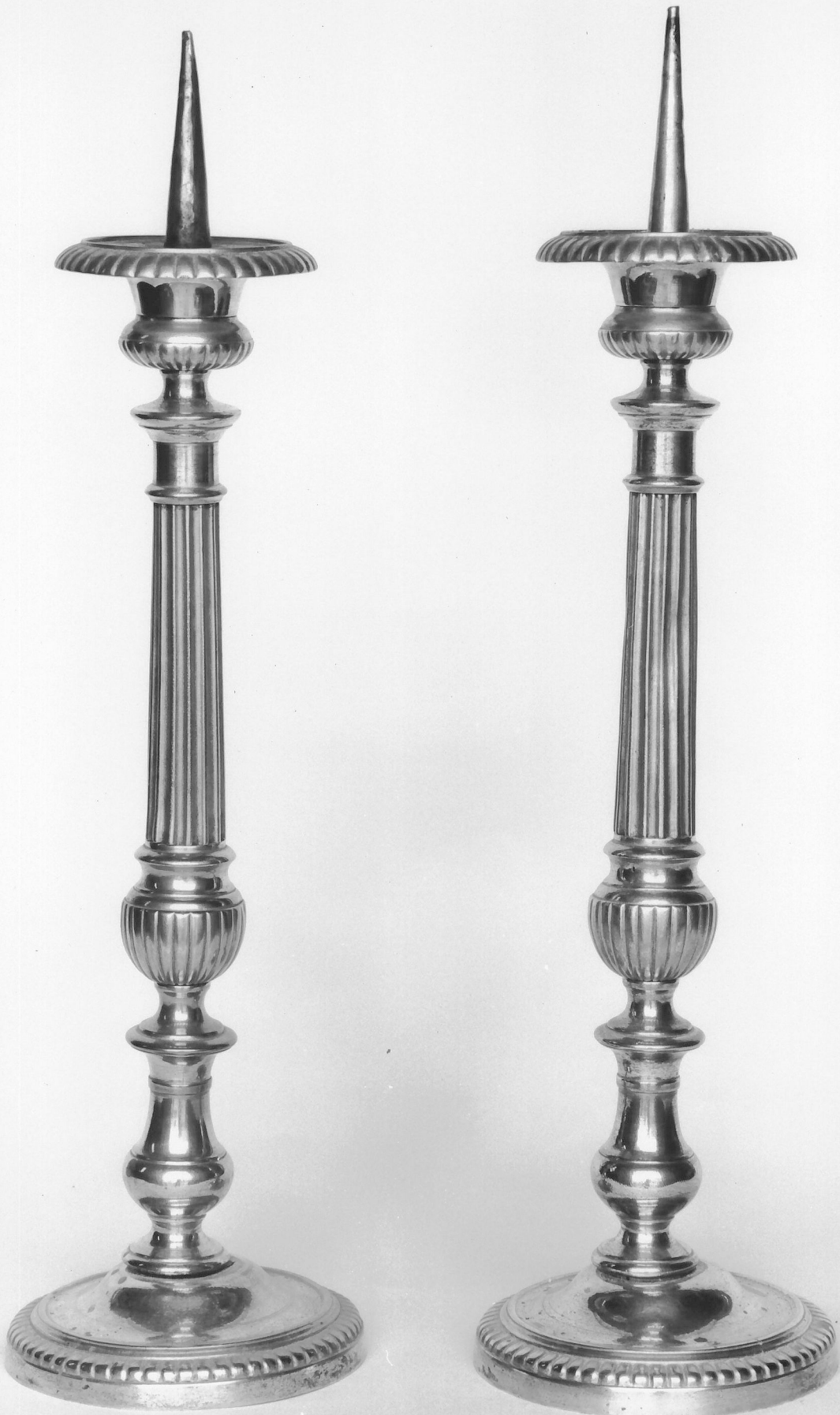
Datation :

XIXe siècle.

21. CORPEAU
Eglise paroissiale Saint-Pierre

79.21.302 X2
Cliché M. ROSSO

PAIRE DE CHANDELIERS 2



21	CORPEAU	
n° département	commune	
	Village	
	adresse ou lieu-dit	
Beaune	Nolay	
arrondissement	canton	
	PAIRE DE CHANDELIERS (N°3)	64.03
	dénomination et titre de l'œuvre	matricule

Lieu de conservation

Edifice contenant l'œuvre : église paroissiale Saint-Pierre

Emplacement et position dans l'édifice : sacristie

Propriétaire : commune

Protection M.H.

État de conservation : bon

Dossier établi le 11.6.1979

par C. BERGER

revu le

par

Matériau :

métal argenté

Dimensions :

h. 66 cm

d. du pied : 19 cm

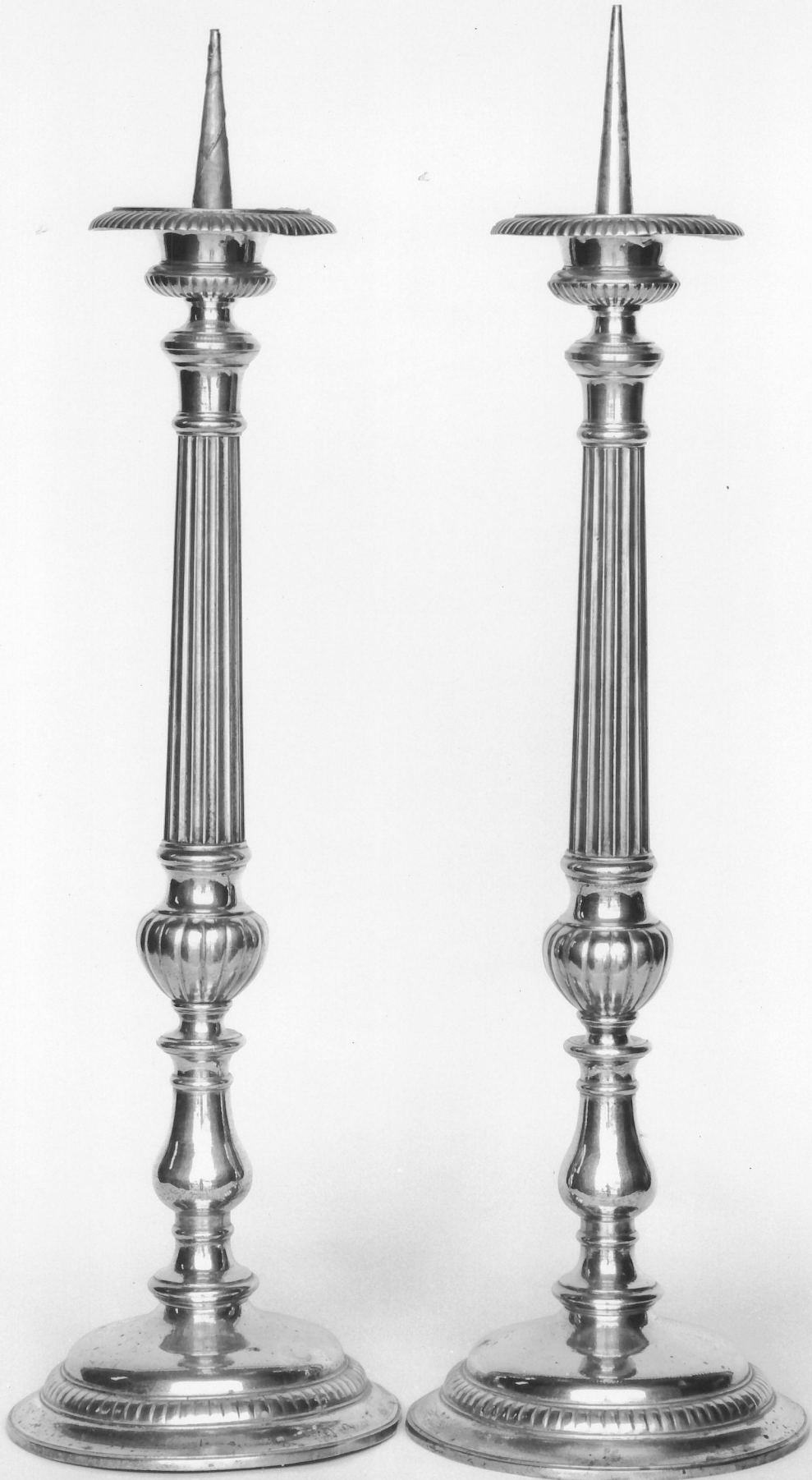
Datation :

XIXe siècle.

21. CORPEAU
Eglise paroissiale Saint-Pierre

79.21.300 X2
Cliché M.ROSSO

PAIRE DE CHANDELIERS 3



21

CORPEAU

N° département

Commune

Village

Adresse ou lieu-dit

Beaune

Nolay

Arrondissement

Canton

PAIRE DE CHANDELIERS 4

Dénomination et titre de l'œuvre

91.04

Matricule

Lieu de conservation

Édifice contenant l'œuvre église paroissiale Saint-Pierre
Emplacement et position dans l'édifice sacristie

Propriétaire commune

Protection M.H.

● État de conservation argenture oxydée

Dossier établi le 11 juillet 1979 par B. Fromaget
revu le par

Matériaux et techniques :

- laiton argenté
- pied vissé sur la tige, bobèche amovible.

Dimensions :

H. 25 cm D. pied : 11,5 cm

Datation :

XIX° siècle.

21. CORPEAU
Eglise paroissiale Saint-Pierre

79.21.299 X2
Cliché M. ROSSO

PAIRE DE CHANDELIERS 4



21

CORPEAU

N° département

Commune

Village

Adresse ou lieu-dit

Beaune

Nolay

Arrondissement

Canton

CHANDELIER n° 1
Dénomination et titre de l'œuvre

99.04
Matricule

Lieu de conservation

Édifice contenant l'œuvre église paroissiale Saint-Pierre

Emplacement et position dans l'édifice sacristie

Propriétaire commune

Protection M.H.

● État de conservation argenture usée

Dossier établi le 11 juillet 1979 par B. Fromaget
revu le par

Matériaux et techniques :

- métal argenté
- pied vissé
- décor gravé

Dimensions :

H. 24 cm D. 11,5 cm

Datation :

Début XIX° siècle.



21. CORPEAU
Eglise paroissiale Saint-Pierre

79.21.298 X2
Cliché M. ROSSO

CHANDELIER 4



21

N° département

CORPEAU

Commune

Village

Adresse ou lieu-dit

Beaune

Nolay

Arrondissement

Canton

CHANDELIER n° 2

99.04

Dénomination et titre de l'œuvre

Matricule

Lieu de conservation

Édifice contenant l'œuvre église paroissiale Saint-Pierre

Emplacement et position dans l'édifice sacristie

Propriétaire communeProtection M.H.● État de conservation argenture uséeDossier établi le 11 juillet 1979 par B. Fromaget
revu le parMatériaux et techniques :

- métal argenté
- pied vissé
- décor gravé

Dimensions :

H. 24 cm D. 11,5 cm

Datation :

Début du XIX° siècle.



21. CORPEAU
Eglise paroissiale Saint-Pierre

79.21.297 X2
Cliché M. ROSSO

CHANDELIER 2

