

Département : 21 21000812
Aire d'étude : SEURRE
Commune : SEURRE
Adresse : 14 RUE DU FAUBOURG SAINT GEORGES
Edifice contenant : HOPITAL (REF : 00071097). Emplacement : SACRISTIE DE LA
CHAPELLE
Dénomination : CHAPE

Coordonnées : LAMBERT2 X = 0813670 Y = 0225600

PROPRIETE PUBLIQUE

Dossier établi en 1987, 1989 par REVEILLON ELISABETH

(C) INVENTAIRE GENERAL, 1987

DESCRIPTION

Catégorie technique : TISSU, BRODERIE

Structure : FOND COMPRENANT 6 LES D'ETOFFE

Matériaux et techniques : SOIE : TISSU FACONNE, CANNETILLE, BRODE ; PATE DE VERRE (DECOR, ROUGE, VERT)
FOND EN TISSU FACONNE BLANC ET OR ; ORFROIS ET CHAPERON EN CANNETILLE BLANC BRODE DE SOIE POLYCHROME ET DE FIL OR ; BRODERIE REHAUSSEE DE PETITS CABOCHONS EN PATE DE VERRE ROUGE ET VERTE ; DOUBLURE VERMILLON

Représentation et ornementation : SCENE BIBLIQUE (PELERINS D'EMMAUS) ; FIGURE BIBLIQUE (SAINT LAZARE : EVEQUE) ; FIGURES (SAINT AUGUSTIN D'HIPPONE : EVEQUE, SAINT LOUIS : ROI, SAINT FRANCOIS DE SALES : EVEQUE) ; SYMBOLE CHRISTIQUE (I.H.S.) ; ORNEMENTATION (A RINCEAUX, A FLEUR, A FRUIT, A COURONNE)
DESCRIPTION : LES PELERINS D'EMMAUS SUR LE CHAPERON, SUR LES ORFROIS, SAINT LAZARE, SAINT AUGUSTIN TENANT UN COEUR ENFLAMME, SAINT LOUIS TENANT UNE EPEE ET UNE BANNIERE, SAINT FRANCOIS DE SALES TENANT UN MEDAILLON AVEC L'EMBLEME DU SACRE COEUR, MONOGRAMMES I.H.S RAYONNANT ET RINCEAUX RELIES PAR DES COURONNES SUR L'ETOFFE DU FOND

Dimensions : H = 135 , ORFROIS : LA = 23

Etat de l'oeuvre : QUELQUES REPRISES DANS LA DOUBLURE

Marques et inscriptions : MARQUE D'AUTEUR (TISSEE) ; INSCRIPTION CONCERNANT L'ICONOGRAPHIE (BRODEE), TRANSCRIPTION DE L'INSCRIPTION SUR ETIQUETTE TISSEE COUSUE SUR LE BORD INFERIEUR DE LA DOUBLURE : ANCIENNE MAISON LOUIS GROSSE/A.E.GROSSE/15, PL SIMON STEVIN, BRUGES ; NON DES SAINTS FIGURES SUR LES ORFROIS : S.LUDOVICUS REX/S.FRANCISCUS SALIS/S.LAZARUS EPUS/S.AUGUSTINUS EPUS

HISTORIQUE

Auteurs de l'oeuvre : GROSSE A.E. : FABRICANT MARCHAND, JUSTIFICATION PAR MARQUE

LIEU D'EXECUTION : BELGIQUE, FLANDRE OCCIDENTALE, BRUGES, JUSTIFICATION PAR MARQUE

Datation : LIMITE 19E SIECLE 20E SIECLE

Fig.1 Avers

Ph.Inv.M.Thierry
87 21 0080 X
87 21 0080 ZA



21 SEURRE
HOPITAL
CHAPE

Fig.2 Revers

Ph.Inv.M.Thierry
87 21 0081 X
87 21 0081 ZA





ivr26_20102100515nuc4a_1.tif



ivr26_20102100517nuc4a_1.tif



ivr26_20102100519nuc4a_1.tif



ivr26_20102100520nuc4a_1.tif



ivr26_20102100521nuc4a_1.tif



ivr26_20102100525nuc4a_1.tif



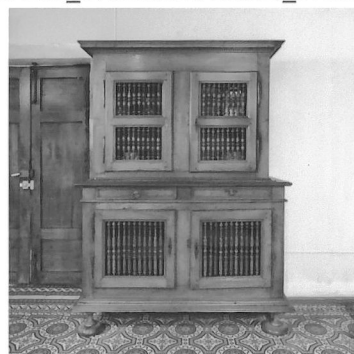
ivr26_20102100526nuc2a_1.tif



ivr26_20102100527nuc4a_1.tif



ivr26_20102100528nuc4a_1.tif



ivr26_20102100530nuc2a_1.tif



ivr26_20102100531nuc2a_1.tif



ivr26_20102100532nuc2a_1.tif



ivr26_20102100533nuc2a_1.tif



ivr26_20102100534nuc2a_1.tif



ivr26_20102100535nuc2a_1.tif



ivr26_20102100536nuc2a_1.tif



ivr26_20102100537nuc2a_1.tif



ivr26_20102100538nuc2a_1.tif



ivr26_20102100539nuc2a_1.tif



ivr26_20102100540nuc2a_1.tif



ivr26_20102100541nuc2a_1.tif



ivr26_20102100544nuc4a_1.tif



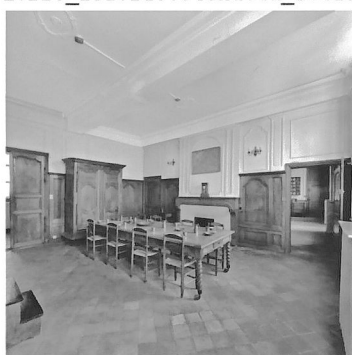
ivr26_20102100545nuc4a_1.tif



ivr26_20102100546nuc2a_1.tif



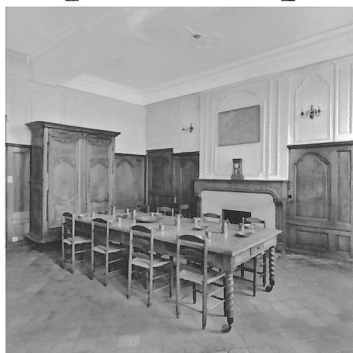
ivr26_20102100547nuc2a_1.tif



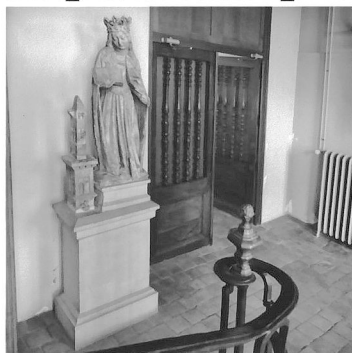
ivr26_20102100548nuc4a_1.tif



ivr26_20102100549nuc4a_1.tif



ivr26_20102100550nuc2a_1.tif



ivr26_20102100552nuc4a_1.tif



ivr26_20102100553nuc4a_1.tif



ivr26_20102100514nuc4a.tif



ivr26_20102100518nuc4a.tif



ivr26_20102100523nuc4a.tif



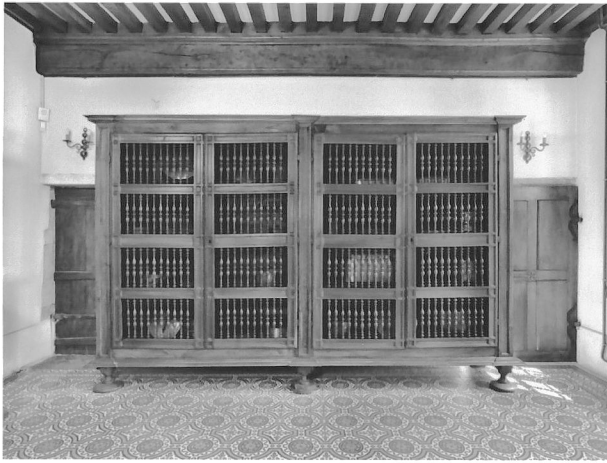
ivr26_20102100524nuc4a.tif



ivr26_20102100542nuc4a.tif



ivr26_20102100543nuc4a.tif



ivr26_20102100529nuc4a.tif



ivr26_20102100555nuc4a.tif



ivr26_20102100551nuc4a.tif



ivr26_20102100554nuc4a.tif



ivr26_20102100513nuc4a.tif



ivr26_20102100522nuc4a.tif



THK201021_047.tif



THK201021_048.tif



ivr26_20102100516nuc2a.tif



ivr26_20102100556nuc4a.tif



ivr26_20102100557nuc4a.tif

M21012309

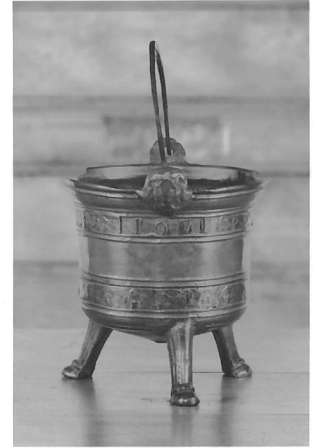


ivr26_20102100770nuc2a_1.tif

M21012310



ivr26_20102100773nuc2a_1.tif



ivr26_20102100774nuc2a_1.tif



ivr26_20102100775nuc2a_1.tif



ivr26_20102100776nuc2a_1.tif



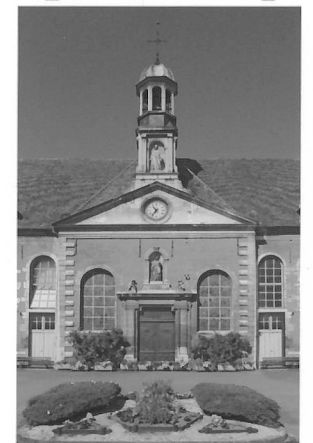
ivr26_20102100777nuc2a_1.tif



ivr26_20102100778nuc2a_1.tif



ivr26_20102100779nuc2a_1.tif



ivr26_20102100817nuc2a_1.tif

119-10-12309

P
r
i
s
e
s
d
e
v
u
e
T
h
i
e



cuillère à double
ivr26_20102100771nuc2a_1.tif



ivr26_20102100772nuc2a_1.tif



ivr26_20102100780nuc2a_1.tif



ivr26_20102100781nuc2a_1.tif



ivr26_20102100782nuc2a_1.tif



ivr26_20102100783nuc2a_1.tif



ivr26_20102100784nuc2a_1.tif



ivr26_20102100785nuc2a_1.tif



ivr26_20102100786nuc2a_1.tif



ivr26_20102100787nuc2a_1.tif



ivr26_20102100788nuc2a_1.tif



ivr26_20102100789nuc2a_1.tif



ivr26_20102100790nuc2a_1.tif



ivr26_20102100791nuc2a_1.tif



ivr26_20102100792nuc2a_1.tif



ivr26_20102100793nuc2a_1.tif



ivr26_20102100794nuc2a_1.tif



ivr26_20102100795nuc2a_1.tif



ivr26_20102100796nuc2a_1.tif



ivr26_20102100797nuc2a_1.tif



ivr26_20102100798nuc2a_1.tif



ivr26_20102100799nuc2a_1.tif



ivr26_20102100800nuc2a_1.tif



ivr26_20102100801nuc2a_1.tif



ivr26_20102100802nuc2a_1.tif



ivr26_20102100803nuc2a_1.tif



ivr26_20102100804nuc2a_1.tif



ivr26_20102100805nuc2a_1.tif



ivr26_20102100806nuc2a_1.tif



ivr26_20102100807nuc2a_1.tif



ivr26_20102100808nuc2a_1.tif



ivr26_20102100809nuc2a_1.tif



ivr26_20102100810nuc2a_1.tif



ivr26_20102100811nuc2a_1.tif



ivr26_20102100812nuc2a_1.tif



ivr26_20102100813nuc2a_1.tif



ivr26_20102100814nuc2a_1.tif



ivr26_20102100815nuc2a_1.tif



ivr26_20102100816nuc2a_1.tif