

Département : 21 (N 21000805)
Aire d'étude : SEURRE
Commune : SEURRE
Adresse : 14 RUE DU FAUBOURG SAINT GEORGES
Edifice contenant : HOPITAL (REF : 00071097)
Dénomination : **POT A PHARMACIE, 9**
Appartenance à un ensemble : ENSEMBLE POT A PHARMACIE, REF: 21000799

Coordonnées : LAMBERT2 X = 0813670 Y = 0225600

PROPRIETE PUBLIQUE

Protection : 1913/01/25 CLASSE AU TITRE OBJET
A SIGNALER

Dossier établi en 1987, 1989 par HUGONNET BERGER CLAUDINE, REVEILLON ELISABETH

(C) INVENTAIRE GENERAL, 1987

DESCRIPTION

Catégorie technique : CERAMIQUE

Structure : POT A COUVERCLE

Matériaux et techniques : FAIENCE : MODELE AU TOUR, ENGOBE (BLANC), PEINT, GLACURE
TRANSPARENTE (INCOLORE), COULEURS CERAMIQUE GRAND FEU (BLEU)
INTERIEUR SANS ENGOBE ; TERRE MARRON

Représentation et ornementation : ORNEMENTATION (ORNEMENT A FORME VEGETALE, ORNEMENT A
FORME GEOMETRIQUE)

Dimensions : H = 29.5 D = 13 , DIMENSIONS DES POTS LES PLUS PETITS, DIAMETRE DU PIED ;
OUVERTURE : D = 10

Etat de l'oeuvre : UN SEUL COUVERCLE CONSERVE, BOUTON EN PARTIE CASSE

HISTORIQUE

ENSEMBLE DE POTS A PHARMACIE DU 18E SIECLE COMPRENANT 9 POTS DE MEME MODELE, EN 2 TAILLES
DIFFERENTES : 5 PETITS ET 4 GRANDS ; MEME TYPE DE DECOR QUE LES CHEVRETTES

21 SEURRE
HOPITAL
POT A PHARMACIE 9

Fig.1

Ph.Inv.M.Thierry
87 21 0091 X
87 21 0091 ZA

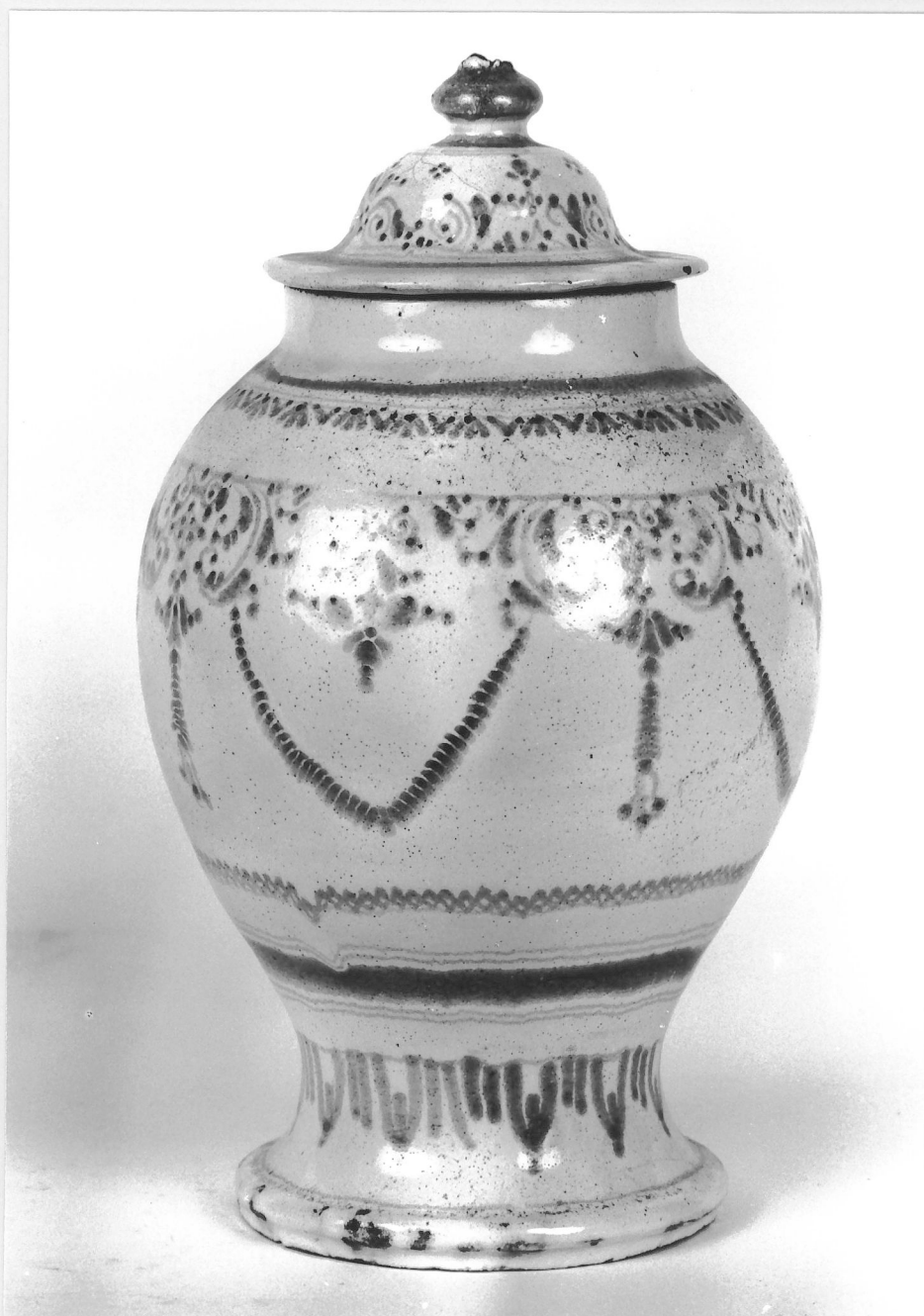


Fig.2

Ph.Inv.M.Thierry
87 21 0187 X
87 21 0188 XE
87 21 0189 XA

