

Département : 21 /)) 21000781
Aire d'étude : SEURRE
Commune : SEURRE
Adresse : 14 RUE DU FAUBOURG SAINT GEORGES
Edifice contenant : HOPITAL (REF : 00071097). Emplacement : SUR L'AUTEL ET DANS
LA SACRISTIE DE LA CHAPELLE
Dénomination : **CROIX D'AUTEL, CHANDELIER D'AUTEL, 2**

Coordonnées : LAMBERT2 X = 0813670 Y = 0225600

PROPRIETE PUBLIQUE

Dossier établi en 1987, 1989 par REVEILLON ELISABETH

(C) INVENTAIRE GENERAL, 1987

DESCRIPTION

Catégorie technique : ORFEVRERIE

Structure : PIED TRIANGULAIRE

Matériaux et techniques : BRONZE : FONTE, ARGENTE, CISELE (DECOR DANS LA MASSE, DECOR RAPPORTE)
CHRIST ET TITULUS RAPPORTES, BOULONNES ; ASSEMBLAGE PAR BROCHE

Représentation et ornementation : FIGURES BIBLIQUES (CHRIST EN CROIX, SAINT MATTHIEU, EN BUSTE, SAINT MARC, EN BUSTE, SAINT JEAN, EN BUSTE, ANGELOT) ; ORNEMENTATION (A VOLUTE, A PALMETTES, ORNEMENT A FORME VEGETALE)
DESCRIPTION : EVANGELISTE EN BUSTE ACCOMPAGNE DE SON ATTRIBUT SUR LES 3 FACES DU PIED, MOTIFS VEGETAUX ET VOLUTE AUX ANGLES, ANGELOT PORTANT LE TITULUS, PALMETTE AUX EXTREMITES DE LA CROIX

Dimensions : H = 110 LA = 42.7 , DIMENSIONS DE LA CROIX, PIED : LA = 23.5 ;
CHANDELIERS : H = 67.5, PIED : LA = 13.5, BOBECHES : D = 22

Etat de l'oeuvre : ARGENTURE USEE

HISTORIQUE

Datation : 1ERE MOITIE 19E SIECLE

Fig.1 Croix d'autel

Ph.Inv.M.Thierry
87 21 0077 X

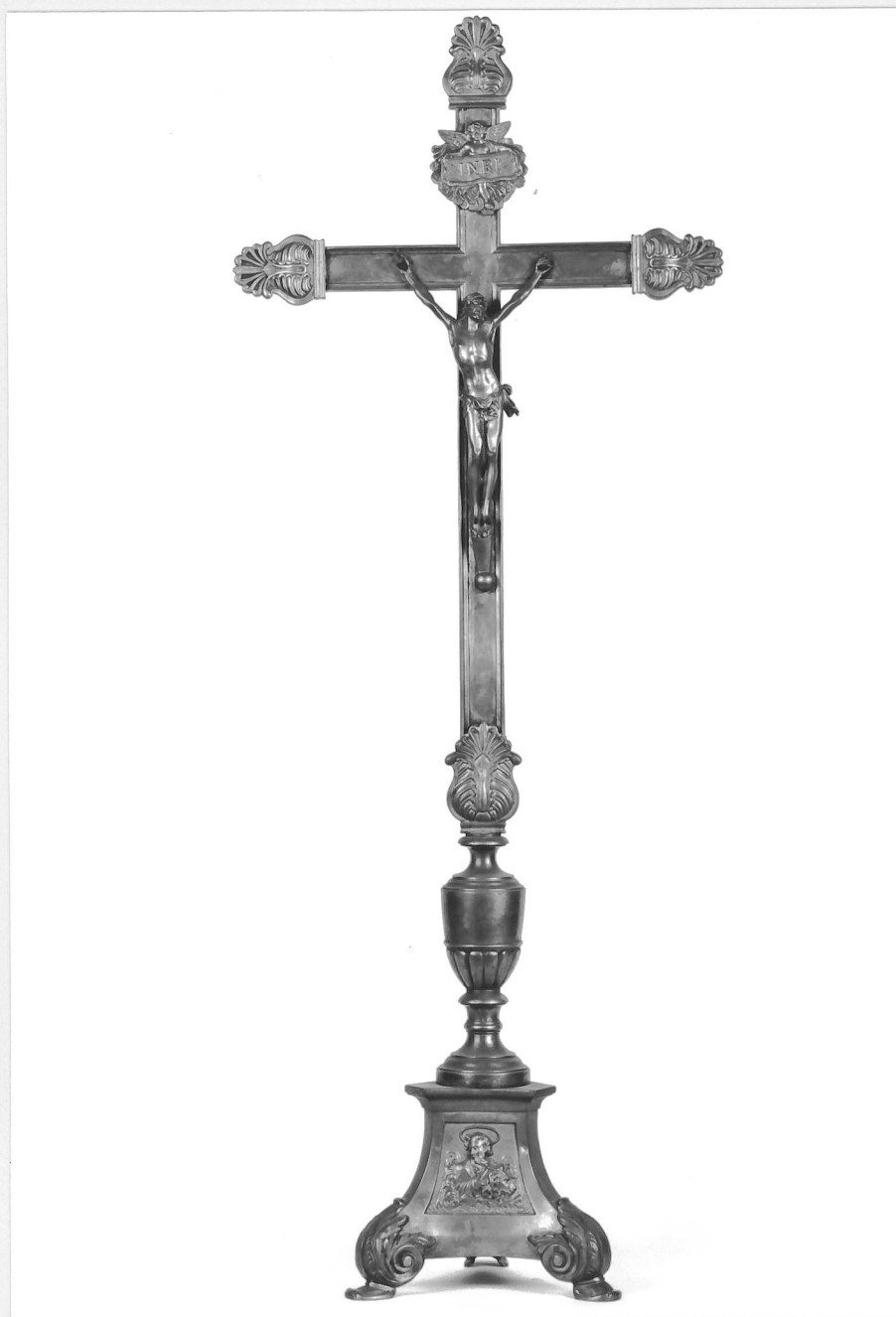


Fig.2 Chandeliers d'autel

Ph.Inv.M.Thierry
87 21 0078 X

