

Département : 21 c
M 21000704
Aire d'étude : SEURRE
Commune : SEURRE
Edifice contenant : EGLISE PAROISSIALE SAINT MARTIN (REF : 00071094). Emplacement
: CHOEUR, SUR LE MAITRE AUTEL
Dénomination : **CROIX D'AUTEL, CHANDELIER D'AUTEL, 6**
Précision : GARNITURE D'AUTEL

Coordonnées : LAMBERT2 X = 0813570 Y = 0225820

PROPRIETE PUBLIQUE

Dossier établi en 1985, 1989 par REVEILLON ELISABETH

(C) INVENTAIRE GENERAL, 1985

DESCRIPTION

Appellation : MAITRE AUTEL

Catégorie technique : ORFEVRERIE

Structure : PIED TRIANGULAIRE SUPPORTE PAR 3 GRIFFES DE LION ; EXTREMITES DE LA CROIX AJOUREES

Matériaux et techniques : BRONZE : FONTE, DORE BRUNI, ARGENTE BRUNI (DECOR EN RELIEF, DECOR DANS LA MASSE, DECOR RAPPORTE)
PARTIES RAPPORTEES ARGENTEES : SUPPORTS DU PIED, MEDAILLONS ET MOTIFS LATERAUX, DRAPERIE DU NOEUD, CHRIST EN CROIX ET GLOIRE AU REVERS DE LA CROIX, FIXES PAR VIS OU BOULONS ; ASSEMBLAGE PAR BROCHE FIXEE SOUS LE PIED DANS UNE PIECE DE METAL A 3 BRANCHES FORMANT ARMATURE

Représentation et ornementation : FIGURES BIBLIQUES (CHRIST EN CROIX, VIERGE, EN BUSTE, ANGELOT) ; FIGURE (SAINT MARTIN : EVEQUE, EN BUSTE) ; SYMBOLE (GLOIRE) ; ORNEMENTATION (LAURIER, A PALMETTES, DRAPERIE, A RUBAN, A CANAL)
DESCRIPTION : VIERGE ET SAINT MARTIN EN BUSTE SUR LES MEDAILLONS DU PIED, ENCADRES DE LAURIER ET DE RUBANS PLSSES, DRAPERIE SUR LE NOEUD DE LA CROIX, TETES D'ANGELOTS DANS LA GLOIRE AU DESSUS DU CHRIST, GLOIRE AU REVERS DE LA CROIX

Dimensions : H = 195 LA = 60 , DIMENSIONS DE LA CROIX, PIED : LA = 47 ; CHANDELIERS : H = 100, LA = 35, D = 20

Marques et inscriptions : SIGNATURE (GRAVEE) ; DATE (GRAVEE), TRANSCRIPTION DE L'INSCRIPTION CISELEE SUR LA GLOIRE AU REVERS DE LA CROIX : J.DUPERRIER/FONDEUR/A DIJON.1809

HISTORIQUE

Auteurs de l'oeuvre : DUPERRIER J. : BRONZIER, SIGNE

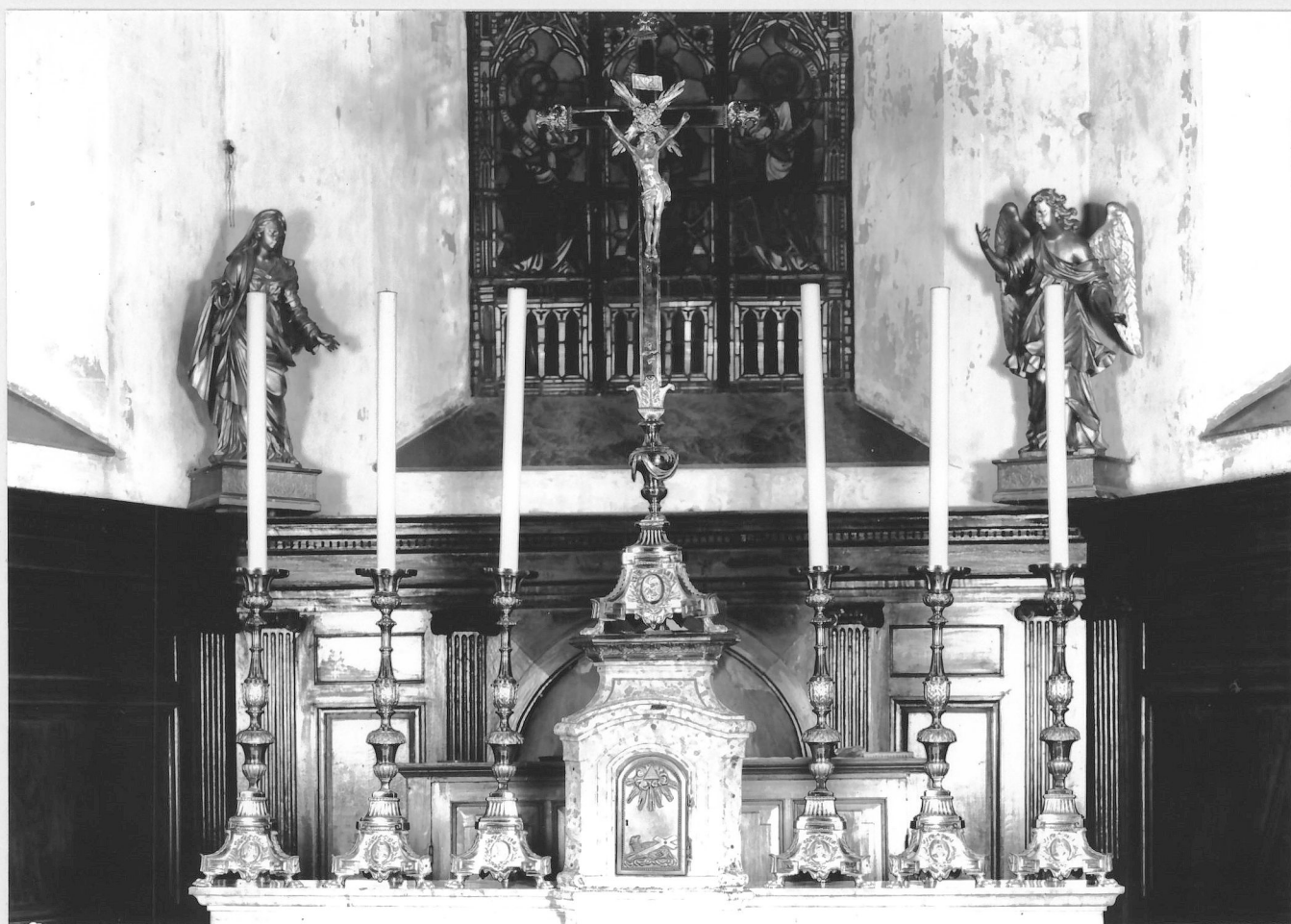
LIEU D'EXECUTION : FRANCE, BOURGOGNE, 21, DIJON, JUSTIFICATION PAR SIGNATURE

Datation : DEBUT 1ER QUART 19E SIECLE, EN 1809, PORTE LA DATE

21 SEURRE
EGLISE PAROISSIALE Saint Martin
CROIX D'AUTEL-CHANDELIER D'AUTEL 6 Garniture d'autel

Fig.1

Ph. Inv. M. Thierry
86 21 1478 V
86 21 1478 ZA



21 SEURRE
EGLISE PAROISSIALE Saint-Martin
CROIX D'AUTEL-CHANDELIER D'AUTEL 6 Garniture d'autel

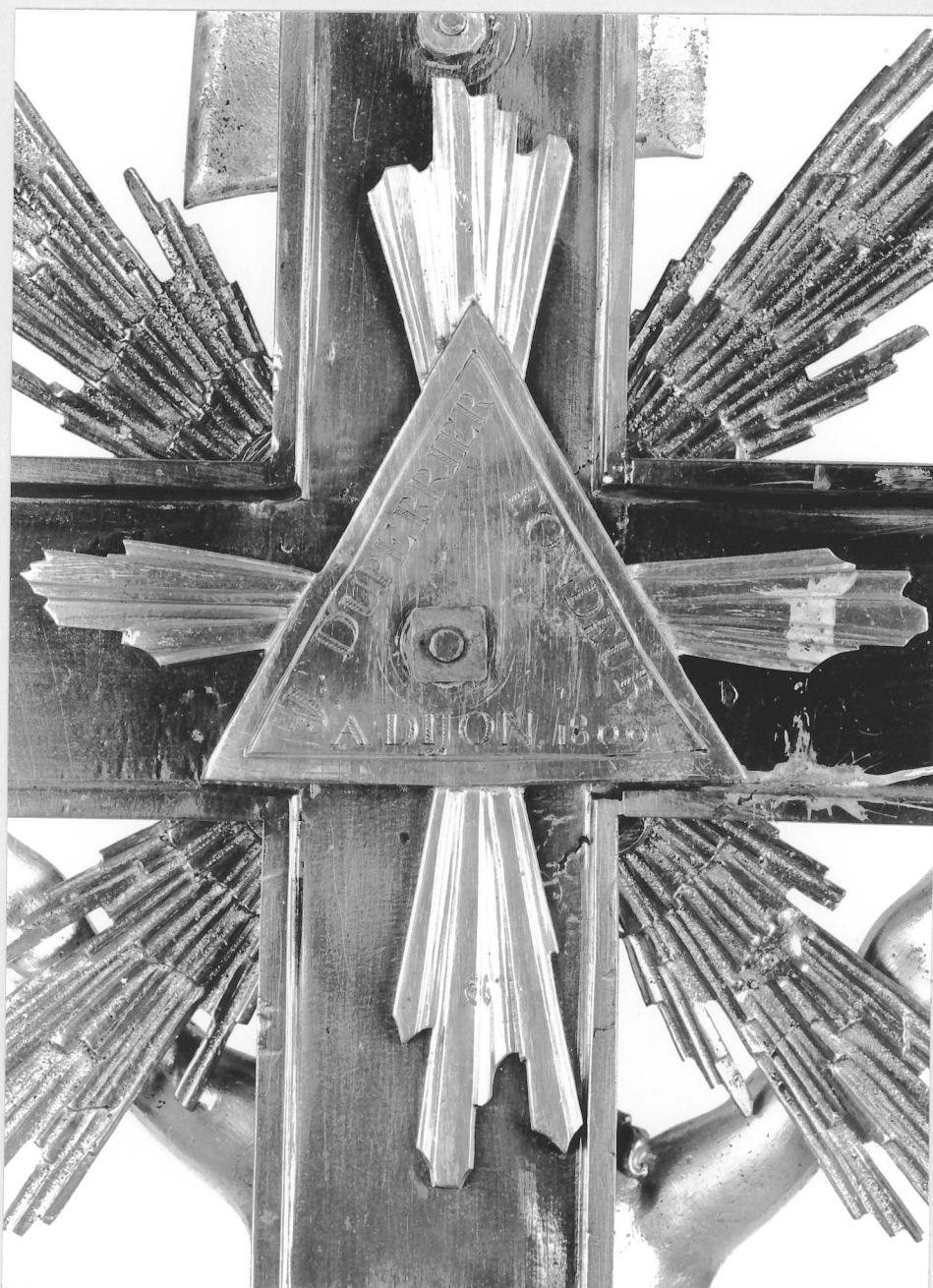
Fig. 4 Chandelier d'autel

Ph. Inv. J.L. Duthu
86 21 1378 X



Fig.3 Croix d'autel, détail

Ph. Inv. J.L. Duthu
86 21 1377 X



21 SEURRE
EGLISE PAROISSIALE Saint Martin
CROIX D'AUTEL-CHANDELIER D'AUTEL 6 Garniture d'autel

Fig.2 Croix d'autel

Ph.Inv.M.Thierry
86 21 1376 V

