

Département : 21 N° 21000686
Aire d'étude : SEURRE
Commune : SEURRE
Edifice contenant : EGLISE PAROISSIALE SAINT MARTIN (REF : 00071094). Emplacement
: 2E CHAPELLE DROITE, MUR POSTERIEUR
Dénomination : **TABLEAU**
Titre de l'oeuvre : **LA MISE AU TOMBEAU**

Coordonnées : LAMBERT2 X = 0813570 Y = 0225820

PROPRIETE PUBLIQUE

Dossier établi en 1985, 1989 par REVEILLON ELISABETH

(C) INVENTAIRE GENERAL, 1985

DESCRIPTION

Catégorie technique : PEINTURE

Structure : SUPPORT ET SURFACE DE MEME FORME : RECTANGULAIRE VERTICAL ; CADRE RAPPORTE

Matériaux et techniques : TOILE (SUPPORT) : PEINTURE A L'HUILE ; BOIS (CADRE) : (DECOR EN RELIEF, DECOR DANS LA MASSE, PEINT DORE)
CADRE SCULPTE ET DORE A LA POUDRE

Représentation et ornementation : SCENE BIBLIQUE (MISE AU TOMBEAU) ; ORNEMENTATION (A FEUILLE DE LAURIER : FRISE)
DESCRIPTION : FRISE DE FEUILLES DE LAURIER SUR LE CADRE

Dimensions : H = 100.5 LA = 85 , DIMENSIONS DE L'OUVERTURE ; CADRE : H = 117, LA = 102, PR = 3.5, EPAISSEUR = 8

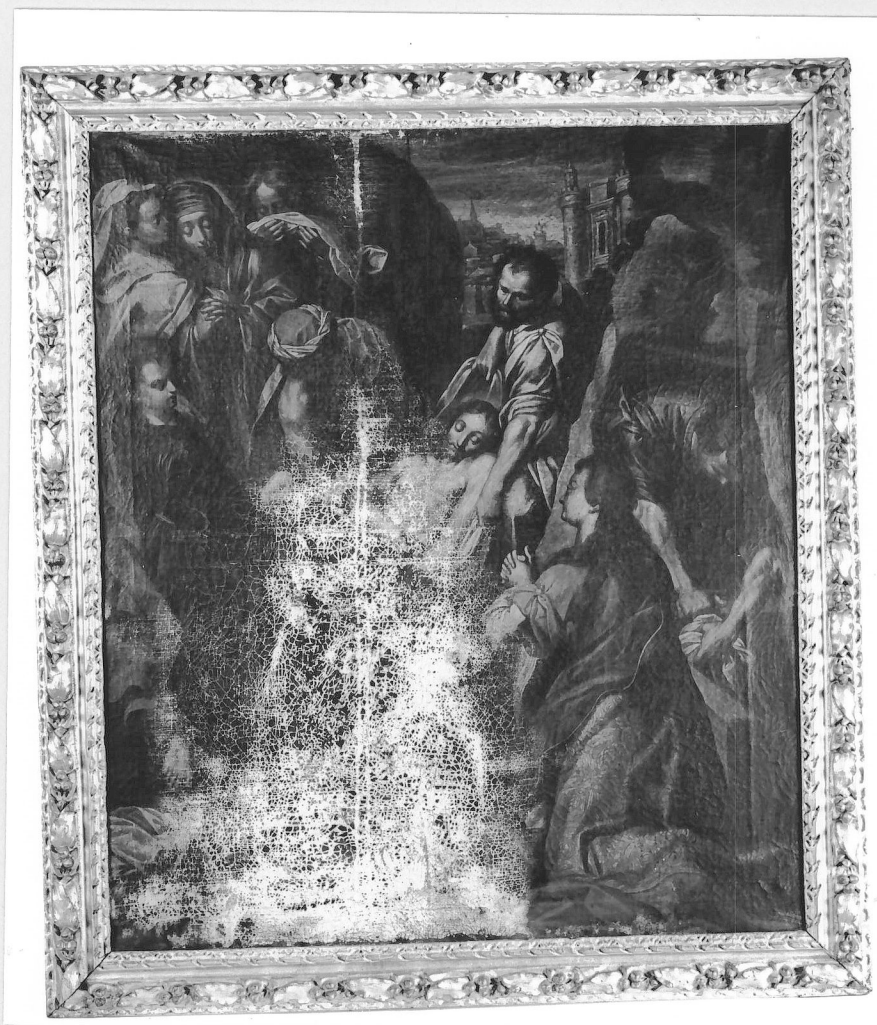
Etat de l'oeuvre : MAUVAIS ETAT, CRAQUELURES ; CHANCIS DU A UNE GOUTTIERE ; LACUNES ; REPEINTS

HISTORIQUE

TABLEAU DU 17E SIECLE ?, COPIE D'UNE COMPOSITION DE FEDERICO BAROCCI EXECUTEE EN 1582 POUR L'EGLISE SANTA CROCE DE SENIGALLIA

Fig.1 Vue générale

Ph. Inv. M. Thierry
86 21 1387 V
86 21 1387 ZA



21 SEURRE
EGLISE PAROISSIALE Saint Martin
TABLEAU La mise au tombeau

Fig.2 Détail

Ph. Inv. J. L. Duthu
86 21 1388 X
86 21 1388 ZA



21 SEURRE
EGLISE PAROISSIALE Saint Martin
TABLEAU La mise au tombeau

Fig.3 Détail

Ph. Inv. M. Thierry
86 21 1389 X
86 21 1389 ZA

