

Département : 21 (1) 21000670
Aire d'étude : SEURRE
Commune : SEURRE
Edifice contenant : EGLISE PAROISSIALE SAINT MARTIN (REF : 00071094). Emplacement
: BAS COTE GAUCHE, 2E TRAVEE
Dénomination : **STATUE**
Titre de l'oeuvre : **CHRIST AUX LIENS**

Coordonnées : LAMBERT2 X = 0813570 Y = 0225820

PROPRIETE PUBLIQUE
A SIGNALER

Dossier établi en 1985, 1989 par FROMAGET BRIGITTE

(C) INVENTAIRE GENERAL, 1985

DESCRIPTION

Catégorie technique : SCULPTURE

Structure : REVERS SCULPTE
PARTIE INFERIEURE DE LA BASE RAPPORTEE

Matériaux et techniques : BOIS : TAILLE, PEINT (POLYCHROME)
PAS D'ASSEMBLAGES VISIBLES

Représentation et ornementation : FIGURE BIBLIQUE (CHRIST SOUFFRANT, ASSIS)
DESCRIPTION : CHRIST ASSIS, LES MAINS LIEES, PORTANT LA COURONNE D'EPINES ET LE MANTEAU
POURPRE

Dimensions : H = 97 LA = 45 PR = 33

Etat de l'oeuvre : REPEINT, STATUE MALADROITEMENT REPEINTE

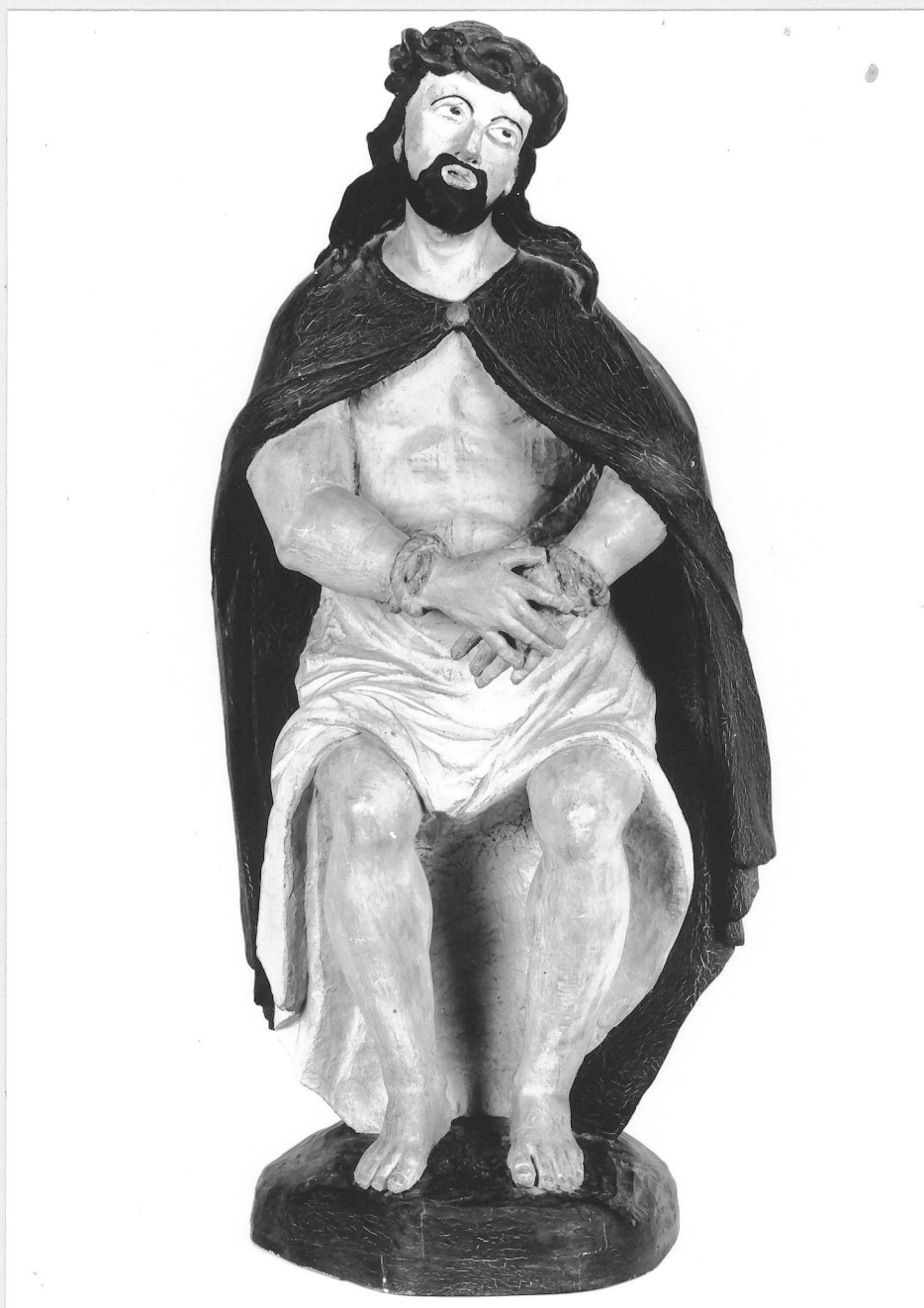
HISTORIQUE

Datation : 16E SIECLE

21 SEURRE
EGLISE PAROISSIALE Saint Martin
STATUE Christ aux liens

Fig.1 Face

Ph. Inv. M. Thierry
86 21 1360 V
86 21 1360 ZA



21 SEURRE
EGLISE PAROISSIALE Saint Martin
STATUE Christ aux liens

Fig.2 Trois-quarts droit

Ph.Inv.J.L.Duthu
86 21 1361 X



21 SEURRE
EGLISE PAROISSIALE Saint Martin
STATUE Christ aux liens

Fig.3 Profil gauche

Ph.Inv.J.L.Duthu
86 21 1362 X



21 SEURRE
EGLISE PAROISSIALE Saint Martin
STATUE Christ aux liens

Fig.4 Revers

Ph.Inv.J.L.Duthu
86 21 1363 X

