

Département : 21 21000604
Aire d'étude : SEURRE
Commune : PAGNY LE CHATEAU
Adresse : RD 34 A
Edifice contenant : CHATEAU FORT CHATEAU DES SEIGNEURS DE PAGNY (REF : 00071076).
Emplacement : CHAPELLE NOTRE DAME ; FACADE DE LA CHAPELLE
Dénomination : **PORTAIL**
Parties constituantes : STATUE, 3, ETUDIE (REF: 21000605)

Coordonnées : LAMBERT2 X = 0816770 Y = 0232070

PROPRIETE PRIVEE

Protection : 1919/03/07 CLASSE AU TITRE IMMEUBLE
A SIGNALER

Dossier établi en 1986, 1988 par OLIVEREAU CHRISTIAN

(C) INVENTAIRE GENERAL, 1986

DESCRIPTION

Appellation : DECOR D'ELEVATION EXTERIEURE, STYLE 1ERE RENAISSANCE

Catégorie technique : SCULPTURE

Structure : PORTAIL A BAIES JUMEELES EN PLEIN CINTRE, FLANQUE DE 2 PILASTRES ET DE 2 COLONNES, SURMONTE D'UNE FRISE ET DE 2 FRONTONS ENCADRES DE DAIS D'ARCHITECTURE

Matériaux et techniques : CALCAIRE : CHANTOURNE, AJOURE, MOULURE (DECOR EN DEMI RELIEF, DECOR EN HAUT RELIEF)
FRONTONS CHANTOURNES, DAIS AJOURES, ARCHITRAVE ET CORNICHE MOULUREES ; DECOR SCULPTE EN RELIEF SUR TOUTES LES AUTRES PARTIES DU PORTAIL

Représentation et ornementation : FIGURES (HOMME, EN BUSTE, EN MEDAILLON, FEMME, EN BUSTE, EN MEDAILLON, PUTTO) ; ORNEMENTATION (ORNEMENT A FORME ANIMALE ; ORNEMENT A FORME D'OBJET) ; FIGURE BIBLIQUE (ANGE) ; ORNEMENTATION (PUTTI, A RINCEAUX, ORNEMENT A FORME VEGETALE)
DESCRIPTION : FIGURES D'HOMME ET DE FEMME EN BUSTE AUX ECOINCONS DES BAIES ET EN COURONNEMENT DES FRONTONS ; FRISE SCULPTEE DE RINCEAUX PEUPLES DE PUTTI ET D'ANGES PORTE ECU ; ORNEMENTATION SUR TOUTES LES AUTRES PARTIES

Dimensions : H = 860 LA = 580 , HAUTEUR DU SOL AU COURONNEMENT DES DAIS D'ARCHITECTURE

Etat de l'oeuvre : MAUVAIS ETAT, NOMBREUX MANQUES : DAIS D'ARCHITECTURE CENTRAL, DECOR SCULPTE DES FRONTONS ; PLUSIEURS ELEMENTS DU DECOR SCULPTE BRISES

HISTORIQUE

D'APRES HENRI DAVID, MILLESIME 1533 GRAVE A LA NAISSANCE DE L'ARC SUD PRES DU PILASTRE ;
D'APRES HENRI BAUDOT, DECOR HERALDIQUE COMPORTANT, SUR LA FRISE, LES ARMES DE L'AMIRAL PHILIPPE CHABOT, DE SA FEMME FRANCOISE DE LONGVY ET DE SON ONCLE LE CARDINAL DE GIVRY, SUR LES FRONTONS, CELLES DE FRANCOIS 1ER ET DE LA REINE ELEONORE

21

PAGNY-LE-CHATEAU

n° département

commune

Village

lieu-dit

adresse

Beaune

Seurre

arrondissement

canton

édifice ou ensemble contenant

Chapelle du château

dénomination et titre de l'œuvre

PORTAIL

matricule

Emplacement et position dans l'édifice : façade

Propriété : propriété privée

Protection : classé M.H. en 1919

État de conservation : mauvais état ; brisures, manques, arrachements, usures (cf. infra)

Établi en octobre 1987 par Ch. Olivereau

Revu en par

Historique :

La frise de l'entablement portait les blasons des constructeurs : les armes de l'amiral Chabot au milieu, dans une couronne soutenue par deux singes armés d'une massue ; à droite et dans une couronne (encore en place) celles de Françoise de Longvy ; à gauche les armes du cardinal de Givry supportées par deux angelots.

Dans le champ des deux frontons se trouvaient les écus de François Ier à gauche et de la reine Eléonore à droite - (La mère de Françoise de Longvy était la soeur bâtarde du roi de France, et, en outre, François Ier avait fait un séjour à Pagny en 1531) -.

Le millésime 1533 qui était gravé sur un cartouche appartenant à la décoration du portail, donne la date approximative de son exécution. Les écus furent martelés à la Révolution et les encadrements arrachés en 1881. L'un d'eux, recueilli par Edmon Foulc, a été vendu et a quitté la France en 1927 ; autour du blason gratté on apercevait les mailles d'un collier et, sous la pointe de l'écu, le groupe de Saint Michel terrassant le dragon : E. Foulc possédait donc les armes du roi entourées du collier de l'ordre de Saint Michel. Le blason de la reine est entré au Louvre en 1914 (donation Arconati-Visconti).

Matériaux et mise en oeuvre :

Pierre calcaire.

Bas-relief, demi-relief et haut-relief.

Iconographie :

- encadrement des baies :

- . archivoltas : décor végétal
- . écoinçons : bustes d'homme à gauche (fig. 5) et de femme à droite (fig. 4) dans un médaillon ; rosace au centre (fig. 2)
- . colonnettes et pilastres : palmettes, rinceaux, angelots et motifs décoratifs sur les pilastres et les fûts des colonnettes ; trois consoles sculptées de vases sur les deux pilastres intérieurs et le trumeau ; palmettes, angelots et têtes d'animaux

.../...

(chevaux) aux chapiteaux (fig. 3, 4 et 5).

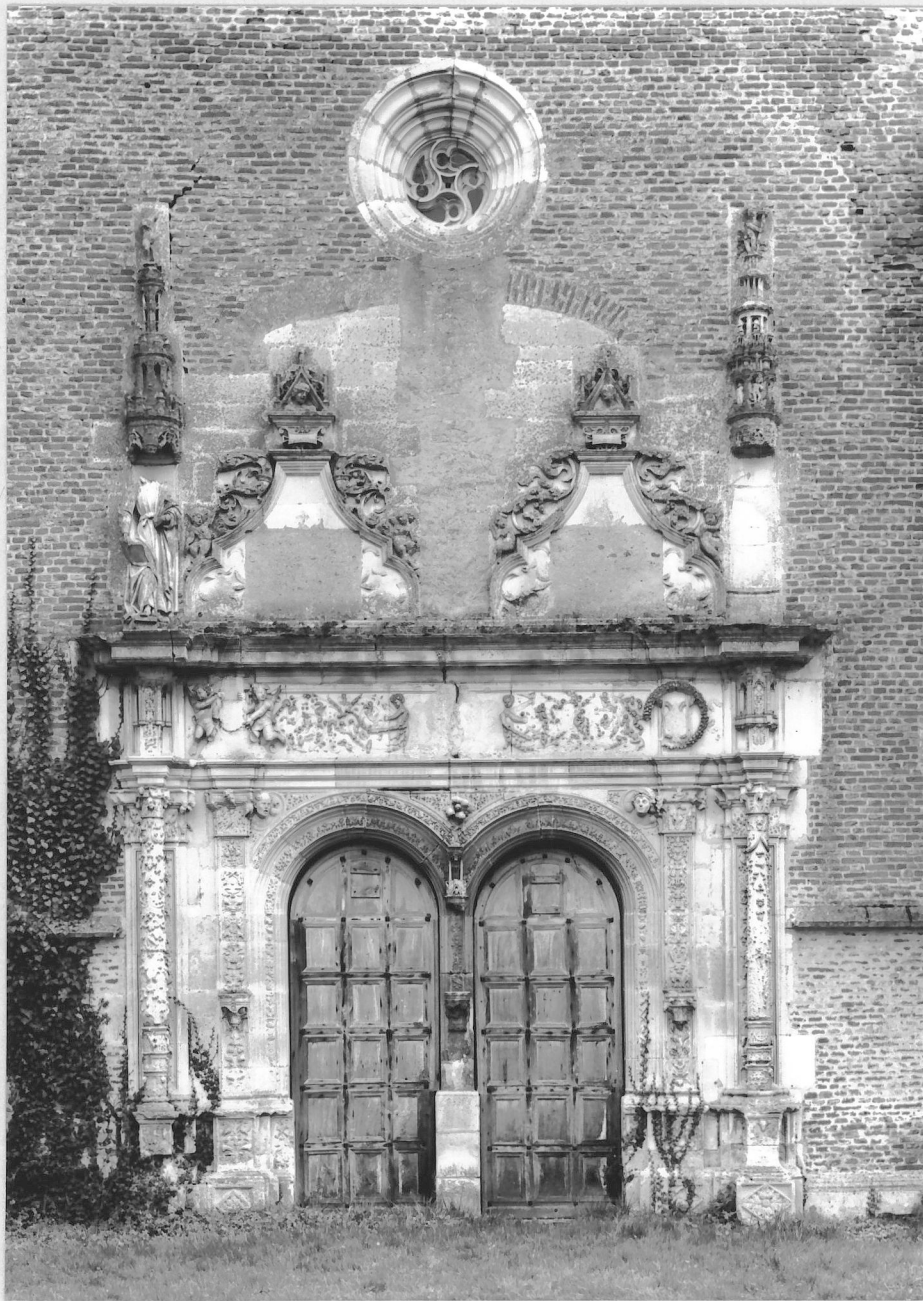
- entablement : angelots, rinceaux, cygnes, couronne florale ; deux encadrements avec édicule à baies (fig. 3, 4 et 5).
- frontons : adoucissements sculptés de deux anges et de volutes à motif végétal et animal (poissons fantastiques et têtes de chevaux) ; fronton en amortissement avec buste d'homme à gauche (fig. 6) et de femme à droite (fig. 7).

Datation :

Millésime daté 1533 (disparu ; cf. historique).

Bibliographie :

Musée du Louvre. Description raisonnée des sculptures de la Renaissance Française. Paris, 1978, p. 22.



PORTAIL : baies, encadrement et
entablement.

87 21 280 V
Cliché M. THIERRY



21 PAGNY-LE-CHATEAU
Chapelle du château

PORTAIL : détail de l'entablement,
baie gauche.

87 21 284 X
Cliché J.-L. DUTHU



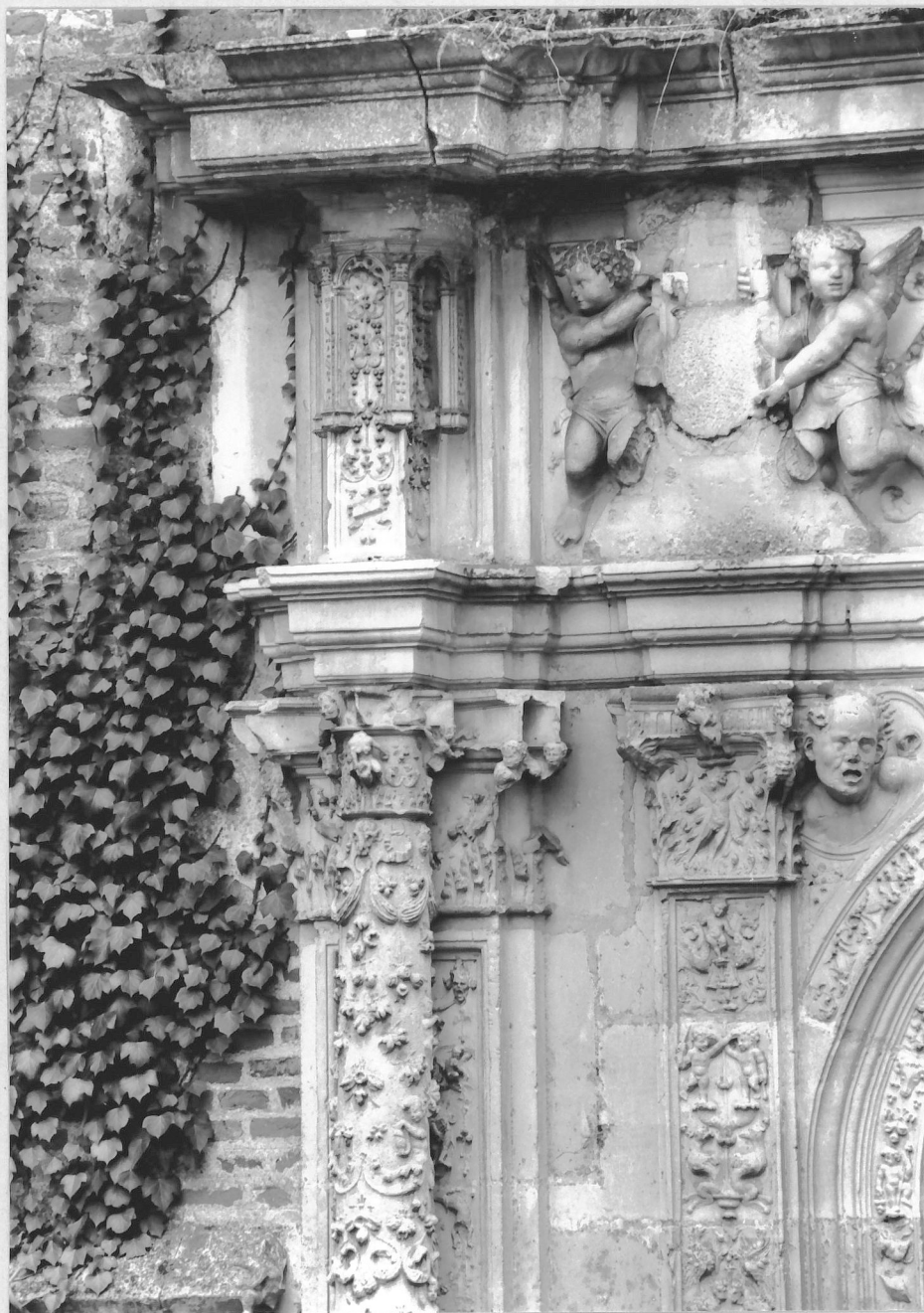
21 PAGNY-LE-CHATEAU
Chapelle du château

PORTAIL : détail de l'entablement,
baie droite.

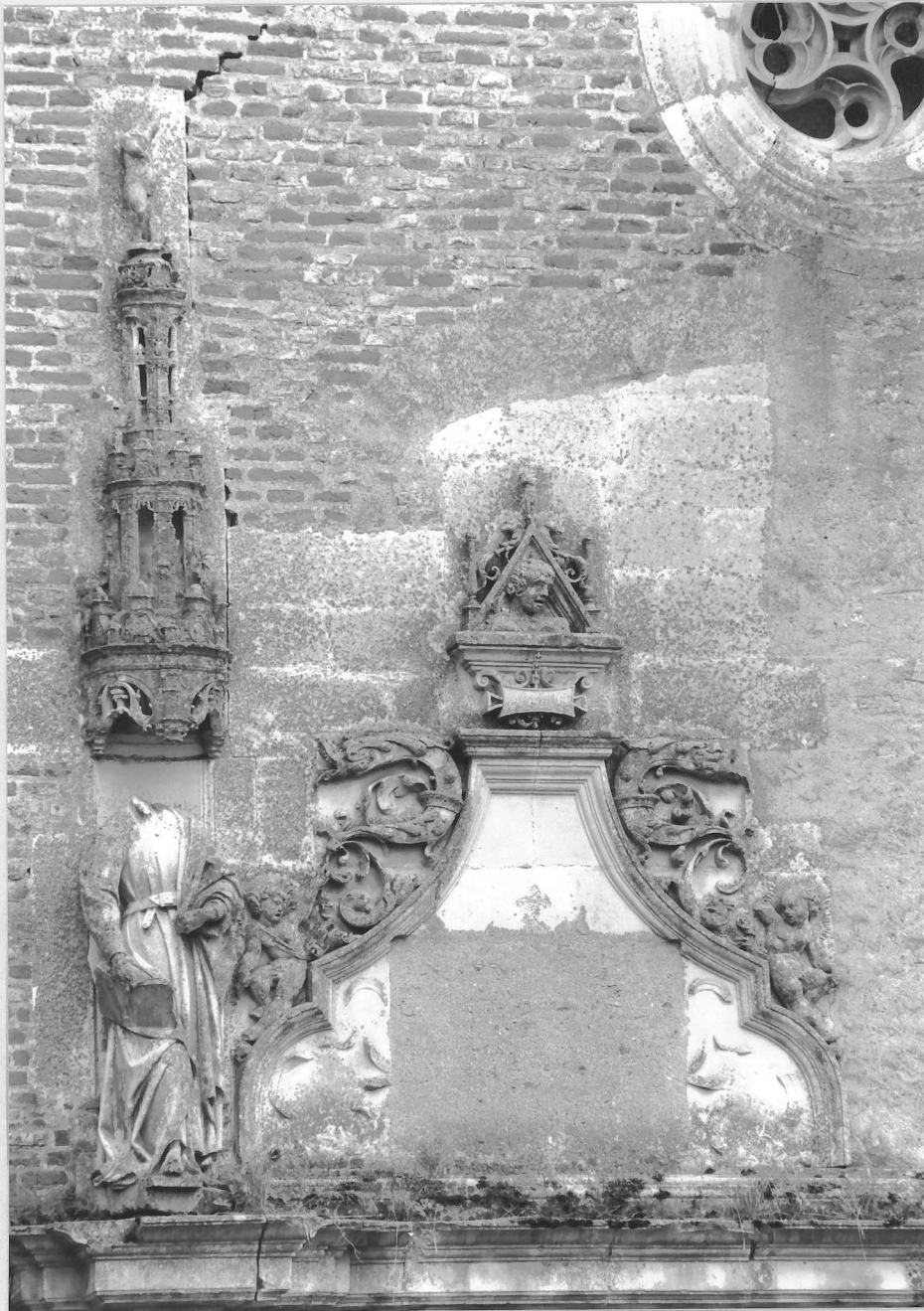
87 21 285 X
Cliché J.-L. DUTHU



PORTAIL : détail de l'entablement
et de l'encadrement de la baie gauche. Cliché J.-L. DUTHU



PORTAIL : détail du fronton gauche.

87 21 282 X
Cliché M. THIERRY

PORTAIL : détail du fronton droit.

87 21 283 X

Cliché J.-L. DUTHU

