

Département : 21 M 21000561
Aire d'étude : SEURRE
Commune : PAGNY LA VILLE
Edifice contenant : EGLISE PAROISSIALE SAINT LEGER (REF : 00071060). Emplacement
: CHOEUR, SUR LA VOUTE
Dénomination : **PEINTURE MURALE**
Titre de l'oeuvre : **LE JUGEMENT DERNIER**

Coordonnées : LAMBERT2 X = 0815670 Y = 0233120

PROPRIETE PUBLIQUE

Protection : 1941/12/22 CLASSE AU TITRE OBJET
A SIGNALER

Dossier établi en 1985, 1989 par FROMAGET BRIGITTE

(C) INVENTAIRE GENERAL, 1985

DESCRIPTION

Catégorie technique : PEINTURE

Matériaux et techniques : MORTIER (SUPPORT) : FRESQUE
PEINTURE SUR ENDUIT ; COULEURS : OCRE ROUGE, OCRE JAUNE ET BLEU VERT

Représentation et ornementation : SCENE BIBLIQUE (JUGEMENT DERNIER, CHRIST JUGE, VIERGE,
SAINT JEAN, ANGE : TROMPETTE)
DESCRIPTION : CHRIST AUX CINQ PLAIES ENTRE LA VIERGE ET SAINT JEAN SUR LE VOUTAIN
POSTERIEUR, UN ANGE SONNANT DE LA TROMPETTE SUR LES TROIS AUTRES VOUTAINS

Dimensions : PEINTURES INACCESSIBLES

Etat de l'oeuvre : MAUVAIS ETAT, FRAGMENT, FIGURES EN PARTIE DISPARUES

HISTORIQUE

Datation : LIMITE 14E SIECLE 15E SIECLE

21 - PAGNY-LA-VILLE

EGLISE PAROISSIALE Saint-Léger

PEINTURE MURALE : le jugement dernier

DOCUMENTATION

BALDOU, M., Pagny-la-Ville (Côte d'Or), histoire du village...

21 PAGNY LA VILLE
EGLISE PAROISSIALE Saint Léger
PEINTURE MURALE Le Jugement dernier

Fig.1 Vue générale

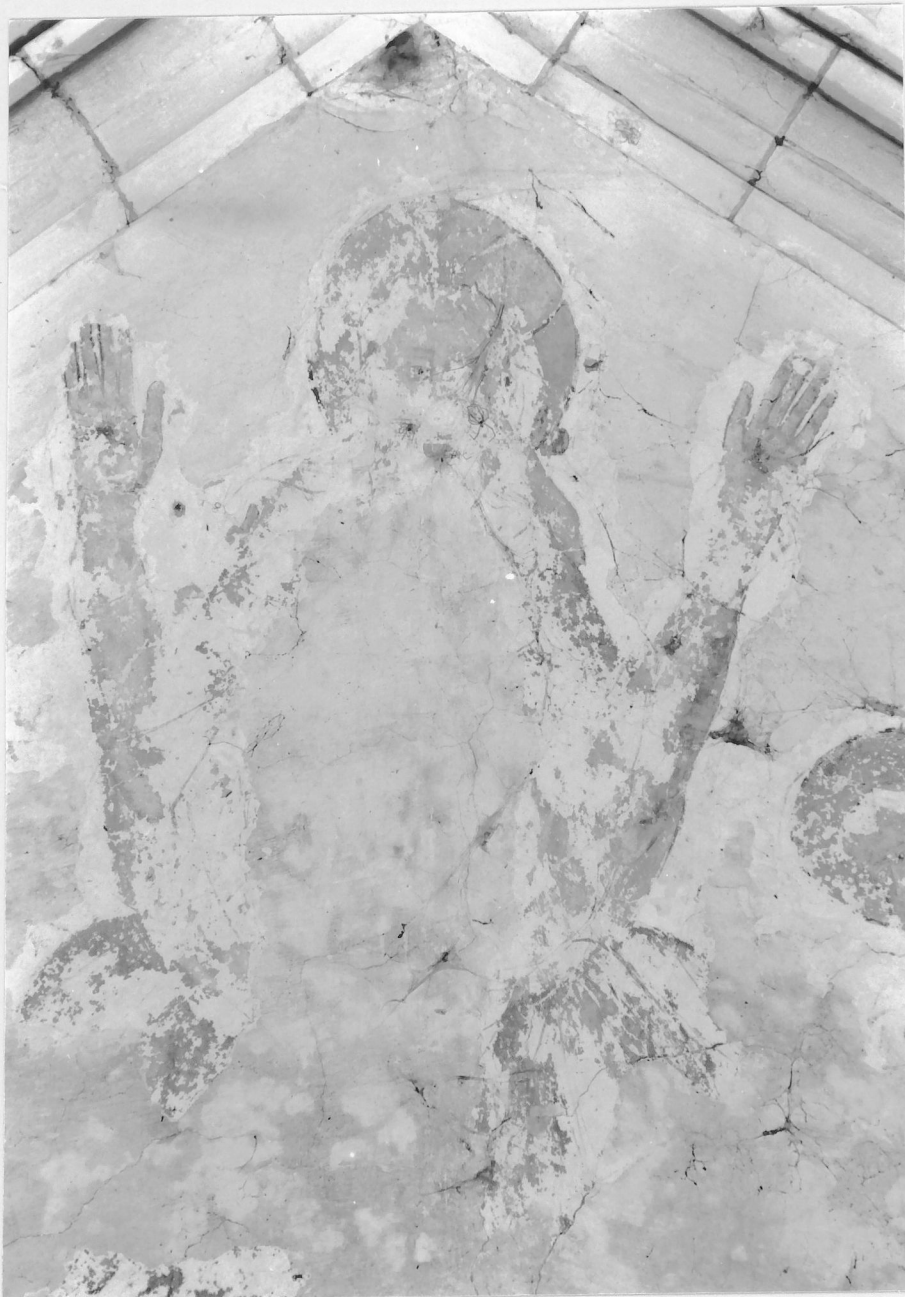
Ph. Inv. M. Rosso
85 21 1770 V
85 21 1770 ZA



21 PAGNY LA VILLE
EGLISE PAROISSIALE Saint Léger
PEINTURE MURALE Le Jugement dernier

Fig.2 Le Christ

Ph. Inv. J.L. Duthu
85 21 1774 X
85 21 1774 ZA



21 PAGNY LA VILLE
EGLISE PAROISSIALE Saint Léger
PEINTURE MURALE Le Jugement dernier

Fig.3 La Vierge

Ph.Inv.J.L.Duthu
85 21 1775 X
85 21 1775 ZA



21 PAGNY LA VILLE
EGLISE PAROISSIALE Saint Léger
PEINTURE MURALE Le Jugement dernier

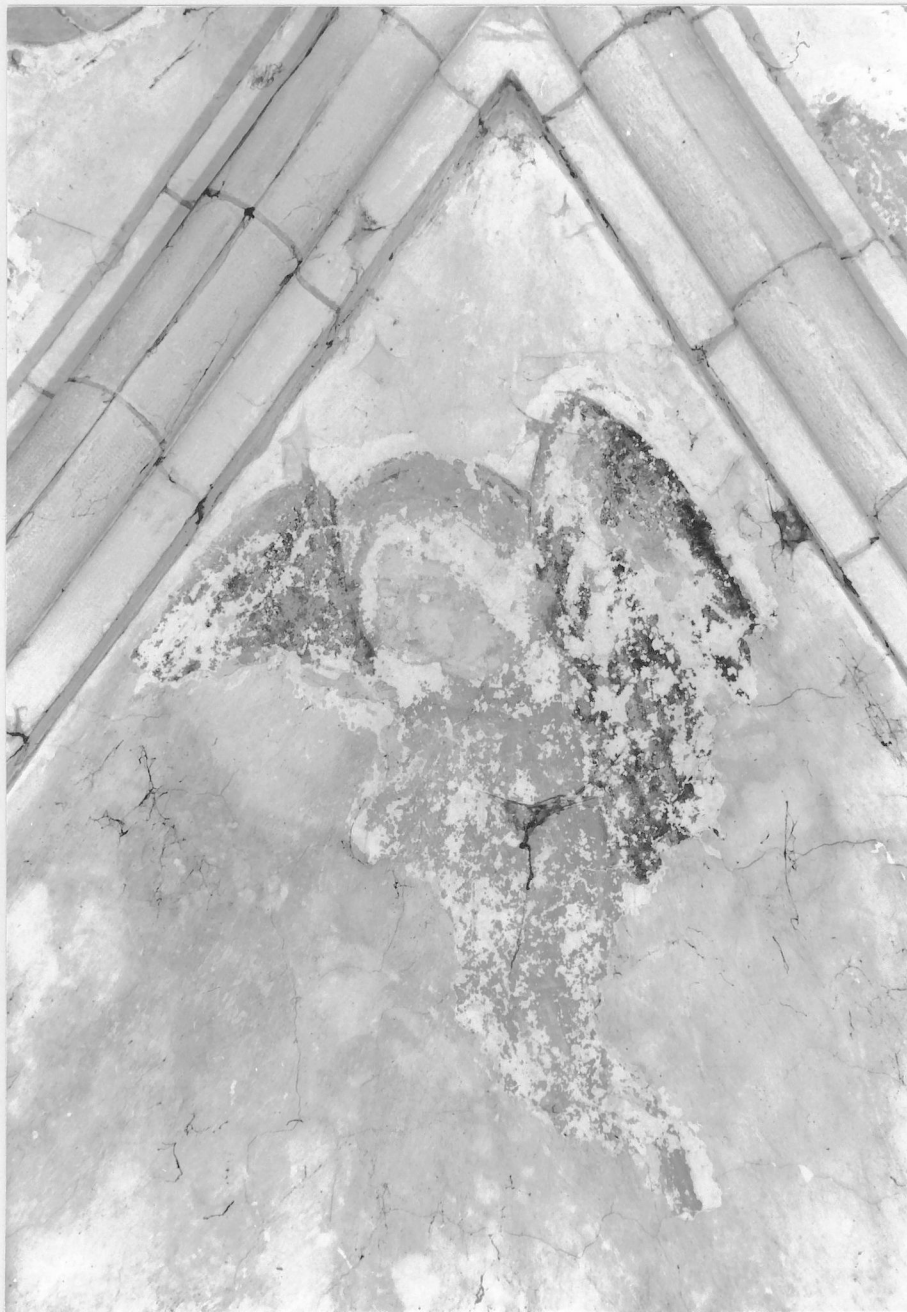
Fig.4 Ange

Ph.Inv.J.L.Duthu
85 21 1771 X
85 21 1771 ZA



Fig.5 Ange

Ph. Inv. J.L. Duthu
85 21 1772 X
85 21 1772 ZA



21 PAGNY LA VILLE
EGLISE PAROISSIALE Saint Léger
PEINTURE MURALE Le Jugement dernier

Fig.6 Ange

Ph.Inv.J.L.Duthu
85 21 1773 X
85 21 1773 ZA

