

Département : 21 iñ 21000534  
Aire d'étude : SEURRE  
Commune : MONTMAIN  
Edifice contenant : ORATOIRE (REF : 00071052). Emplacement : EN DEPOT A LA MAIRIE  
Dénomination : **STATUE**  
Titre de l'oeuvre : **VIERGE A L'ENFANT**

---

Coordonnées : LAMBERT2 X = 0807220 Y = 0229110

Protection : 1988/12/30 CLASSE AU TITRE OBJET  
A SIGNALER

Dossier établi en 1985, 1989 par REVEILLON ELISABETH

(C) INVENTAIRE GENERAL, 1985

---

#### **DESCRIPTION**

Catégorie technique : SCULPTURE

Structure : REVERS PLAT

Matériaux et techniques : CALCAIRE : MONOLITHE, PEINT (POLYCHROME)  
TRACES DE GRADINE SUR LA COURONNE, LE MANTEAU ET LA PARTIE INFERIEURE DE LA ROBE ;  
POLYCHROMIE : ROBE ROUGE, MANTEAU BLEU, COURONNE JAUNE

Représentation et ornementation : FIGURES BIBLIQUES (VIERGE A L'ENFANT, RAISIN)  
DESCRIPTION : ENFANT TENANT UNE GRAPPE DE RAISIN

Dimensions : H = 114 LA = 35 PR = 25

Etat de l'oeuvre : OEUVRE DEPOSEE, REPEINT, OEUVRE RESTAUREE, EPAUFRURES SUR LA BASE ET LE  
BORD DU MANTEAU

#### **HISTORIQUE**

Datation : LIMITE 15E SIECLE 16E SIECLE

21 MONTMAIN  
Oratoire

STATUE : Vierge à l'Enfant  
Fig. 1 : face

Cl. Inv. J.-L. Duthu  
87 21 252 V



21 MONTMAIN  
Oratoire

STATUE : Vierge à l'Enfant  
Fig. 2 : 3/4 gauche

Cl. Inv. J.-L. Duthu  
87 21 255 X



21 MONTMAIN  
Oratoire

STATUE : Vierge à l'Enfant  
Fig. 3 : profil gauche

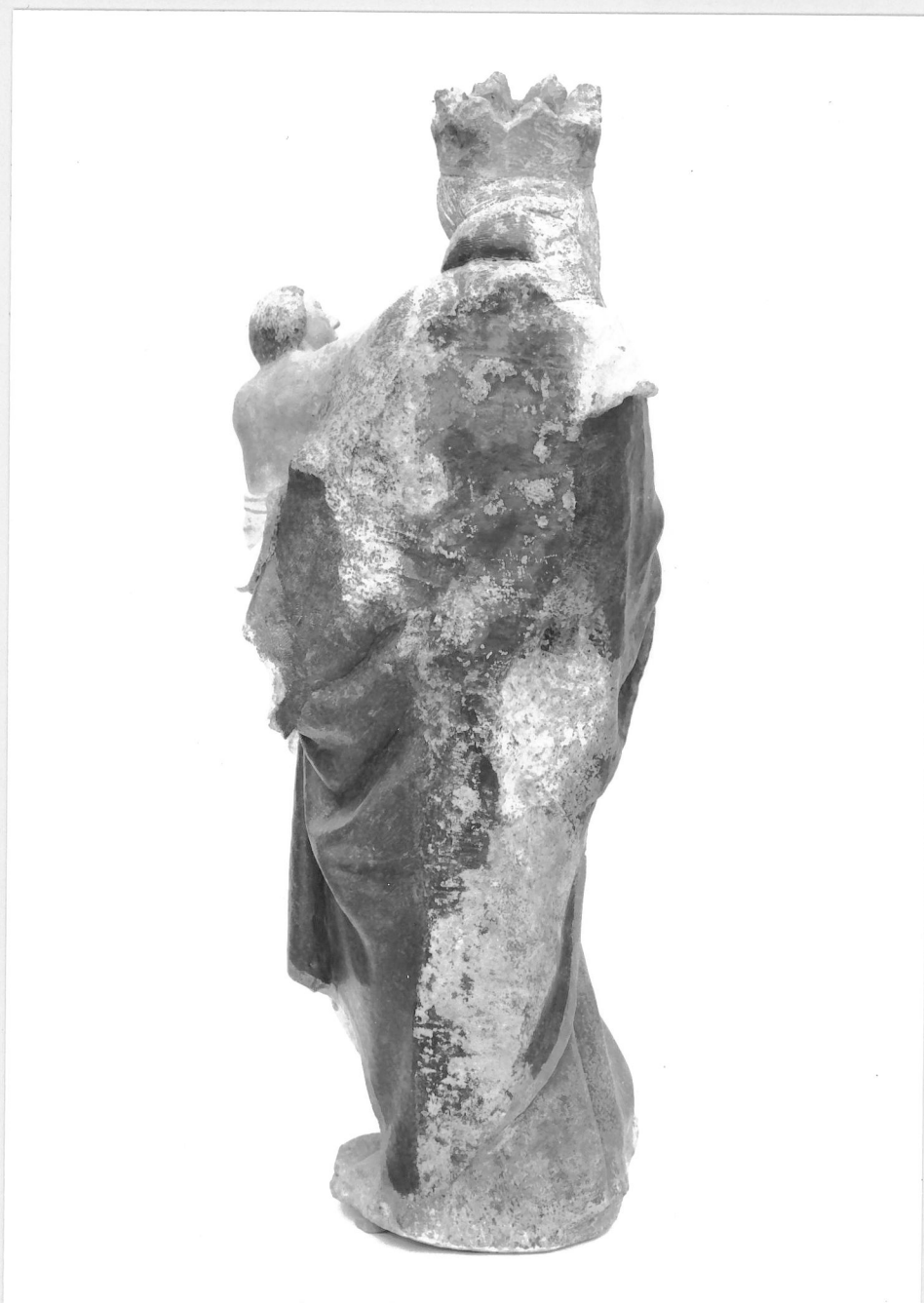
Cl. Inv. J.-L. Duthu  
87 21 256 X



21 MONTMAIN  
Oratoire

STATUE : Vierge à l'Enfant  
Fig. 4 : revers

Cl. Inv. J.-L. Duthu  
87 21 257 X



21 MONTMAIN  
Oratoire

STATUE : Vierge à l'Enfant  
Fig. 5 : détail de la Vierge

Cl. Inv. J.-L. Duthu  
87 21 258 X



21 MONTMAIN  
Oratoire

STATUE : Vierge à l'Enfant  
Fig. 6 : détail de l'Enfant

Cl. Inv. J.-L. Duthu  
87.21.259 X

