

Département : 21

in 21000492

Aire d'étude : SEURRE

Commune : MONTMAIN

Edifice contenant : EGLISE PAROISSIALE SAINT LAURENT (REF : 00071051).
Emplacement : CHOEUR

Dénomination : **TABERNACLE**

Appartenance à un ensemble : DU MAITRE AUTEL, REF: 21000491

Coordonnées : LAMBERT2 X = 0807470 Y = 0228830

PROPRIETE PUBLIQUE

Dossier établi en 1985, 1988 par FROMAGET BRIGITTE

(C) INVENTAIRE GENERAL, 1985

DESCRIPTION

Catégorie technique : MENUISERIE, SCULPTURE

Structure : REVERS SCULPTE
TABERNACLE A NICHES ET COLONNETTES ET DAIS D'EXPOSITION AU DESSUS ; REVERS DE LA STATUETTE SCULPTE

Matériaux et techniques : BOIS : PEINT (POLYCHROME, FAUX MARBRE), DORE BRUNI, DORE REPARE
TABERNACLE PEINT EN FAUX MARBRE OCRE VEINE GRIS VERT DECOR DORE A LA FEUILLE SUR ASSIETTE
; CONSOLES ET NICHES SCULPTEES DANS LA MASSE ; ASSEMBLAGES COLLES CLOUES

Représentation et ornementation : FIGURE BIBLIQUE (SALVATOR MUNDI) ; ORNEMENTATION (A COQUILLES, A GODRONS, A RINCEAUX, A ECAILLES)
DESCRIPTION : STATUETTE DU SAUVEUR DANS LA NICHE DE LA PORTE DU TABERNACLE, COQUILLES DANS LES NICHES, GODRONS SUR LES CONSOLES ET LE SOCLE DE LA CROIX EN AMORTISSEMENT, ECAILLES SUR LE DOME, RINCEAUX GRAVES DANS L'ASSIETTE DU PIEDESTAL DU DAIS

Dimensions : H = 146 LA = 78 PR = 45 , DIMENSIONS TOTALES ; TABERNACLE : H = 49 ;
DAIS : H = 97, LA = 65, PR = 36 ; STATUETTE : H = 26, LA = 11, PR = 7, 5

Etat de l'oeuvre : MAUVAIS ETAT, MANQUENT 8 STATUETTES ; ASSEMBLAGES DISJOINTS ;
VERMOULURE ; ECAILLAGE DORURE

HISTORIQUE

Datation : 2E MOITIE 17E SIECLE

21 MONTMAIN
EGLISE PAROISSIALE Saint Laurent
TABERNACLE

Fig.1 Vue de face

Ph. Inv. J.L. Duthu
85 21 0922 V
85 21 0922 ZA

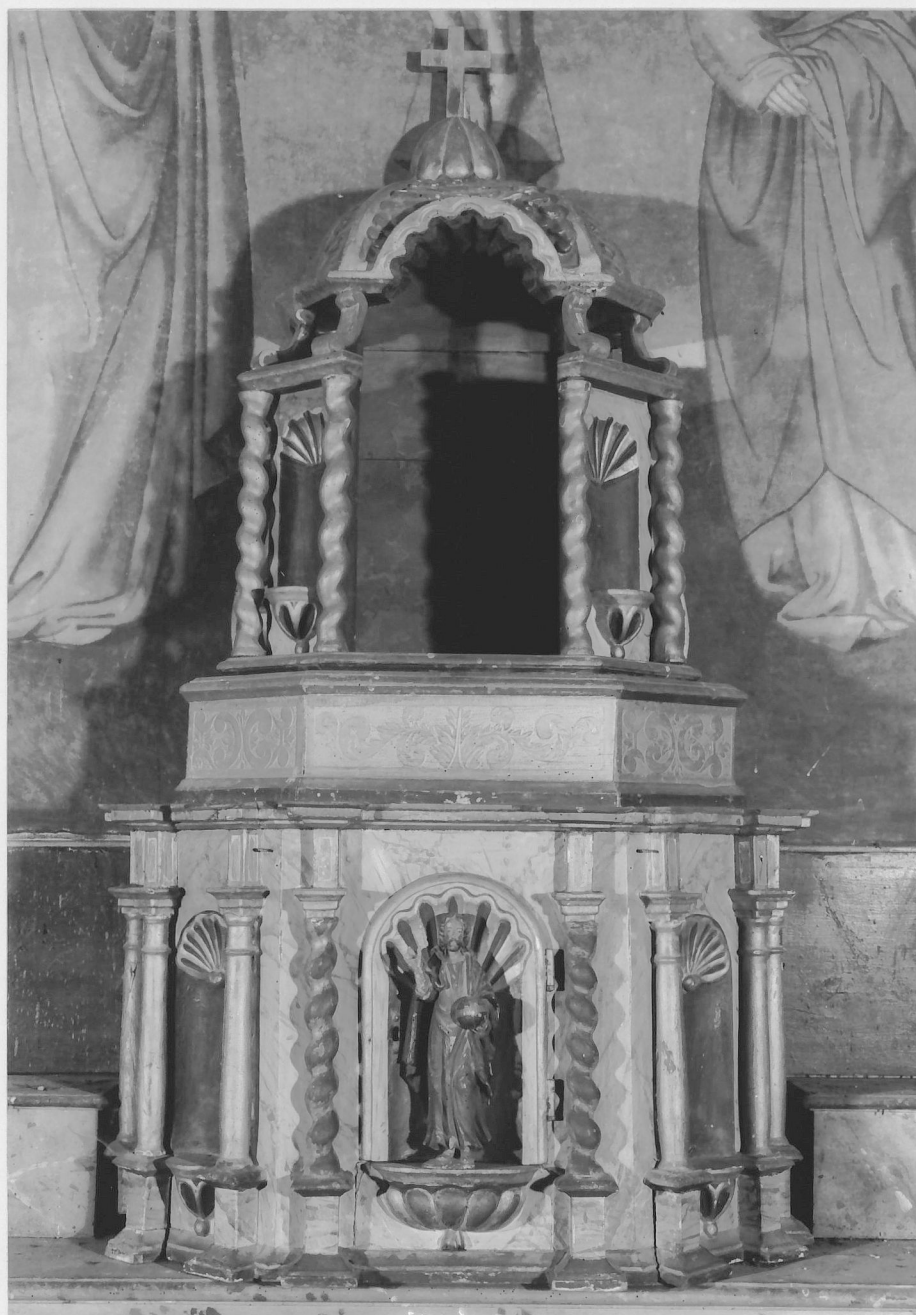


Fig.2 Vue de trois-quarts

Ph. Inv. J.L. Duthu
85 21 0923 V
85 21 0923 ZA



Fig.3 Statuette, Salvator Mundi

Ph.Inv.M.Thierry
85 21 0924 X

