

Département : 21 IN 21000454  
Aire d'étude : SEURRE  
Commune : LABRUYERE  
Edifice contenant : ORATOIRE 1 (REF : 00071031)  
Déplacement : LIEU DE DEPLACEMENT : FRANCE, BOURGOGNE, 21, LABRUYERE,  
MAIRIE  
Dénomination : **GROUPE SCULPTE**  
Titre de l'oeuvre : **VIERGE DE PITIE**

---

Coordonnées : LAMBERT2 X = 0814190 Y = 0231200

PROPRIETE PUBLIQUE

Dossier établi en 1985, 1988 par FROMAGET BRIGITTE

(C) INVENTAIRE GENERAL, 1985

---

#### **DESCRIPTION**

Catégorie technique : SCULPTURE

Structure : REVERS EBAUCHE ; GROUPE RELIE

Matériaux et techniques : CALCAIRE : MONOLITHE, PEINT (POLYCHROME)  
TRACES DE GRADINE AU REVERS

Représentation et ornementation : FIGURES BIBLIQUES (VIERGE, CHRIST MORT)

Dimensions : H = 56 LA = 44 PR = 24

Etat de l'oeuvre : EPAUFRURES ; MUTILATION DU POUCE DROIT DU CHRIST

#### **HISTORIQUE**

Datation : 16E SIECLE

21 LABRUYERE  
Oratoire 1

GROUPE : Vierge de Pitié  
Face

Cl. Inv. J.-L. DUTHU  
85 21 1645 X



21 LABRUYERE  
Oratoire 1

GROUPE : Vierge de Pitié  
3/4 droit

Cl. Inv. J.-L. DUTHU  
85 21 1646 X



21 LABRUYERE  
Oratoire 1

GROUPE : Vierge de Pitié  
Profil gauche

Cl. Inv. J.-L. DUTHU  
85 21 1648 X

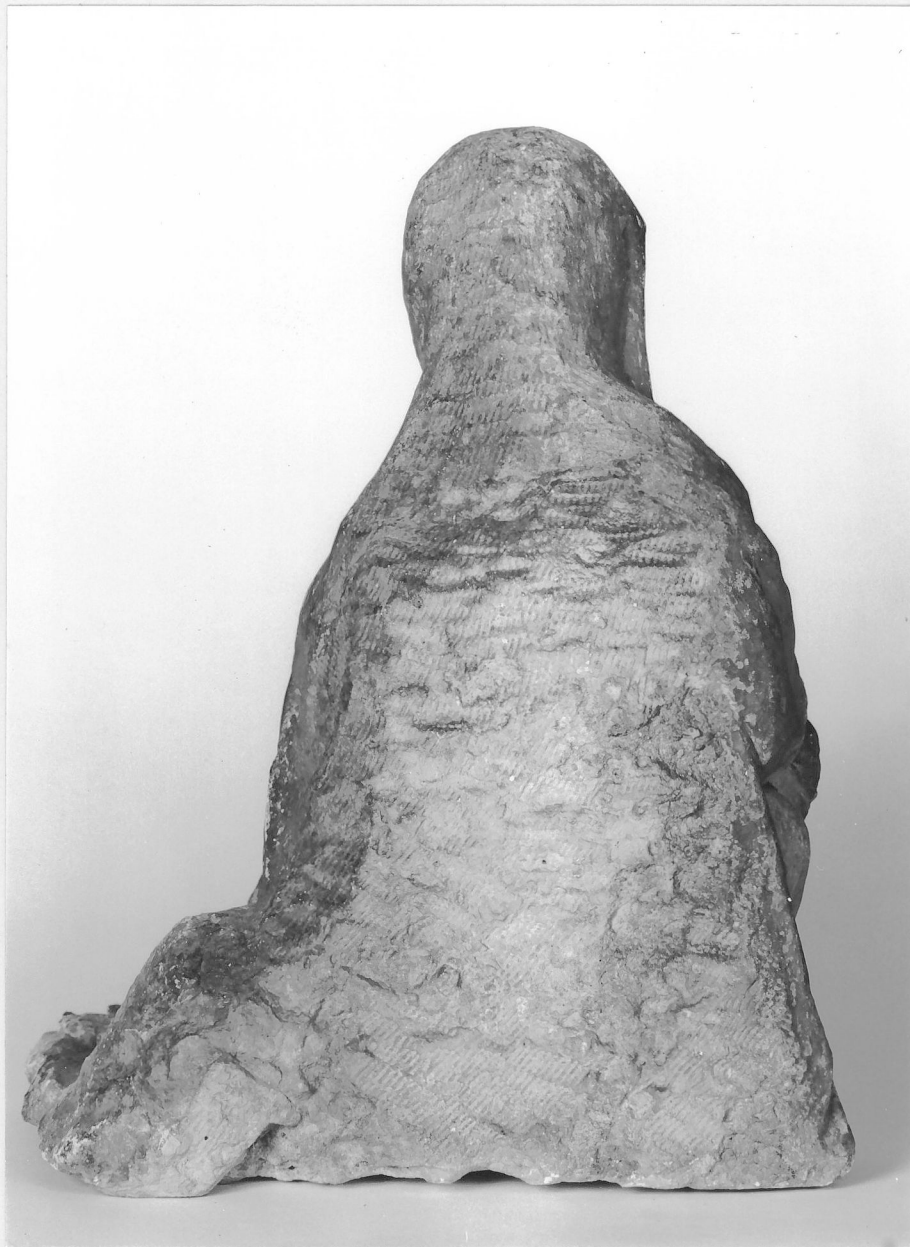




21 LABRUYERE  
Oratoire 1

GROUPE : Vierge de Pitié  
Revers

Cl. Inv. J.-L. DUTHU  
85 21 1647 X



21 LABRUYERE  
Oratoire 1

GROUPE : Vierge de Pitié  
Détail

Cl. Inv. J.-L. DUTHU  
85 21 1649 X

