

Département : 21 N 21000427
Aire d'étude : SEURRE
Commune : LABERGEMENT LES SEURRE
Adresse : RUE DE L' EGLISE
Edifice contenant : EGLISE PAROISSIALE DE L'ASSOMPTION (REF : 00070990).
Emplacement : SACRISTIE GAUCHE
Dénomination : LIVRE
Titre de l'oeuvre : ANTIPHONARIUM DIVIONENSE...
Précision : ANTIPHONAIRE

Coordonnées : LAMBERT2 X = 0809650 Y = 0225430

PROPRIETE PUBLIQUE

Dossier établi en 1985, 1988 par REVEILLON ELISABETH

(C) INVENTAIRE GENERAL, 1985

DESCRIPTION

Catégorie technique : IMPRIMERIE

Structure : 682 PAGES NUMEROTEES EN CHIFFRES ARABES, 276 PAGES NUMEROTEES EN CHIFFRES ROMAINS

Matériaux et techniques : PAPIER : IMPRIME ; CUIR : DECOR AU FER, DORE ; FER : DECOUPAGE RELIURE CUIR ; DECOR AU FER SUR LE DOS ; COINS RENFORCES DE FER

Représentation et ornementation : ARMOIRIES ; ORNEMENTATION (ORNEMENT A FORME GEOMETRIQUE, ORNEMENT A FORME VEGETALE)

DESCRIPTION : ARMOIRIES DE L'EVEQUE DE DIJON SUR LA PAGE DE TITRE, MOTIFS DECORATIFS AU DOS DU VOLUME

Dimensions : H = 47 LA = 29 PR = 10.5 , DIMENSIONS DE LA RELIURE ; PAGES DE TEXTE :
H = 44.5, LA = 28.5

Marques et inscriptions : SIGNATURE (IMPRIMEE, LATIN) ; ARMOIRIES (IMPRIMEE) ; INSCRIPTION (MANUSCRITE), TRANSCRIPTION DE LA SIGNATURE DE L'IMPRIMEUR, AU BAS DE LA PAGE DE TITRE : DIVIONE/, /APUD J.N. ALEXANDRUM DOUILLIER, R.R.D.D EPISCOPI/TYPOGRAPHUM, ET BIBLIOPOLAM ; DESCRIPTION DU BLASON IMPRIME SUR LA PAGE DE TITRE : D'AZUR AU CHEVRON D'OR, ACCOMPAGNE EN CHEF DE 2 ETOILES DU MEME ET EN POINTE D'UN MOUTON PASSANT D'ARGENT, ARMES DE MGR MARTIN DE BOISVILLE, 8E EVEQUE DE DIJON ; TRANSCRIPTION DES INSCRIPTIONS MANUSCRITES SUR LES PAGES DE GARDE : LABERGEMENT 1ER XBRE 1830/LABERGEMENT LE DUC, LA COMMUNE

HISTORIQUE

Auteurs de l'oeuvre : DOUILLIER J.N. ALEXANDRE : IMPRIMEUR, SIGNE

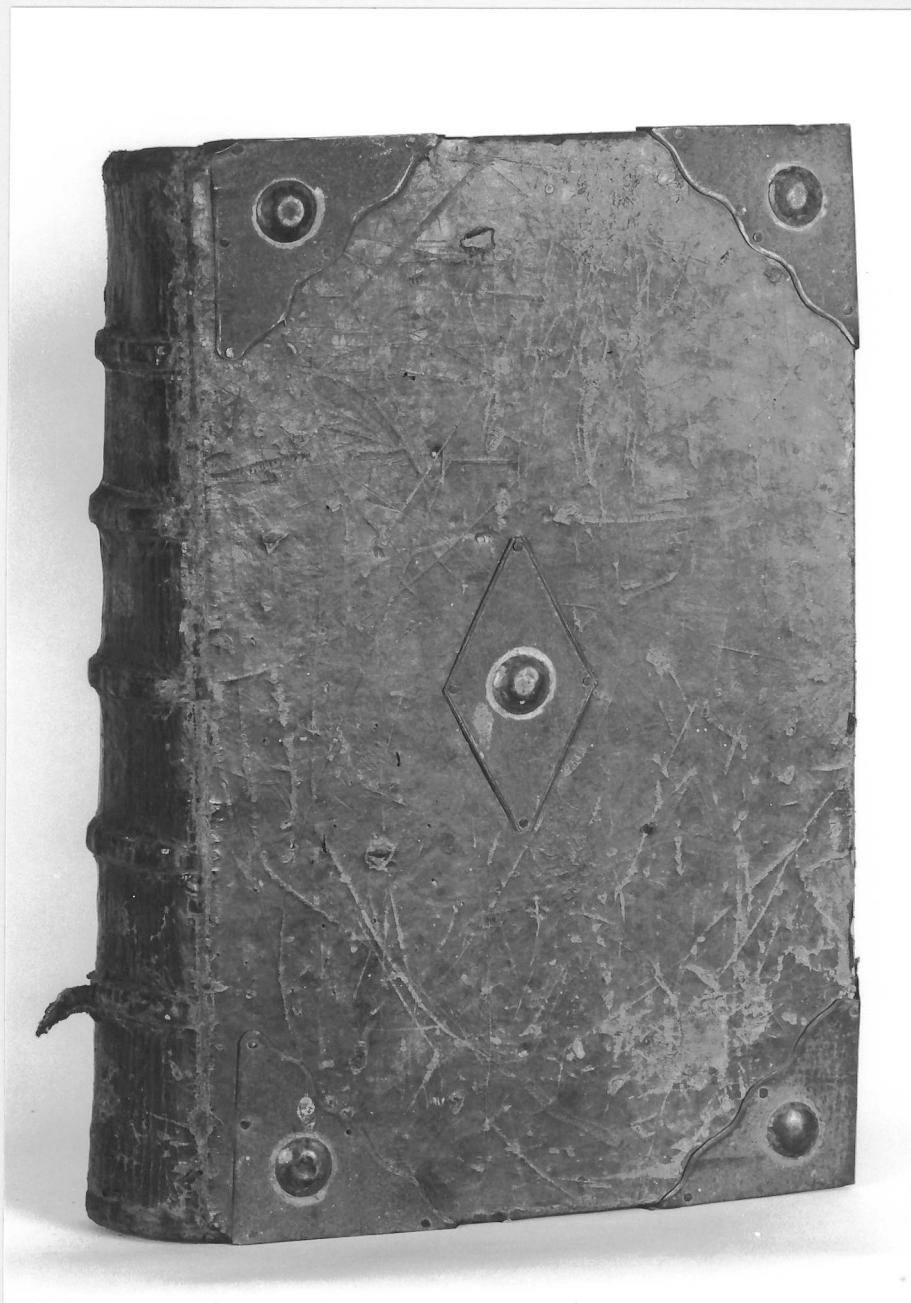
LIEU D'EXECUTION : FRANCE, BOURGOGNE, 21, DIJON, JUSTIFICATION PAR SIGNATURE

Datation : DEBUT 2E QUART 19E SIECLE, EN 1826, PORTE LA DATE

21 LABERGEMENT LES SEURRE
EGLISE PAROISSIALE de l'Assomption
LIVRE Antiphonarium divionense

Fig.1 Reliure

Ph. Inv. J. L. Duthu
85 21 1291 X

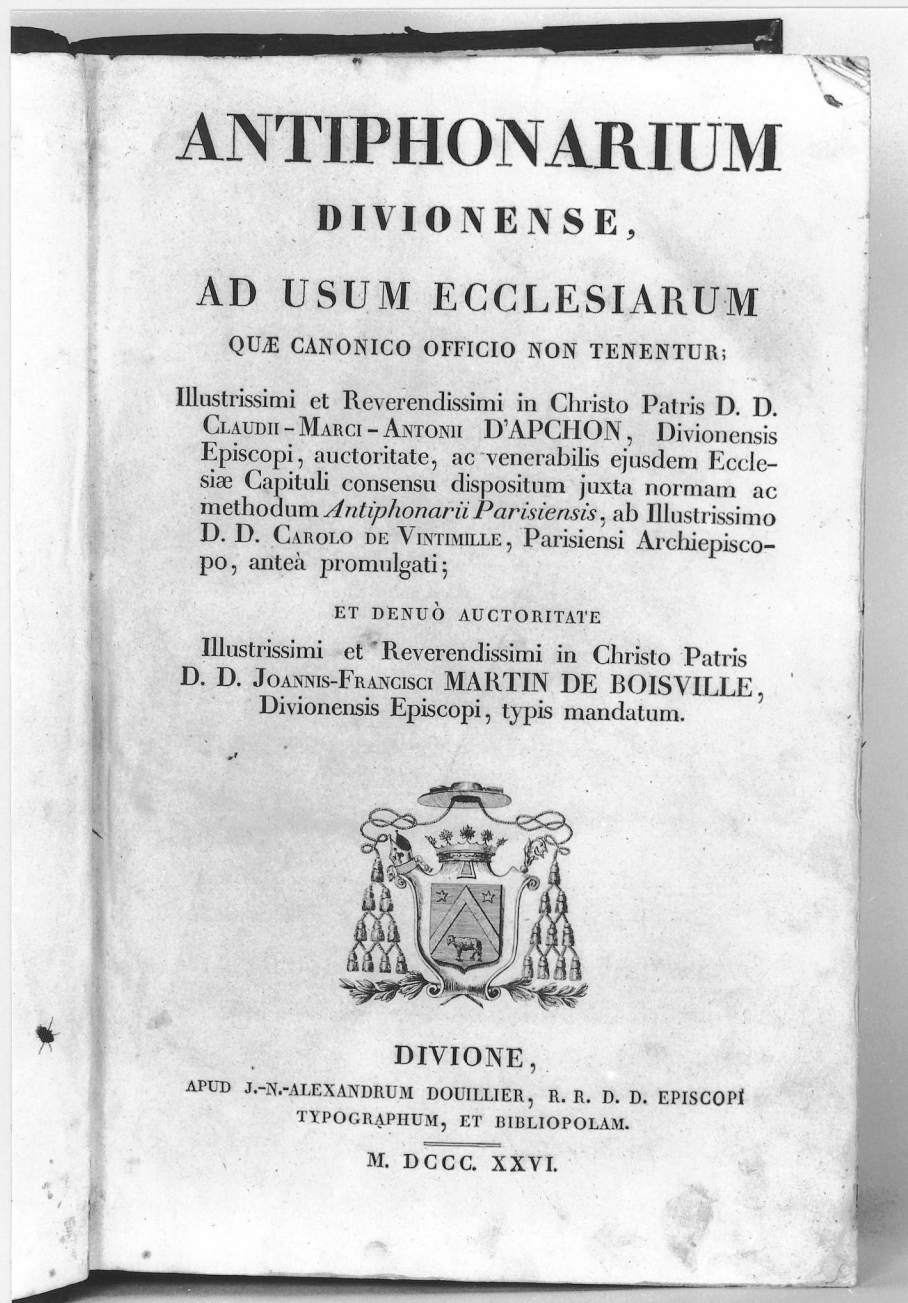


21 LABERGEMENT LES SEURRE
EGLISE PAROISSIALE de l'Assomption
LIVRE Antiphonarium divionense

Fig.2 Reliure

Ph. Inv. J.L. Duthu
85 21 1292 X





21 LABERGEMENT LES SEURRE
EGLISE PAROISSIALE de l'Assomption
LIVRE Antiphonarium divionense

Fig.4 Page de garde

Ph.Inv.J.L.Duthu
85 21 1293 X

