

Département : 21 in 21000405
Aire d'étude : SEURRE
Commune : LABERGEMENT LES SEURRE
Adresse : RUE DE L' EGLISE
Edifice contenant : EGLISE PAROISSIALE DE L'ASSOMPTION (REF : 00070990).
Emplacement : PIECE A GAUCHE DU VESTIBULE
Dénomination : **CROIX DE PROCESSION** (no 1)

Coordonnées : LAMBERT2 X = 0809650 Y = 0225430

PROPRIETE PUBLIQUE

Dossier établi en 1985, 1988 par FROMAGET BRIGITTE

(C) INVENTAIRE GENERAL, 1985

DESCRIPTION

Catégorie technique : ORFEVRERIE

Structure : REVERS DU CHRIST CREUX ; ELEMENTS : DOUILLE, NOEUD, FLEURON EMBOITE, CROIX ;
EXTREMITES AJOUREES

Matériaux et techniques : BRONZE : FONTE, ARGENTE (DECOR EN RELIEF, DECOR RAPPORTE)
FLEURONS SOUDES ; CHRIST ET TITULUS FIXES PAR BOULONS ; VIERGE SOUDEE SUR LE FLEURON
INFERIEUR ; ASSEMBLAGE PAR BROCHE

Représentation et ornementation : FIGURES BIBLIQUES (CHRIST EN CROIX, VIERGE) ;
ORNEMENTATION (A FLEURON)
DESCRIPTION : CHRIST EN CROIX SUR L'AVERS, VIERGE AU REVERS

Dimensions : H = 71.5 LA = 31.5 , CHRIST : H = 15.5, LA = 10.7

Etat de l'oeuvre : OEUVRE RESTAUREE, FLEURONS LATERAUX REFAITS

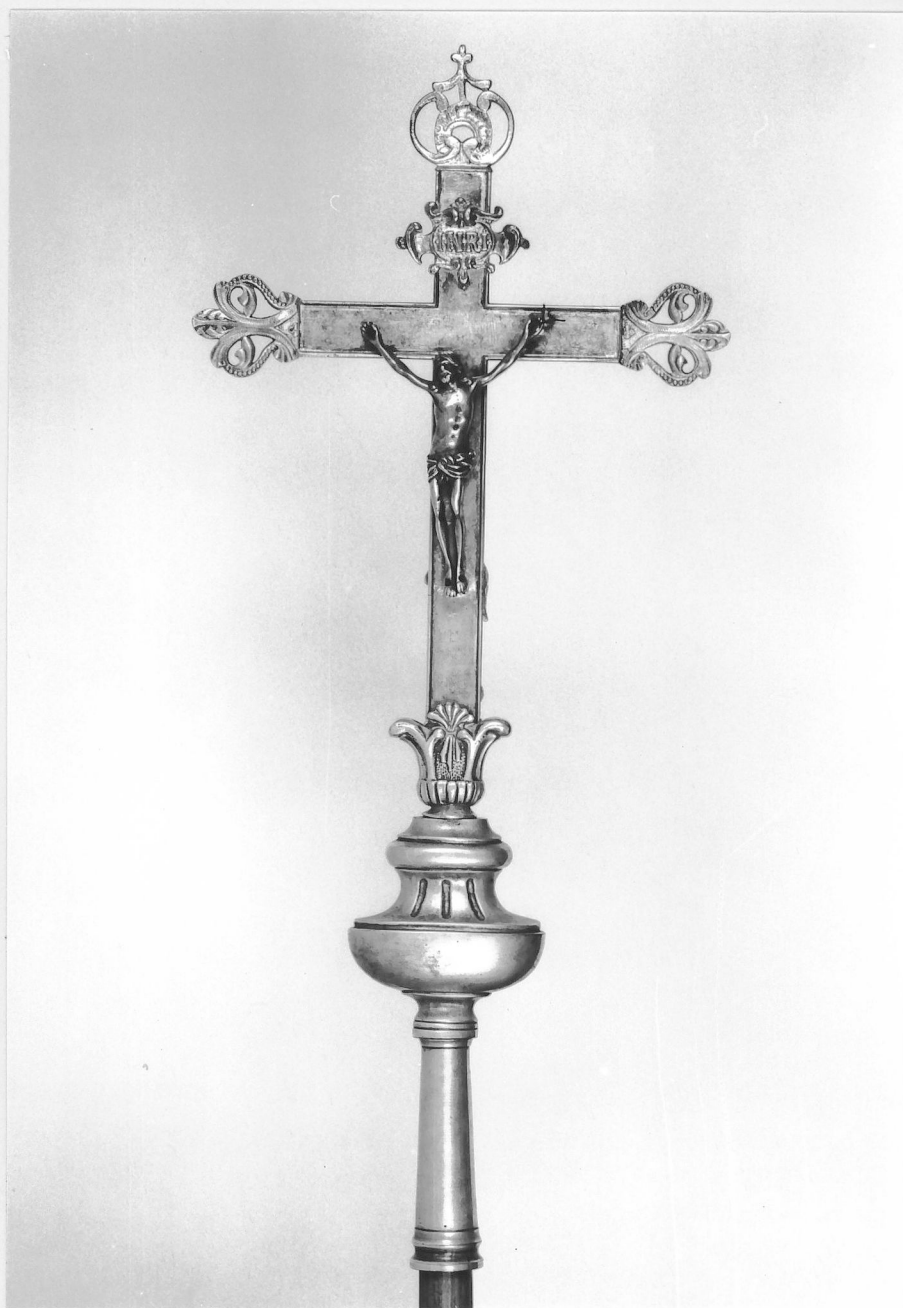
HISTORIQUE

Datation : 1ERE MOITIE 19E SIECLE

21 LABERGEMENT LES SEURRE
EGLISE PAROISSIALE de l'Assomption
CROIX DE PROCESSION no1

Fig.1 Avers

Ph. Inv. J.L. Duthu
85 21 1322 X



21 LABERGEMENT LES SEURRE
EGLISE PAROISSIALE de l'Assomption
CROIX DE PROCESSION no1

Fig.2

Revers

Ph.Inv.J.L.Duthu
85 21 1323 X

