

Département : 21 jñ 21000393  
Aire d'étude : SEURRE  
Commune : LABERGEMENT LES SEURRE  
Adresse : RUE DE L' EGLISE  
Edifice contenant : EGLISE PAROISSIALE DE L'ASSOMPTION (REF : 00070990).  
Emplacement : CHAPELLE DES FONTS BAPTISMAUX  
Dénomination : **GROUPE SCULPTE**  
Titre de l'oeuvre : **VIERGE DE PITIE**

---

Coordonnées : LAMBERT2 X = 0809650 Y = 0225430

PROPRIETE PUBLIQUE

Dossier établi en 1985, 1988 par FROMAGET BRIGITTE

(C) INVENTAIRE GENERAL, 1985

---

## DESCRIPTION

Catégorie technique : SCULPTURE

Structure : REVERS PLAT  
GROUPE RELIE

Matériaux et techniques : BOIS FRUITIER (?) : TAILLE, PEINT (POLYCHROME, PEINT DORE)  
PEINTURE SUR ASSIETTE ; MAIN DROITE DE LA VIERGE RAPPORTEE

Représentation et ornementation : FIGURES BIBLIQUES (VIERGE, CHRIST MORT) ; ORNEMENTATION  
(A FLEUR, HERBE)  
BASE DE LA SCULPTURE ORNEE DE FLEURS ET D'HERBES SCULPTEES EN RELIEF

Dimensions : H = 71 LA = 86 PR = 29

Etat de l'oeuvre : EXTREMITES DES DOIGTS DE LA VIERGE MANQUANT ; FISSURES ; USURE DORURE

## HISTORIQUE

Datation : 18E SIECLE ?

21 LABERGEMENT LES SEURRE  
EGLISE PAROISSIALE de l'Assomption  
GROUPE SCULPTE Vierge de Pitié

---

Fig.1 Vue de face

Ph.Inv.M.Thierry  
85 21 1238 V  
85 21 1238 ZA

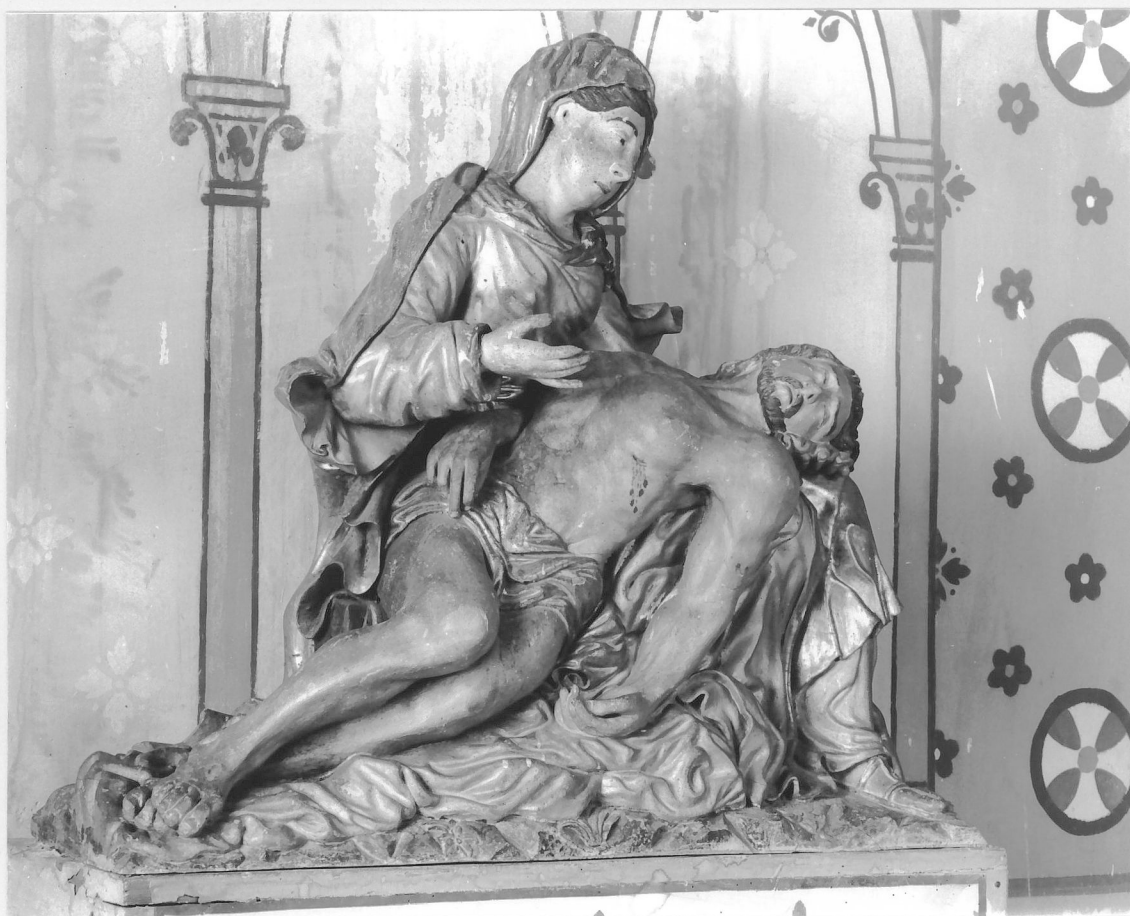


21 LABERGEMENT LES SEURRE  
EGLISE PAROISSIALE de l'Assomption  
GROUPE SCULPTE Vierge de Pitié

---

Fig.2 Vue de trois quarts

Ph.Inv.J.L.Duthu  
85 21 1239 X



21 LABERGEMENT LES SEURRE  
EGLISE PAROISSIALE de l'Assomption  
GROUPE SCULPTE Vierge de Pitié

---

Fig.3 Vue de trois quarts

Ph.Inv.J.L.Duthu  
85 21 1240 X

