

Département : 21 (Y) 21000255
Aire d'étude : SEURRE
Commune : CORBERON
Edifice contenant : EGLISE PAROISSIALE SAINT HILAIRE (REF : 00070947).
Emplacement : CHAPELLE DROITE, MUR ANTERIEUR
Dénomination : **TABLEAU, 2**
Titre de l'oeuvre : **CHRIST, VIERGE**

Coordonnées : LAMBERT2 X = 0802180 Y = 0226800

PROPRIETE PUBLIQUE

Dossier établi en 1985, 1988 par REVEILLON ELISABETH

(C) INVENTAIRE GENERAL, 1985

DESCRIPTION

Appellation : EN PENDANT

Catégorie technique : PEINTURE

Structure : SUPPORT ET SURFACE DE MEME FORME : RECTANGULAIRE VERTICAL ; CADRE RAPPORTE
PANNEAU DU CHRIST RENFORCE AU REVERS PAR DEUX TRAVERSES

Matériaux et techniques : CHENE (SUPPORT) : PEINTURE A L'HUILE ; SAPIN (CADRE) : MOULURE,
DORE BRUNI
PEINTURE SUR PANNEAU DE CHENE ; CADRE EN SAPIN DORE

Représentation et ornementation : FIGURE BIBLIQUE (CHRIST : EN BUSTE)
FIGURE BIBLIQUE (VIERGE : EN BUSTE)

Dimensions : H = 62 LA = 47 PR = 0.5 , DIMENSIONS DU PANNEAU ; CADRE : H = 74.5, LA
= 56.5

Etat de l'oeuvre : LACUNES, CRAQUELURES ET SOULEVEMENT DE LA COUCHE PICTURALE POUR LE
PANNEAU DU CHRIST ; REFECTION DE L'ANGLE INFERIEUR DROIT, CRAQUELURES ET CHANCIS POUR LE
PANNEAU DE LA VIERGE

HISTORIQUE

TABLEAUX DU 19E SIECLE, COPIES PROBABLES D'OEUVRES FLAMANDES DU DEBUT DU 16E SIECLE

Fig.1 La Vierge

Ph.Inv.M.Thierry
85 21 0801 X
85 21 0801 ZA



21 CORBERON
EGLISE PAROISSIALE Saint Hilaire
TABLEAUX 2 Le Christ et la Vierge

Fig.2 La Vierge, revers du tableau

Ph.Inv.M.Thierry
85 21 0802 X

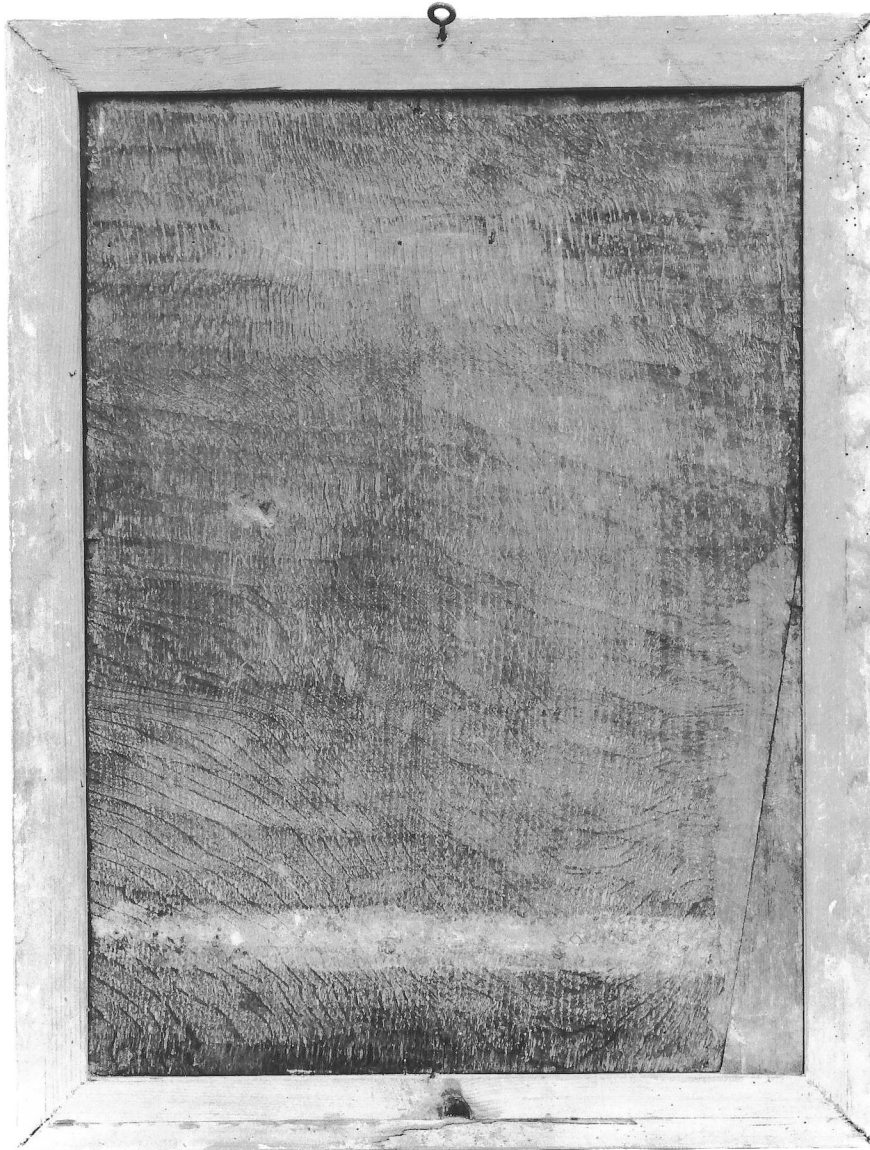


Fig.3 Le Christ

Ph. Inv. M. Thierry
85 21 0805 X

