

Département : 21 (N21000222)  
Aire d'étude : SEURRE  
Commune : CHIVRES  
Adresse : GRANDE RUE  
Edifice contenant : EGLISE PAROISSIALE SAINT LEGER (REF : 00070933). Emplacement : SACRISTIE  
Dénomination : RELIQUAIRE, 2

---

Coordonnées : LAMBERT2 X = 0809900 Y = 0223530

PROPRIETE PUBLIQUE

Dossier établi en 1985, 1988 par FROMAGET BRIGITTE

(C) INVENTAIRE GENERAL, 1985

---

#### DESCRIPTION

Appellation : PAIRE

Catégorie technique : SCULPTURE

Structure : RELIQUAIRE EN FORME DE MEDAILLON OVALE SUR PIED TRIANGULAIRE ; TROU CIRCULAIRE SOUS LE PIED

Matériaux et techniques : BOIS : DORE BRUNI (DECOR DANS LA MASSE) ; STUC : MOULE ; MATERIAU TEXTILE (GARNITURE) : VELOURS SIMPLE (ROUGE)  
PIED, CADRE ET NOEUD DU MEDAILLON EN BOIS SCULPTE ; PARTIES PORTANTES DU PIED ET DECOR DU MEDAILLON EN STUC ; RELIQUES SUR FOND DE VELOURS, ENCADREES DE PAPEROLLES ET DE FLEURS EN PERLES DE NACRE

Représentation et ornementation : ORNEMENTATION (ORNEMENT A FORME VEGETALE, A NOEUD, A RUBAN, A GODRONS, A CANNELURES)

Dimensions : H = 60 LA = 20 PR = 17.5

Etat de l'oeuvre : DECOR DE STUC TRES ABIME ; PARTIE SUPERIEURE D'UN NOEUD CASSEE

Marques et inscriptions : INSCRIPTION (MANUSCRITE), TRANSCRIPTION : ST VINCENT M. A ROME/D'UNE DES BSES COMPAGNES DE STE URSULE V.M./ST PIE MARTYR/ST BENIGNE M. A ROME

#### HISTORIQUE

Datation : MILIEU 19E SIECLE

Fig.1 Vue générale

Ph.Inv.J.L.Duthu  
85 21 1066 X

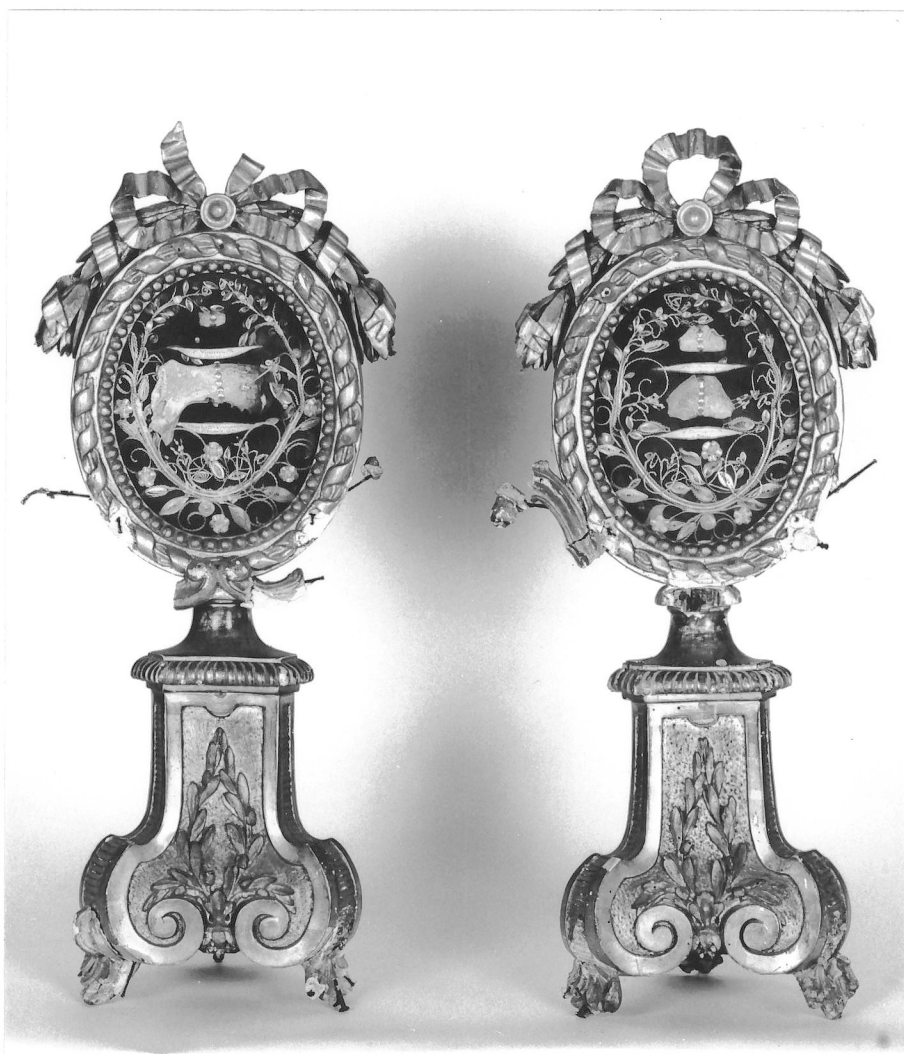


Fig.2      Vue du revers

Ph. Inv. J. L. Duthu  
85 21 1067 X

