

Département : 21 (N) 21000162  
Aire d'étude : SEURRE  
Commune : BROIN  
Edifice contenant : EGLISE PAROISSIALE SAINT ANDRE (REF : 00070906). Emplacement  
: NEF, 2E PILASTRE GAUCHE  
Dénomination : **CRUCIFIX ENCADRE**

---

Coordonnées : LAMBERT2 X = 0810800 Y = 0234650

PROPRIETE PUBLIQUE

Protection : 1944/10/30 CLASSE AU TITRE OBJET  
A SIGNALER

Dossier établi en 1985, 1988 par REVEILLON ELISABETH

(C) INVENTAIRE GENERAL, 1985

---

## DESCRIPTION

Catégorie technique : SCULPTURE

Structure : CADRE RECTANGULAIRE A TRAVERSE SUPERIEURE CINTREE

Matériaux et techniques : IVOIRE : TAILLE ; CHENE (CADRE) : DORE REPARE (DECOR DANS LA MASSE, DECOR EN BAS RELIEF) ; MATERIAU TEXTILE (GARNITURE) : VELOURS SIMPLE COUPE CHRIST EN IVOIRE, BRAS ET NOEUD DU PERIZONIUM RAPPORTES ; CADRE EN CHENE SCULPTE ET DORE ; FOND EN VELOURS

Représentation et ornementation : FIGURE BIBLIQUE (CHRIST EN CROIX)

Dimensions : H = 115 L = 77 LA = 12 , DIMENSIONS DU CADRE ; CHRIST : H = 58.5, LA = 33, PR = 9.5

Etat de l'oeuvre : GARNITURE TEXTILE REMPLACEE, MUTILATION DE TOUS LES DOIGTS DE LA MAIN DROITE ET DE 3 DOIGTS DE LA MAIN GAUCHE DU CHRIST ; ECAILLAGE DE LA DORURE DU CADRE ; CROIX REFAITE

## HISTORIQUE

Datation : 2E MOITIE 17E SIECLE

DOCUMENTATION

BEAUVALOT, Y., "L'église..." dans Mém. Comm. Antiq. Côte d'Or,  
t. XXIX (1974 - 1975), p. 252

BLONDEAUX, J., et VITTENET, A., Les églises..., p. 10 - 11

GUILLAUME, A., La Côte d'Or... p. 448

Fig.1 Vue générale

Ph. Inv. M. Thierry  
85 21 1465 X  
85 21 1465 ZA

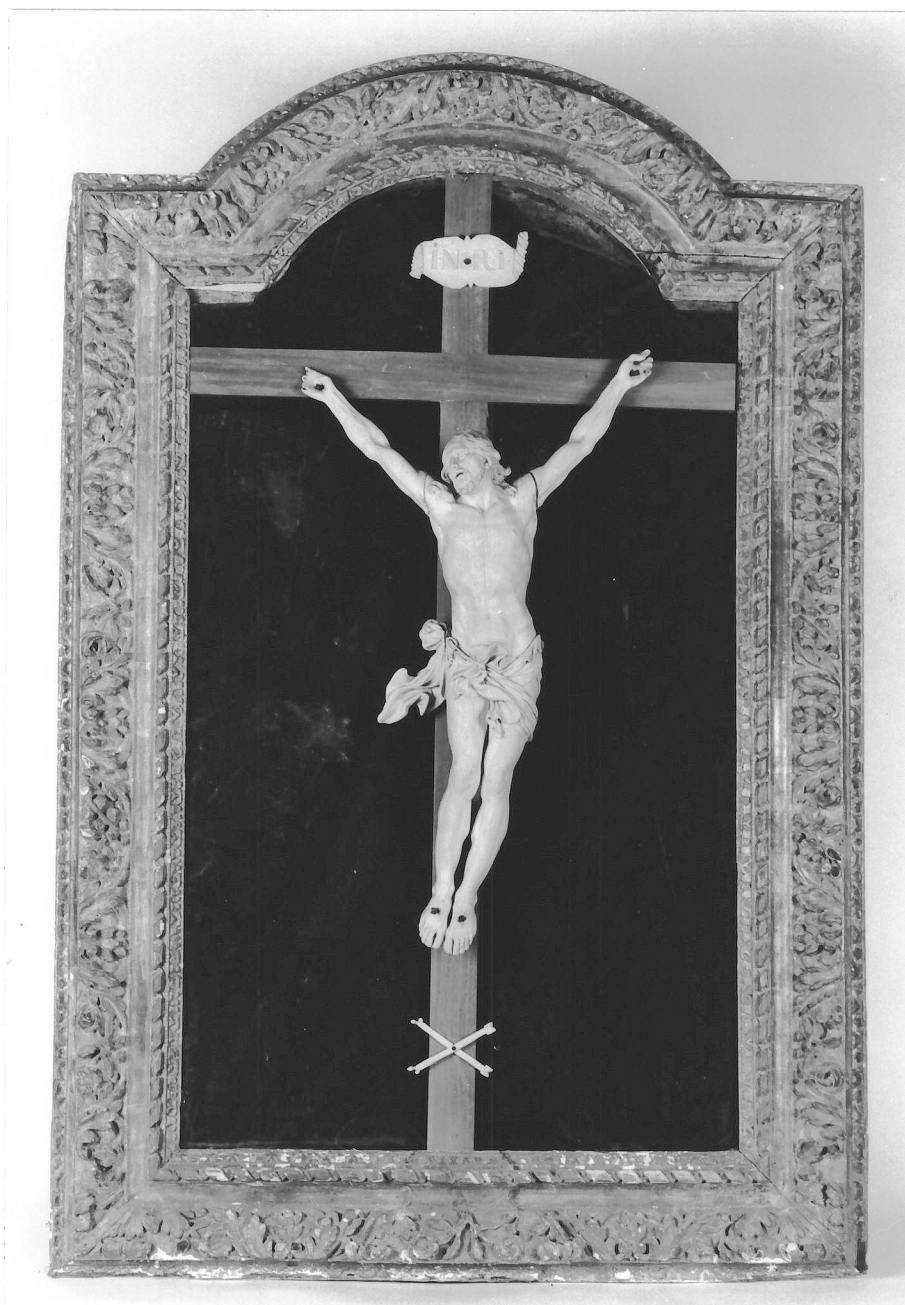


Fig.2      Détail du Christ

Ph.Inv.M.Thierry  
85 21 1466 X



Fig.3      Détail de la tête du Christ

Ph.Inv.M.Thierry  
85 21 1467 X

