

Département : 21 (N 21000034)
Aire d'étude : SEURRE
Commune : AUVILLARS SUR SAONE
Adresse : RUE DE L' EGLISE
Edifice contenant : EGLISE PAROISSIALE SAINTE MADELEINE (REF : 00070853).
Emplacement : CHAPELLE SEIGNEURIALE
Dénomination : **STATUE**
Titre de l'oeuvre : **SAINT SEBASTIEN**

Coordonnées : LAMBERT2 X = 0810190 Y = 0232750

PROPRIETE PUBLIQUE

Dossier établi en 1985, 1987 par FROMAGET BRIGITTE

(C) INVENTAIRE GENERAL, 1985

DESCRIPTION

Appellation : DEMI NATURE

Catégorie technique : SCULPTURE

Structure : REVERS SCULPTE

Matériaux et techniques : BOIS : TAILLE, PEINT (POLYCHROME)
BRAS DROIT RAPPORTE

Représentation et ornementation : FIGURE (SAINT SEBASTIEN, TRONC)

Dimensions : H = 80.5 LA = 40 PR = 20

Etat de l'oeuvre : MAUVAIS ETAT, MUTILATIONS : DOIGTS DE LA MAIN DROITE ; MANQUES :
FLECHES ; VERMOULURE ; ECAILLAGE DE LA POLYCHROMIE

HISTORIQUE

Datation : 18E SIECLE

21 AUVILLARS SUR SAONE, rue de l'Eglise
EGLISE PAROISSIALE Sainte Madeleine
STATUE Saint Sébastien

Fig.1 Vue de face

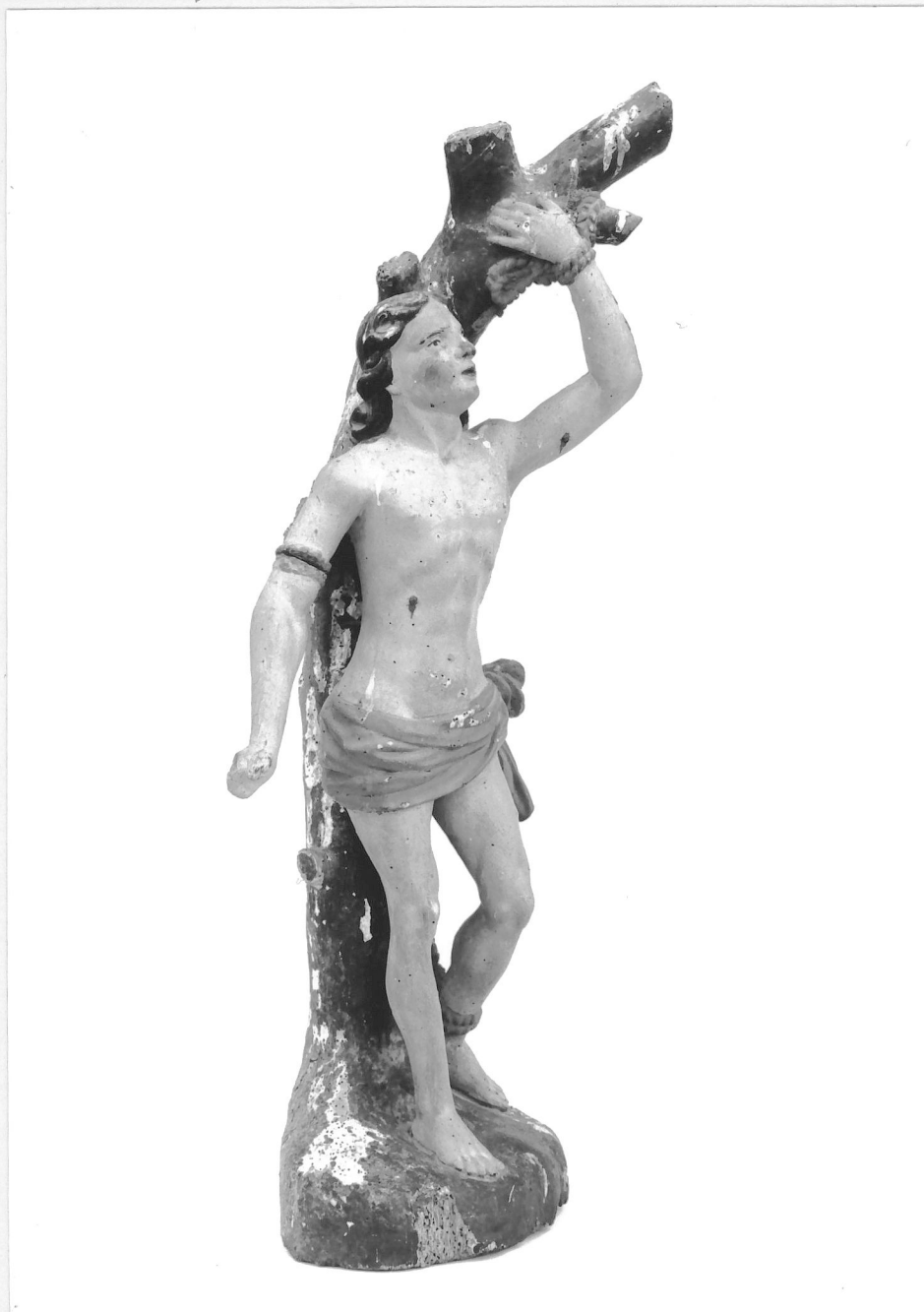
Ph.Inv. J.L.Duthu
85 21 0534 X
85 21 0534 ZA



21 AUVILLARS SUR SAONE, rue de l'Eglise
EGLISE PAROISSIALE Sainte Madeleine
STATUE Saint Sébastien

Fig.2 Vue de trois-quarts droit

Ph.Inv. J.L.Duthu
85 21 0536 X



21 AUVILLARS SUR SAONE, rue de l'Eglise
EGLISE PAROISSIALE Sainte Madeleine
STATUE Saint Sébastien

Fig..3

Profil gauche

Ph.Inv. J.L.Duthu
85 21 0537 X



21 AUVILLARS SUR SAONE, rue de l'Eglise
EGLISE PAROISSIALE Sainte Madeleine
STATUE Saint Sébastien

Fig.4 Vue de dos

Ph.Inv. J.L.Duthu
85 21 0535 X

