

Département : 21

Aire d'étude : SEURRE

Commune : CHIVRES

Adresse : GRANDE RUE

Dénomination : **EGLISE PAROISSIALE**

Vocable : SAINT LEGER

1A00070933

Coordonnées : LAMBERT2 X = 0809900 Y = 0223530

Cadastre : 1973 AC 13

PROPRIETE DE LA COMMUNE

Dossier de PRE INVENTAIRE NORMALISE établi en 1985, 1987 par ELISABETH REVEILLON

(C) INVENTAIRE GENERAL, 1986

HISTORIQUE

CHOEUR PROBABLEMENT DU 13E SIECLE ; NEF DU 15E SIECLE, A ENTRAITS ENGOULES SCULPTES D'ANIMAUX FANTASTIQUES ET VESTIGES DE PEINTURES MURALES REPRESENTANT LES APOTRES ET LA COLOMBE DU SAINT ESPRIT ; AU 18E SIECLE, ADJONCTION DE LA SACRISTIE ; ARMOIRIES DU PAPE LEON XIII (1878, 1903) ET DES EVEQUES DE DIJON MONSEIGNEUR RIVET (1838, 1884) ET MONSEIGNEUR LECOT (1886, 1890) PEINTS SUR LES ENTRAITS DE LA NEF PAR LE CURE JARLOT.

DESCRIPTION

SITUATION : EN VILLAGE

COMPOSITION D'ENSEMBLE

Parties constituantes : CIMETIERE

MATERIAUX

Gros oeuvre : BRIQUE, ENDUIT

Couverture : TUILE PLATE, ARDOISE

STRUCTURE

Parti de plan : PLAN ALLONGE

Vaisseaux et étages : 1 VAISSEAU

Couvrement : VOUTE EN BERCEAU SEGMENTAIRE, FAUSSE VOUTE EN BERCEAU

COUVERTURE : TOIT A LONGS PANS, TOIT A DEUX PANS, FLECHE POLYGONALE

DISTRIBUTION : ESCALIER HORS OEUVRE, ESCALIER TOURNANT

DECOR

Technique : PEINTURE, SCULPTURE

Représentation : COLOMBE DU SAINT ESPRIT, APOTRE, TETE, ANIMAL, ANIMAL FANTASTIQUE, CHIMERE, DRAGON, ARMOIRIES

SUJET : ANIMAUX FABULEUX, SUPPORT : ENTRAITS DE LA NEF, SUJET : APOTRES ET COLOMBE DU SAINT ESPRIT PEINTS, SUPPORT : ARCADE DU CHOEUR, ARMES DU PAPE LEON XIII ET DES EVEQUES DE DIJON MGR RIVET ET MGR LECOT, SUPPORT : ENTRAITS DE LA NEF

Service de Documentation

CHIVRES PATRIMOINE

Ils ont sauvé leur église



■ L'intérieur de l'église Saint-Léger, qui date du XIII^e siècle, a été entièrement restauré. Photo T. S.

Interdite au public il y a un an car trop dangereuse, l'église Saint-Léger a subi une profonde restauration de l'intérieur. Et tous les habitants du village ont mis la main à la pâte.

Un grand soleil, au moins deux cents personnes et la cloche qui résonne à nouveau dans ce village de trois cent trente âmes. À Chivres, samedi après-midi, on n'a pas célébré de mariage, mais plutôt le début d'une seconde vie pour l'église Saint-Léger, officiellement restaurée en ce jour. Car la bâtisse reste un symbole pour beaucoup de Chivrots. « Je suis née à Chivres, j'ai été baptisée dans cette église et je m'y suis même mariée, le 28 décembre 1953 », se souvient Annie, 82 ans. « Refaire cet édifice était un devoir pour nous. C'est notre patrimoine, notre repère. Nous ne l'avons jamais laissé tomber », assure le maire Jean-Marc Chapuis. Mais l'église du XIII^e siècle revient de loin. En avril 2015, un arrêté municipal

a obligé sa fermeture au public. Le plâtre du plafond s'effondrait. L'accès était alors condamné, car jugé trop dangereux. À cette époque, les élus locaux attendaient aussi la décision pour l'attribution de la dotation de l'État pour les territoires ruraux (DETR).

Quand un conseil municipal menace de démissionner

« Ce n'était pas gagné d'avance. L'ensemble du conseil municipal avait même menacé de démissionner. Tous les élus étaient avec moi à 100% », rapporte Jean-Marc Chapuis. Dans nos colonnes, la sous-préfète Anne Frackowiak Jacobs confirmait que la DETR n'avait effectivement pas été retenue pour 2015, mais qu'elle « le serait assurément » pour l'année suivante. Et de compléter : « Ces dossiers sont valables deux ans et, en général, on ne rejette rien. C'est juste une question de priorité, définie en commission ».

Les travaux, qui ont finalement débuté à l'automne, ont redonné, en quelques mois, une seconde jeunesse à l'église.

166 000 €

C'est le montant de la rénovation de l'intérieur de l'édifice, qui a été subventionnée à 70 % (État, conseil départemental, conseil régional, réserve parlementaire, souscription). Seuls 45 000 € sont à la charge de la commune.

La charpente en coque de bateau renversée, initialement en plâtre, a laissé place à un plafond de lambris en châtaignier de forme identique. « Nous avons aussi isolé avec de la laine de verre, le plancher et la sacristie ont été refaits, tout comme les enduits, et les peintures ont été reprises... », énumère le maire de Chivres.

Une grande mobilisation

Tout le monde a mis la main à la pâte. Les membres du conseil municipal ont participé au montage et démontage du mobilier, au ponçage et décapage des bancs. Un ancien menuisier a même reconstitué les pièces manquantes des bancs. Mais ce n'est pas tout. « Six dames pleines de courage, âgées de 83 à 89 ans, sont venues nettoyer le sol, les lustres, candélabres, statues, tableaux, boiseries... Cela représente de nombreuses heures de travail », précise Jean-Marc Chapuis. 7 000 € ont été récoltés auprès de la Fondation du patrimoine *via* des dons. « Je ne m'attendais pas à une telle émulation pour cet édifice », se réjouit le maire. « Vous avez rendu chacun de vos concitoyens acteur de la restauration ». Lui a confié Emmanuelle Coingt, conseillère régionale et départementale, lors de l'inauguration de samedi.

Thibault Simonnet

« Il manquait un pied et une main à la Vierge »

Les nouveaux arrivants ont aussi, bénévolement, donné un précieux coup de main. C'est le cas de Christine et Jean-Roger Droulez, qui sont arrivés dans le village il y a un an et demi : « Nous avons l'habitude de nous investir dans tout ce que nous faisons et nous avons été très bien accueillis. On a refait tout ce qui était cassé au niveau du chemin de croix. Pour y parvenir, on a utilisé des moules avec du silicone et de la Maïzena. » Le couple, originaire de Douai (59), a aussi restauré la Vierge de l'église : « Il lui manquait un pied et une main. Elle était très abîmée et la peinture s'émiettait ».



■ Jean-Roger et Christine Droulez. Photo T.S.

DOCUMENTATION

- A. D. Côte d'Or - C 1468. Reconstruction du clocher (1765-1767) et réparations à la couverture (1783-1784)
- E dépôt 179/12. Réparations au clocher (1686, 1766 et 1783)
 - II O 179/3. Agrandissement de l'église (1855-1862).

B. M. Dijon. Description archéologique de la Côte d'Or, par R. EPERY, cf. Chivres, 1929.

A. GUILLAUME. La Côte d'Or..., 2e éd. 1963, p. 460.

TABLE DES ILLUSTRATIONS

Pl. I - Plan de situation et plan-masse

Pl. II - Plan - Relevé A. Morelière, 1985

Fig. 1 - Elévation antérieure

Fig. 2 - Elévation droite

Fig. 3 - Elévation gauche

Fig. 4 - Elévation gauche, chœur et sacristie

Fig. 5 - Elévation gauche, détail

Fig. 6 - Chevet et sacristie

Fig. 7 - Vue intérieure prise de l'entrée

Fig. 8 - Vue intérieure prise du chœur

Fig. 9 - Vue intérieure du chœur

Fig. 10 - Chœur, mur gauche

Fig. 11 - Chœur, mur droit

Fig. 12 - Charpente de la nef, décor du 2ème entrait (armes de Léon XIII)

Fig. 13 - Charpente de la nef, décor du 2ème entrait (armes de Mgr. Lecot évêque de Dijon)

Fig. 14 - Charpente de la nef, engoulant gauche du 2ème entrait

Fig. 15 - Charpente de la nef, décor du 3ème entrait

Fig. 16 - Charpente de la nef, décor du 3ème entrait (arme de Mgr. Rivet évêque de Dijon)

Fig. 17 - Charpente de la nef, engoulant gauche du 3ème entrait

Fig. 18 - Charpente de la nef, décor du 4ème entrait

Fig. 19 - Charpente de la nef, décor du 4ème entrait

Fig. 20 - Charpente de la nef, engoulant gauche du 4ème entrait

Fig. 21 - Charpente de la nef, décor central du 5ème entrait

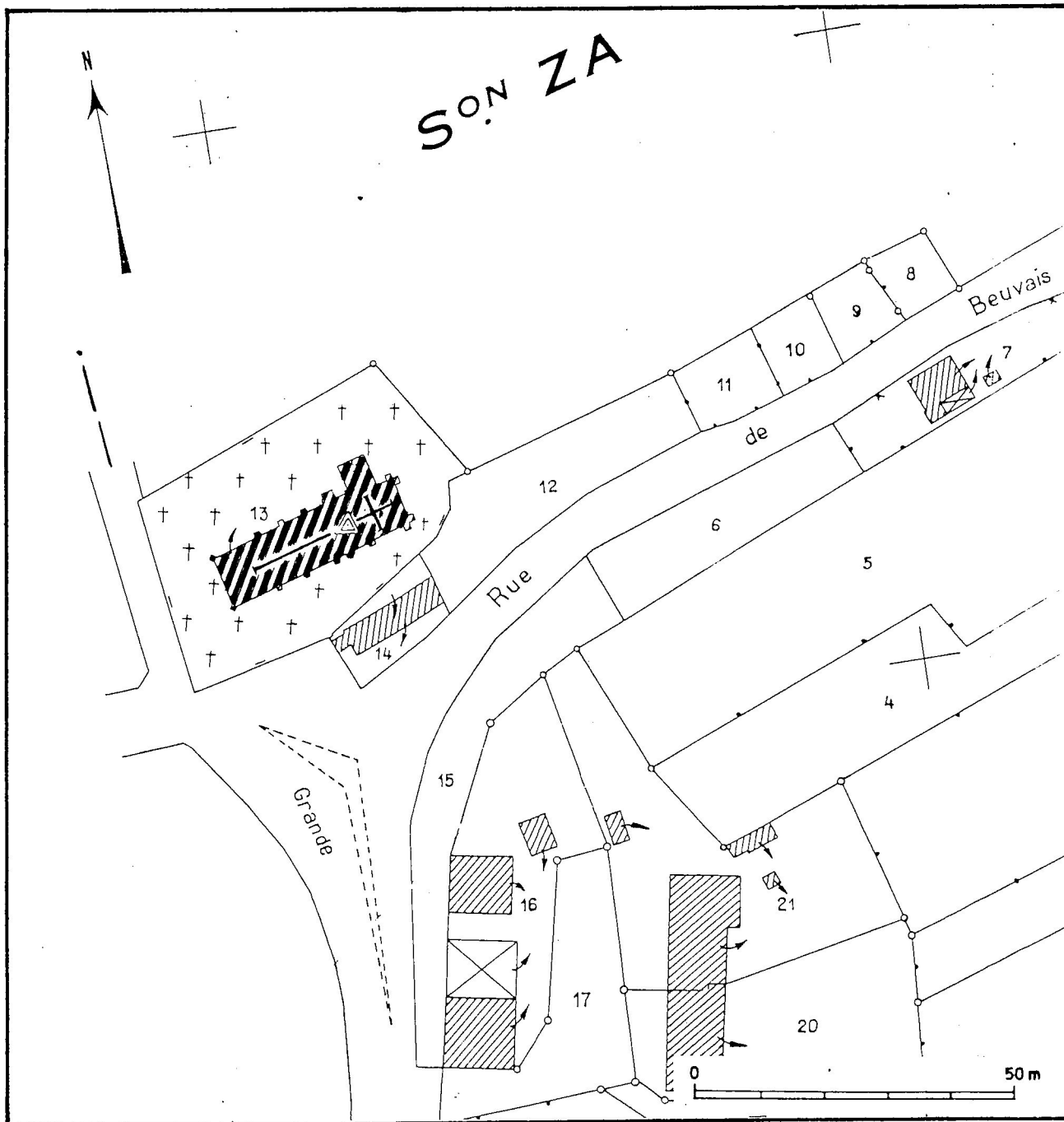
Fig. 22 - Charpente de la nef, extrémité droite du 5ème entrait

Fig. 23 - Charpente de la nef, extrémité du 5ème entrait

Fig. 24 - Nef, décor peint sur papier du mur postérieur

Fig. 25 - Nef, décor peint sur papier de la fausse voûte à l'aplomb de la tribune

EGLISE PAROISSIALE SAINT-LEGER
Plan de situation et plan-masse
Extrait du plan cadastral, 1973, section AC, 1/1000



Pl. I

EGLISE PAROISSIALE SAINT-LEGER
Plan
(relevé A. Morelière, 1985)

Cl. Inv. M. Thierry
87 21 1290 V

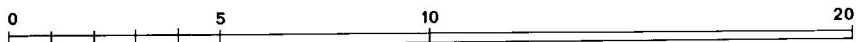
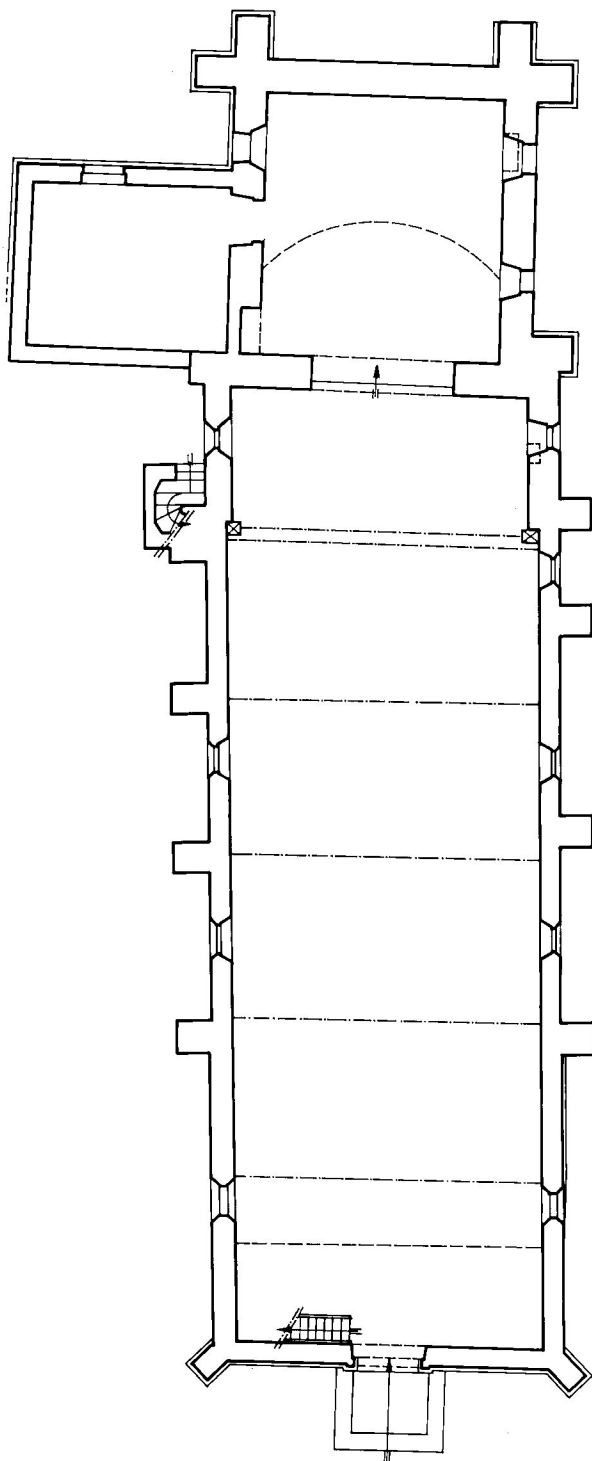


Fig.1 Elévation antérieure

Ph. Inv. M. Thierry
85 21 0986 V



21 CHIVRES
EGLISE PAROISSIALE Saint Léger

Fig.2 Elévation droite

Ph. Inv. M. Thierry
85 21 0987 V



Fig.3 Elévation gauche

Ph.Inv.M.Thierry
85 21 0988 V



21 CHIVRES
EGLISE PAROISSIALE Saint Léger

Fig.4 Elévation gauche, chœur et sacristie

Ph.Inv.M.Thierry
85 21 0989 V



Fig.5 Elévation gauche, détail

Ph.Inv.M.Thierry
85 21 0991 V



Fig.6 Chevet et sacristie

Ph. Inv. M. Thierry
85 21 0990 V



Fig.7 Vue intérieure prise de l'entrée

Ph.Inv.M.Thierry
85 21 0992 V



Fig.8 Vue intérieure prise du choeur

Ph.Inv.M.Thierry
85 21 0996 V



Fig.9 Vue intérieure du chœur

Ph.Inv.M.Thierry
85 21 0993 V
85 21 0993 ZA



Fig.10 Choeur, mur gauche

Ph.Inv.M.Thierry
85 21 0994 V



Fig.11 Choeur, mur droit

Ph.Inv.M.Thierry
85 21 0995 V



Fig.12 Charpente de la nef, décor du 2ème
entrait (armes de Léon XIII)

Ph.Inv.J.L.Duthu
85 21 0997 X
85 21 0997 ZA



Fig.13 Charpente de la nef, décor du 2ème
entrait (armes de Mgr. Lecot évêque de
Dijon)

Ph.Inv.J.L.Duthu
85 21 0998 X
85 21 0998 ZA



Fig.14 Charpente de la nef, engoulant gauche
du 2ème entrait

Ph.Inv.J.L.Duthu
85 21 0999 X

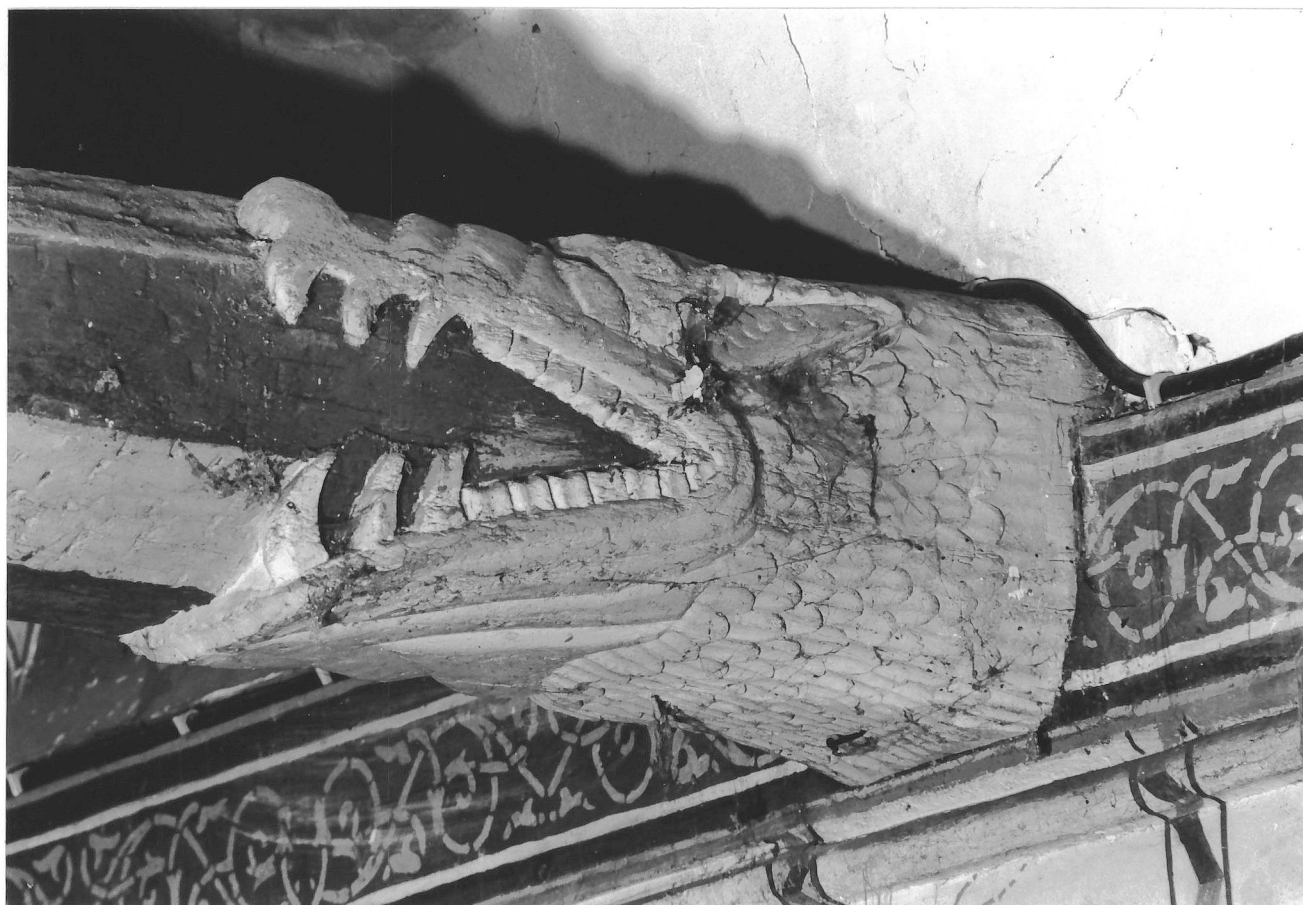


Fig.15 Charpente de la nef, décor du 3ème
entrait

Ph.Inv.J.L.Duthu
85 21 1000 X
85 21 1000 ZA



Fig.16 Charpente de la nef, décor du 3ème
entrait (armes de Mgr. Rivet évêque de
Dijon)

Ph.Inv.J.L.Duthu
85 21 1001 X
85 21 1001 ZA



Fig.17

Charpente de la nef, engoulant gauche
du 3ème entrain

Ph.Inv.J.L.Duthu
85 21 1002 X



Fig.18 Charpente de la nef, décor du 4ème
entrait

Ph.Inv.J.L.Duthu
85 21 1003 X
85 21 1003 ZA



21 CHIVRES
EGLISE PAROISSIALE Saint Léger

Fig.19 Charpente de la nef, décor du 4ème
entrait

Ph.Inv.J.L.Duthu
85 21 1004 X



Fig.20 Charpente de la nef, engoulant gauche
du 4ème entrait

Ph.Inv.J.L.Duthu
85 21 1005 X



Fig.21 Charpente de la nef, décor central du
5ème entrait

Ph.Inv.J.L.Duthu
85 21 1006 X
85 21 1006 ZA



Fig.22

Charpente de la nef, extrémité droite
du 5ème entrain

Ph.Inv.J.L.Duthu
85 21 1008 X



Fig.23

Charpente de la nef, extrémité du 5ème
entrait

Ph.Inv.J.L.Duthu
85 21 1007 X



Fig.24 Nef, décor peint sur papier du mur
postérieur

Ph.Inv.M.Thierry
85 21 1009 V
85 21 1009 ZA

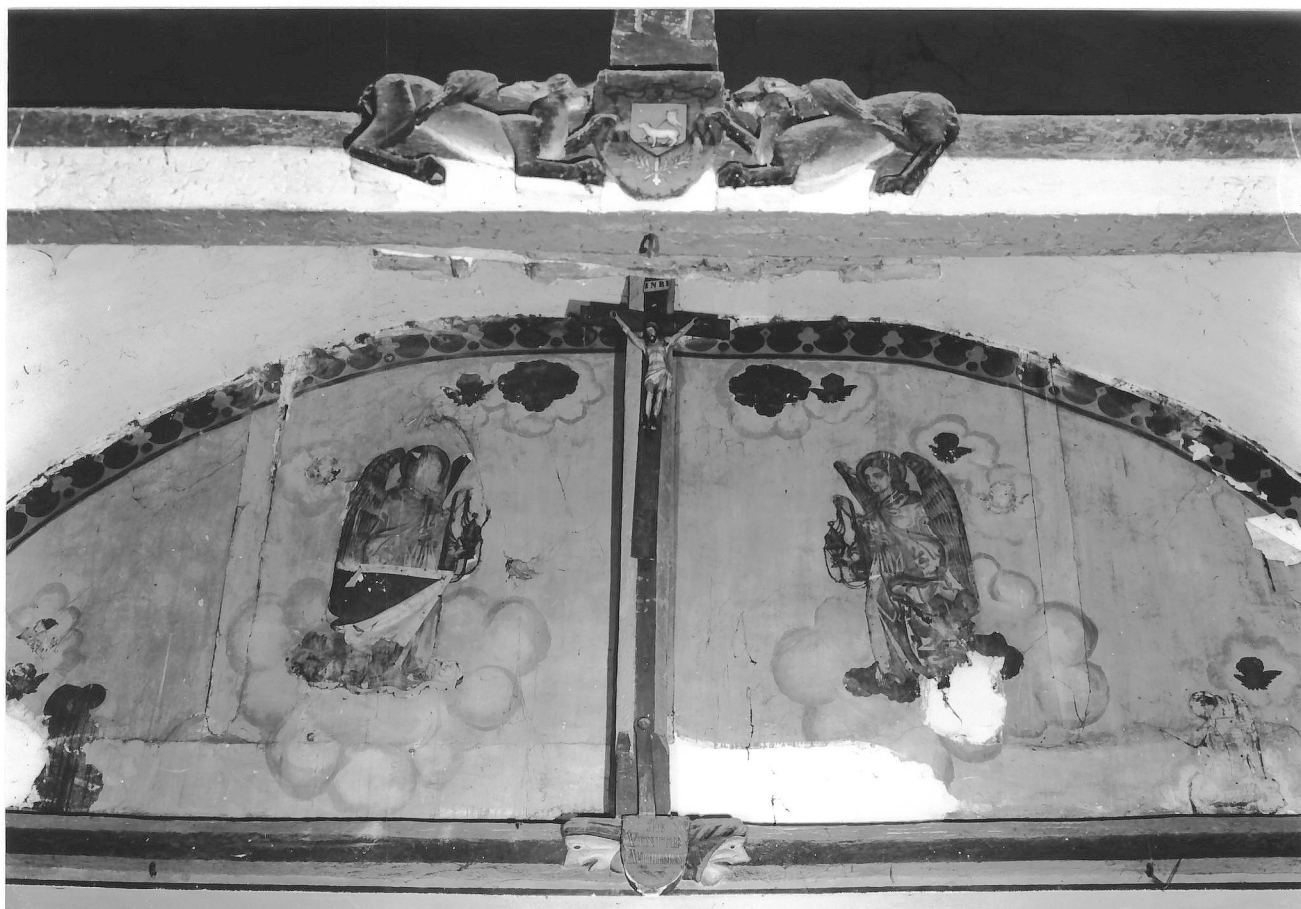


Fig.25 Nef, décor peint sur papier de la
fausse voûte à l'aplomb de la tribune

Ph.Inv.M.Thierry
85 21 1010 V
85 21 1010 ZA

