

Département : 21

1A00070856

Aire d'étude : SEURRE

Commune : AUVILLARS SUR SAONE

Adresse : RUE DE L'EGLISE ET RUE DU TERTRE

Dénomination : CHATEAU FORT, CHATEAU

Coordonnées : LAMBERT2 X = 0810220 Y = 0232750

Cadastre : 1981 C1 197 A 200

PROPRIETE PRIVEE

Dossier de PRE INVENTAIRE NORMALISE établi en 1985, 1987 par CHRISTIAN OLIVEREAU

(C) INVENTAIRE GENERAL, 1985

HISTORIQUE

DU CHATEAU FORT CONSTRUIT EN 1409 POUR JEAN DE SAINT HILAIRE, IL NE SUBSISTE PLUS QUE LE CORPS DE PASSAGE ET LA TOUR DE PLAN OBLONG ; AU MILIEU DU 17E SIECLE, LE CORPS DE BATIMENT PRINCIPAL DU CHATEAU ACTUEL VINT SE GREFFER A L'ARRIERE DES PARTIES SUBSISTANTES DE L'EDIFICE PRECEDENT, DEVASTE EN 1636 ; LE PONT DU POTAGER, SITUE A L'OUEST DE LA COUR NORD, EST DATE 1681 ; LE CHATEAU FUT CONSIDERABLEMENT REMANIE AU 19E SIECLE ET AGRANDI PAR L'EDIFICATION DU PAVILLON EST ; LES PARTIES AGRICOLES, LE LAVOIR ET LE COLOMBIER DATENT DU 19E SIECLE.

DESCRIPTION

SITUATION : EN VILLAGE

COMPOSITION D'ENSEMBLE

Parties constituantes : PARC, FOSSE, COMMUNS, PARTIES AGRICOLES, LAVOIR, COLOMBIER, PONT, LOGEMENT, ECURIES

MATERIAUX

Gros oeuvre : BRIQUE, CALCAIRE, MOELLON, ENDUIT

Couverture : ARDOISE, TUILE PLATE

STRUCTURE

Vaisseaux et étages : ETAGE DE SOUBASSEMENT, 2 ETAGES CARRES, ETAGE DE COMBLE

ELEVATIONS : ELEVATION A TRAVEES

COUVERTURE : TOIT A LONGS PANS, CROUPE, NOUE, TOIT EN PAVILLON, TOIT CONIQUE, TOIT POLYGONAL

DISTRIBUTION : ESCALIER INTERIEUR, ESCALIER TOURNANT A RETOURS

COMMENTAIRE DESCRIPTIF : L'EDIFICE COMPORTE UN CORPS PRINCIPAL DE PLAN RECTANGULAIRE A UN ETAGE CARRE ET UN ETAGE DE COMBLE ; LA FACADE NORD EST EN BRIQUE APPARENTE ; LA FACADE SUD EST ENDUITE ; LE COLOMBIER ET LES PARTIES AGRICOLES COMPOSEES D'UN LOGEMENT, DES ECURIES ET DES LOCAUX DE L'EXPLOITATION VITICOLE FORMENT UN BATIMENT DE PLAN EN L

CHATEAU

DOCUMENTATION

COURTEPEE, Abbé C., et BEGUILLET, E. Description générale..., t; II,
p. 480 - 48

VIGNIER, F., Dictionnaire des châteaux..., p. 45

CHATEAU

Plan de situation et plan-masse

Extrait du plan cadastral, 1981, section C1, 1/1250

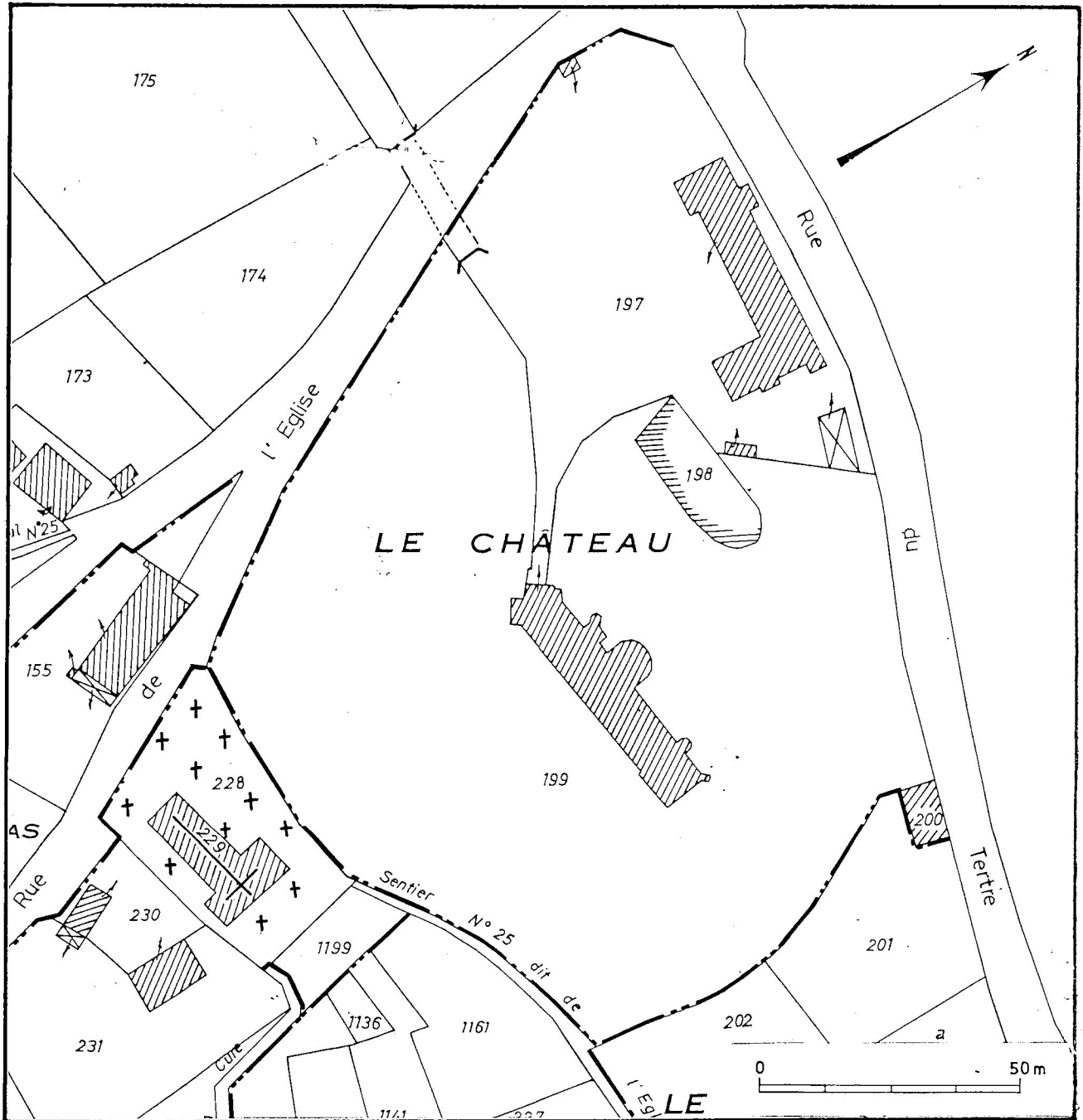


TABLE DES ILLUSTRATIONS

- Fig. 1 - Vue aérienne (carte postale)
- Fig. 2 - Site
- Fig. 3 - Pont donnant accès au château
- Fig. 4 - Corps de passage
- Fig. 5 - Façade antérieure, partie gauche
- Fig. 6 - Façade antérieure, partie droite
- Fig. 7 - Façade postérieure
- Fig. 8 - Façade postérieure, détail
- Fig. 9 - Escalier du corps principal (première volée)
- Fig. 10 - Escalier du corps principal (deuxième volée)
- Fig. 11 - Communs, façade antérieure
- Fig. 12 - Communs, façade postérieure du bâtiment est
- Fig. 13 - Colombier
- Fig. 14 - Lavoir
- Fig. 15 - Lavoir, vue intérieure
- Fig. 16 - Pont reliant la cour au potager

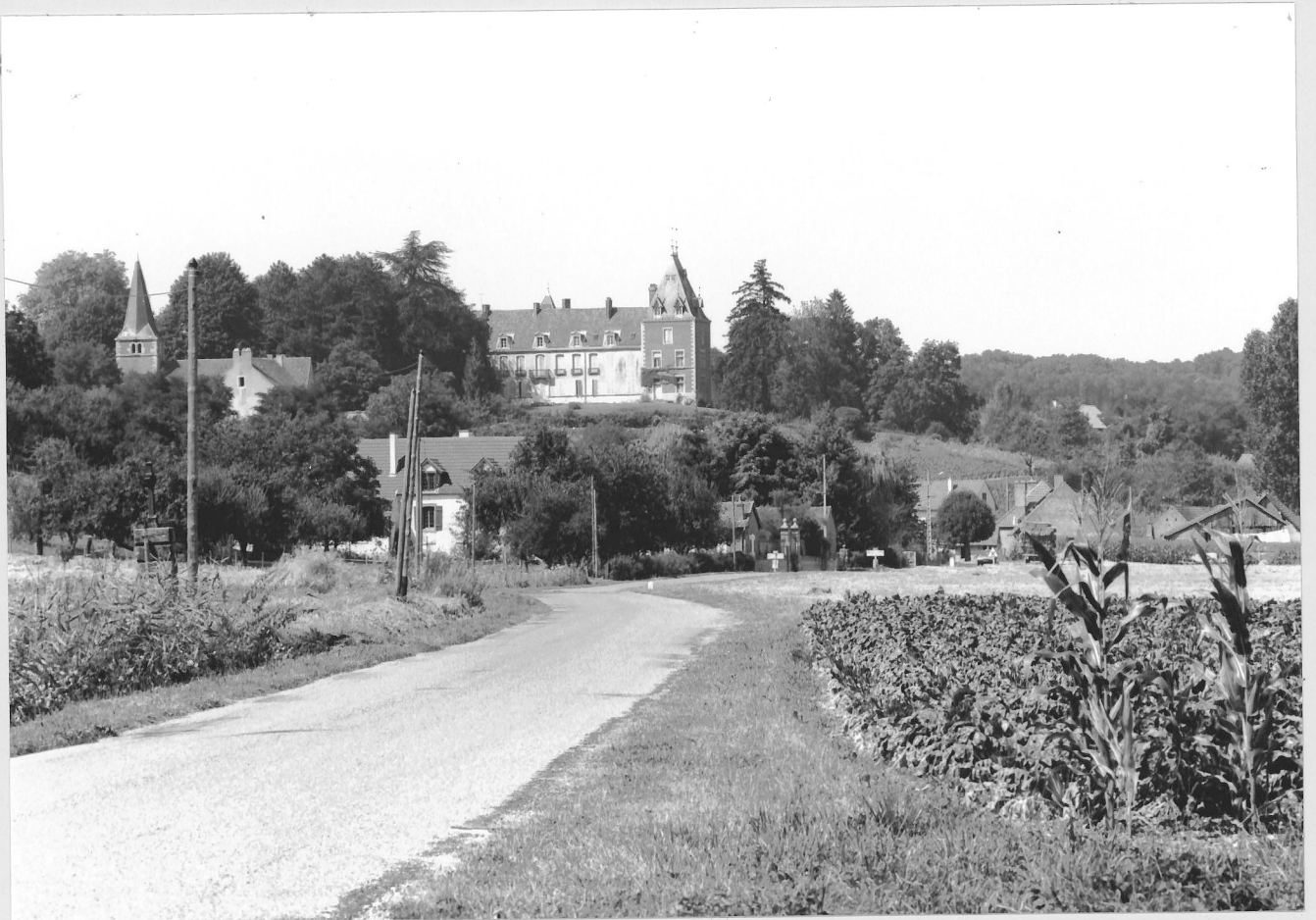
CHATEAU
Vue aérienne (carte postale)



21 AUVILLARS-SUR-SAONE

CHATEAU
Site

87 21 657 X
Cliché M. ROSSO



21 AUVILLARS-SUR-SAONE

CHATEAU
Pont donnant accès au château

87 21 663 X
Cliché M. ROSSO



21 AUVILLARS-SUR-SAONE

CHATEAU
Corps de passage

87 21 651 V
Cliché M. ROSSO



CHATEAU
Façade antérieure, partie gauche

87 21 655 V
Cliché M. ROSSO



CHATEAU
Façade antérieure, partie droite

87 21 654 V
Cliché M. ROSSO



21 AUVILLARS-SUR-SAONE

CHATEAU
Façade postérieure

87 21 656 V
Cliché M. ROSSO



CHATEAU
Façade postérieure, détail

87 21 660 X
Cliché M. ROSSO



21 AUVILLARS-SUR-SAONE

CHATEAU
Escalier du corps principal
(première volée)

87 21 661 V
Cliché M. ROSSO



21 AUVILLARS-SUR-SAONE

CHATEAU
Escalier du corps principal
(deuxième volée)

87 21 662 V
Cliché M. ROSSO



21 AUVILLARS-SUR-SAONE

CHATEAU
Communs, façade antérieure

87 21 665 X
Cliché M. ROSSO



CHATEAU

Communs, façade postérieure du bâtiment
est

87 21 666 X

Cliché M. ROSSO





21 AUVILLARS-SUR-SAONE

CHATEAU
Lavoir

87 21 668 X
Cliché M. ROSSO



21

AUVILLARS-SUR-SAONE

CHATEAU

Lavoir, vue intérieure

87 21 669 X

Cliché M. ROSSO



15

21 AUVILLARS-SUR-SAONE

CHATEAU
Pont reliant la cour au potager

87 21 664 X
Cliché M. ROSSO

