

Département : 21

~~001*~~ ; 1000 61247

Aire d'étude : NOLAY

Commune : CHASSAGNE MONTRACHET

Dénomination : **MAIRIE, ECOLE**

Coordonnées : LAMBERT2 X = 0782110 Y = 0218080

Cadastre : 1966 AK 186

PROPRIETE PUBLIQUE

Dossier de PRE INVENTAIRE NORMALISE établi en 1978, 1986

(C) INVENTAIRE GENERAL, 1986

HISTORIQUE

MAIRIE, ECOLE 4E QUART 19E SIECLE.

DESCRIPTION

SITUATION : EN VILLAGE

COMPOSITION D'ENSEMBLE

Parti de plan d'ensemble : PLAN SYMETRIQUE

MATERIAUX

Gros oeuvre : CALCAIRE, MOELLON, PIERRE DE TAILLE

Couverture : ARDOISE

STRUCTURE

Vaisseaux et étages : 1 ETAGE CARRE

ELEVATIONS : ELEVATION A TRAVEES

COUVERTURE : TOIT A LONGS PANS, CROUPE, NOUE, PIGNON DECOUVERT

DISTRIBUTION : ESCALIER INTERIEUR

Pl. I - Plan de situation et plan-masse.
Extrait du plan cadastral au 1:1000e, section AK de 1985.

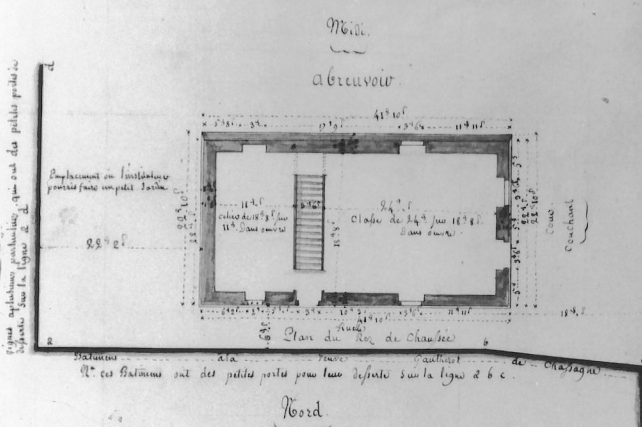


Projet de mairie-école, 1824 (non réalisé)
(A.D. Côte d'Or II O 156/1)

Plans, façade, élévations, coupe et détails d'un Bâtiment que la Commune de Chassagne a le projet de faire construire près l'abreuvoir de celui-ci, - destiné à faire une chambre commune et un logement pour l'instituteur. en 1825.

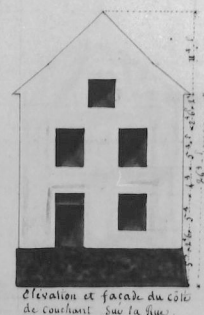
Projet de Bâtiment n° 1651 V

N° 677. 100 jours
D'œuvre révisé en France
par M. L. DUTHU
Chagny le 3 Janvier 1825
L. DUTHU

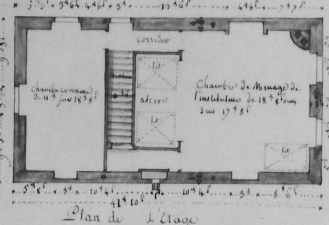


Les murs extérieurs sont en pierre de taille et les intérieurs en plâtre.

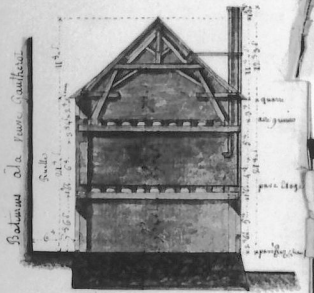
Les murs intérieurs ont des petits ports pour leur défense sur la ligne a b c.



Elevation et façade du côté de couchant sur la rue.



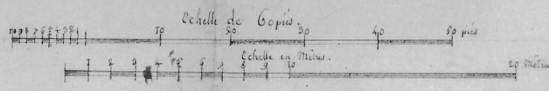
Plan de l'étage



Elevation et coupe intérieure.

Chagny le 31 Janvier 1825

L. DUTHU



21. CHASSAGNE-MONTRACHET

MAIRIE-ECOLE (parcelle 186, section AK)

79.21.1521 V2
Cliché M. THIERRY

