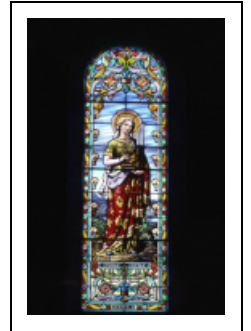


## BAIES 1, 3, 5, 7, 9, 11

Bourgogne-Franche-Comté, Territoire de  
Belfort  
Lepuix

Dossier IM90000099 réalisé en 1982

Auteur(s) : Martine Callias Bey



### Historique

Les vitraux ont été réalisés en 1892 et 1894 par J. Bessac, peintre-verrier à Grenoble (Isère).

**Période(s) principale(s)** : 4e quart 19e siècle

**Dates** : 1892 / 1894

**Auteur(s) de l'oeuvre** :

J. Bessac (peintre-verrier, attribution par source)

### Description

1 lancette en arc surbaissé.

### Éléments descriptifs

**Catégories** : vitrail

**Structures** : lancette

### Iconographie :

Baie 1 : saint Dominique

Baie 3 : Apparition de la Vierge à un saint

Baie 5 : sainte Cécile

Baie 7 : sainte Claire d'Assise

Baie 9 : une sainte se penchant sur des mendiants

Baie 11 : Calvaire

saint Dominique

Vierge

sainte Cécile

sainte Claire d'Assise

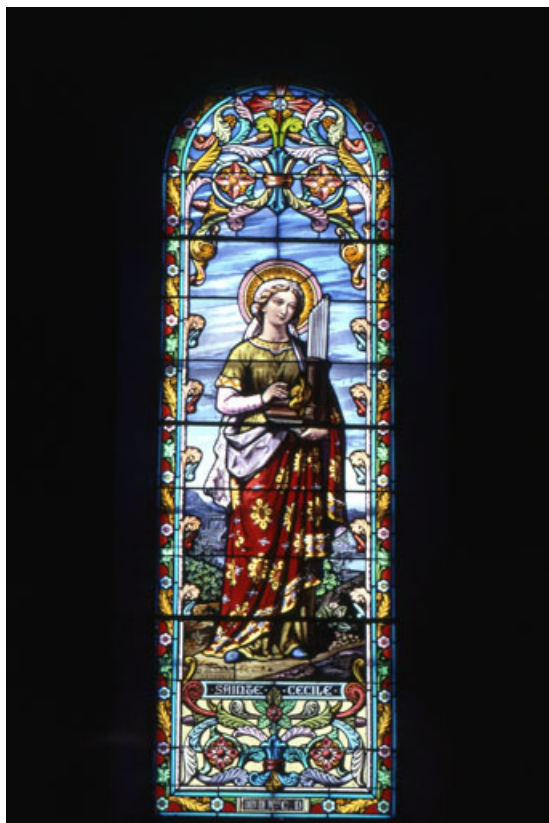
Calvaire

### Informations complémentaires

**Aire d'étude et canton** : Giromagny

**Dénomination** : verrière

© Région Bourgogne-Franche-Comté, Inventaire du patrimoine



**Baie 5 : vue d'ensemble.**

90, Lempdes

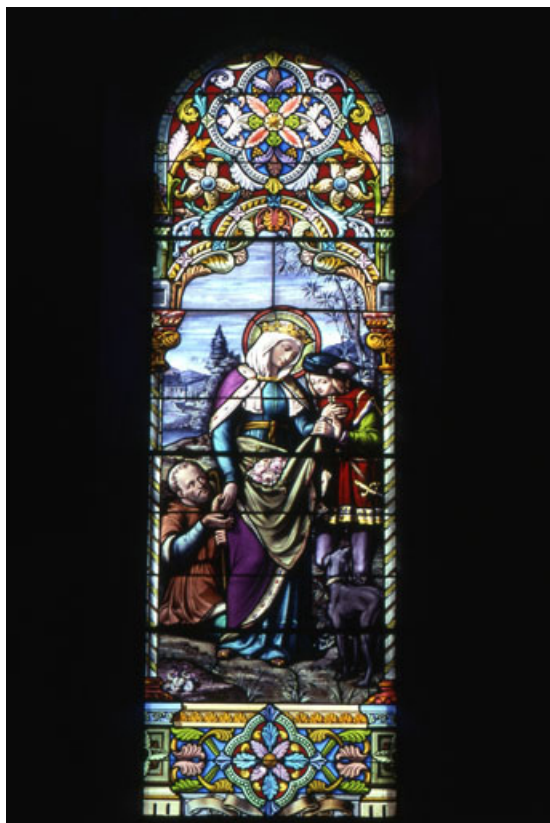
N° de l'illustration : 19829000053ZA

Date : 1982

Auteur : Jean-Luc Ligier

Reproduction soumise à autorisation du titulaire des droits d'exploitation

© Région Bourgogne-Franche-Comté, Inventaire du patrimoine



**Baie 9 : vue d'ensemble.**

90, Lempdes

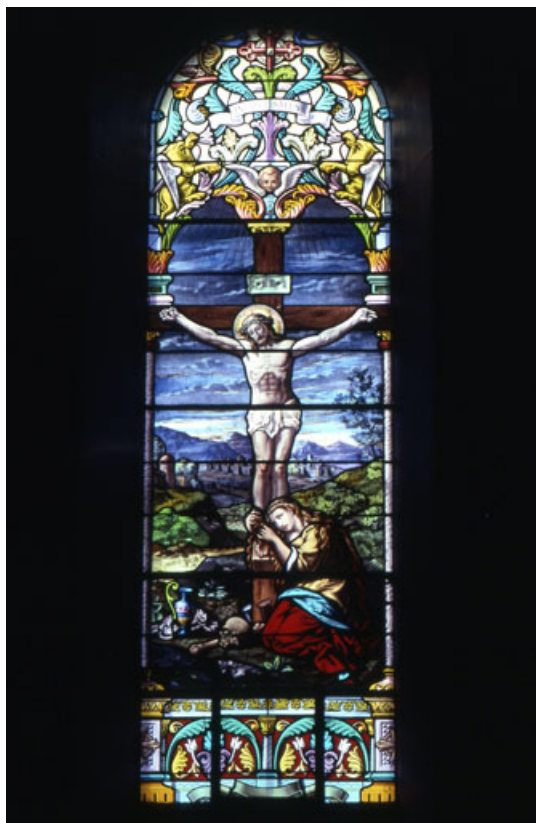
N° de l'illustration : 19829000054ZA

Date : 1982

Auteur : Jean-Luc Ligier

Reproduction soumise à autorisation du titulaire des droits d'exploitation

© Région Bourgogne-Franche-Comté, Inventaire du patrimoine



**Baie 11 : vue d'ensemble.**

90, Lempdes

N° de l'illustration : 19829000055ZA

Date : 1982

Auteur : Jean-Luc Ligier

Reproduction soumise à autorisation du titulaire des droits d'exploitation

© Région Bourgogne-Franche-Comté, Inventaire du patrimoine