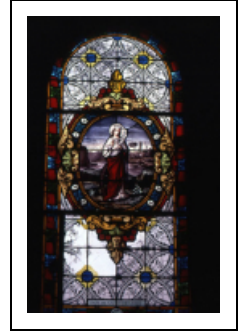


## BAIES 1 À 8

Bourgogne-Franche-Comté, Territoire de  
Belfort  
Grosne

Dossier IM90000096 réalisé en 1982

Auteur(s) : Martine Callias Bey



### Historique

Les vitraux ont été réalisés à la fin du 19e siècle par Victor Höner peintre-verrier à Nancy (Meurthe-et-Moselle).

**Période(s) principale(s)** : 4e quart 19e siècle

**Auteur(s) de l'oeuvre** :

Victor Höner (peintre-verrier, attribution par source)

### Description

1 lancette en plein cintre.

Cartouche central au centre d'une grisaille décorative.

### Éléments descriptifs

**Catégories** : vitrail

**Structures** : lancette en plein cintre

### Iconographie :

Baie 1 : saint Catherine

Baie 2 : saint François Xavier baptisant un indigène

Baie 3 : apparition de la Vierge à Bernadette de Lourdes

Baie 4 : Apparition du Sacré-Coeur à sainte Marguerite-Marie Alacocque

Baie 5 : Annonciation

Baie 6 : un saint en méditation dans un oratoire

Baie 7 : Visitation

sainte Catherine

saint François Xavier baptisant des Indiens

Vierge

Apparition du Sacré-Coeur à sainte Marguerite-Marie Alacocque

Annonciation

Visitation

sainte Bernadette

**État de conservation** :

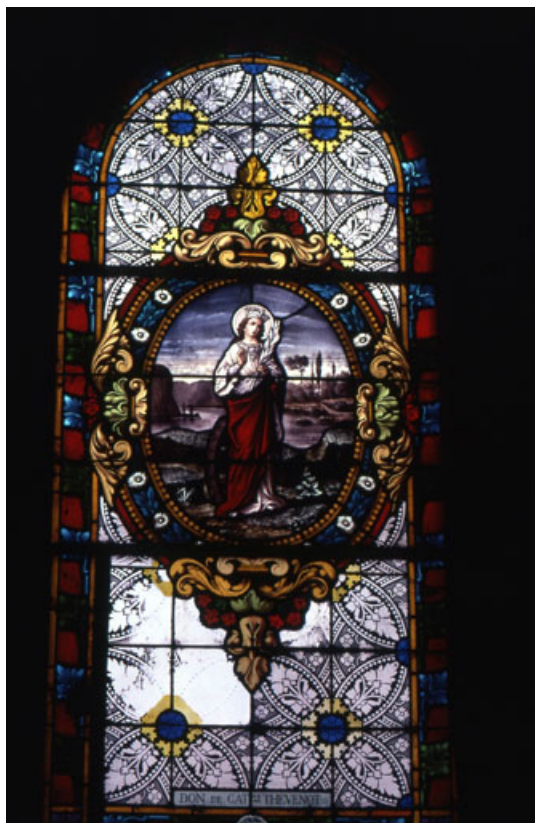
mauvais état

### Informations complémentaires

**Aire d'étude et canton** : Grandvillars

**Dénomination** : verrière

© Région Bourgogne-Franche-Comté, Inventaire du patrimoine



**Baie 1 : vue d'ensemble.**

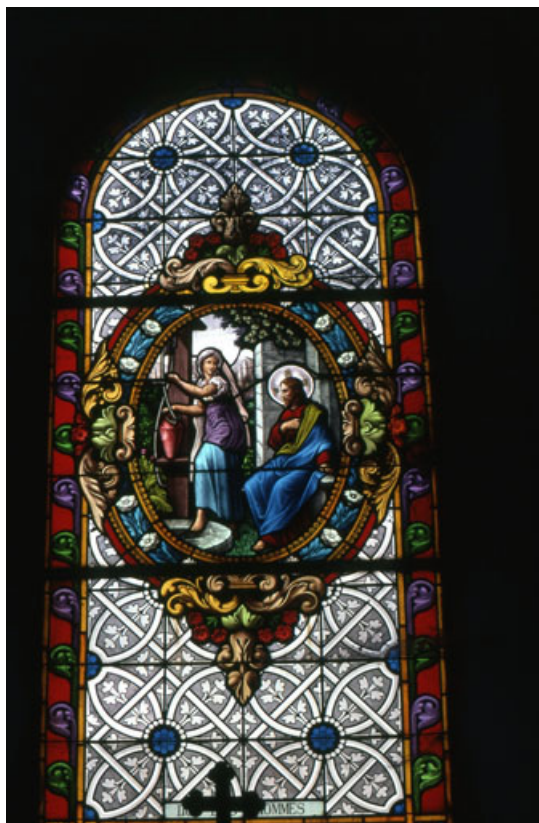
N° de l'illustration : 19829000068ZA

Date : 1982

Auteur : Jean-Luc Ligier

Reproduction soumise à autorisation du titulaire des droits d'exploitation

© Région Bourgogne-Franche-Comté, Inventaire du patrimoine



**Baie 4 : vue d'ensemble.**

N° de l'illustration : 19829000066ZA

Date : 1982

Auteur : Jean-Luc Ligier

Reproduction soumise à autorisation du titulaire des droits d'exploitation

© Région Bourgogne-Franche-Comté, Inventaire du patrimoine



**Baie 5 : partie centrale.**

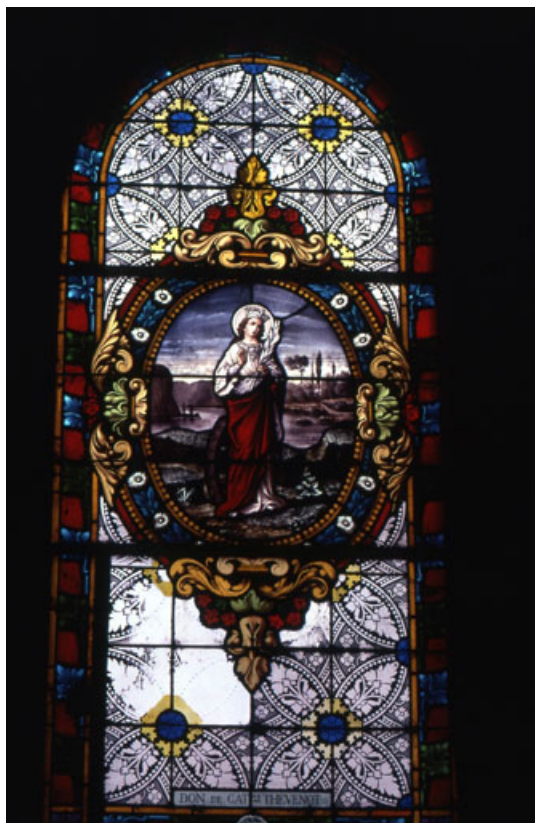
N° de l'illustration : 19829000067ZA

Date : 1982

Auteur : Jean-Luc Ligier

Reproduction soumise à autorisation du titulaire des droits d'exploitation

© Région Bourgogne-Franche-Comté, Inventaire du patrimoine



**Baie 1 : vue d'ensemble.**

N° de l'illustration : 19829000068ZA

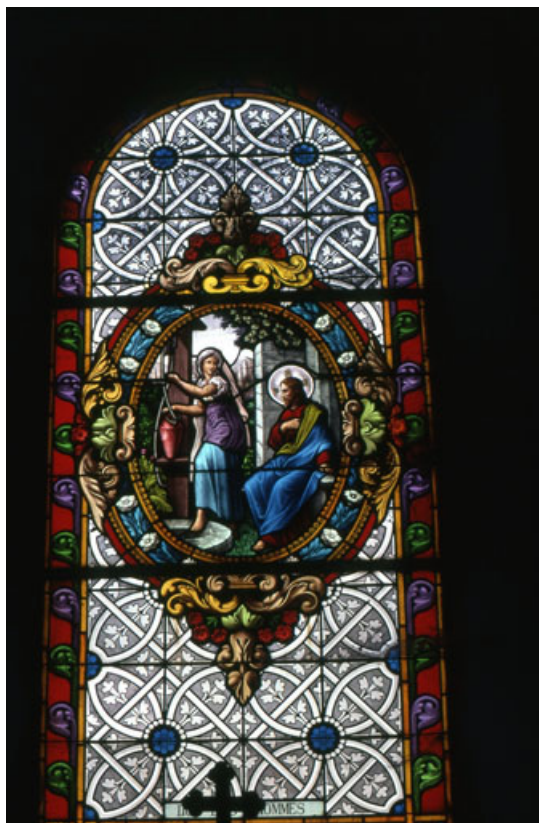
Date : 1982

Auteur : Jean-Luc Ligier

Reproduction soumise à autorisation du titulaire des droits d'exploitation

© Région Bourgogne-Franche-Comté, Inventaire du patrimoine





**Baie 4 : vue d'ensemble.**

N° de l'illustration : 19829000066ZA

Date : 1982

Auteur : Jean-Luc Ligier

Reproduction soumise à autorisation du titulaire des droits d'exploitation

© Région Bourgogne-Franche-Comté, Inventaire du patrimoine



**Baie 5 : partie centrale.**

N° de l'illustration : 19829000067ZA

Date : 1982

Auteur : Jean-Luc Ligier

Reproduction soumise à autorisation du titulaire des droits d'exploitation

© Région Bourgogne-Franche-Comté, Inventaire du patrimoine