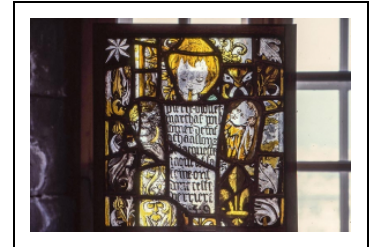


VERRIÈRE : PANNEAU D'ANTIQUAIRE (N° 53.27.1)

Bourgogne-Franche-Comté, Territoire de Belfort
Belfort

Dossier IM90000068 réalisé en 1982 revu en
2018

Auteur(s) : Martine Callias Bey



Historique

Le musée d'art et d'histoire de la ville de Belfort occupe le bâtiment de la caserne élevée, en 1826, à l'emplacement du vieux donjon et de ses bâtiments annexes ; derniers vestiges du château féodal de Belfort, ceux-ci avaient été transformés et entourés par Vauban d'un système de fortifications encore visibles. L'ensemble du château, propriété militaire, fut vendu, en 1962, à la ville qui y transféra, en 1976, les collections du musée municipal historique provenant de la Société belfortaine d'émulation, enrichies de collections d'armes et de souvenirs de la guerre de 1914-1918. Quelques vitraux y sont conservés, deux panneaux ont été assemblés et donnés, en 1953, par Monsieur Coudard, verrier employé à l'atelier Lorin, de Chartres ; une collection de vitraux civils suisses a été léguée, d'autre part au musée en 1959, par Madame Prinnet. Ils sont presque tous exposés dans la salle d'archéologie du musée. Cette verrière, don de M. Coudard, est un assemblage de fragments de la fin du 15e siècle (tête de roi barbu) et du 16e siècle dans un cadre de bois.

Période(s) principale(s) : 4e quart 15e siècle / 2e quart 16e siècle

Dates : 1539

Description

Assemblage de fragments des 15e et 16e siècles dans un cadre de bois.

Éléments descriptifs

Catégories : vitrail

Structures : panneau vitré

Iconographie :

ange
ange tête
ange : tête
ange : musicien
fleur de lys
homme : tête
barbe
roi
instrument de musique

État de conservation :

bon état

Informations complémentaires

Aire d'étude et canton : Belfort centre

Dénomination : verrière

© Région Bourgogne-Franche-Comté, Inventaire du patrimoine



Vue d'ensemble : inscription entourée de deux têtes d'angelots, de fragments de bordures, d'une étoile, d'une tête de roi et d'une fleur de lys.

90, Belfort le Château

N° de l'illustration : 19829000056ZA

Date : 1982

Auteur : Jean-Luc Ligier

Reproduction soumise à autorisation du titulaire des droits d'exploitation

© Région Bourgogne-Franche-Comté, Inventaire du patrimoine