

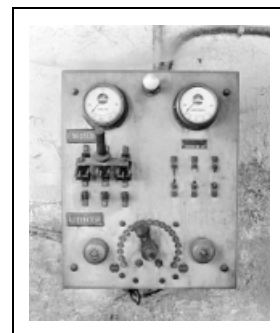
## MACHINE À VAPEUR À PISTON

Bourgogne-Franche-Comté, Territoire de Belfort  
Lepuix  
10 rue de Chauveroché

Situé dans : Tissage de coton Briot et Cie, actuellement Centre d'Aide par le Travail (usine de menuiserie)

Dossier IM90000030 réalisé en 1999

Auteur(s) : Raphaël Favereaux



### Historique

Construite par les Ets A. Blondel et Cie à La Madeleine-lez-Lille (59), la machine aurait été installée vers 1896-1897, au moment où le tissage est repris par H. Briot. Dans un premier temps, elle a servi à transmettre la force motrice aux métiers à tisser installés dans un atelier voisin. Vers 1925-1930, elle est couplée à un alternateur Alsthom pour la production d'électricité. A la même époque, une turbine Kaplan de marque SHM (Tours ?), dotée d'un régulateur de vitesses SHM, est également couplée à l'alternateur. La machine à vapeur a été arrêtée à une date indéterminée. Il est prévu de la transférer dans le tissage du Pont (commune de Lepuix) dans le cadre d'un futur musée de l'industrie sous-vosgienne.

**Période(s) principale(s) :** limite 19e siècle 20e siècle

**Auteur(s) de l'oeuvre :**

A. Blondel et Cie (usine)

### Description

Machine à vapeur monocylindrique, à double effet, à distribution de type Frikart, et à régulateur à boules. Admission de la vapeur par deux cylindres supérieurs et échappement par les deux cylindres inférieurs. La machine développait une puissance de 100 à 120 ch. La force motrice était transmise à l'atelier des métiers à tisser par le jeu de deux poulies de renvoi et de courroies de chanvres de section carrée passant à l'extérieur. Cette transmission a ensuite été supprimée et la machine directement reliée à un alternateur Alsthom (1000 tours/minute, production de courant continu). La machine était alimentée en vapeur par deux chaudières de marque Scheidecker Frères et Cie (Thann, 68), encore en place actuellement. Alimentées en charbon, équipées d'un économiseur Green (Hallines par Wizernes, 62) et de souffleries alimentées par moteur électrique individuel, ces chaudières portent les dates 1927 et 1936 et ont été installées par l'entrepreneur de fumisterie industrielle Jules Rietsch (Belfort).

### Eléments descriptifs

**Catégories :** industrie textile

**Structures** : charbon

**État de conservation** :  
en état de marche

## Informations complémentaires

- **Voir le dossier numérisé** : <https://patrimoine.bourgognefranchecomte.fr/gtrudov/IM90000030/index.htm>

**Thématiques** : patrimoine industriel du Territoire de Belfort

**Aire d'étude et canton** : Territoire de Belfort

**Dénomination** : machine à vapeur à piston

© Région Bourgogne-Franche-Comté, Inventaire du patrimoine



**Vue de trois quarts.**

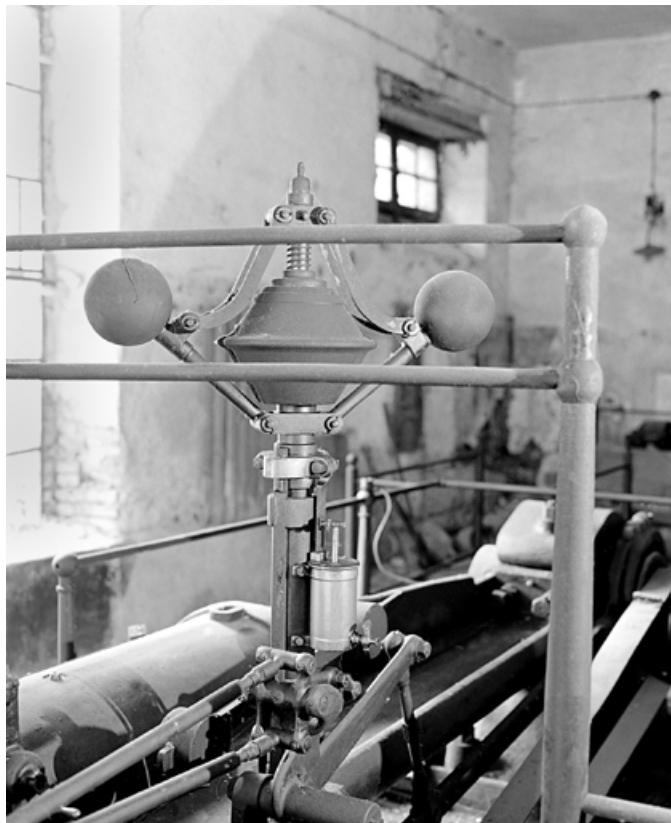
N° de l'illustration : 19999000228ZA

Date : 1999

Auteur : Yves Sancey

Reproduction soumise à autorisation du titulaire des droits d'exploitation

© Région Bourgogne-Franche-Comté, Inventaire du patrimoine



**Régulateur à boules.**

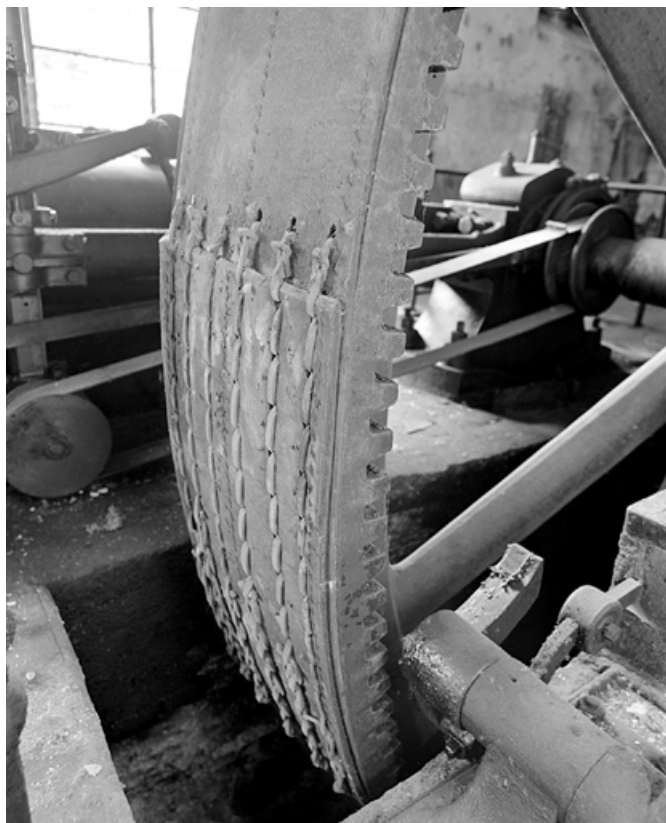
N° de l'illustration : 19999000229X

Date : 1999

Auteur : Yves Sancey

Reproduction soumise à autorisation du titulaire des droits d'exploitation

© Région Bourgogne-Franche-Comté, Inventaire du patrimoine



**Détail du volant de transmission et de la courroie en cuir.**

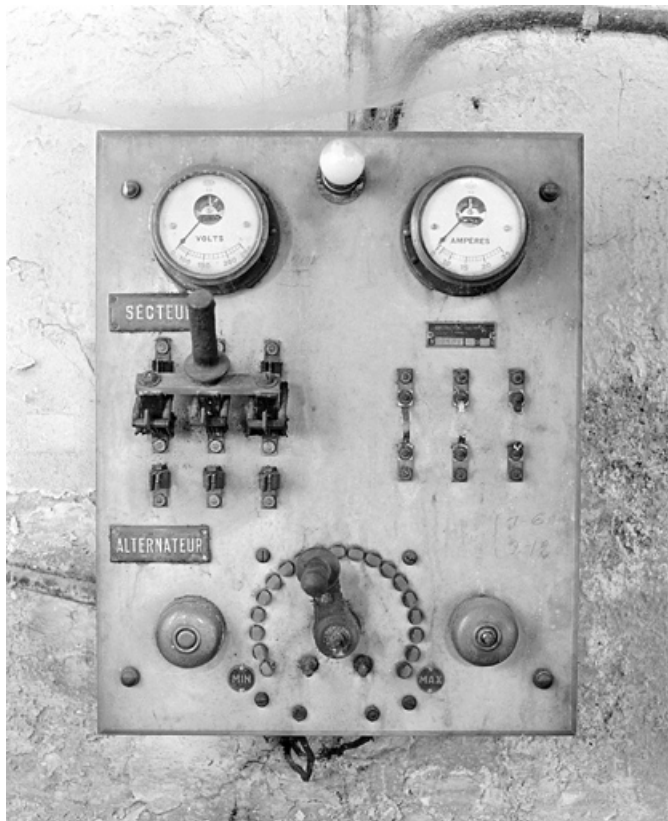
N° de l'illustration : 19999000230X

Date : 1999

Auteur : Yves Sancey

Reproduction soumise à autorisation du titulaire des droits d'exploitation

© Région Bourgogne-Franche-Comté, Inventaire du patrimoine



**Tableau électrique.**

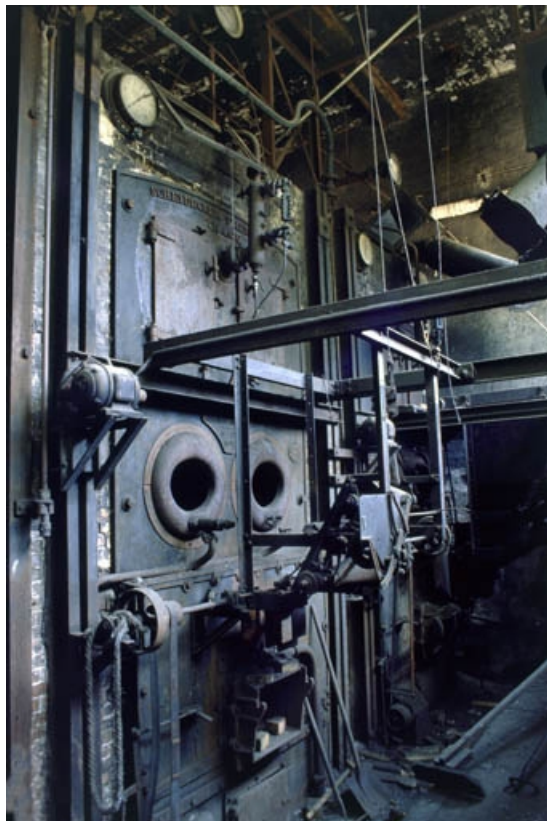
N° de l'illustration : 19999000231X

Date : 1999

Auteur : Yves Sancey

Reproduction soumise à autorisation du titulaire des droits d'exploitation

© Région Bourgogne-Franche-Comté, Inventaire du patrimoine



**Façades des chaudières. La chaudière visible au premier plan date de 1937.**

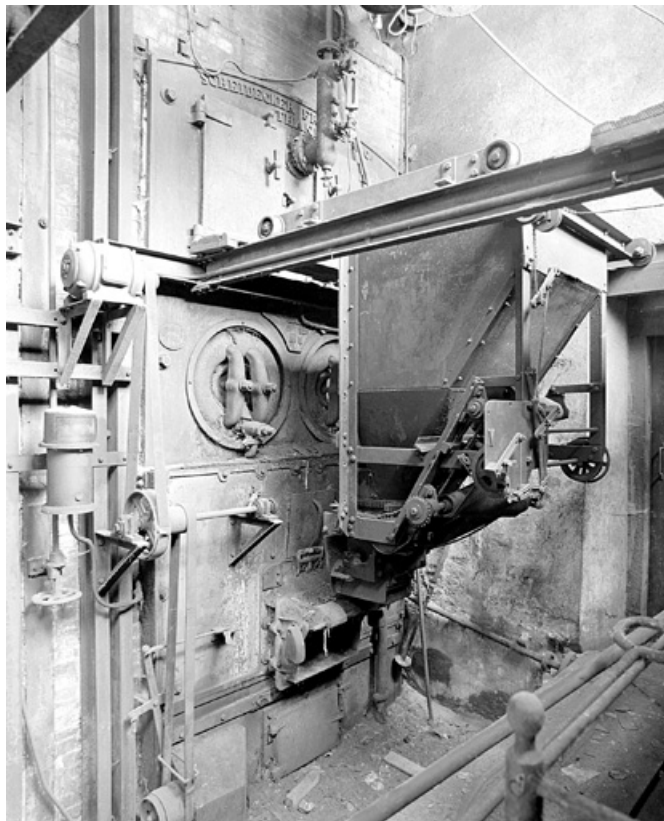
N° de l'illustration : 19999000233ZA

Date : 1999

Auteur : Yves Sancey

Reproduction soumise à autorisation du titulaire des droits d'exploitation

© Région Bourgogne-Franche-Comté, Inventaire du patrimoine



**Détail de la porte de la chaudière de 1927, avec sa trémie à charbon.**

N° de l'illustration : 19999000234X

Date : 1999

Auteur : Yves Sancey

Reproduction soumise à autorisation du titulaire des droits d'exploitation

© Région Bourgogne-Franche-Comté, Inventaire du patrimoine



**Détail de la partie haute de la chaudière (1927). A droite : tuyau articulé de chargement de la trémie.**

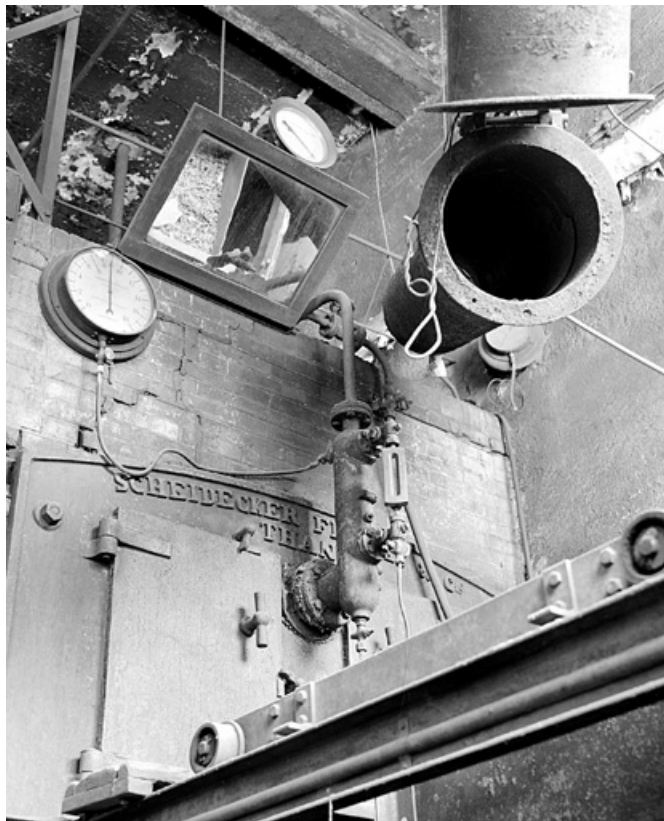
N° de l'illustration : 19999000237ZA

Date : 1999

Auteur : Yves Sancey

Reproduction soumise à autorisation du titulaire des droits d'exploitation

© Région Bourgogne-Franche-Comté, Inventaire du patrimoine



**Détail de la partie haute de la chaudière de 1927 (cadrage vertical). Tuyau articulé de chargement de la trémie à droite ; rail et chariot de la trémie en bas.**

N° de l'illustration : 19999000235X

Date : 1999

Auteur : Yves Sancey

Reproduction soumise à autorisation du titulaire des droits d'exploitation

© Région Bourgogne-Franche-Comté, Inventaire du patrimoine



**Vue de trois quarts.**

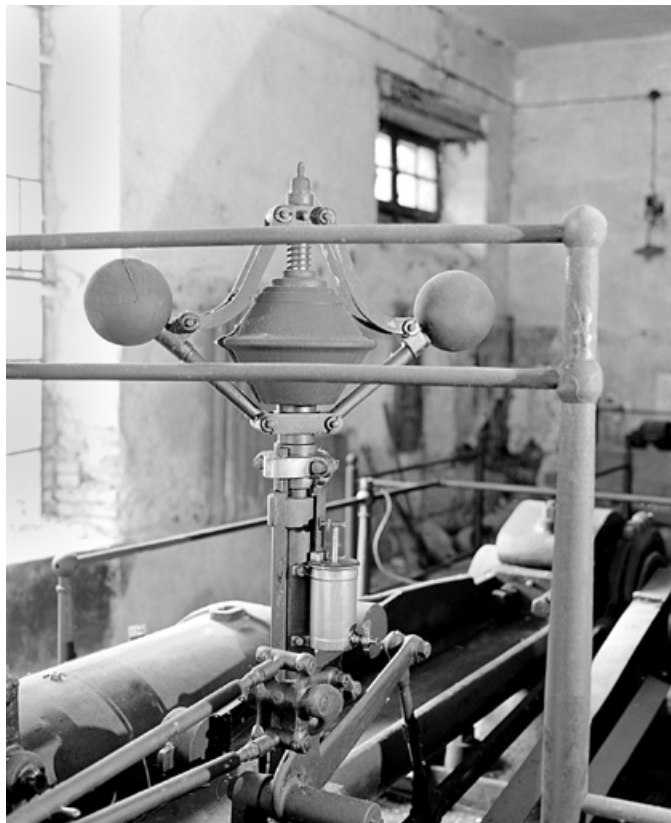
N° de l'illustration : 19999000228ZA

Date : 1999

Auteur : Yves Sancey

Reproduction soumise à autorisation du titulaire des droits d'exploitation

© Région Bourgogne-Franche-Comté, Inventaire du patrimoine



**Régulateur à boules.**

N° de l'illustration : 19999000229X

Date : 1999

Auteur : Yves Sancey

Reproduction soumise à autorisation du titulaire des droits d'exploitation

© Région Bourgogne-Franche-Comté, Inventaire du patrimoine



**Détail du volant de transmission et de la courroie en cuir.**

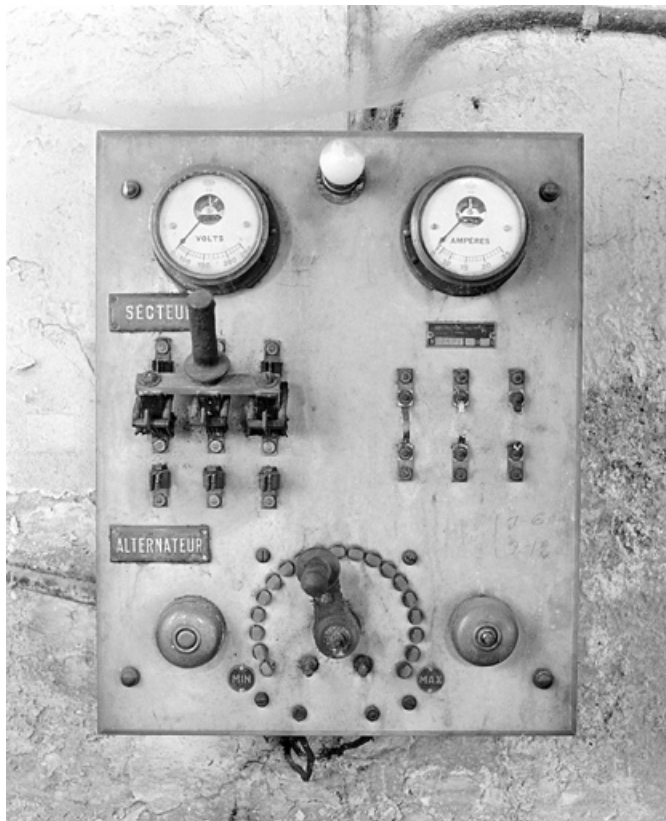
N° de l'illustration : 19999000230X

Date : 1999

Auteur : Yves Sancey

Reproduction soumise à autorisation du titulaire des droits d'exploitation

© Région Bourgogne-Franche-Comté, Inventaire du patrimoine



**Tableau électrique.**

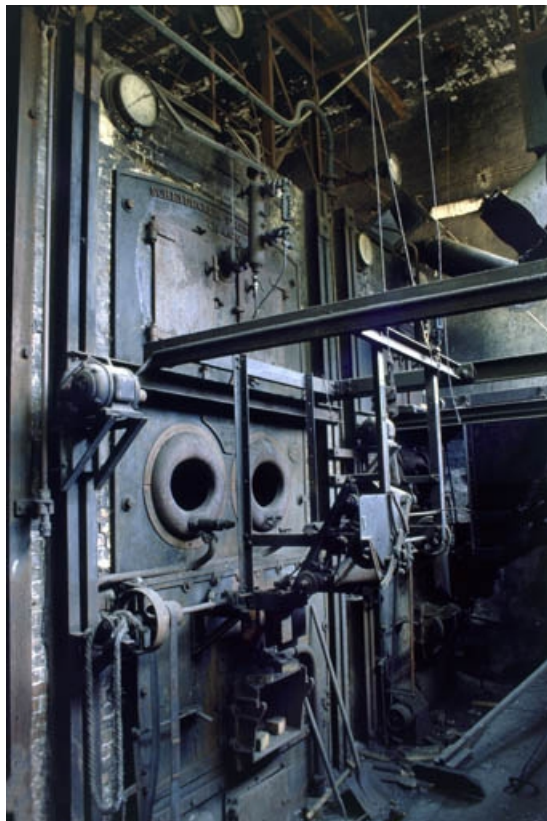
N° de l'illustration : 19999000231X

Date : 1999

Auteur : Yves Sancey

Reproduction soumise à autorisation du titulaire des droits d'exploitation

© Région Bourgogne-Franche-Comté, Inventaire du patrimoine



**Façades des chaudières. La chaudière visible au premier plan date de 1937.**

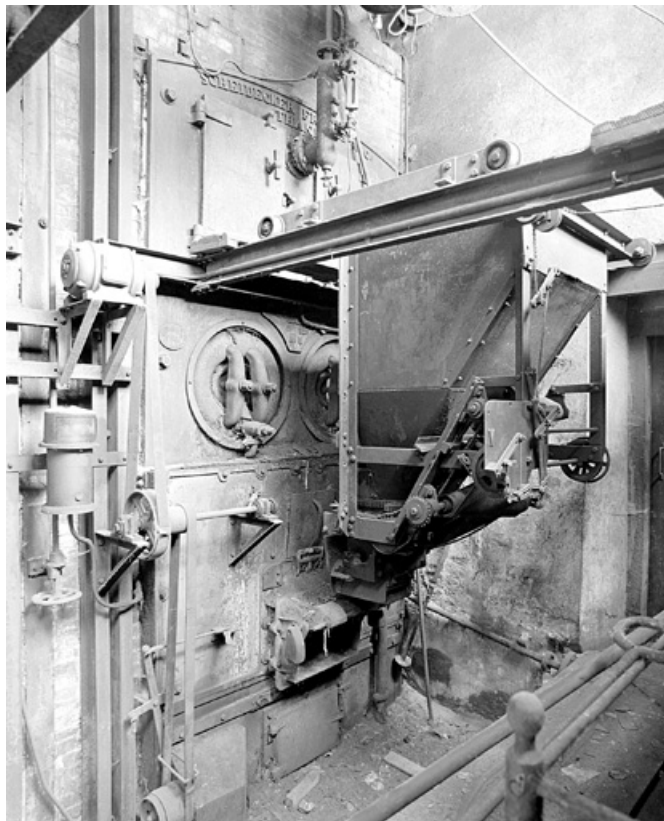
N° de l'illustration : 19999000233ZA

Date : 1999

Auteur : Yves Sancey

Reproduction soumise à autorisation du titulaire des droits d'exploitation

© Région Bourgogne-Franche-Comté, Inventaire du patrimoine



**Détail de la porte de la chaudière de 1927, avec sa trémie à charbon.**

N° de l'illustration : 19999000234X

Date : 1999

Auteur : Yves Sancey

Reproduction soumise à autorisation du titulaire des droits d'exploitation

© Région Bourgogne-Franche-Comté, Inventaire du patrimoine



**Détail de la partie haute de la chaudière (1927). A droite : tuyau articulé de chargement de la trémie.**

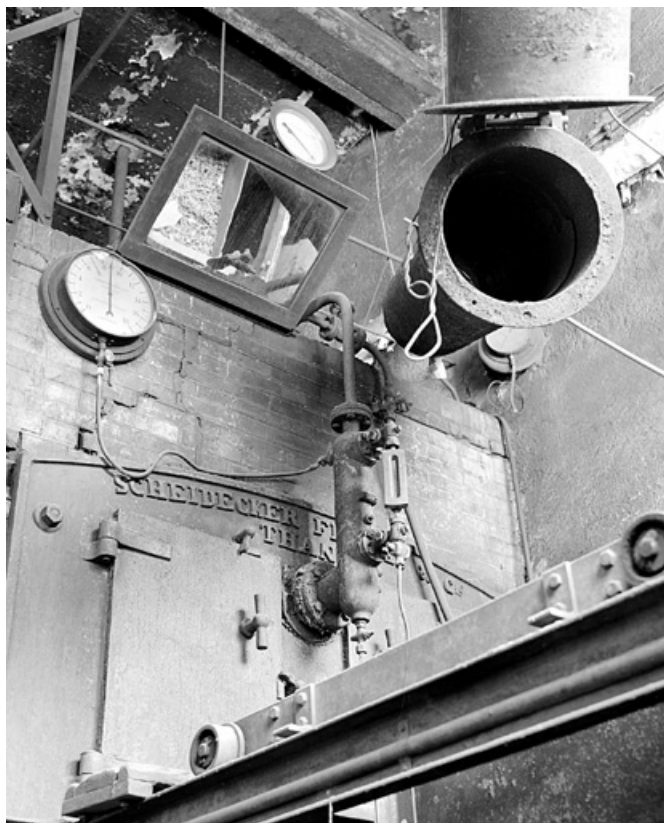
N° de l'illustration : 19999000237ZA

Date : 1999

Auteur : Yves Sancey

Reproduction soumise à autorisation du titulaire des droits d'exploitation

© Région Bourgogne-Franche-Comté, Inventaire du patrimoine



**Détail de la partie haute de la chaudière de 1927 (cadrage vertical). Tuyau articulé de chargement de la trémie à droite ; rail et chariot de la trémie en bas.**

N° de l'illustration : 19999000235X

Date : 1999

Auteur : Yves Sancey

Reproduction soumise à autorisation du titulaire des droits d'exploitation

© Région Bourgogne-Franche-Comté, Inventaire du patrimoine