

PÉNICHE DESTRIER PUIS HENDAYE, ACTUELLEMENT YSALINE (SALLE DE SPECTACLE LA SCÈNE DES QUAIS)

Bourgogne-Franche-Comté, Yonne
Auxerre
quai de la République

Dossier IM89002400 réalisé en
2023

Auteur(s) : Laurent Poupard



Historique

En 1962, la société Carel Fouché et Cie construit cinq péniches de type Freycinet dans l'usine de matériel fluvial qu'elle a ouvert en 1926 à Petite-Synthe (commune fusionnée en 1972 avec Dunkerque, Nord). Celle acquise par Martial Chantre (1922-2011) est baptisée Destrier. Mise à l'eau le 2 juillet 1962, elle est animée par un moteur de 207 ch (vraisemblablement remplacé par la suite), a un tonnage maximum de 401 t et un volume de cale de 445 m³. Elle est acquise en 1978 par M et Mme Fay, qui la rebaptisent Hendaye et naviguent principalement sur le Rhône et le Rhin. Mise en vente en 2017, elle est achetée le 6 juillet 2018 par Mathilde Pelen, qui la fait transformer en salle de spectacle suivant le projet de l'architecte Patrice Migairou et du plasticien Alain Creac'h. En 2019, l'Ysaline accueille son premier concert le 29 mars, s'amarré à son emplacement quai de la République le 8 novembre et le café-théâtre La Scène des Quais y ouvre ses portes le 6 décembre. Le bateau peut toujours naviguer et des spectacles sont ainsi donnés dans divers ports sur l'Yonne.

Période(s) principale(s) : 3e quart 20e siècle

Période(s) secondaire(s) : 1er quart 21e siècle

Dates : 1962 (daté par source) / 2019 (daté par tradition orale)

Auteur(s) de l'oeuvre :

Carel Fouché et Cie (fabricant, attribution par travaux historiques), Patrice Migairou (architecte, attribution par source), Alain Creac'h (architecte, attribution par tradition orale)

Origines et lieux d'exécution :

lieu d'exécution : usine Carel Fouché et Cie, Dunkerque— « **lieudit** » : Petite-Synthe

Description

Automoteur de type Freycinet, à coque en fer soudée, lestée de 80 t de ballast lors de sa conversion en café-théâtre. Sa capacité est de 387 t. Située à l'arrière, la timonerie fermée donne accès par trois marches à la cabine revêtue d'acajou (avec parquet en teck) : 11 m² répartis à l'origine entre la salle de séjour (7,50 m²), la cuisine (2,50 m²) et la chambre (1,30 m²) ; 2e chambre derrière la cuisine. Accessible depuis l'extérieur par une trappe à tribord de la timonerie, le moteur est situé sous la partie salle de séjour-cuisine. La timonerie est séparée de la terrasse installée sur les écoutilles par un escalier donnant accès à la cale, divisée en deux parties (avec rideau de séparation). L'espace bar (24 m²) peut accueillir 48 personnes debout ; la salle de spectacle qui le prolonge a une jauge de 90 personnes assises (dont 24 en gradins) ou de 48 en configuration restaurant. La scène surélevée fait 20 m² (4,80 m d'ouverture pour 4,20 m de profondeur) et une loge d'acteur a été aménagée derrière elle.

Éléments descriptifs

Catégories : navigation

Structures : coque à bouchain arrondi avec hublots

Matériaux : fer; bois; ciment

Dimensions :

Dimensions (en m) : l = 39,42, la = 5,06.

Inscriptions :

Inscription de jaugeage (sur plaque rivée à tribord) : L 39.42 / B 5.0 / T 87 / 01822168.

inscription de jaugeage

État de conservation :

changement de fonction, en état de marche, Péniche transformée en salle de spectacle mais toujours en état de naviguer.

Sources documentaires

Documents figurés

- **[Plan et coupe de la cabine de la péniche le Destrier]. S.d. [1985].**
[Plan et coupe de la cabine de la péniche le Destrier]. Dessin imprimé, s.n. [par Martial Chantre]. S.d. [1985]. Sans échelle.
Publiés dans : Chantre, Martial. La péniche ma vie, 1985.

Bibliographie

- **Chantre, Martial. La péniche ma vie, 1985.**
Chantre, Martial. La péniche ma vie / collab. Danièle Sandrin. Le Perreux-sur-Marne : Editions cartographiques maritimes, 1985. 187 p. : ill. ; 22 cm.

Informations complémentaires

- **La Scène des Quais** : <https://httpwww.lascenedesquais.fr/>

Thématiques : salles de spectacle de Bourgogne-Franche-Comté

Aire d'étude et canton : Bourgogne-Franche-Comté

Dénomination : péniche

© Région Bourgogne-Franche-Comté, Inventaire du patrimoine

A Capitainerie
B Emplacement de l'Ysaline



Plan de situation. Source : Direction générale des Finances Publiques - Cadastre ; mise à jour 2023, section BE, 1/500 réduit à 1/1 000.

89, Auxerre quai de la République

N° de l'illustration : 20248900011NUDA

Date : 2024

Auteur : Aline Thomas

Reproduction soumise à autorisation du titulaire des droits d'exploitation

© Région Bourgogne-Franche-Comté, Inventaire du patrimoine



Vue d'ensemble large, avec la ville et la cathédrale en arrière-plan.

89, Auxerre quai de la République

N° de l'illustration : 20238900626NUC4A

Date : 2023

Auteur : Pierre-Marie Barbe-Richaud

Reproduction soumise à autorisation du titulaire des droits d'exploitation

© Région Bourgogne-Franche-Comté, Inventaire du patrimoine



Vue d'ensemble verticale, avec la cathédrale en arrière-plan.

89, Auxerre quai de la République

N° de l'illustration : 20238900627NUC4A

Date : 2023

Auteur : Pierre-Marie Barbe-Richaud

Reproduction soumise à autorisation du titulaire des droits d'exploitation

© Région Bourgogne-Franche-Comté, Inventaire du patrimoine



Vue d'ensemble du côté babord.

89, Auxerre quai de la République

N° de l'illustration : 20238900625NUC4A

Date : 2023

Auteur : Pierre-Marie Barbe-Richaud

Reproduction soumise à autorisation du titulaire des droits d'exploitation

© Région Bourgogne-Franche-Comté, Inventaire du patrimoine



Péniche Ysaline, actuellement salle de spectacle la Scène des Quais (quai de la République).
89, Auxerre

N° de l'illustration : 20238900632NUC4A

Date : 2023

Auteur : Pierre-Marie Barbe-Richaud

Reproduction soumise à autorisation du titulaire des droits d'exploitation

© Région Bourgogne-Franche-Comté, Inventaire du patrimoine



Vue d'ensemble de la poupe.

89, Auxerre quai de la République

N° de l'illustration : 20238900641NUC2A

Date : 2023

Auteur : Pierre-Marie Barbe-Richaud

Reproduction soumise à autorisation du titulaire des droits d'exploitation

© Région Bourgogne-Franche-Comté, Inventaire du patrimoine



Vue d'ensemble de la poupe et du côté tribord.

89, Auxerre quai de la République

N° de l'illustration : 20238900631NUC4A

Date : 2023

Auteur : Pierre-Marie Barbe-Richaud

Reproduction soumise à autorisation du titulaire des droits d'exploitation

© Région Bourgogne-Franche-Comté, Inventaire du patrimoine



Vue d'ensemble de la proue.

89, Auxerre quai de la République

N° de l'illustration : 20238900629NUC4A

Date : 2023

Auteur : Pierre-Marie Barbe-Richaud

Reproduction soumise à autorisation du titulaire des droits d'exploitation

© Région Bourgogne-Franche-Comté, Inventaire du patrimoine



Plaque de jaugeage côté tribord.

89, Auxerre quai de la République

N° de l'illustration : 20238900630NUC4A

Date : 2023

Auteur : Pierre-Marie Barbe-Richaud

Reproduction soumise à autorisation du titulaire des droits d'exploitation

© Région Bourgogne-Franche-Comté, Inventaire du patrimoine



Escalier et partie bar.

89, Auxerre quai de la République

N° de l'illustration : 20238900617NUC4A

Date : 2023

Auteur : Pierre-Marie Barbe-Richaud

Reproduction soumise à autorisation du titulaire des droits d'exploitation

© Région Bourgogne-Franche-Comté, Inventaire du patrimoine



Bar : hublot et lanterne blanche.

89, Auxerre quai de la République

N° de l'illustration : 20238900637NUC4A

Date : 2023

Auteur : Pierre-Marie Barbe-Richaud

Reproduction soumise à autorisation du titulaire des droits d'exploitation

© Région Bourgogne-Franche-Comté, Inventaire du patrimoine



Bar : hublot et lanterne rouge.

89, Auxerre quai de la République

N° de l'illustration : 20238900638NUC4A

Date : 2023

Auteur : Pierre-Marie Barbe-Richaud

Reproduction soumise à autorisation du titulaire des droits d'exploitation

© Région Bourgogne-Franche-Comté, Inventaire du patrimoine



Bar et salle de spectacle.

N° de l'illustration : 20238900618NUC4A

Date : 2023

Auteur : Pierre-Marie Barbe-Richaud

Reproduction soumise à autorisation du titulaire des droits d'exploitation

© Région Bourgogne-Franche-Comté, Inventaire du patrimoine



Péniche Ysaline, actuellement salle de spectacle la Scène des Quais (quai de la République) : la salle.
89, Auxerre

N° de l'illustration : 20238900615NUC4A

Date : 2023

Auteur : Pierre-Marie Barbe-Richaud

Reproduction soumise à autorisation du titulaire des droits d'exploitation

© Région Bourgogne-Franche-Comté, Inventaire du patrimoine



Salle : les sièges.

89, Auxerre quai de la République

N° de l'illustration : 20238900616NUC4A

Date : 2023

Auteur : Pierre-Marie Barbe-Richaud

Reproduction soumise à autorisation du titulaire des droits d'exploitation

© Région Bourgogne-Franche-Comté, Inventaire du patrimoine



Salle : extrémité des overgands.

89, Auxerre quai de la République

N° de l'illustration : 20238900639NUC4A

Date : 2023

Auteur : Pierre-Marie Barbe-Richaud

Reproduction soumise à autorisation du titulaire des droits d'exploitation

© Région Bourgogne-Franche-Comté, Inventaire du patrimoine



Scène.

89, Auxerre quai de la République

N° de l'illustration : 20238900619NUC4A

Date : 2023

Auteur : Pierre-Marie Barbe-Richaud

Reproduction soumise à autorisation du titulaire des droits d'exploitation

© Région Bourgogne-Franche-Comté, Inventaire du patrimoine



Loge d'acteur.

89, Auxerre quai de la République

N° de l'illustration : 20238900620NUC4A

Date : 2023

Auteur : Pierre-Marie Barbe-Richaud

Reproduction soumise à autorisation du titulaire des droits d'exploitation

© Région Bourgogne-Franche-Comté, Inventaire du patrimoine



Timonerie : macaron (barre).

89, Auxerre quai de la République

N° de l'illustration : 20238900621NUC4A

Date : 2023

Auteur : Pierre-Marie Barbe-Richaud

Reproduction soumise à autorisation du titulaire des droits d'exploitation

© Région Bourgogne-Franche-Comté, Inventaire du patrimoine



Timonerie : commandes et cadrans.

89, Auxerre quai de la République

N° de l'illustration : 20238900635NUC4A

Date : 2023

Auteur : Pierre-Marie Barbe-Richaud

Reproduction soumise à autorisation du titulaire des droits d'exploitation

© Région Bourgogne-Franche-Comté, Inventaire du patrimoine



Cabine : salle de séjour et chambre (portes fermées).

89, Auxerre quai de la République

N° de l'illustration : 20238900622NUC4A

Date : 2023

Auteur : Pierre-Marie Barbe-Richaud

Reproduction soumise à autorisation du titulaire des droits d'exploitation

© Région Bourgogne-Franche-Comté, Inventaire du patrimoine



Cabine : salle de séjour et chambre (portes ouvertes).

89, Auxerre quai de la République

N° de l'illustration : 20238900623NUC4A

Date : 2023

Auteur : Pierre-Marie Barbe-Richaud

Reproduction soumise à autorisation du titulaire des droits d'exploitation

© Région Bourgogne-Franche-Comté, Inventaire du patrimoine



Cabine : salle de séjour, depuis la chambre. La cuisine se trouve à gauche, devant le petit escalier.
89, Auxerre quai de la République

N° de l'illustration : 20238900624NUC4A

Date : 2023

Auteur : Pierre-Marie Barbe-Richaud

Reproduction soumise à autorisation du titulaire des droits d'exploitation

© Région Bourgogne-Franche-Comté, Inventaire du patrimoine



Cabine : cuisine, depuis la timonerie.

89, Auxerre quai de la République

N° de l'illustration : 20238900636NUC4A

Date : 2023

Auteur : Pierre-Marie Barbe-Richaud

Reproduction soumise à autorisation du titulaire des droits d'exploitation

© Région Bourgogne-Franche-Comté, Inventaire du patrimoine



Accès au compartiment moteur, fermé.

89, Auxerre quai de la République

N° de l'illustration : 20238900633NUC4A

Date : 2023

Auteur : Pierre-Marie Barbe-Richaud

Reproduction soumise à autorisation du titulaire des droits d'exploitation

© Région Bourgogne-Franche-Comté, Inventaire du patrimoine



Accès au compartiment moteur, ouvert.

89, Auxerre quai de la République

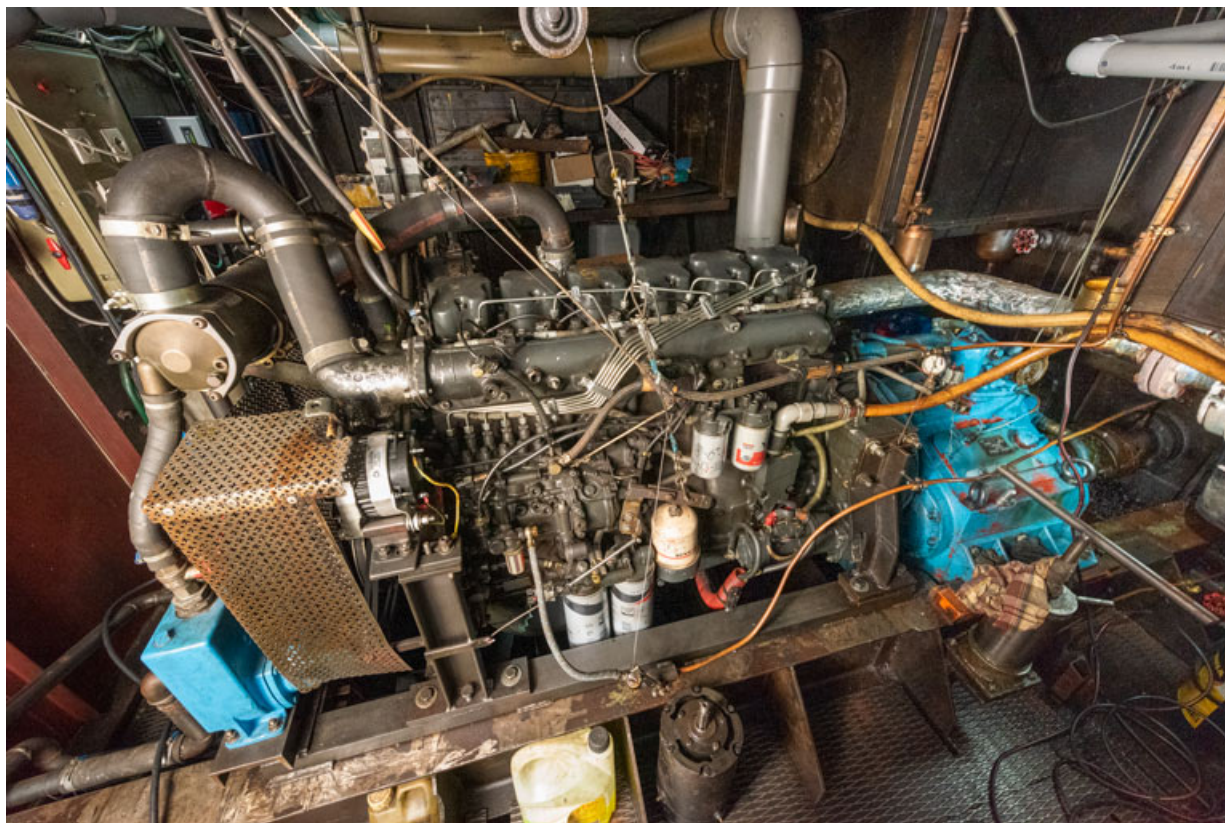
N° de l'illustration : 20238900634NUC4A

Date : 2023

Auteur : Pierre-Marie Barbe-Richaud

Reproduction soumise à autorisation du titulaire des droits d'exploitation

© Région Bourgogne-Franche-Comté, Inventaire du patrimoine



Moteur.

89, Auxerre quai de la République

N° de l'illustration : 20238900640NUC4A

Date : 2023

Auteur : Pierre-Marie Barbe-Richaud

Reproduction soumise à autorisation du titulaire des droits d'exploitation

© Région Bourgogne-Franche-Comté, Inventaire du patrimoine