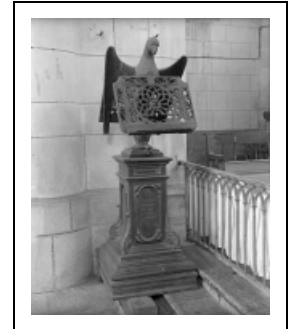


AIGLE-LUTRIN

Bourgogne-Franche-Comté, Yonne
Stigny

Situé dans : Église paroissiale Saint-Pierre-ès-Liens
Emplacement : Choeur

Dossier IM89001964 réalisé en 1974 revu en 1998
Auteur(s) : Jean-Louis Libourel, Claudine Hugonnet-Berger



Période(s) principale(s) : 1er quart 18e siècle

Dates : 1724

Auteur(s) de l'oeuvre :
auteur inconnu (auteur inconnu)

Description

Ailes de l'aigle rapportées. Bras de lumière articulé, amovible.

Éléments descriptifs

Catégories : sculpture, menuiserie

Iconographie :

aigle
symbole christique I.H.S.
ornement à forme végétale
ornement à forme géométrique

Informations complémentaires

- **Dossier numérisé prochainement disponible :** <https://patrimoine.bourgognefranchecomte.fr/gtrudov/IM89001964.pdf>

Aire d'étude et canton : Ancy-le-Franc

Dénomination : lutrin

© Région Bourgogne-Franche-Comté, Inventaire du patrimoine



Profil gauche.

89, Stigny

N° de l'illustration : 19748900697X

Date : 1974

Auteur : Michel Thierry

Reproduction soumise à autorisation du titulaire des droits d'exploitation

© Région Bourgogne-Franche-Comté, Inventaire du patrimoine



Avers.

89, Stigny

N° de l'illustration : 19748900695X

Date : 1974

Auteur : Michel Thierry

Reproduction soumise à autorisation du titulaire des droits d'exploitation

© Région Bourgogne-Franche-Comté, Inventaire du patrimoine



Trois-quarts gauche.

89, Stigny

N° de l'illustration : 19748900696X

Date : 1974

Auteur : Michel Thierry

Reproduction soumise à autorisation du titulaire des droits d'exploitation

© Région Bourgogne-Franche-Comté, Inventaire du patrimoine