

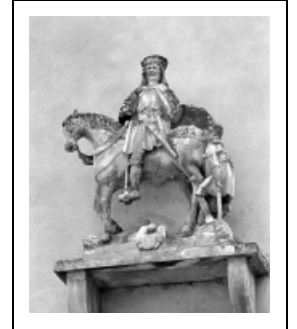
GRUPE SCULPTÉ : LA CHARITÉ DE SAINT MARTIN

Bourgogne-Franche-Comté, Yonne
Perrigny-sur-Armançon

Situé dans : Église paroissiale Saint-Martin

Dossier IM89001942 réalisé en 1974 revu en 1998

Auteur(s) : Elisabeth Réveillon, Claudine Hugonnet-Berger



Période(s) principale(s) : 1ère moitié 16e siècle

Auteur(s) de l'oeuvre :
auteur inconnu (auteur inconnu)

Description

Traces d'outil.

Éléments descriptifs

Iconographie :
scène saint Martin équestre don manteau pauvre

État de conservation :
oeuvre mutilée

Informations complémentaires

- **Dossier numérisé prochainement disponible :** <https://httppatrimoine.bourgognefranchecomte.fr/gtrudov/IM89001942.pdf>

Aire d'étude et canton : Ancy-le-Franc

Dénomination : groupe sculpté

© Région Bourgogne-Franche-Comté, Inventaire du patrimoine



Face.

89, Perrigny-sur-Armançon

N° de l'illustration : 19748901308X

Date : 1974

Auteur : Michel Thierry

Reproduction soumise à autorisation du titulaire des droits d'exploitation

© Région Bourgogne-Franche-Comté, Inventaire du patrimoine