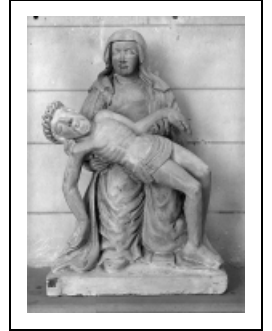


GRUPE SCULPTÉ : VIERGE DE PITIÉ

Bourgogne-Franche-Comté, Yonne
Ravières

Situé dans : Église paroissiale Saint-Pantaléon
Emplacement : Bas-côté droit, première travée, à droite

Dossier IM89001929 réalisé en 1974 revu en 1998
Auteur(s) : Marie-Reine Charvolin, Claudine Hugonnet-Berger



Période(s) principale(s) : 4e quart 16e siècle

Auteur(s) de l'oeuvre :
auteur inconnu (auteur inconnu)

Description

Peinture gris clair dont l'écaillage fait apparaître des traces de l'ancienne polychromie : chaussures noires, manteau de la Vierge et base bleues.

Éléments descriptifs

Catégories : sculpture
Structures : groupe relié

Iconographie :
Vierge de Pitié

État de conservation :
Ecaillage de la peinture. Epaufrures.

Informations complémentaires

- **Dossier numérisé prochainement disponible :** <https://patrimoine.bourgognefranchecomte.fr/gtrudov/IM89001929.pdf>

Aire d'étude et canton : Ancy-le-Franc

Dénomination : groupe sculpté

© Région Bourgogne-Franche-Comté, Inventaire du patrimoine



Face.

89, Ravières

N° de l'illustration : 19748900852V

Date : 1974

Auteur : Jean-Luc Duthu

Reproduction soumise à autorisation du titulaire des droits d'exploitation

© Région Bourgogne-Franche-Comté, Inventaire du patrimoine