

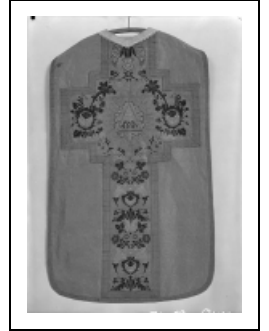
CHASUBLE (ORNEMENT DORÉ)

Bourgogne-Franche-Comté, Yonne
Pacy-sur-Armançon

Situé dans : Église paroissiale de l'Assomption

Dossier IM89001904 réalisé en 1974 revu en
1998

Auteur(s) : Claudine Hugonnet-Berger



Période(s) principale(s) : milieu 19e siècle

Auteur(s) de l'oeuvre :
auteur inconnu (auteur inconnu)

Description

Fond en drap d'or ; croix en fond d'or broché et brodé de soie polychrome (rose, rouge, noir, violet, vert foncé, rouge) et de filé argent ; galons en filé or.

Éléments descriptifs

Iconographie :
symbole triangle Trinité nuée rayons lumineux
symbole christique blé
ornementation à fleur

Informations complémentaires

- **Dossier numérisé prochainement disponible :** <https://httppatrimoine.bourgognefranchecomte.fr/gtrudov/IM89001904.pdf>

Aire d'étude et canton : Ancy-le-Franc

Dénomination : chasuble

Parties constituantes non étudiées : étole

© Région Bourgogne-Franche-Comté, Inventaire du patrimoine



Vue d'ensemble.

89, Pacy-sur-Armançon

N° de l'illustration : 19748900671V

Date : 1974

Auteur : Michel Thierry

Reproduction soumise à autorisation du titulaire des droits d'exploitation

© Région Bourgogne-Franche-Comté, Inventaire du patrimoine