

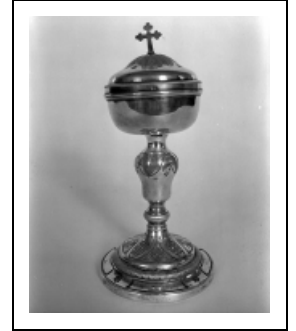
CIBOIRE

Bourgogne-Franche-Comté, Yonne
Pacy-sur-Armançon

Situé dans : Église paroissiale de l'Assomption
Emplacement : Sacristie

Dossier IM89001902 réalisé en 1974 revu en
1998

Auteur(s) : Claudine Hugonnet-Berger



Historique

Ciboire fabriqué après le 10 novembre 1847.

Période(s) principale(s) : 19e siècle

Auteur(s) de l'oeuvre :
Hippolyte Puche (orfèvre)

Origines et lieux d'exécution :
lieu d'exécution : Paris

Éléments descriptifs

Catégories : orfèvrerie

Iconographie :
symbole christique blé roseau
ornement à forme végétale

Informations complémentaires

- **Dossier numérisé prochainement disponible** : <https://patrimoine.bourgognefranchecomte.fr/gtrudov/IM89001902.pdf>

Aire d'étude et canton : Ancy-le-Franc

Dénomination : ciboire

© Région Bourgogne-Franche-Comté, Inventaire du patrimoine



Vue d'ensemble.

89, Pacy-sur-Armançon

N° de l'illustration : 19748900639X

Date : 1974

Auteur : Michel Thierry

Reproduction soumise à autorisation du titulaire des droits d'exploitation

© Région Bourgogne-Franche-Comté, Inventaire du patrimoine