

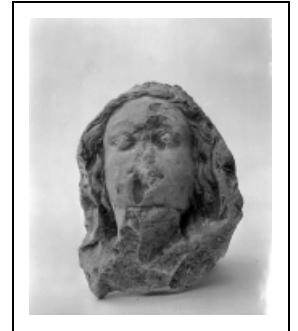
## STATUE : LA VIERGE

Bourgogne-Franche-Comté, Yonne  
Lézennes

Situé dans : Église paroissiale Saint-Etienne

Dossier IM89001871 réalisé en 1974 revu en  
1998

Auteur(s) : Claudine Hugonnet-Berger



**Période(s) principale(s) :** 14e siècle

**Auteur(s) de l'oeuvre :**  
auteur inconnu (auteur inconnu)

### Éléments descriptifs

**Iconographie :**  
Vierge

**État de conservation :**  
fragment, mauvais état, traces de peinture

### Informations complémentaires

- **Dossier numérisé prochainement disponible :** <https://httppatrimoine.bourgognefranchecomte.fr/gtrudov/IM89001871.pdf>

**Aire d'étude et canton :** Ancy-le-Franc

**Dénomination :** statue

© Région Bourgogne-Franche-Comté, Inventaire du patrimoine



**Fragment de statue : la tête, vue de face.**

89, Lézennes

N° de l'illustration : 19748900553X

Date : 1974

Auteur : Jean-Luc Duthu

Reproduction soumise à autorisation du titulaire des droits d'exploitation

© Région Bourgogne-Franche-Comté, Inventaire du patrimoine



**Fragment de statue : la tête, revers.**

89, Lézennes

N° de l'illustration : 19748900554X

Date : 1974

Auteur : Jean-Luc Duthu

Reproduction soumise à autorisation du titulaire des droits d'exploitation

© Région Bourgogne-Franche-Comté, Inventaire du patrimoine