

AIGLE-LUTRIN

Bourgogne-Franche-Comté, Yonne
Cry

Situé dans : Église paroissiale Saint-Julien

Dossier IM89001816 réalisé en 1974 revu en
1998

Auteur(s) : Claudine Hugonnet-Berger



Période(s) principale(s) : 17e siècle

Auteur(s) de l'oeuvre :
auteur inconnu (auteur inconnu)

Description

Pied porté par trois lions rapportés. Pupitre chevillé sur le dos de l'aigle. Ailes de l'aigle rapportées.

Éléments descriptifs

Iconographie :

aigle
lion
ornement à forme végétale

État de conservation :

oeuvre restaurée

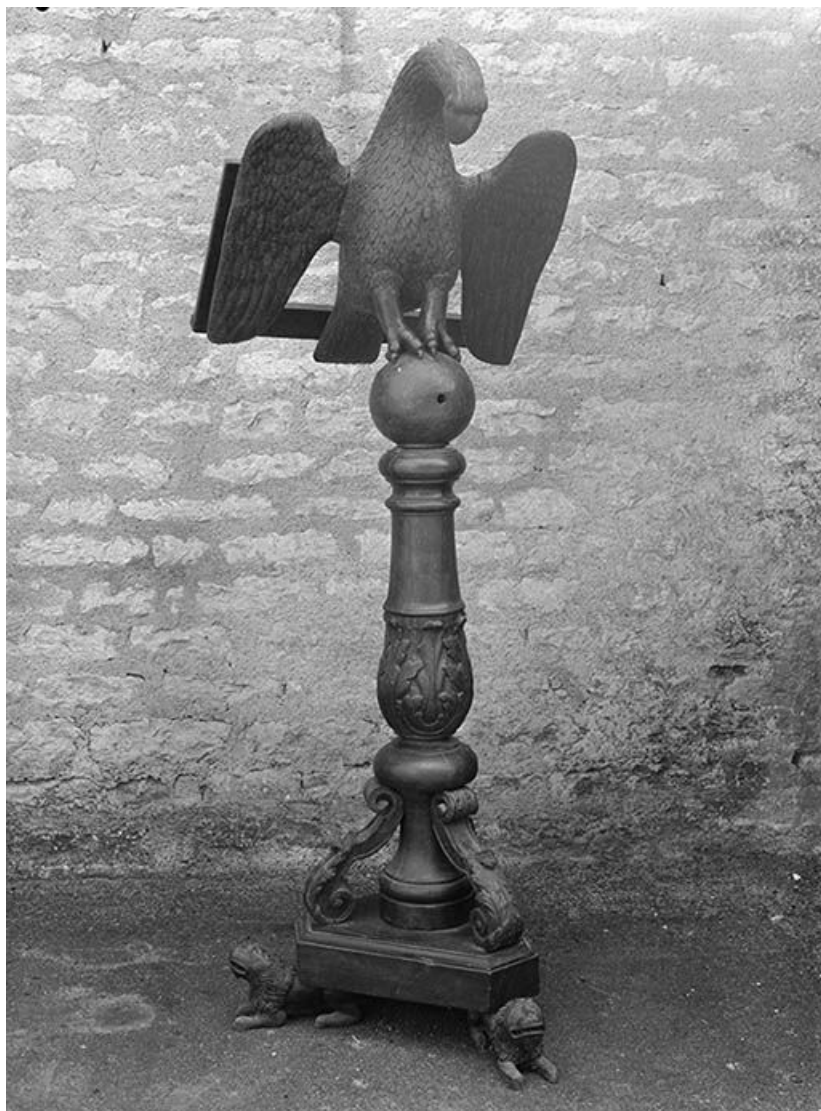
Informations complémentaires

- **Dossier numérisé prochainement disponible :** <https://httppatrimoine.bourgognefranchecomte.fr/gtrudov/IM89001816.pdf>

Aire d'étude et canton : Ancy-le-Franc

Dénomination : lutrin

© Région Bourgogne-Franche-Comté, Inventaire du patrimoine



Vue d'ensemble.

89, Cry

N° de l'illustration : 19748900434V

Date : 1974

Auteur : Michel Thierry

Reproduction soumise à autorisation du titulaire des droits d'exploitation

© Région Bourgogne-Franche-Comté, Inventaire du patrimoine



Détail : pupitre, profil droit.
89, Cry

N° de l'illustration : 19748900435V

Date : 1974

Auteur : Michel Thierry

Reproduction soumise à autorisation du titulaire des droits d'exploitation

© Région Bourgogne-Franche-Comté, Inventaire du patrimoine



Détail : pupitre, trois-quarts droit.

89, Cry

N° de l'illustration : 19748900436V

Date : 1974

Auteur : Michel Thierry

Reproduction soumise à autorisation du titulaire des droits d'exploitation

© Région Bourgogne-Franche-Comté, Inventaire du patrimoine



Détail : un des trois lions qui portent le pied.
89, Cry

N° de l'illustration : 19748900437X

Date : 1974

Auteur : Michel Thierry

Reproduction soumise à autorisation du titulaire des droits d'exploitation

© Région Bourgogne-Franche-Comté, Inventaire du patrimoine