

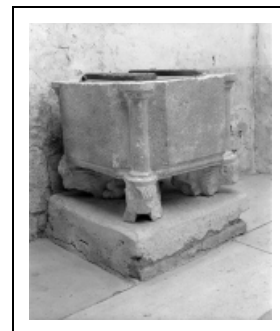
FONTS BAPTISMAUX

Bourgogne-Franche-Comté, Yonne
Chassignelles

Situé dans : Église paroissiale Saint-Jean-Baptiste

Dossier IM89001803 réalisé en 1974 revu en 1998

Auteur(s) : Marie-Reine Charvolin, Claudine Hugonnet-Berger



Période(s) principale(s) : 13e siècle

Auteur(s) de l'oeuvre :
auteur inconnu (auteur inconnu)

Description

A l'intérieur, la cuve est hémisphérique et doublée d'une cuve en cuivre dont la face interne est étamée. Orifice pour l'écoulement des eaux, au fond de la cuve en pierre. Couvercle en bois.

Éléments descriptifs

Iconographie :
représentation animalière

Informations complémentaires

- **Dossier numérisé prochainement disponible :** <https://httppatrimoine.bourgognefranchecomte.fr/gtrudov/IM89001803.pdf>

Aire d'étude et canton : Ancy-le-Franc

Dénomination : fonts baptismaux

© Région Bourgogne-Franche-Comté, Inventaire du patrimoine



Cuve baptismale.

89, Chassignelles

N° de l'illustration : 19748900314X

Date : 1974

Reproduction soumise à autorisation du titulaire des droits d'exploitation

© Région Bourgogne-Franche-Comté, Inventaire du patrimoine