

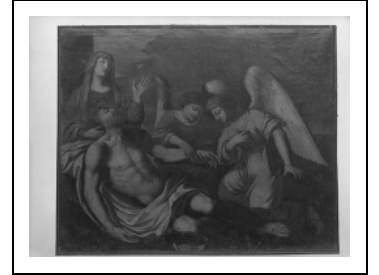
TABLEAU : LA DÉPLORATION

Bourgogne-Franche-Comté, Yonne
Argenteuil-sur-Armançon

Situé dans : Église paroissiale Saint-Didier et Saint-Leu

Dossier IM89001800 réalisé en 1974 revu en 1998

Auteur(s) : Elisabeth Réveillon, Claudine Hugonnet-Berger



Historique

Le tableau semble avoir fait l'objet d'une restauration légère ou d'un simple nettoyage en 1970.

Période(s) principale(s) : 17e siècle

Auteur(s) de l'oeuvre :
auteur inconnu (auteur inconnu)

Description

Châssis moderne en sapin.

Éléments descriptifs

Iconographie :
Déploration

Informations complémentaires

• **Dossier numérisé prochainement disponible :** <https://httppatrimoine.bourgognefranchecomte.fr/gtrudov/IM89001800.pdf>

Aire d'étude et canton : Ancy-le-Franc

Dénomination : tableau

© Région Bourgogne-Franche-Comté, Inventaire du patrimoine



Vue d'ensemble.

89, Argenteuil-sur-Armançon

N° de l'illustration : 19748900736V

Date : 1974

Auteur : Michel Thierry

Reproduction soumise à autorisation du titulaire des droits d'exploitation

© Région Bourgogne-Franche-Comté, Inventaire du patrimoine