

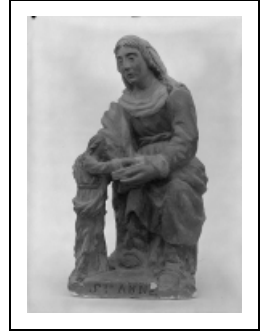
GRUPE SCULPTÉ : L'EDUCATION DE LA VIERGE (N° 1)

Bourgogne-Franche-Comté, Yonne
Argenteuil-sur-Armançon

Situé dans : Église paroissiale Saint-Didier et Saint-Leu

Dossier IM89001789 réalisé en 1974 revu en 1998

Auteur(s) : Elisabeth Réveillon, Claudine Hugonnet-Berger



Période(s) principale(s) : 17e siècle

Auteur(s) de l'oeuvre :
auteur inconnu (auteur inconnu)

Description

Traces d'outil (gradine) sur la base, le bas de la robe et le manteau de sainte Anne.

Éléments descriptifs

Iconographie :
Education de la Vierge

État de conservation :
repeint

Informations complémentaires

- **Dossier numérisé prochainement disponible :** <https://httppatrimoine.bourgognefranchecomte.fr/gtrudov/IM89001789.pdf>

Aire d'étude et canton : Ancy-le-Franc

Dénomination : groupe sculpté

© Région Bourgogne-Franche-Comté, Inventaire du patrimoine



Vue d'ensemble : face.

89, Argenteuil-sur-Armançon

N° de l'illustration : 19748900728V

Date : 1974

Auteur : Michel Thierry

Reproduction soumise à autorisation du titulaire des droits d'exploitation

© Région Bourgogne-Franche-Comté, Inventaire du patrimoine



Vue d'ensemble : profil gauche.

89, Argenteuil-sur-Armançon

N° de l'illustration : 19748900729X

Date : 1974

Auteur : Michel Thierry

Reproduction soumise à autorisation du titulaire des droits d'exploitation

© Région Bourgogne-Franche-Comté, Inventaire du patrimoine



Vue d'ensemble : profil droit.

89, Argenteuil-sur-Armançon

N° de l'illustration : 19748900730X

Date : 1974

Auteur : Michel Thierry

Reproduction soumise à autorisation du titulaire des droits d'exploitation

© Région Bourgogne-Franche-Comté, Inventaire du patrimoine