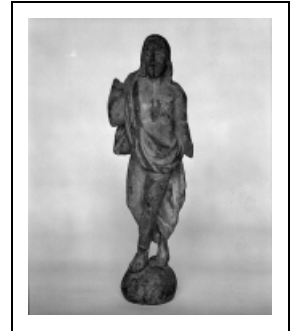


## STATUETTE : CHRIST RESSUSCITÉ

Bourgogne-Franche-Comté, Yonne  
Ancy-le-Franc

Situé dans : Église paroissiale Sainte-Colombe  
Emplacement : Sacristie

Dossier IM89001741 réalisé en 1974 revu en 1998  
Auteur(s) : Elisabeth Réveillon, Claudine Hugonnet-Berger



**Période(s) principale(s) :** 17e siècle

**Auteur(s) de l'oeuvre :**  
auteur inconnu (auteur inconnu)

### Description

L'ensemble formé par les pieds et le globe est rapporté ou briséD.

### Éléments descriptifs

**Catégories :** sculpture  
**Structures :** revers ébauché

**Iconographie :**  
Christ ressuscité

**État de conservation :**  
Vermoulure (revers) ; mutilations : mains ; fente verticale ; écaillage de la polychromie.

### Informations complémentaires

• **Dossier numérisé prochainement disponible :** <https://patrimoine.bourgognefranchecomte.fr/gtrudov/IM89001741.pdf>

**Aire d'étude et canton :** Ancy-le-Franc

**Dénomination :** statue

© Région Bourgogne-Franche-Comté, Inventaire du patrimoine



**Vue d'ensemble de face.**

89, Ancy-le-Franc

N° de l'illustration : 19748900976X

Date : 1974

Auteur : Jean-Luc Duthu

Reproduction soumise à autorisation du titulaire des droits d'exploitation

© Région Bourgogne-Franche-Comté, Inventaire du patrimoine



**Vue d'ensemble de profil droit.**

89, Ancy-le-Franc

N° de l'illustration : 19748900978X

Date : 1974

Auteur : Jean-Luc Duthu

Reproduction soumise à autorisation du titulaire des droits d'exploitation

© Région Bourgogne-Franche-Comté, Inventaire du patrimoine



**Vue d'ensemble du revers.**

89, Ancy-le-Franc

N° de l'illustration : 19748900977X

Date : 1974

Auteur : Jean-Luc Duthu

Reproduction soumise à autorisation du titulaire des droits d'exploitation

© Région Bourgogne-Franche-Comté, Inventaire du patrimoine