

DEUX CANONS

Bourgogne-Franche-Comté, Yonne
Ancy-le-Franc

Emplacement : Étage, salle des gardes

Dossier IM89001470 réalisé en 1995

Auteur(s) : Brigitte Fromaget, Renaud Benoît-
Cattin



Période(s) principale(s) : 1ère moitié 19e siècle

Auteur(s) de l'oeuvre :
auteur inconnu (auteur inconnu)

Description

Affuts modernes.

Éléments descriptifs

Catégories : fonderie

Informations complémentaires

- **Dossier numérisé prochainement disponible :** <https://patrimoine.bourgognefranchecomte.fr/gtrudov/IM89001470.pdf>

Aire d'étude et canton : Ancy-le-Franc

Dénomination : canon

© Région Bourgogne-Franche-Comté, Inventaire du patrimoine



Vue postérieure d'un canon.

89, Ancy-le-Franc

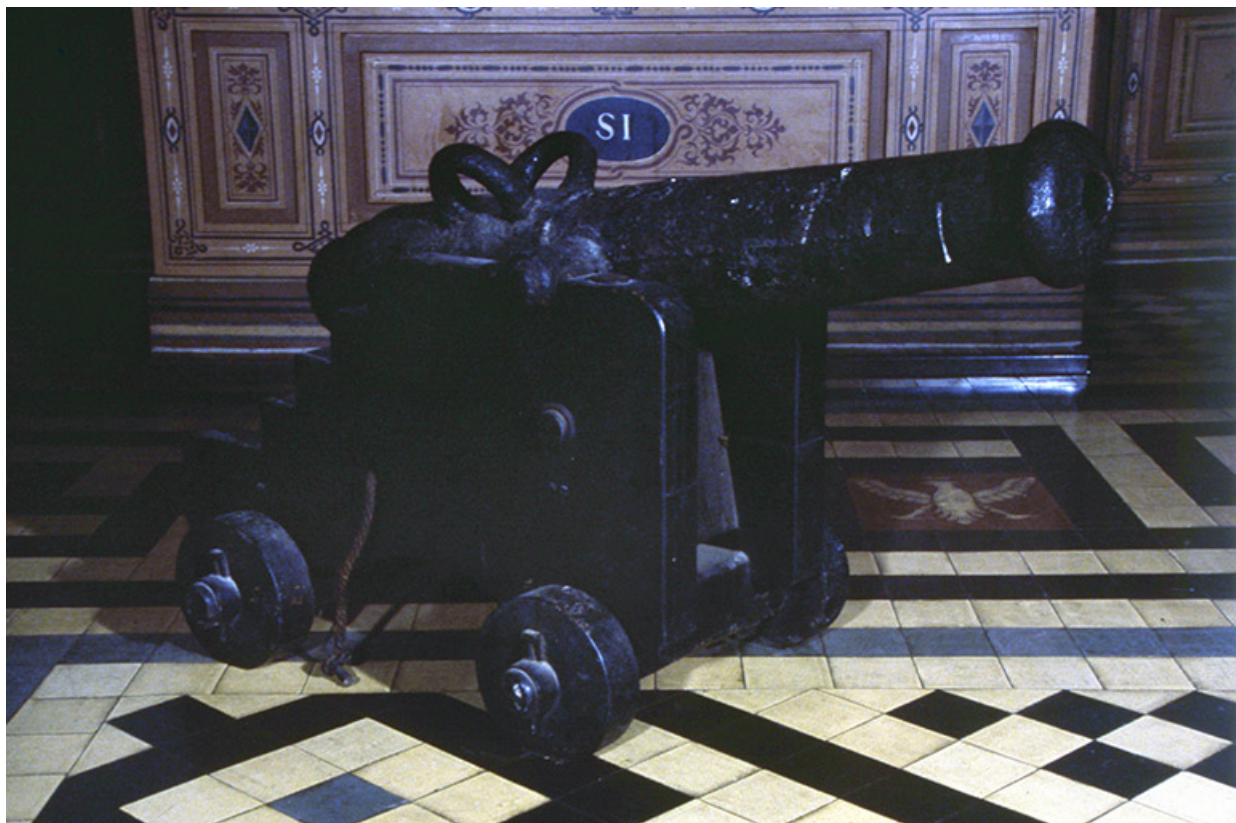
N° de l'illustration : 19958900110ZA

Date : 1995

Auteur : Jean-Luc Duthu

Reproduction soumise à autorisation du titulaire des droits d'exploitation

© Région Bourgogne-Franche-Comté, Inventaire du patrimoine



Vue d'un canon, de trois-quarts.

89, Ancy-le-Franc

N° de l'illustration : 19958900108ZA

Date : 1995

Auteur : Jean-Luc Duthu

Reproduction soumise à autorisation du titulaire des droits d'exploitation

© Région Bourgogne-Franche-Comté, Inventaire du patrimoine