

PEINTURE MONUMENTALE (4), DE LA CHAMBRE DE GANYMÈDE

Bourgogne-Franche-Comté, Yonne
Ancy-le-Franc

Situé dans : Château

Dossier IM89001202 réalisé en 1991 revu en 1994

Auteur(s) : Marie-Gabrielle Caffin, Renaud Benoît-Cattin



Période(s) principale(s) : 4e quart 16e siècle

Auteur(s) de l'oeuvre :
auteur inconnu (auteur inconnu)

Éléments descriptifs

Iconographie :
Scène dans un médaillon placé au centre du plafond.
scène mythologique aigle Jupiter Ganymède enlèvement

État de conservation :
oeuvre dissimulée

Informations complémentaires

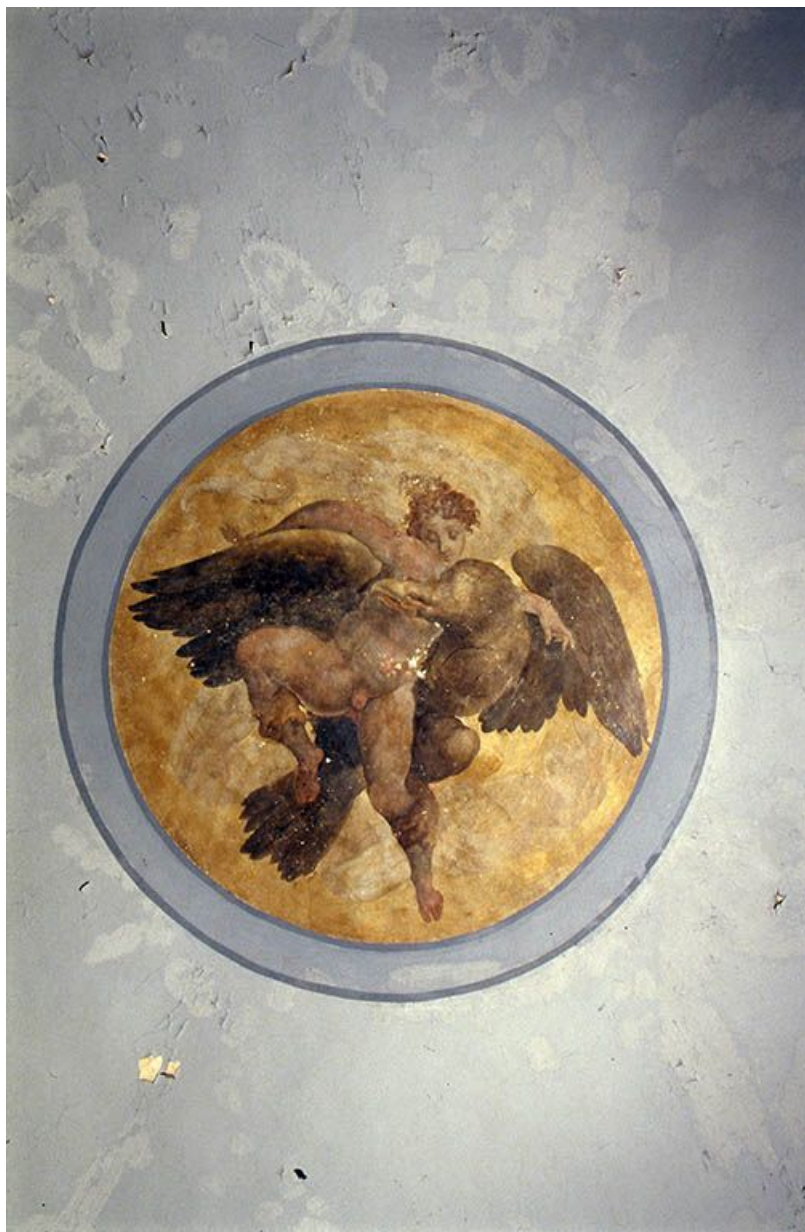
- **Dossier numérisé prochainement disponible :** <https://httppatrimoine.bourgognefranchecomte.fr/gtrudov/IM89001202.pdf>

Thématiques : recensement des peintures murales

Aire d'étude et canton : Ancy-le-Franc

Dénomination : peinture monumentale

© Région Bourgogne-Franche-Comté, Inventaire du patrimoine



Chambre de Ganymède, plafond, enlèvement de Ganymède
89, Ancy-le-Franc château

N° de l'illustration : 19948900218ZA

Date : 1994

Auteur : Jean-Luc Duthu

Reproduction soumise à autorisation du titulaire des droits d'exploitation

© Région Bourgogne-Franche-Comté, Inventaire du patrimoine